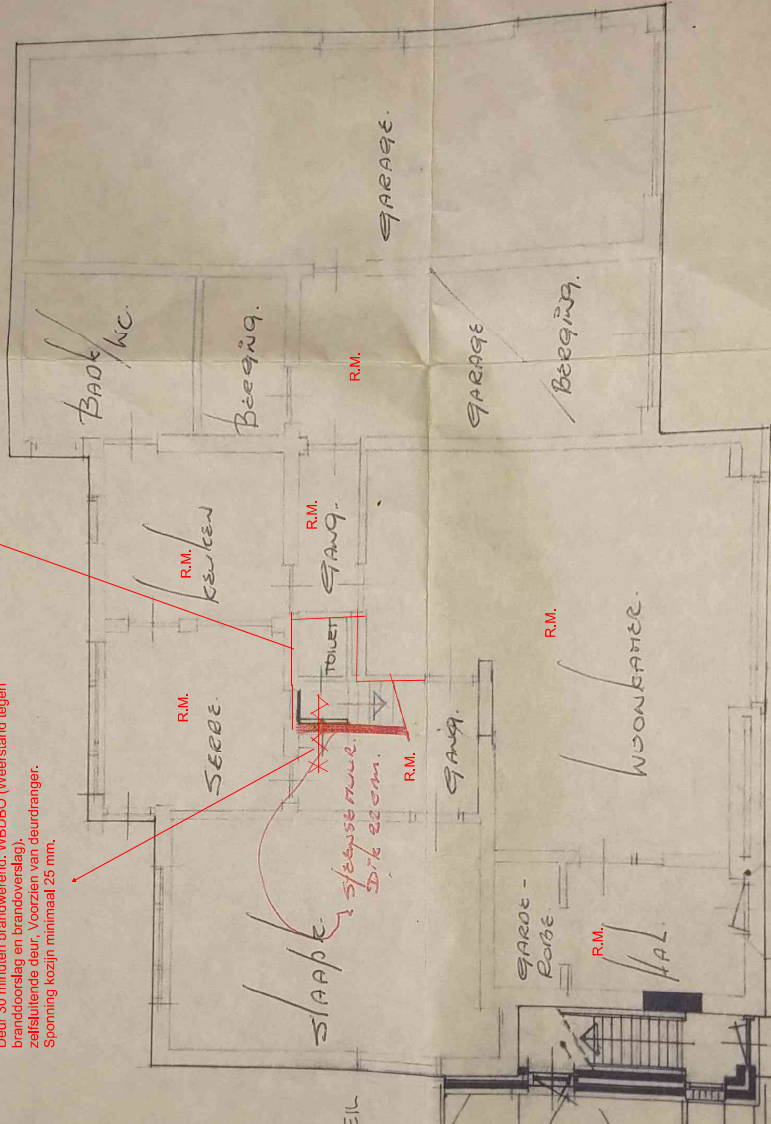


# BESTAANDE ACHTERGEVEL

Muren rondom trappenhuis en toiletruimte en onderzijde trap 30 minuten brandwerend

Deur 30 minuten brandwerend, WBDBO (Weerstand tegen branddoorslag en brandoverslag), zelfsluitende deur. Voorzien van deurdranger. Sponning kozijn minimaal 25 mm.



NIET NIEUWE FUNDERING  
AANLEGBREEDTE 50 CM ± 30 PEIL

4 KOZIJNEN  
PER M<sup>2</sup>

PIETSENBERG

Plafond en leidingkokers minimaal 30 minuten brandwerend, 30 minuten WBDBO., artikel 2.85 Bouwbesluit.

R.M. is gekoppelde Rookmelders 220 Volt volgens artikel 6.21 Bouwbesluit.

## BEG. GROND NIEUW 30