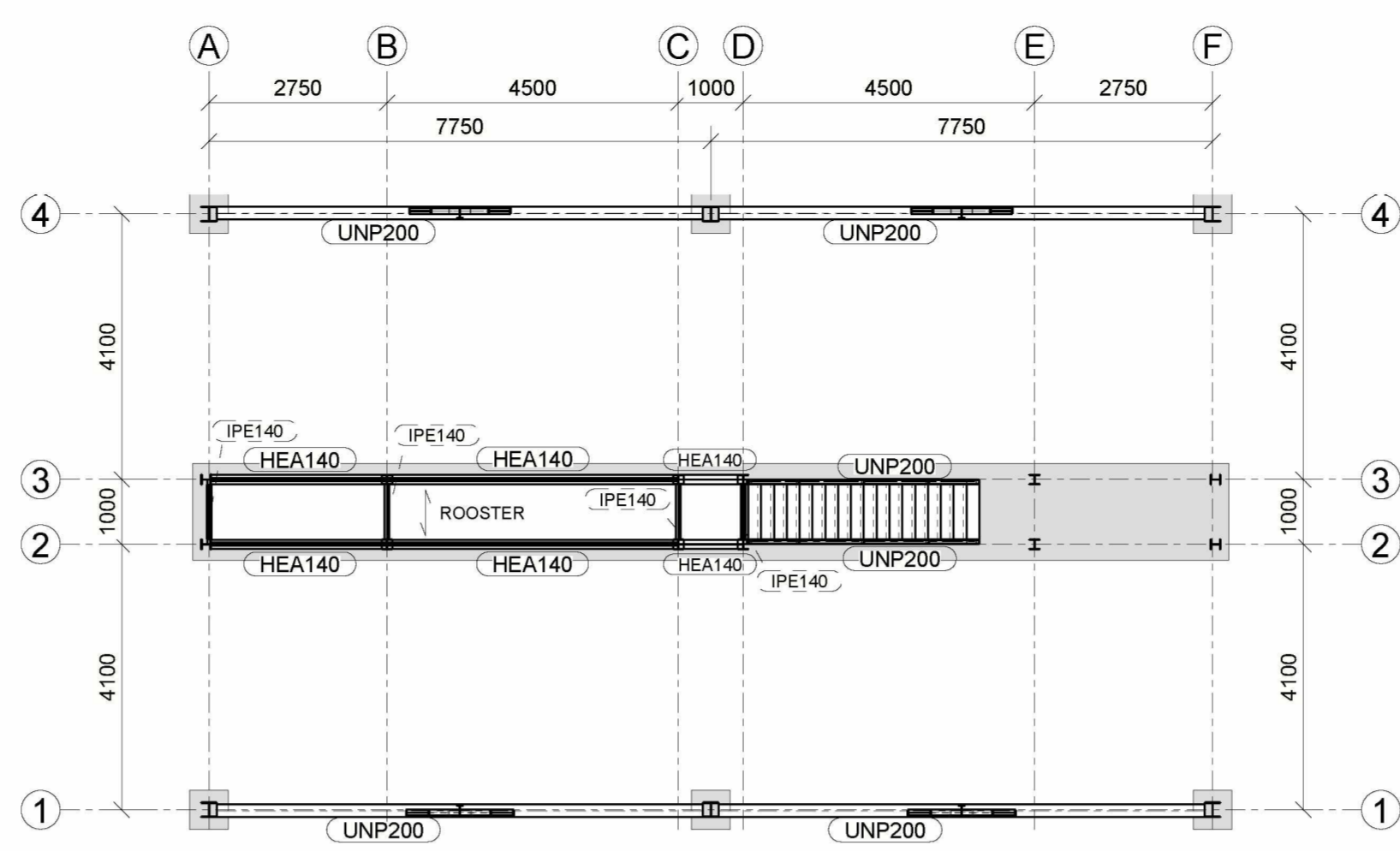
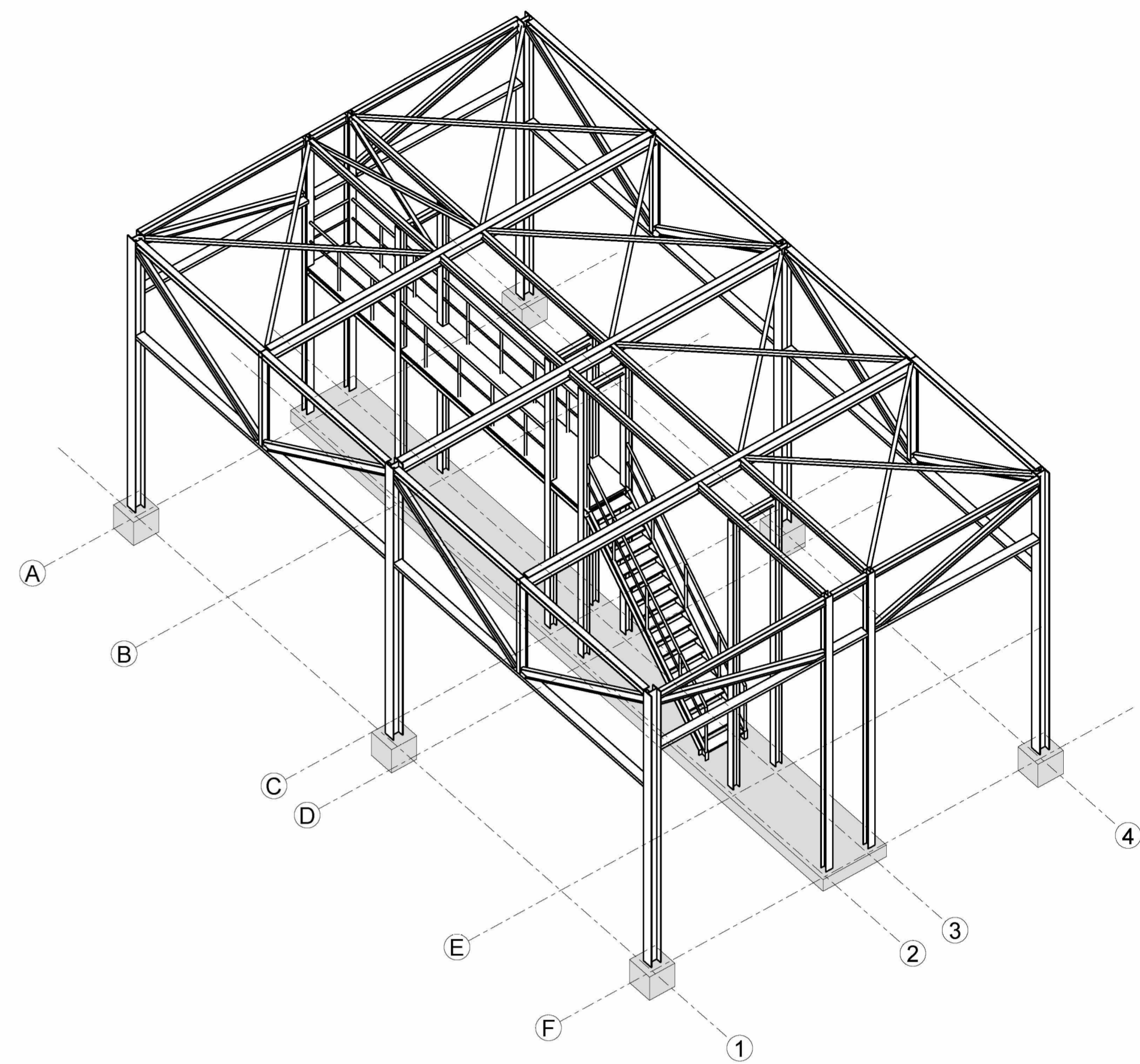


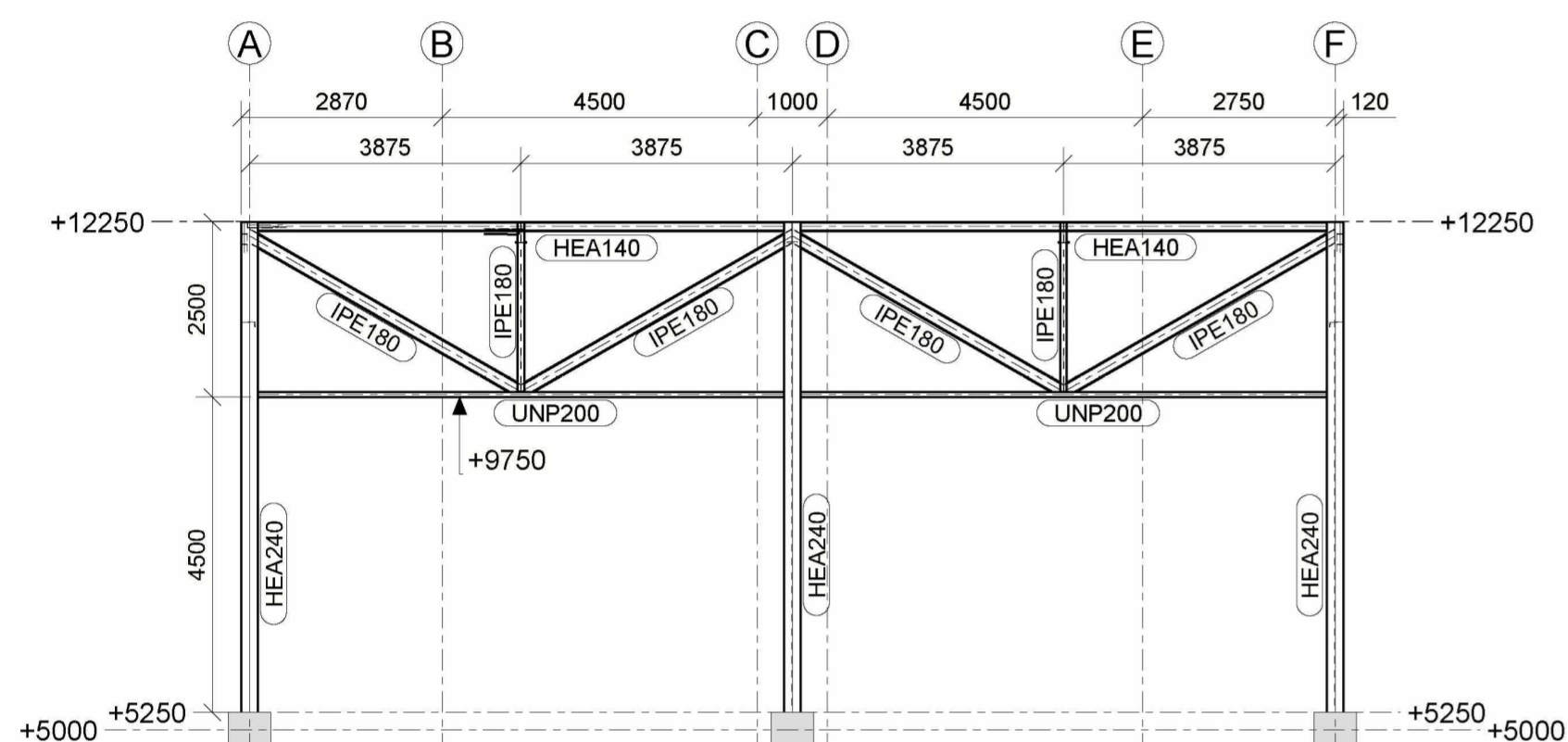
Overzicht dak  
1:100



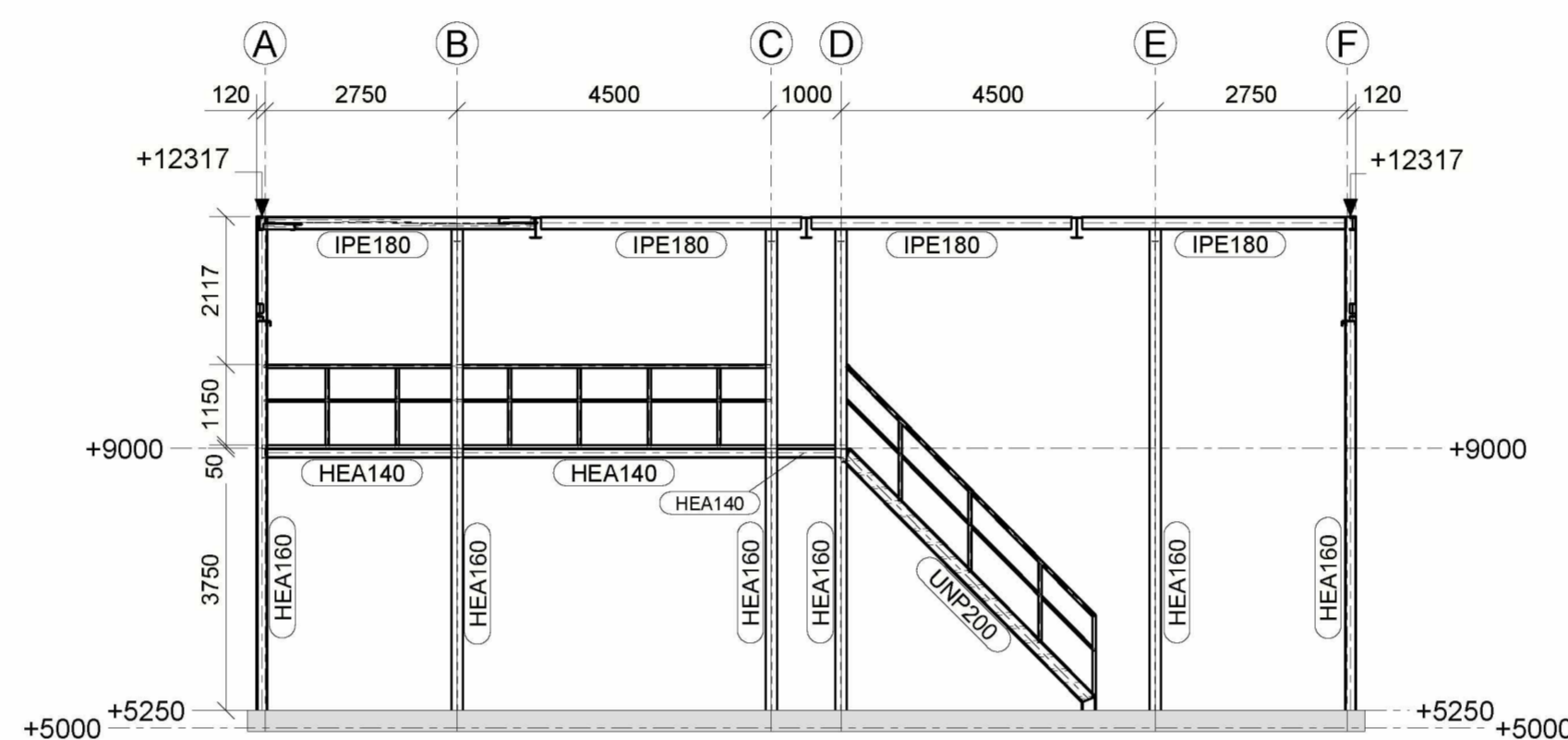
Overzicht bordes +4000  
1:100



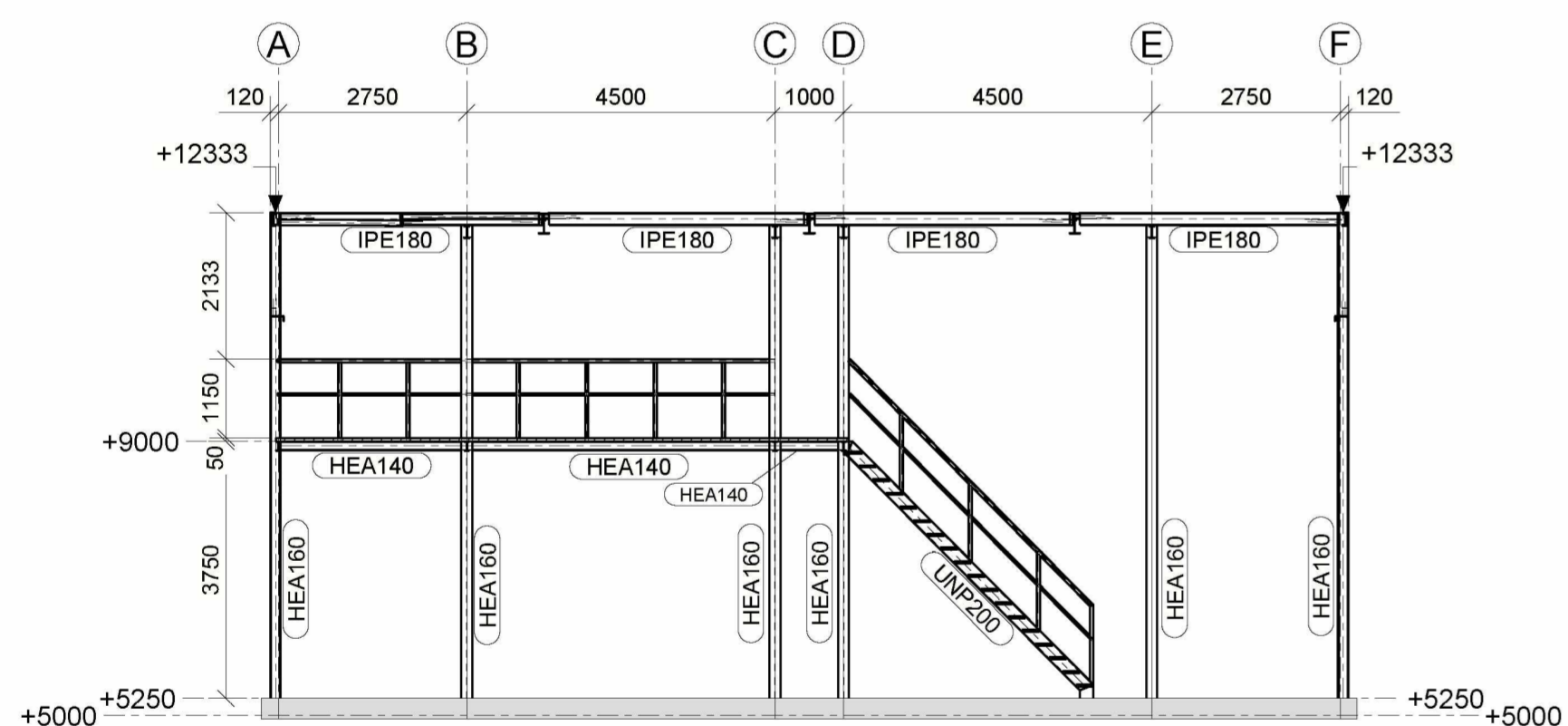
3D View



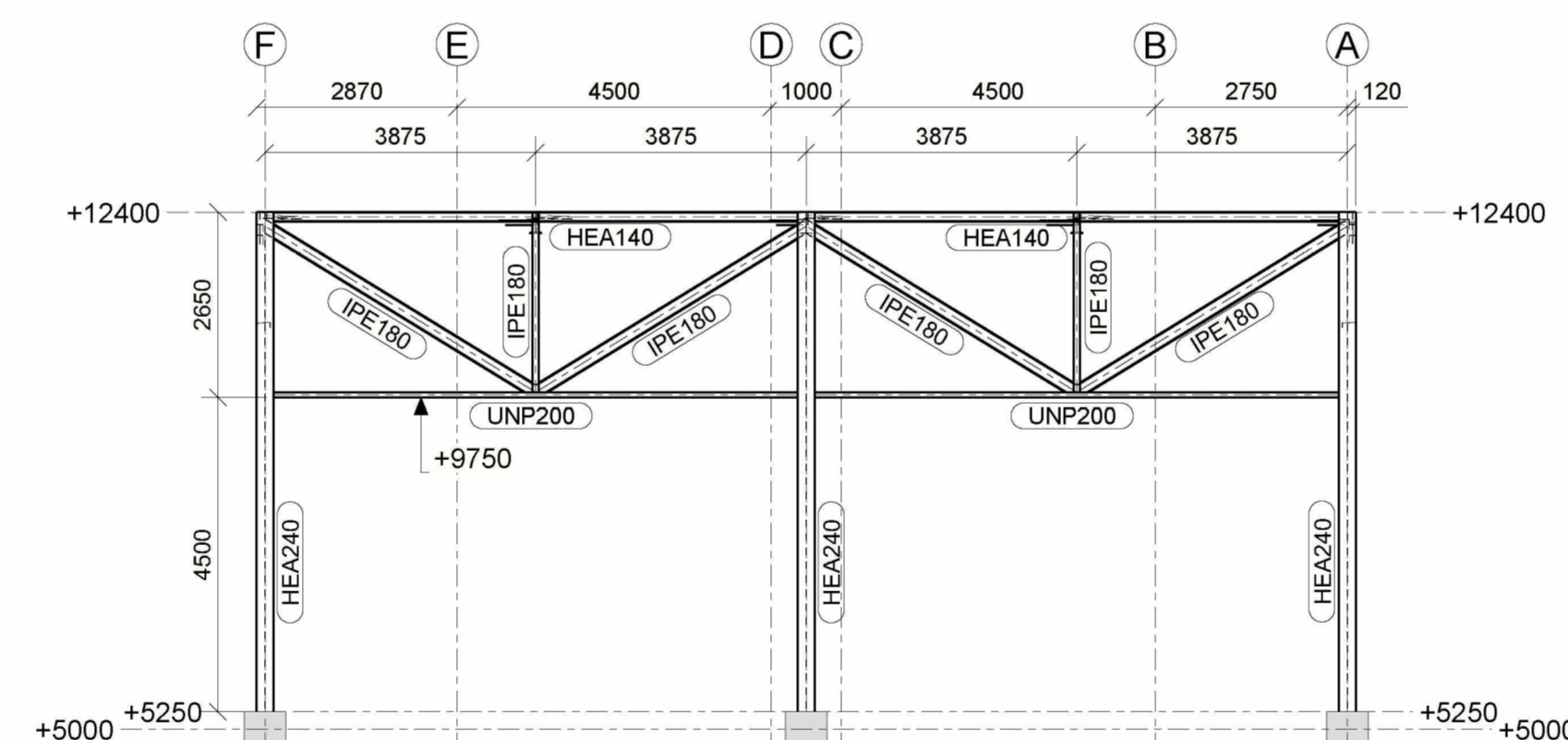
Aanzicht as 1  
1:100



Aanzicht as 2  
1:100



Aanzicht as 3  
1:100



Aanzicht as 4  
1:100

**Noodoverlopen:**

het afschot van het dak is op tekening aangegeven en minimaal 16 mm/m1. ter plaatse van as 1, zullen twee noodoverstorten worden aangebracht d.m.v. enveloppen in de gevel. afmetingen 300x100 mm 30 mm boven de dakbedekking.

N.O. = noodoverloop

**Dakplaten:**

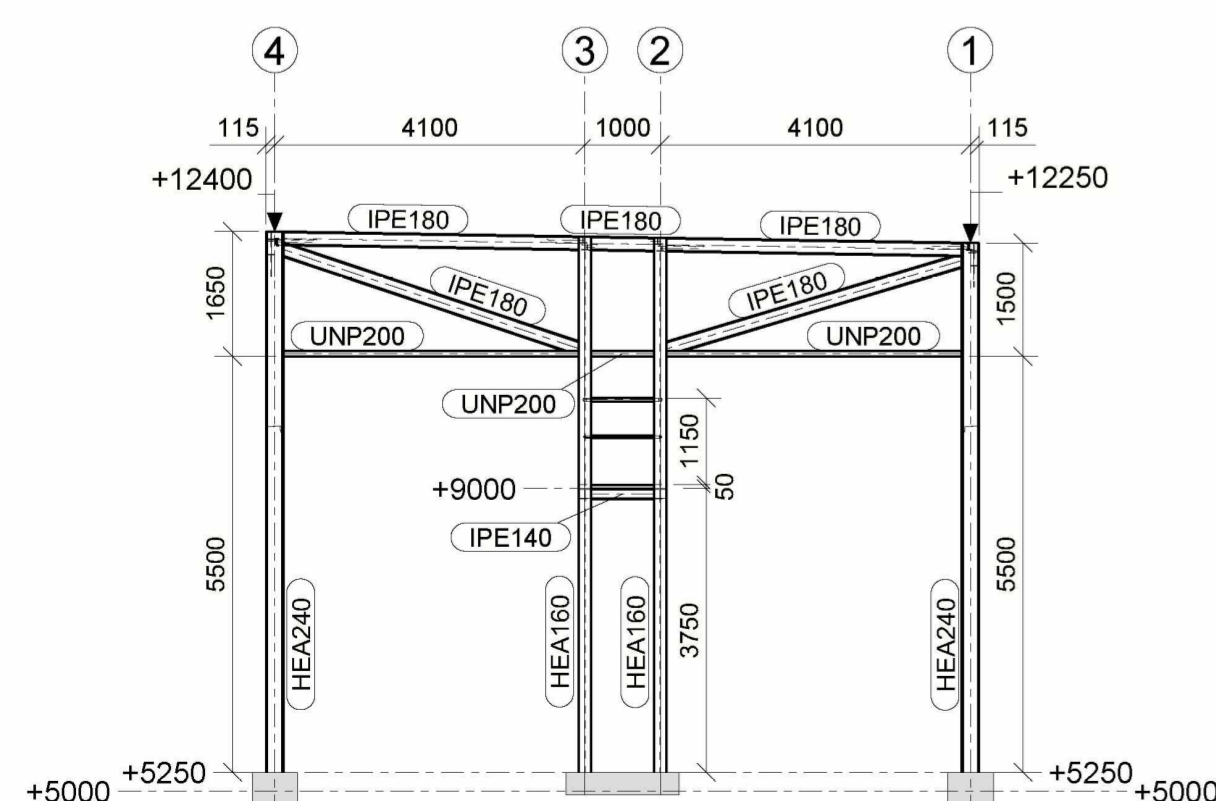
- geïsoleerde dakpanelen
- plaatdikte te bepalen door leverancier.
- de berekening van de dakpanelen dient door de leverancier ter goedkeuring te worden ingediend bij de hoofdconstructeur.

**Staal:**

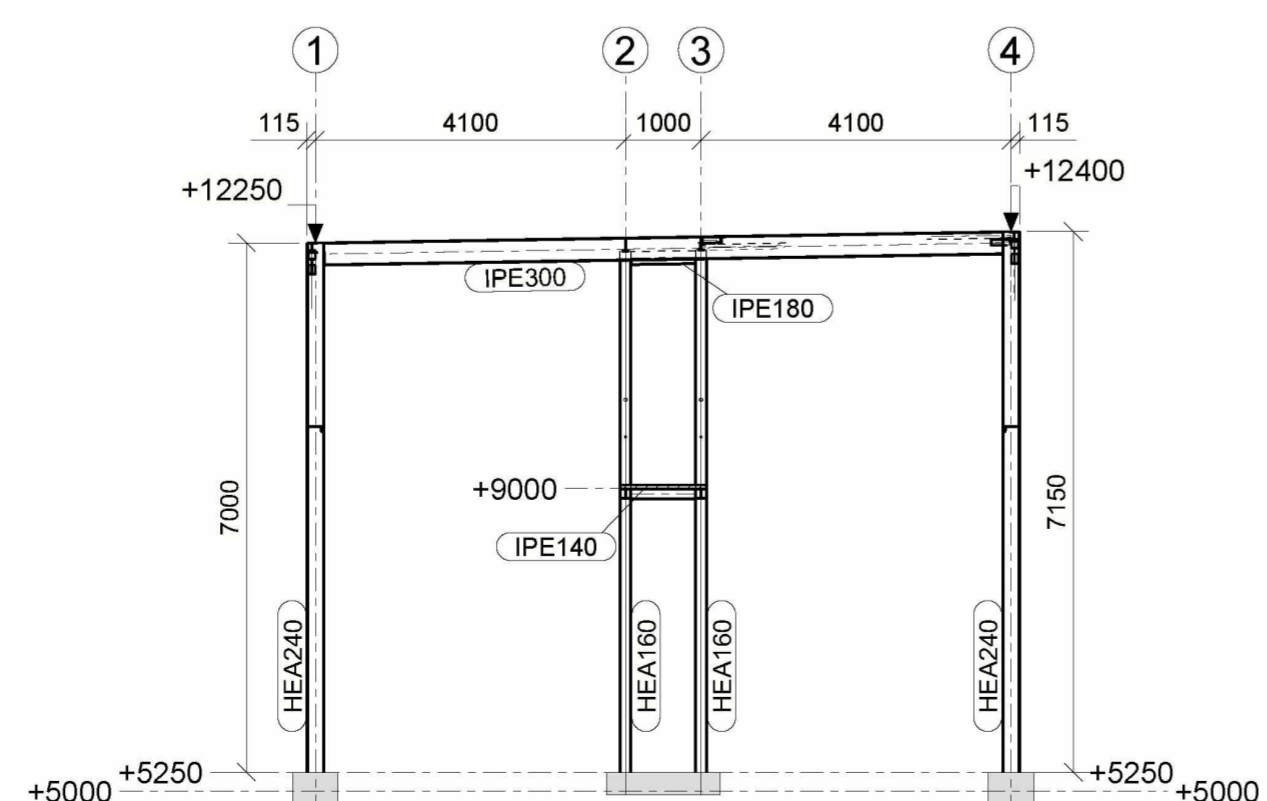
staalkwaliteit : S235JRG2  
tenzij anders vermeld  
bouten kwaliteit : 8.8  
lassen : waar niet anders is vermeld  
lassen a=4 mm  
stelruimte: 35 mm  
OK voetplaat +5285

behandeling : Thermisch verzinken  
volgens NEN-EN-ISO 1461

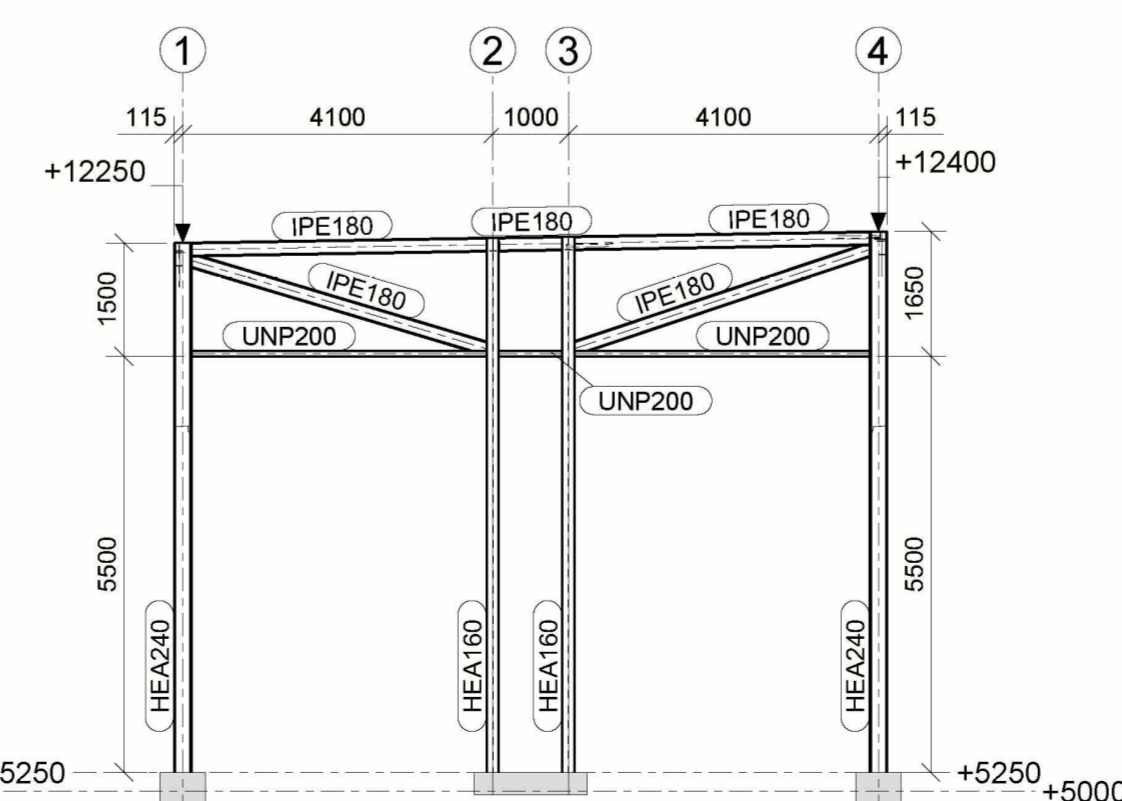
detailberekeningen van de staalconstructie dienen door de leverancier van de staalconstructie te worden overlegd aan de hoofdconstructeur.



Aanzicht as A  
1:100



Aanzicht as C  
1:100



Aanzicht as F  
1:100

Werk: <b>Inspectiebordes</b>	Getekend: L.S.
Onderwerp: <b>Overzicht staalconstructie Inspectiebordes</b>	Datum: 14.01.2022
Oprachtgever: S12.2	Schaal: zie aanzicht
<b>ALCOMTEK ENGINEERING</b> Postbus 293, 3140 AG Maassluis Tel. 070 338 0000 Email info@alcomtek.nl	

Materiaalsoorten en kwaliteiten: Platen en profielen S235JR volgens NEN-EN 10025-2, buis en kokerprofielen: S355J2H volgens NEN-EN 10210-1 (warmvervaardigd) S275J0H volgens NEN-EN 10219-1 (koudvervaardigd)  
Lassen a=4, tenzij anders vermeld, volgens NEN-EN-ISO 2553:2014. Boutkwaliteit 8.8, tenzij anders vermeld

<b>ALCOMTEK ENGINEERING</b>	
Project: <b>COT-MOU-D-SSD-230</b>	Formaat: A1
Tekening: 002	Status: voor vergunning