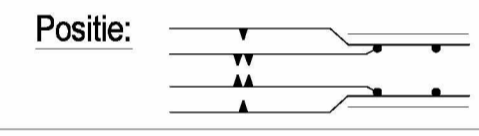


ALGEMEEN: ZICHTZIJDEN BETON, VELLINGKANTEN 15MM,
Ankerplan: zie CoT-MOU-D-SSD-230-002-Ankerplan

ALLE MATEN DIENEN IN HET WERK TE WORDEN GECONTROLEERD



Overlappingslengte								
Diameter	8	10	11	12	16	20	25	32
vloer boven	450	550	600	650	1000	1400	1800	2450
vloer onder	300	400	450	450	700	950	1300	1700

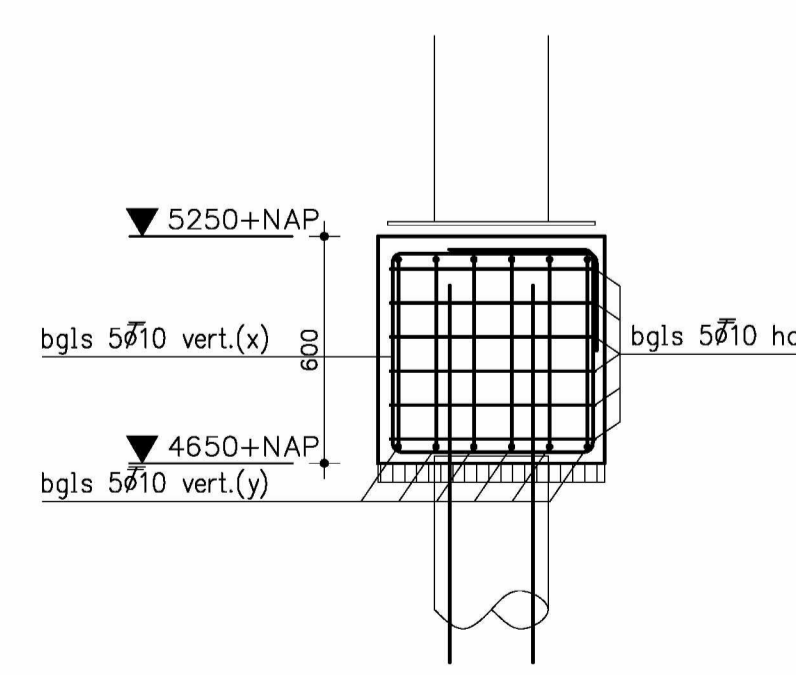
Balkwapening en kolomwapening: De lassen van de doorgaande wapening verspringend aanbrengen, maximaal 3 staven per las en met een minimale overlappingslengte, volgens bovenstaande tabel. Bovenstaven lassen midden tussen steunpunten. Onderstaven lassen ter plaatse van steunpunten.

Vloerwapening en wandwapening: Bij toepassing van wapeningsnetten of staafmatten bovenstaande overlappingslengte aanhouden. Bij toepassing van traditionele wapening mag de overlappingslengte worden gereduceerd mits de lassen verspringend worden aangebracht. Bij minder dan 25% overlappingslengte (in het beschouwde gebied met een breedte van 1,3 x overlappingslengte) geldt dat de overlappingslengte uit bovenstaande tabel gedeeld mag worden door 1,5.

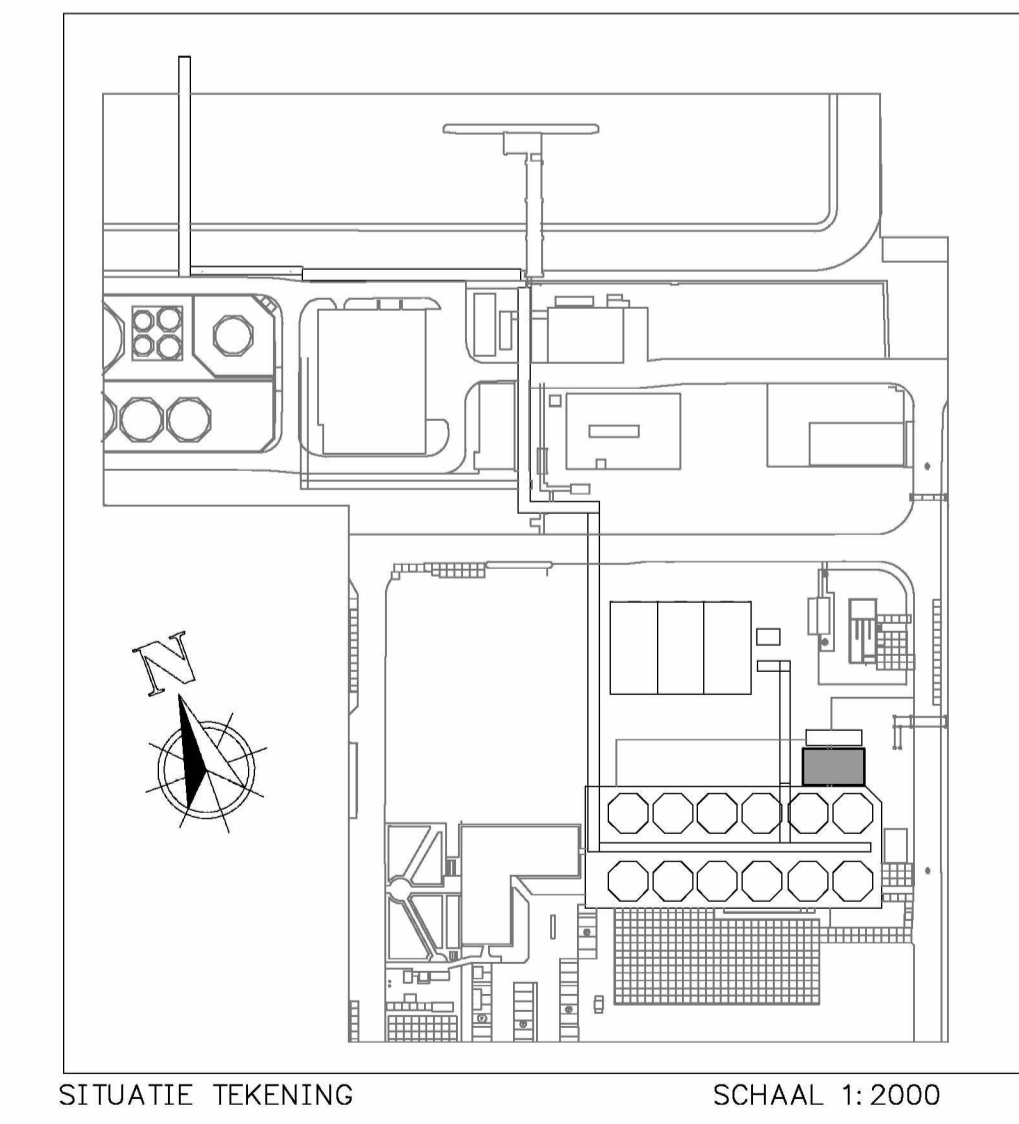
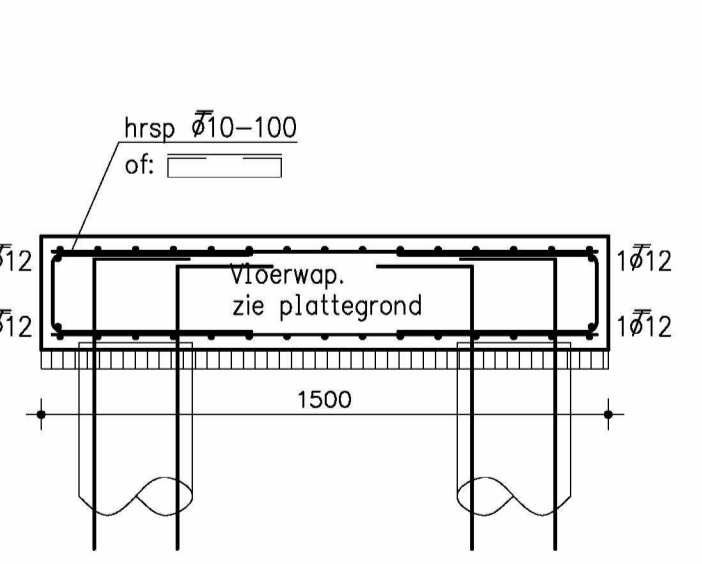
LEGENDA BETONWERK				
BETON	* sterkteklasse	C30/37	milieuklasse	Zie onderstaand
	* grootste korrelafmeting	31,5 mm	bij voegvulling: 16 mm	mm1
	* min. ontkistingsterkte	vgs. NEN6722		
	* werkvloer	stampbeton (nooit spaanplaat o.i.d.)		
MILIEUKLASSEN & DEKKINGEN	Milieuklasse(n):	Vloerplaat	XC4/XF3/XA2/XD3 bovenzijde	
		Poeren	XC2 overig	
			XC2 rondom	
	Dekkingen:	Vloerplaat	Poeren	
	Bovenzijde:	40mm	Bovenzijde:	35mm
	Onderzijde:	35mm	Onderzijde:	35mm
	Zijkanten:	30mm	Zijkanten:	35mm

- WAPENING
- * B 500B
 - * lassen bovenwapening indien niet anders aangegeven midden tussen steunpunten
 - * lassen onderwapening indien niet anders aangegeven boven steunpunten
 - * indien niet anders aangegeven is de overlappingslengte 50 x ϕ
 - * netten in de hoeken doorleggen; netoverstekken < 50 mm, anders extra staven toepassen
 - * bij hecht- of laspunten lasbare staalkwaliteit toepassen
 - * bij sparringen in vloeren en wanden altijd de hoeveelheid van de grootst weg gekapte wapening aan vier zijden symmetrisch en naar boven afgerond bijleggen

Principe Detail Poeren
Schaal 1:20



Principe Detail Vloerplaat
Schaal 1:20



Project: **Wilmar CoT** Rev.: Datum:

Onderdeel: **Fundatie Inspectiebordes Vormtekening & Wapening**

Opdrachtgever: **Mourik Infra bv** B 19-01-2022

Schaal: 1:50 Formaat: A1 Datum: 5-12-2021 Tekenaar: LPA A 13-12-2021

Status: voor Vergunning

Projectnummer: **221139**

CoT-MOU-D-SCD-230-002

Klant Order: Tek.Nr: Wijk: **B-01 B**

ALCOMTEK ENGINEERING

Electroweg 1a, 3144 CB Maassluis T: 06-43800000 E: info@alcomtek.nl
Postbus 200, 3140 AD Maassluis F: 06-43800000 W: www.alcomtek.nl