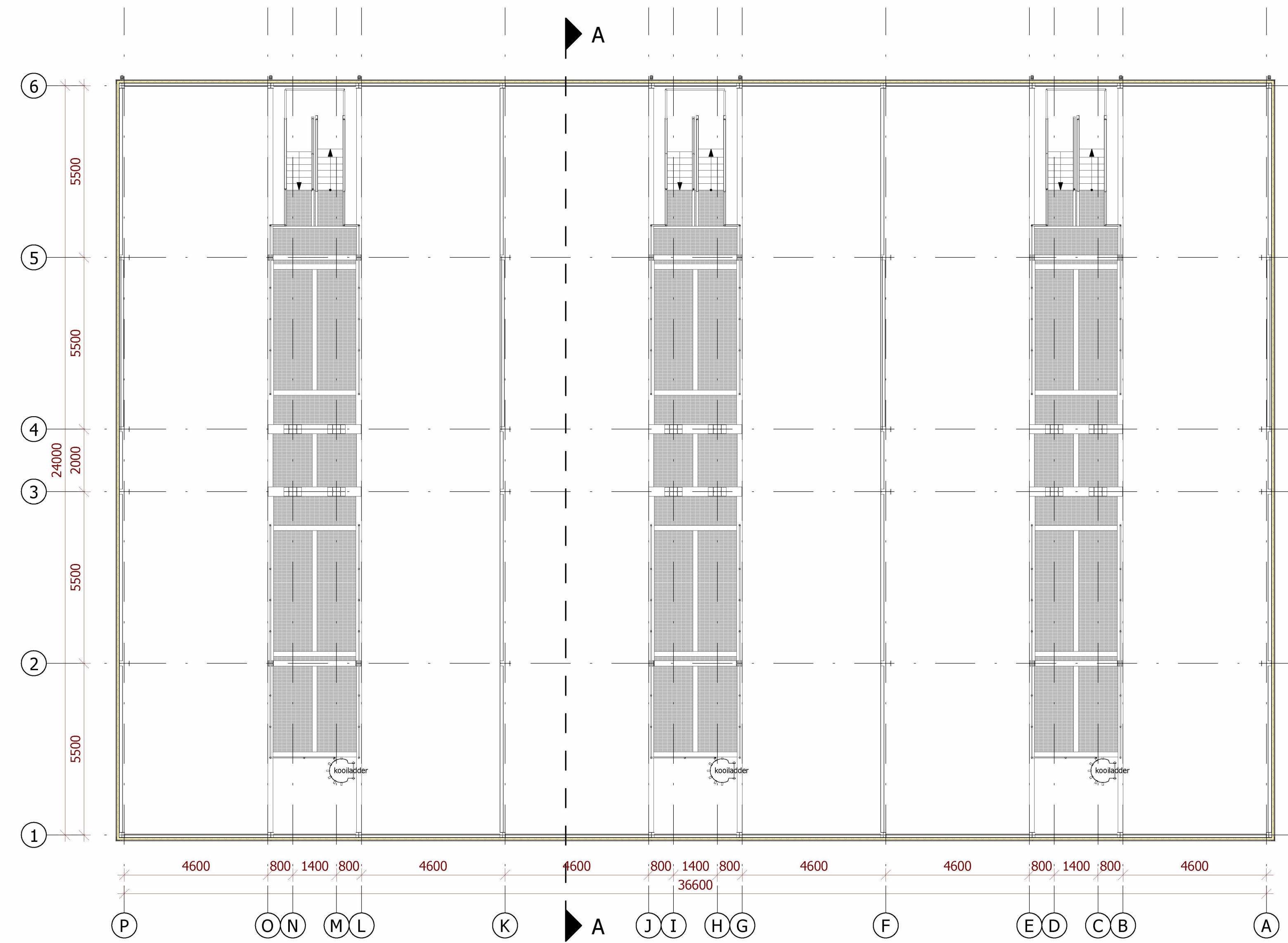
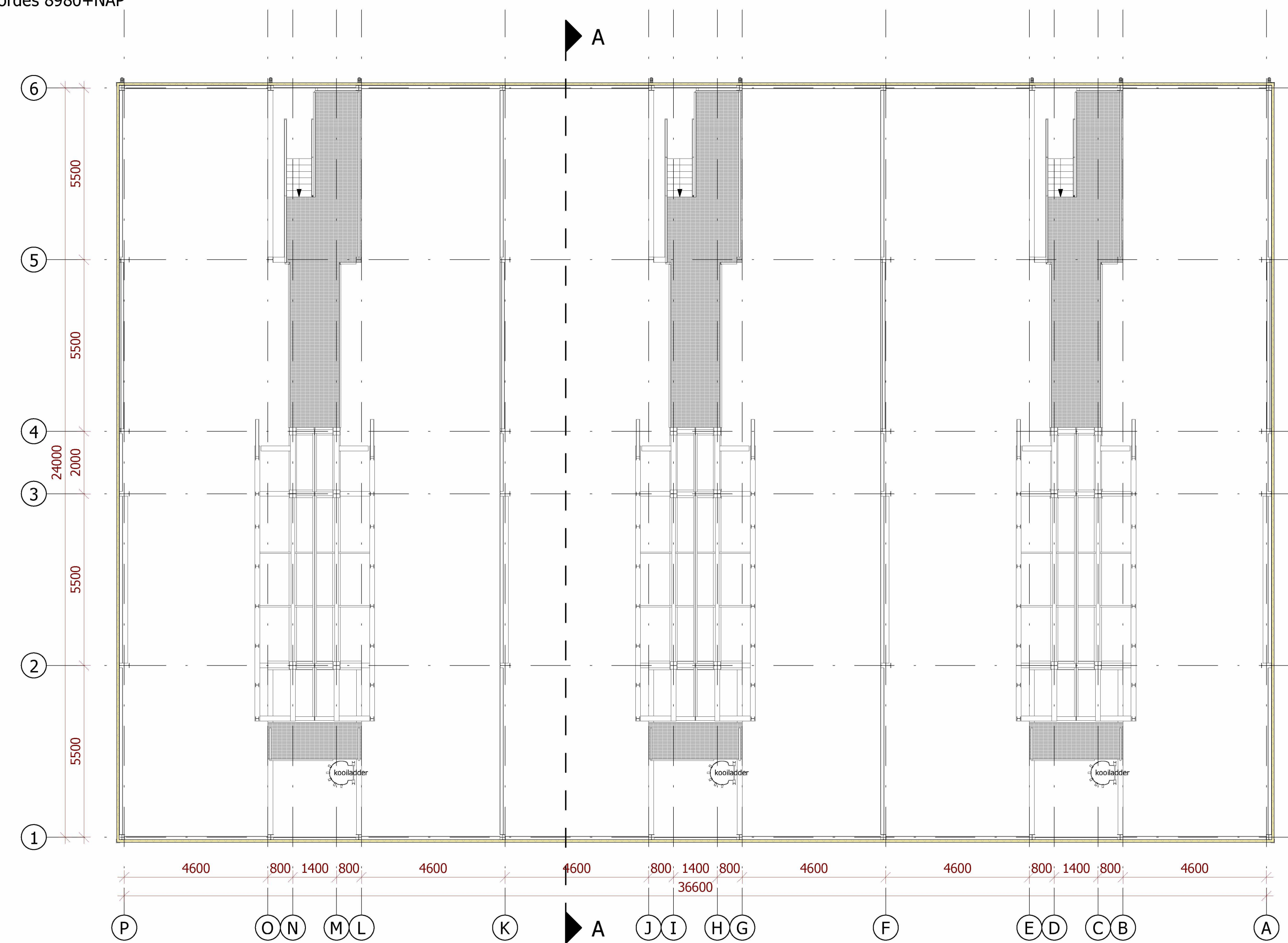


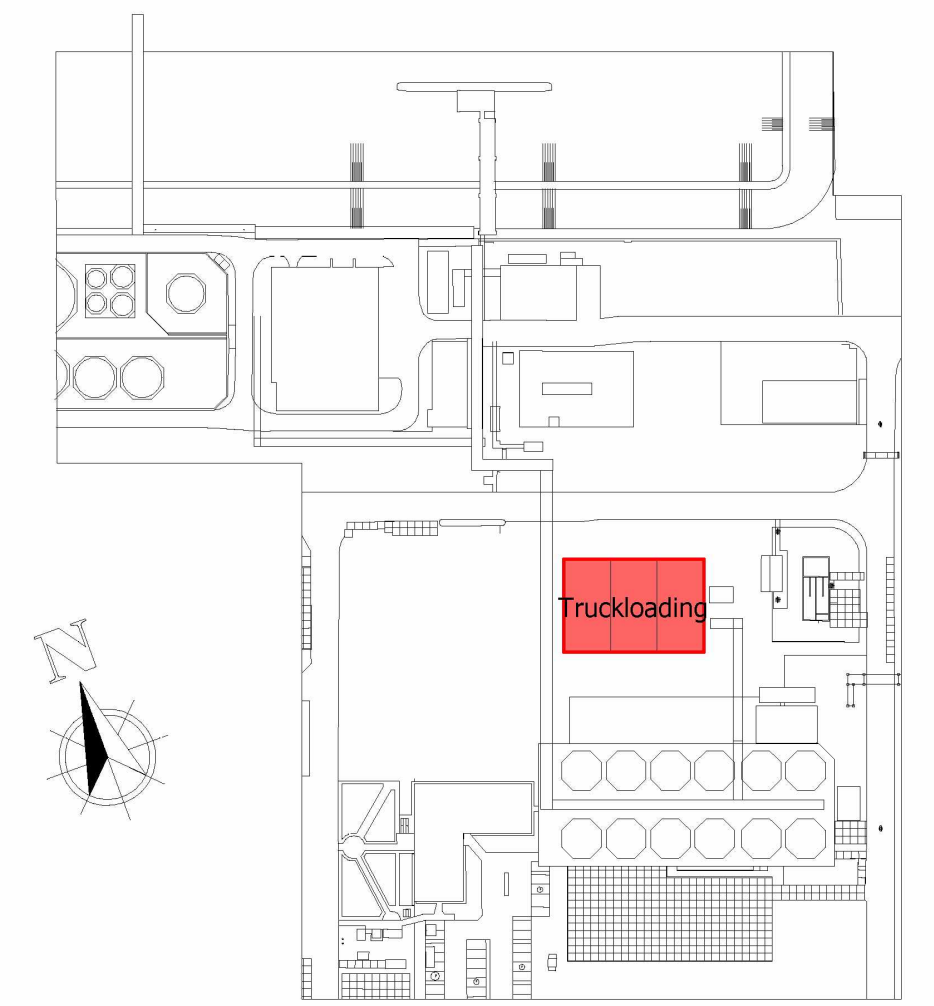
Peilhoogte 5000+NAP



Bordes 8980+NAP



Bordes 13850+NAP



Uiterlijk van het bouwwerk:

Onderdeel:	Materiaal:	Kleur:
Staalconstructie	Staal	Thermisch verzinkt
Gevelbeplating	Sandwichpaneel 80mm	Lichtgrijs - RAL 7038 o.g.
Dekplaten	Sandwichpaneel 80mm	Lichtgrijs - RAL 7038 o.g.
HWA	PVC	Grijs

Ontwerp constructie - maatvoering:

- * Niet van tekening meten, alle maten dienen in het werk te worden gecontroleerd.
- * Deze tekeningen hebben de status "OMGEVINGSVERGUNNING" fase "BOUWEN".
- * Staal-, beton-, en houtconstructies conform opgave constructeur.
- * Alle overige constructies conform opgave constructeur.
- * De constructieve berekeningen kunnen van invloed zijn op de maatvoering en de detaillering.
- * Noodverstoren: plaats en hoeveelheid conform opgave installateur.
- * Rolering en capaciteit conform opgave installateur.
- * Harniswater afvoeren en capaciteit volgens richtlijnen NEN 3215.
- * Vloerafdekking volgens bouwbesluit: afd. 2.3 artikel 2.14 t/m 2.18
- * Trappen volgens bouwbesluit: afd. 2.5 artikel 2.28 t/m 2.32

D			
C			
B			
A	27-01-2022	Opmerkingen verwerkt	33
0	26-01-2022	Eerste uitgave	33
Rev.	Datum	Omschrijving	Tekenaar
Mourik Infra B.V.			
Project: Mourik - Wilmar Cup of Tea			
Merseyweg 10, 3197KG Botlek Rotterdam			
Ondersite:			
Truckloading			
Plattegronden			
Schaal: 1:100	Fase: Omgevingsvergunning	Werkvoorbereider: N.v.t.	
Formaat: A0	Status: Ter controle	E-mail: info@hansestaalbouw.nl	
Project nr:	7241.001	Blad nr:	CoT-MOU-D-BUI-230-003
		Rev.:	A



De Weel 13
4306 NV Neuzerkerk
www.hansestaalbouw.nl
info@hansestaalbouw.nl