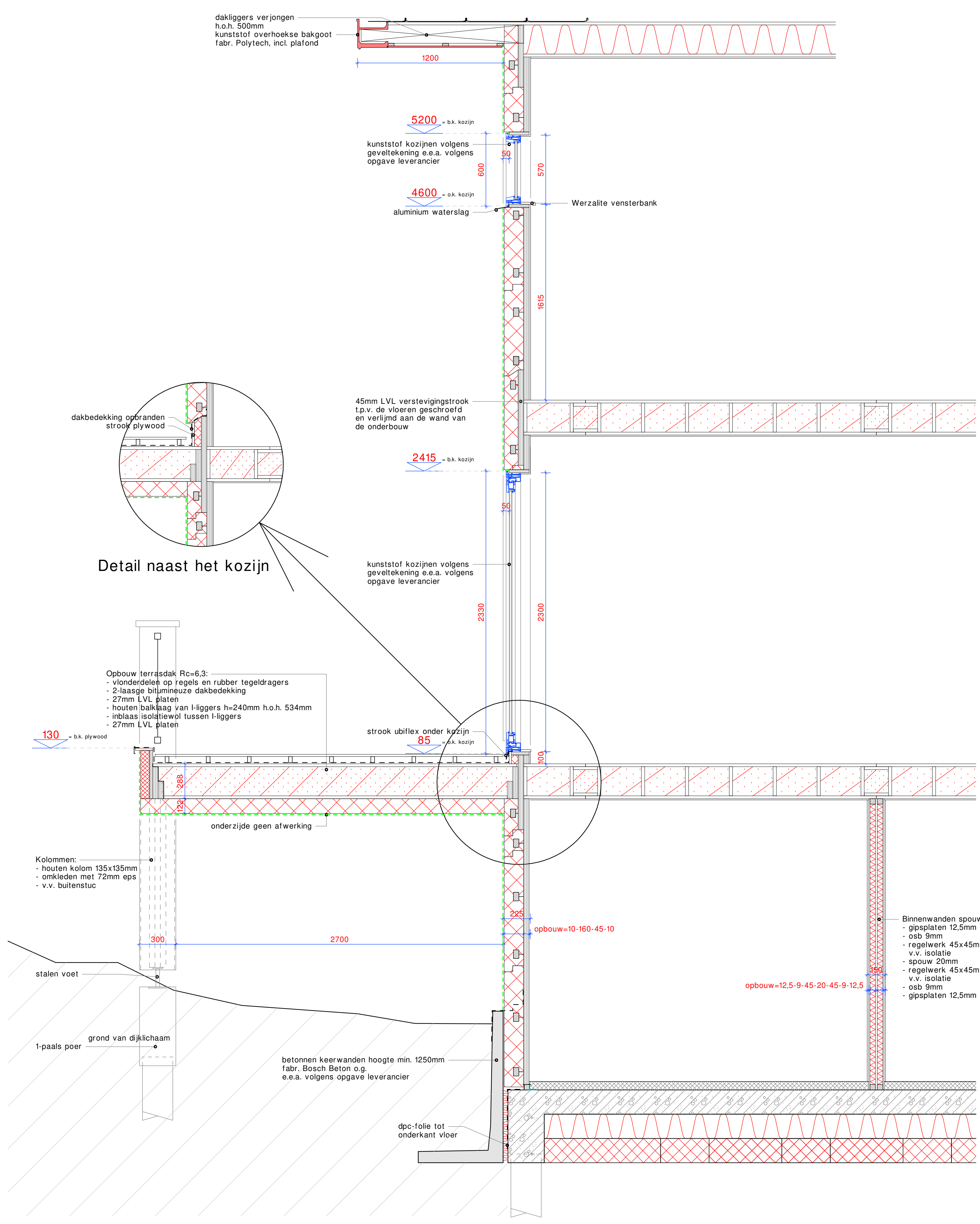


Doorsnede A-A



Doorsnede B

Behoort bij besluit W2021/283
van het college van Krag en
Braasem d.d. 28-01-2022



Betreft:	Nieuw te bouwen woning te Nieuwe Wetering	Gewijzigd:	A: 12 januari 2022
Onderdeel:	Doorsnedes A & B	A:	—
Opdrachtgever:	Fom.	C:	—
Bouwlocatie:	Voorweg nabij 20 kavel nr. 3 Nieuwe Wetering	D:	—
Schaal:	1:20	E:	—
Formaat:	A-0	F:	—
Gefekend:		G:	—
		H:	—
www.lvlindustry.nl info@lvlindustry.nl Tel: 020 - 2404999	Kantoor: Olympisch Stadion 24 1075 BE Amsterdam	Datum:	14 juni 2021
Productie locatie: Nikkelstraat 2, 8201 AJ Lelystad		tek. no.	project no.
		4a	2021-116

Deze tekening blijft eigendom van LVL Industry b.v. en mag niet zonder toestemming worden gekopieerd