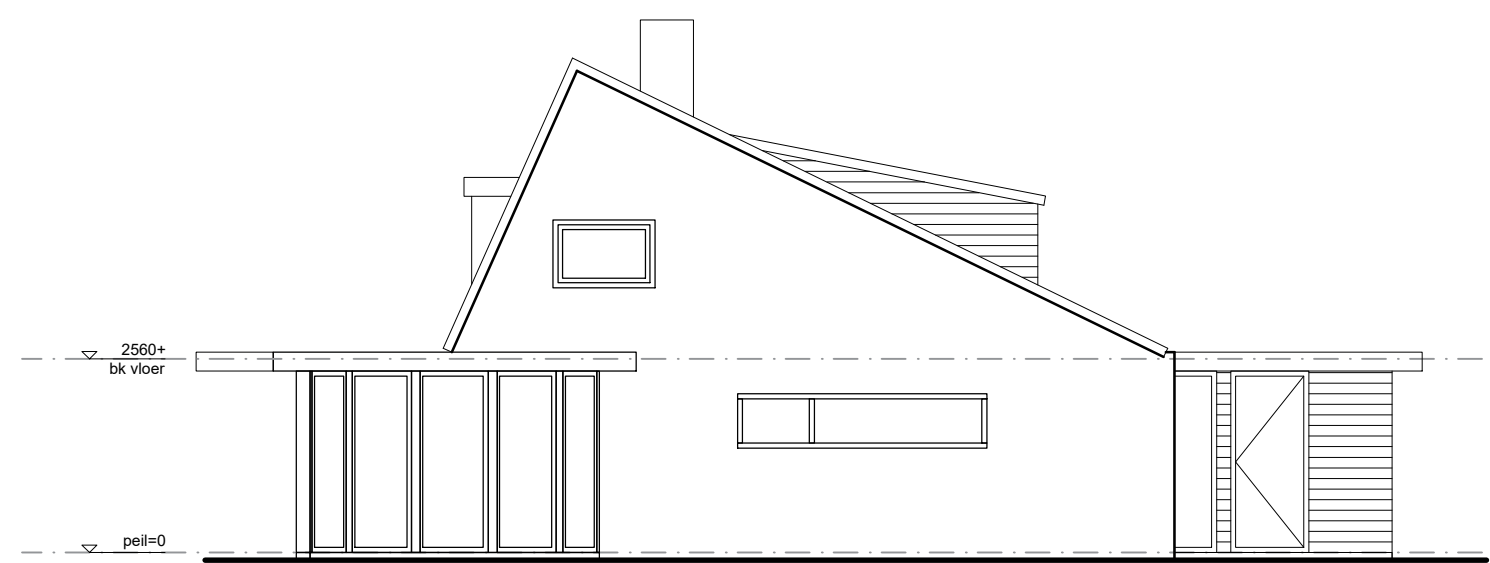


Oppervlakte / inhoud	
Bruto vloeroppervlakte	
bvo begane grond	= 126 m ²
bvo eerste verdieping	= 65 m ²
bvo totaal	= 191 m ²
Gebruiksoppervlakte	
gbo begane grond	= 119 m ²
gbo eerste verdieping	= 38 m ²
gbo totaal	= 157 m ²
Bruto inhoud	
Bruto inhoud	= 476 m ³

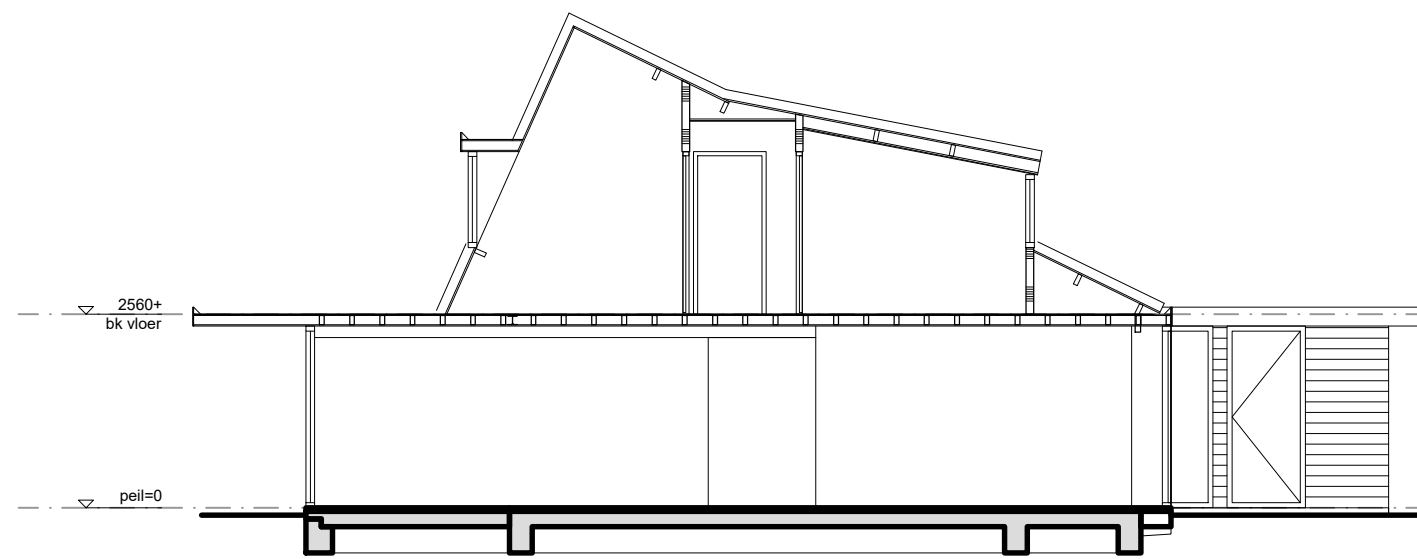
Behoort bij besluit W2021/371
van het college van Kaag en
Braassem d.d. 25-01-2022



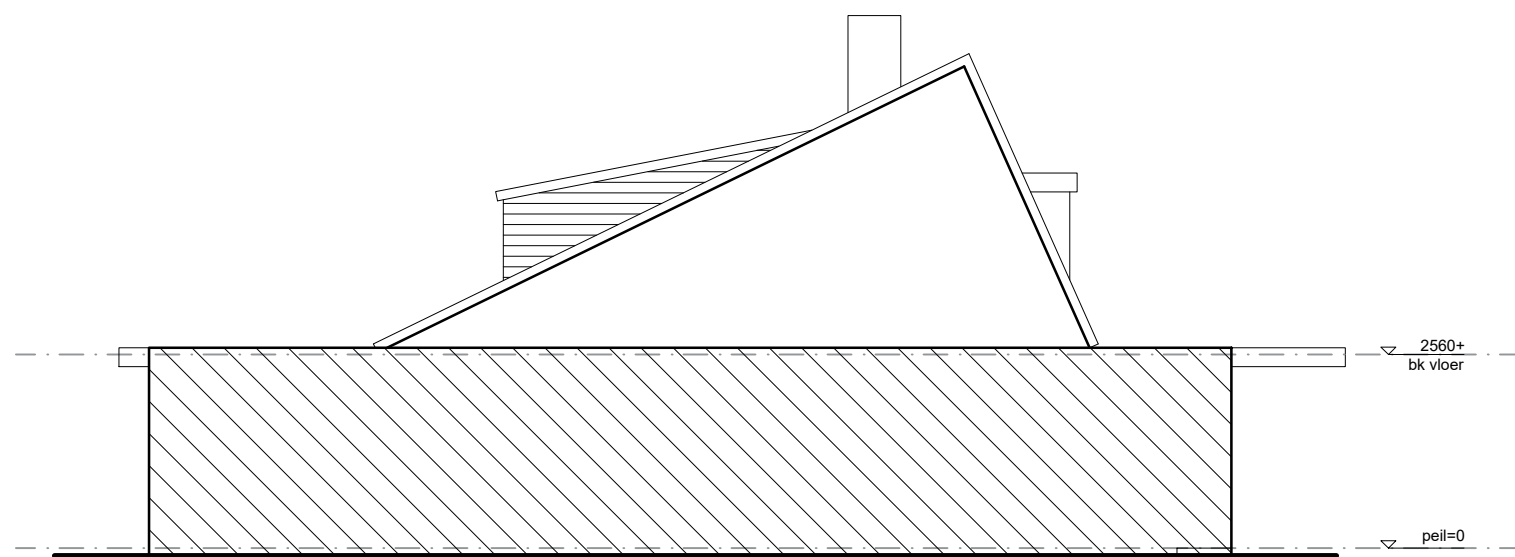
Voorgevel (Z-O)



Linker zijgevel (Z-W)



Doorsnede A-A



Rechter zijgevel (N-O)

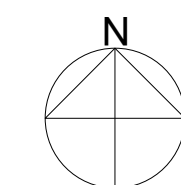


Achtergevel (N-W)



Situatietekening, schaal 1:500

Kadastrale gegevens
Gemeente Leimuiden
Sectie A, nr. 2126
Meerewijk 1
2451 XE Leimuiden



TPS b.v.



Satellietbaan 15A	2181MG Hillegom	telefoon 0252 - 531654	e-mail info@tpsbv.com
werk	Meerewijk 1 te Leimuiden		
in opdracht van	Mevrouw [REDACTED]		
onderdeel	overzichttekening bestaande situatie		
datum 08-12-'21	schaal 1:100	get. EW	fm. A1
gew.			
werknr.	blad		V.01