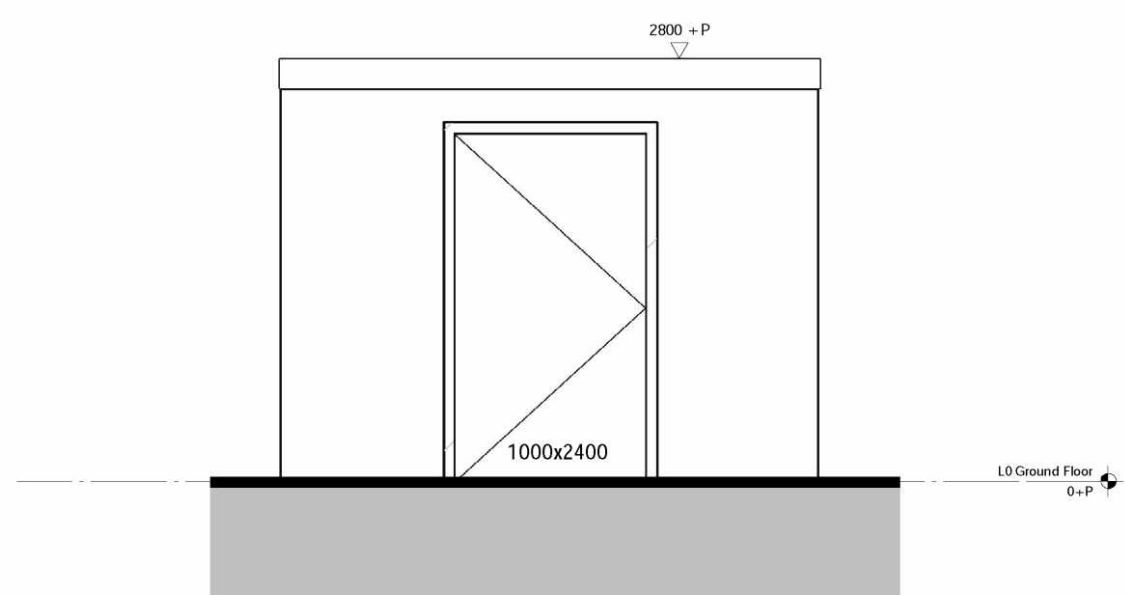
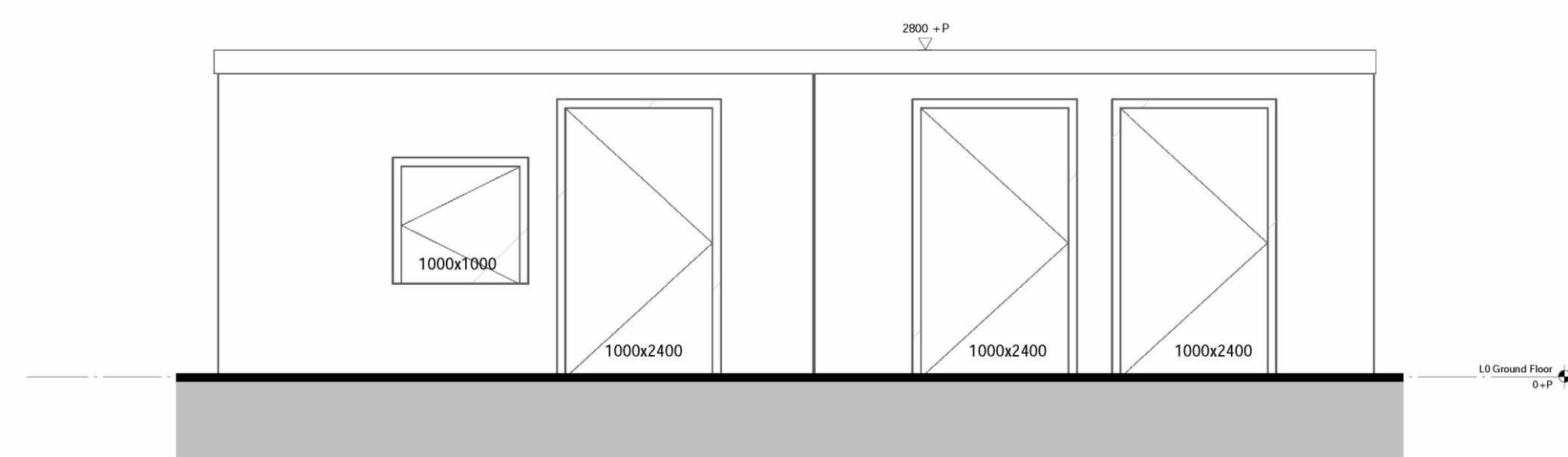


Noord-West gevel

Transformatorstation nieuw:
afmeting: ca. 9910x3320x3070(xbzh)
kleur betongrijs voorzien van gewassen grind
deuren/voorzetplaat/ventilatieroosters in RAL kleur 7044

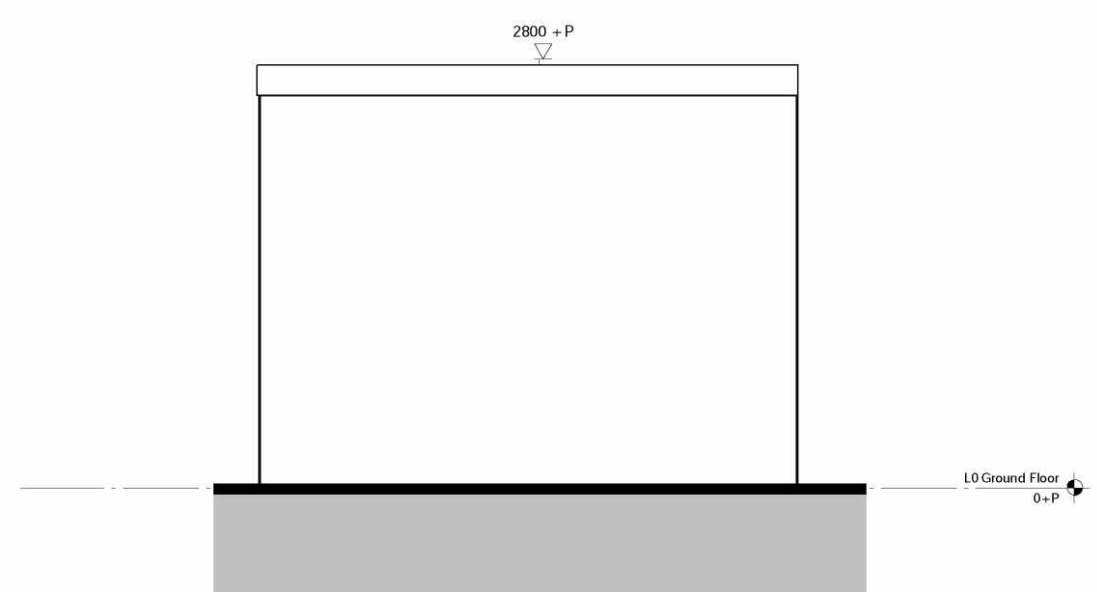


Zuid-West gevel

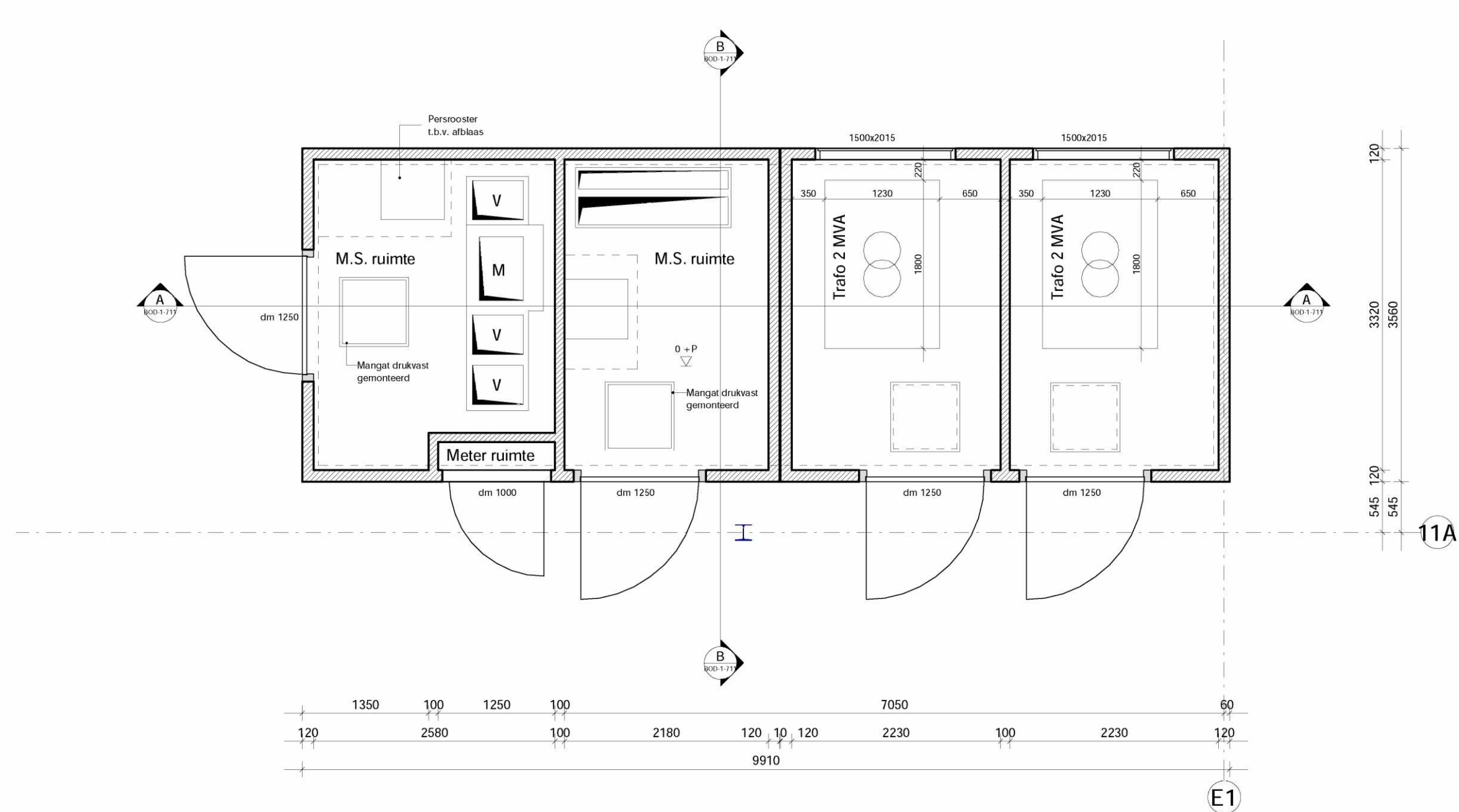


Zuid-Oost gevel

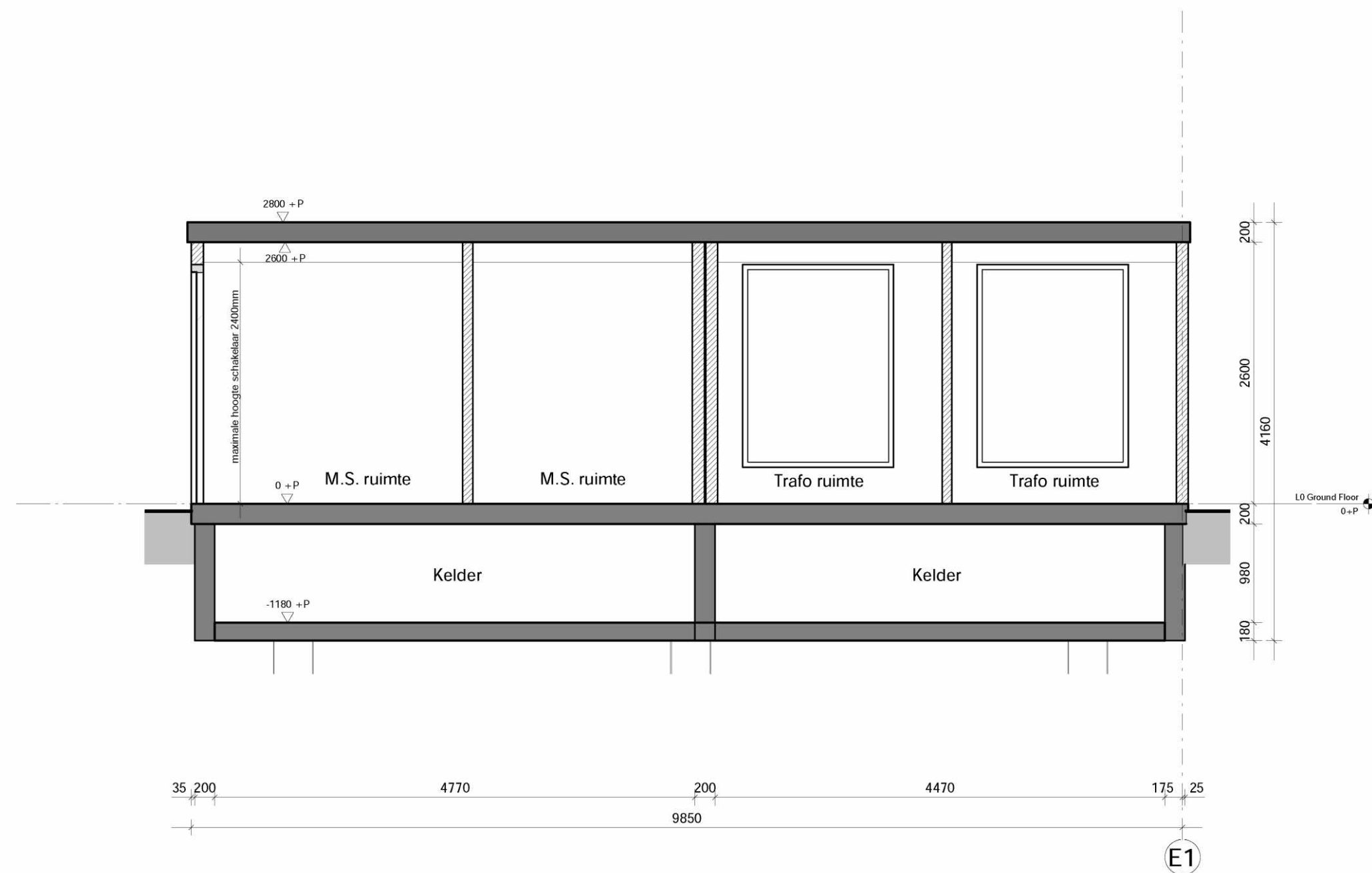
Transformatorstation nieuw:
afmeting: ca. 9910x3320x3070(xbzh)
kleur betongrijs voorzien van gewassen grind
deuren/voorzetplaat/ventilatieroosters in RAL kleur 7044



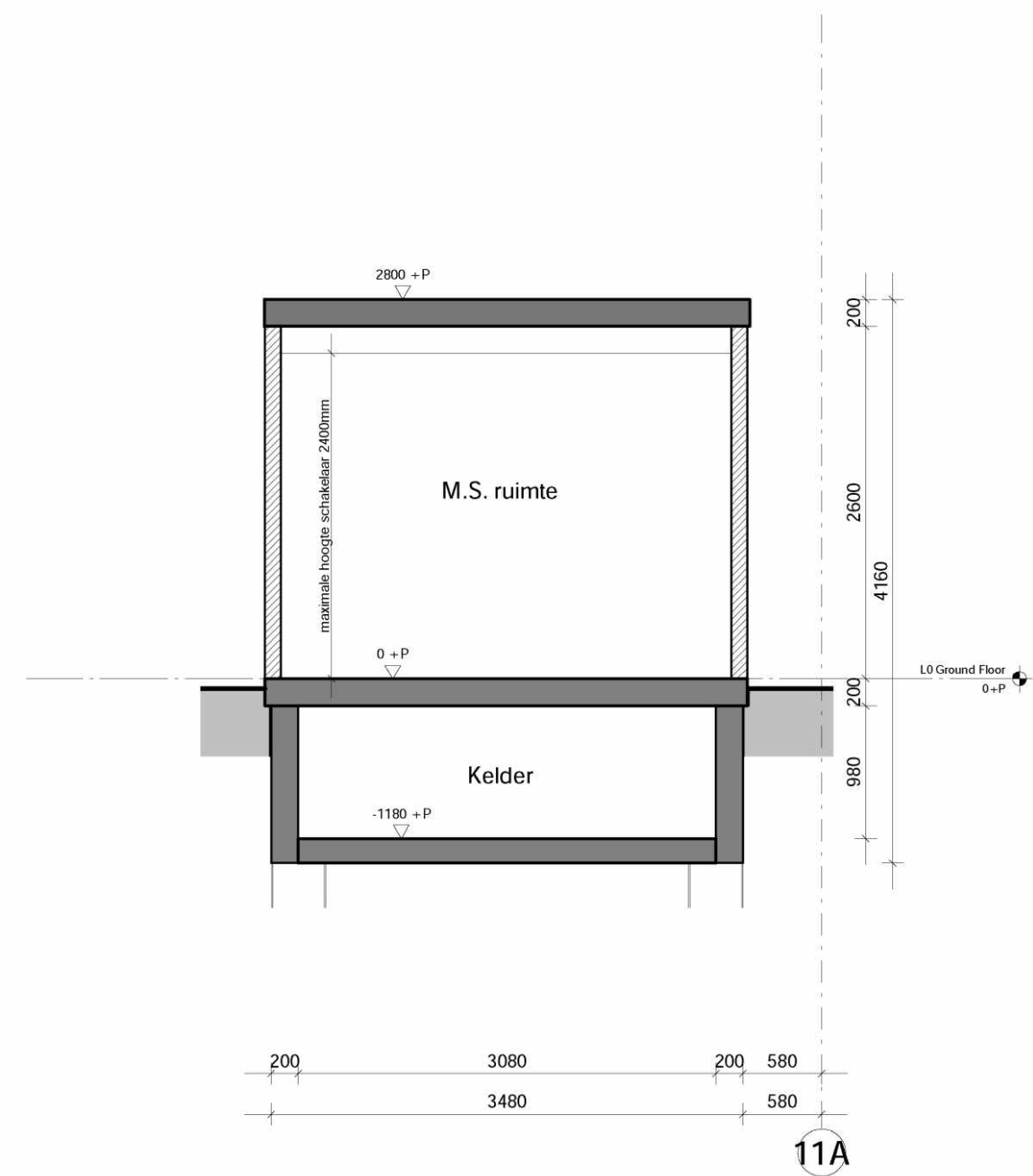
Noord-Oost gevel



Plattegrond

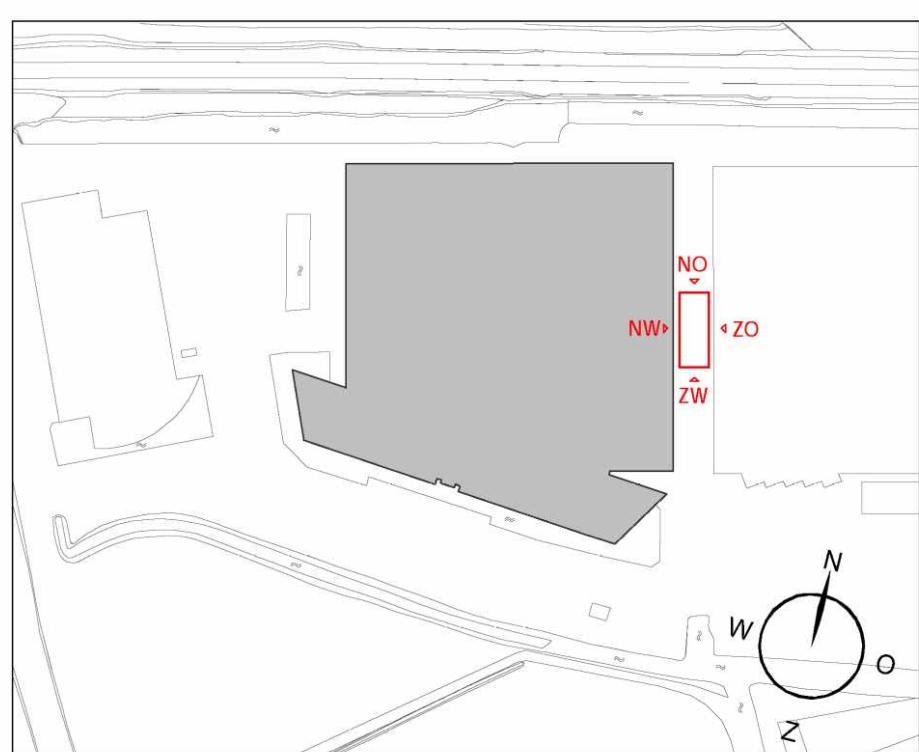


Doorsnede A-A



Doorsnede B-B

VERDERE UITWERKINGEN TRAFU RUIMTE
CONFORM OPGAVE LEVERANCIER



DPS Engineering B.V.			
Pollux Project - Sassenheim			
BOD-1-711			
Fragmenten Trafo ruimte			
BOD			
Revisie A			
Werknummer	621.137.21	Status	Definitief
Schaal	1:50	Eerste editie	05-04-2022
Formaat	A0	Laatste editie	05-04-2022
Getekend	OY	Gecontroleerd	

