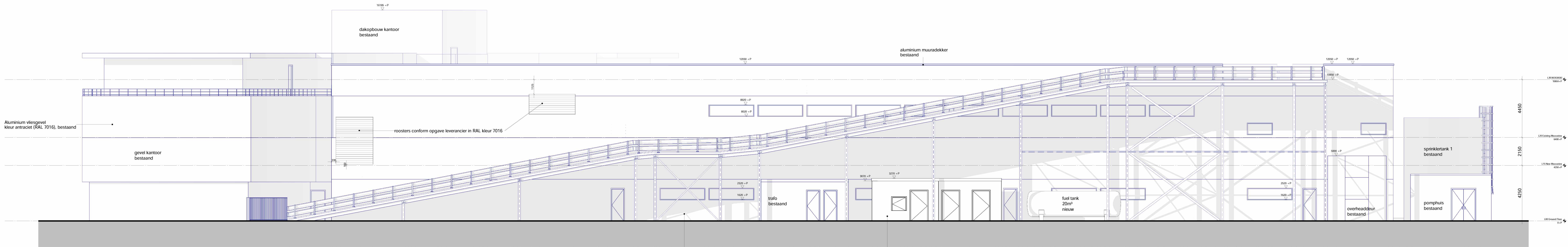


Transformatorstation nieuw:
afmeting: ca. 50'10x332x3070(bxh)
kleur betongrijis voorzien van gewassen grind
deuren/voorzetsplaat/ventilatieboosters als in RAL kleur 7044

Alle bestaande gevelkozijnen/deuren zijn aluminium,
kleur antraciet (RAL 7016)

Sandwichpaneel 100mm
aluminium, kleur zilvergrijs (RAL 9006), bestand

Northeast Elevations



Aluminium vliegsgel
kleur antraciet (RAL 7016), bestand

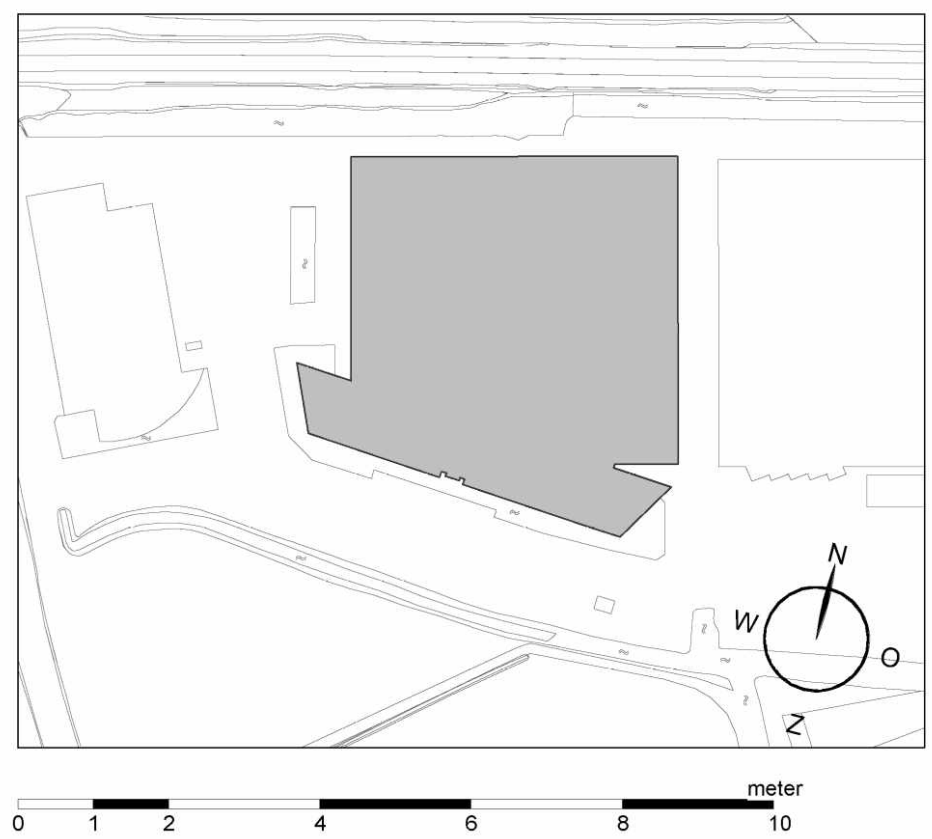
roosters conform opgave leverancier in RAL kleur 7016

Sandwichpaneel 100mm
aluminium, kleur zilvergrijs (RAL 9006), bestand

Transformatorstation nieuw:
afmeting: ca. 50'10x332x3070(bxh)
kleur betongrijis voorzien van gewassen grind
deuren/voorzetsplaat/ventilatieboosters in RAL kleur 7044

Alle bestaande gevelkozijnen/deuren zijn aluminium,
kleur antraciet (RAL 7016)

Southeast Elevations



DPS Engineering B.V.

Pollux Project - Sassenheim
Gevels

BOD-1-201

Aanzichten Noord en Zuid
Omgevingsvergunning

Werknummer	621.137.21	Status	Definitief
Schaal	1:100	Eerste editie	24-02-2022
Formaat	A0 841x1600	Laatste editie	29-03-2022
Getekend	OY	Gecontroleerd	

KUIPER
COMPAGNONS

Pollux