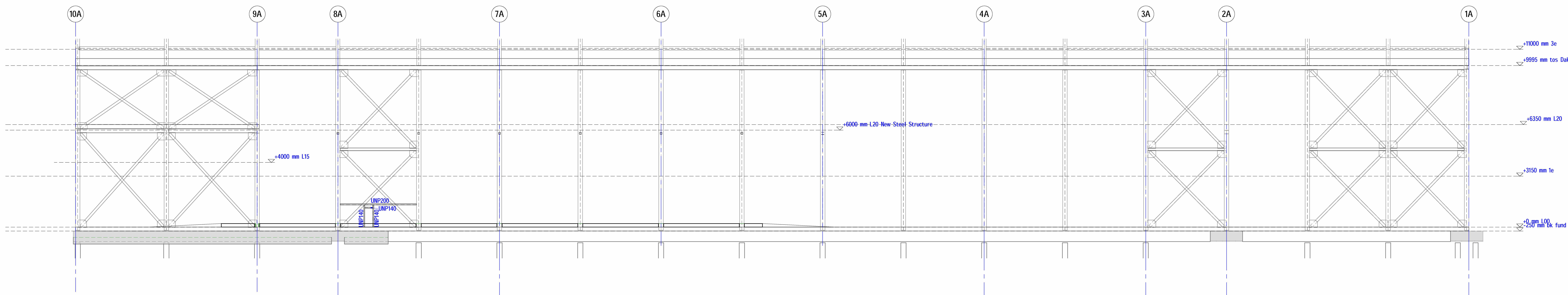
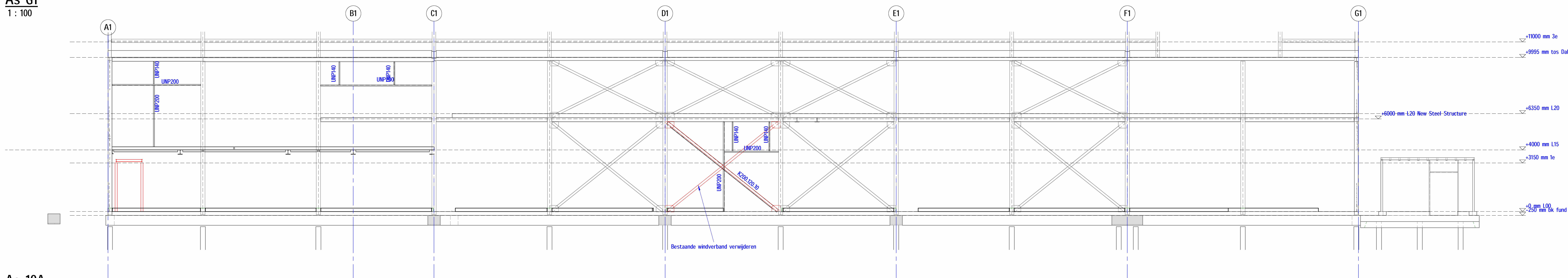


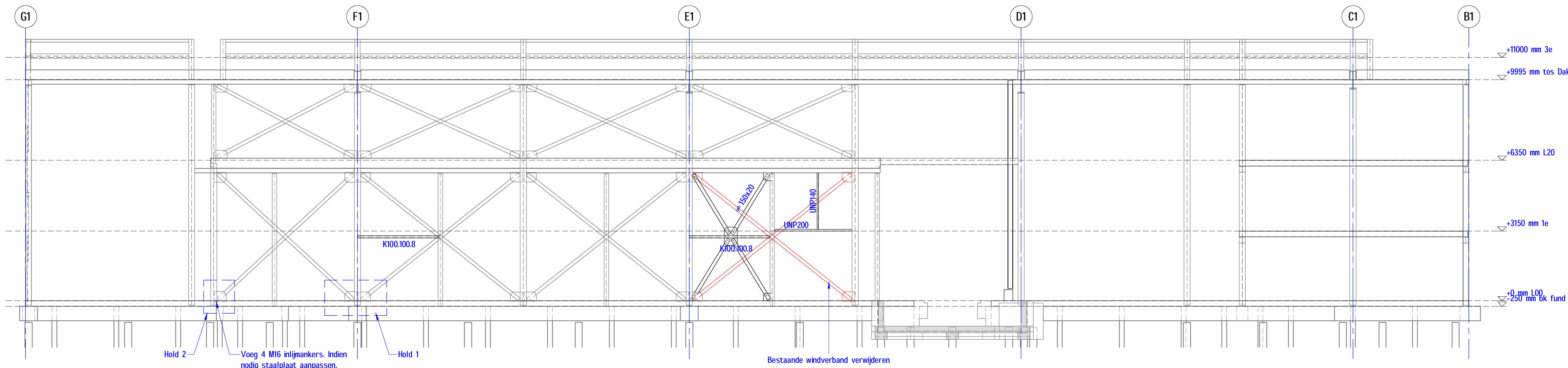
Hold 1: Staalconnectie horizontale belasting controleren in het werk
Hold 2: Verder uit te werken in detailberekening (volgende fase)



As G1
1 : 100



As 10A
1 : 100



Aanpassen windverband as 1A
1 : 100

Algemeen

- Bestaande constructie in het werk controleren
 - Hulpstaal voor installaties in volgende fase uit te werken
 - Funderingsadvies door Ingen. Brielgeel
- k : kolom boven vloer
K : kolom onder vloer

Staal

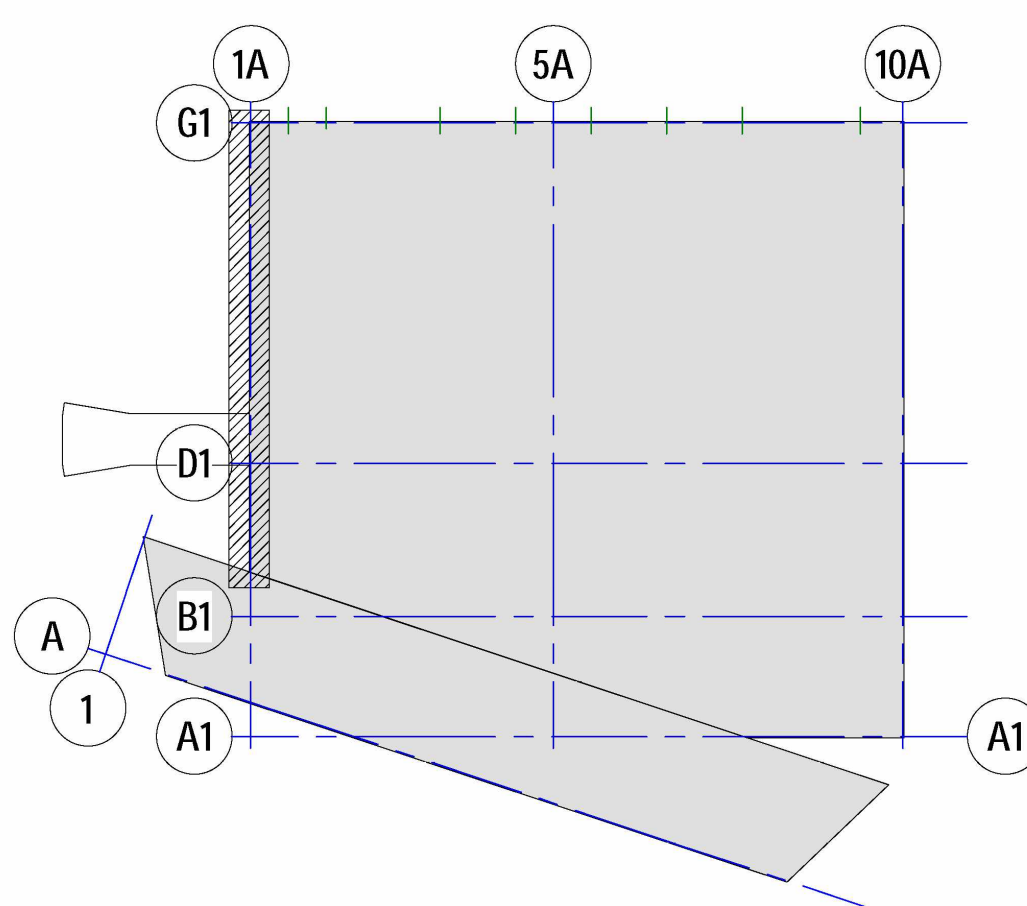
EC 3, NEN-EN 1993-1-1+G2/NB

Kwaliteit kokers S235JR, tenzij anders aangegeven. Kwaliteit bouten 8.8
Kwaliteit profielstaal S235JR Kwaliteit ankerbouten 4.6
Min. lashoek conform opgave staalleverancier met een minimum van 4mm.

Hulpstaal

Hulpstaal t.b.v. bevestiging van kozijnen, gevelplaten, dakplaten enz. volgens bouwkundige details.

Situatie (1:1000)



Wijzigingen

Wijziging	Tek	Datum
Wijziging	Tek	Datum
Wijziging A	Uitgesteld t.b.v. vergunningaanvraag Tek	Datum

Formaat	A0	Schaal	1:100	Datum	11-02-2022
Projectleider	Brix	Constructeur	Brix	Tekenaar	Brix

Onderdeel	Windverband op as 1A	Blad	
Fase	Definitief ontwerp Fase	Status	Definitief
Werk	Pollux	Werknummer	17022-01

Oprachtgever	DPS te Leiden.		
Ontwerp	Kuiper Compagnons te Rotterdam.		

Rossinistraat 40, 5344 AK Oss - Postbus 402, 5340 AK Oss			
T 0338	info@ulehake.nl	www.ulehake.nl	

