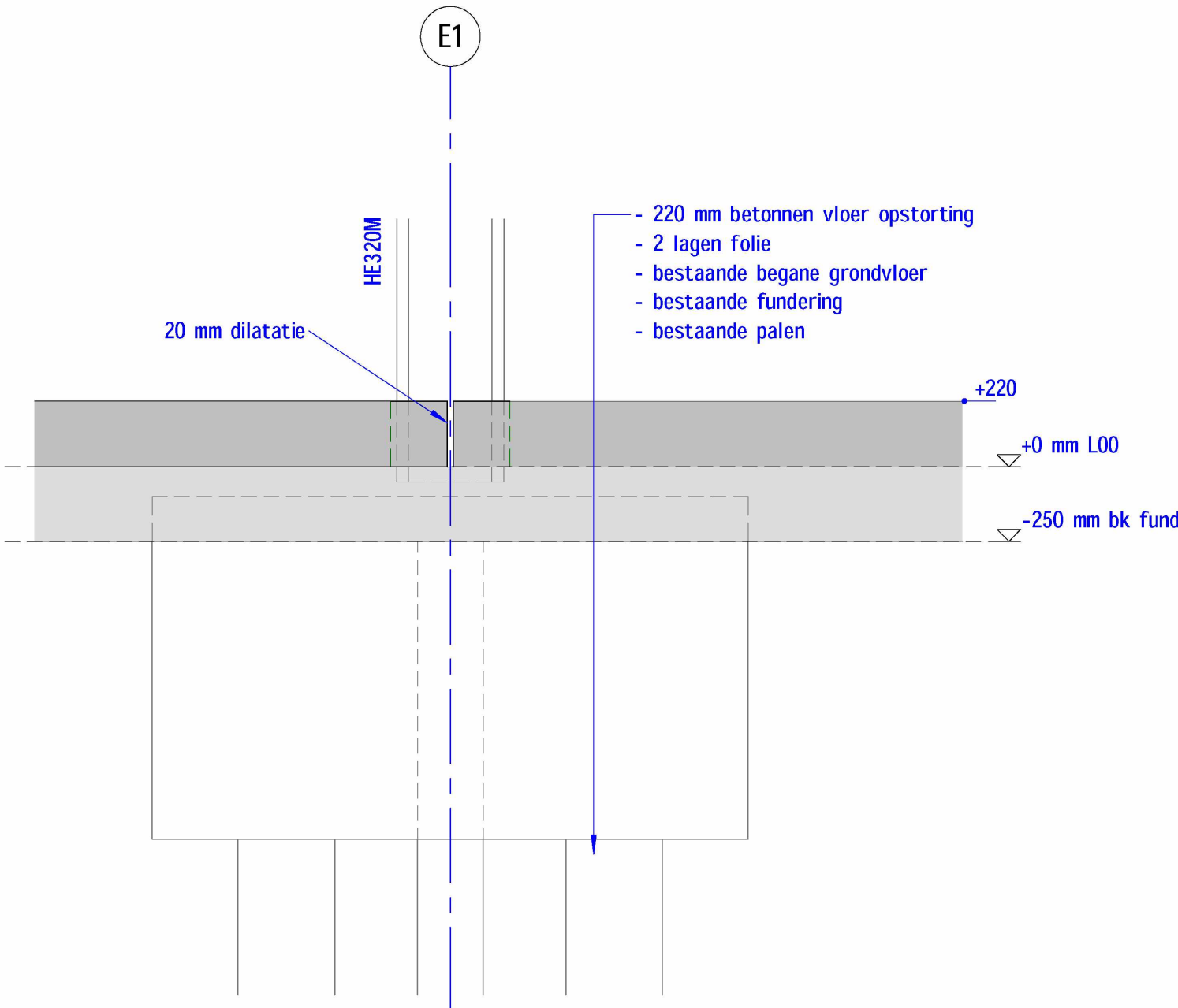


**Beganegrondvloer**  
1 : 100

Veranderlijke belasting nieuwe begane grondvloer: 10 kN/m<sup>2</sup>

Hold 2: Exacte positie + generator afmetingen nader te bepalen  
Hold 3: Exacte positie + afmetingen brandstoftank nader te bepalen  
Hold 4: Exacte positie + afmetingen elektriciteits station nader te bepalen  
Hold 5: Exacte positie + afmetingen droge koeling + warmtepompen nader te bepalen  
Hold 6: Exacte positie + afmetingen koeling nader te bepalen



**0-01**  
1 : 20

#### Legenda

- : sparing in bestaande vloer 700x700mm voor verzamelen afvalwater naar vuilwater riolering
- : nieuwe kolommen direct op bestaande begane grondvloer plaatsen.

#### Algemeen

- : beton
- : Bestaande constructie in het werk controleren
- : Hulpstaal voor installaties in volgende fase uit te werken
- : Funderingsadvies door Ipinj Blokpoel
- : kolom boven vloer
- : kolom onder vloer

#### Staal

EC 3, NEN-EN 1993-1-1+C2/NB.  
Kwaliteit kokers S235JR, tenzij anders aangegeven. Kwaliteit bouten 8.8  
Kwaliteit profielstaal S235JR Kwaliteit ankerbouten 4.6  
Min. lashoek conform opgave staalleverancier met een minimum van 4mm.

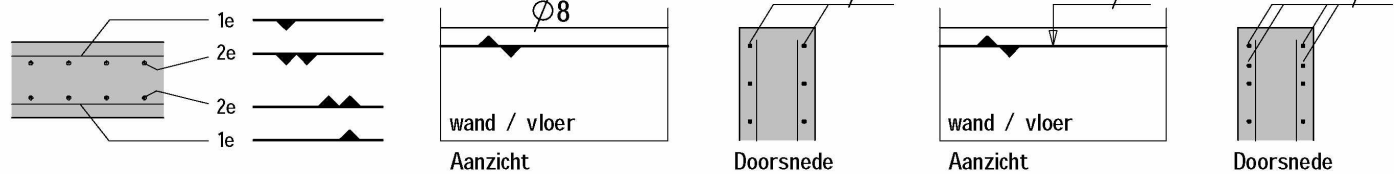
#### Hulpstaal

Hulpstaal t.b.v. bevestiging van kozijnen, gevelplaten, dakplaten enz. volgens bouwkundige details.

#### Wapening

Kwaliteit:  $\phi 4$  en  $\phi 6$ : B500A (HRN) / overig: B500B (nvl)

#### Ligging wapening:



#### Beton

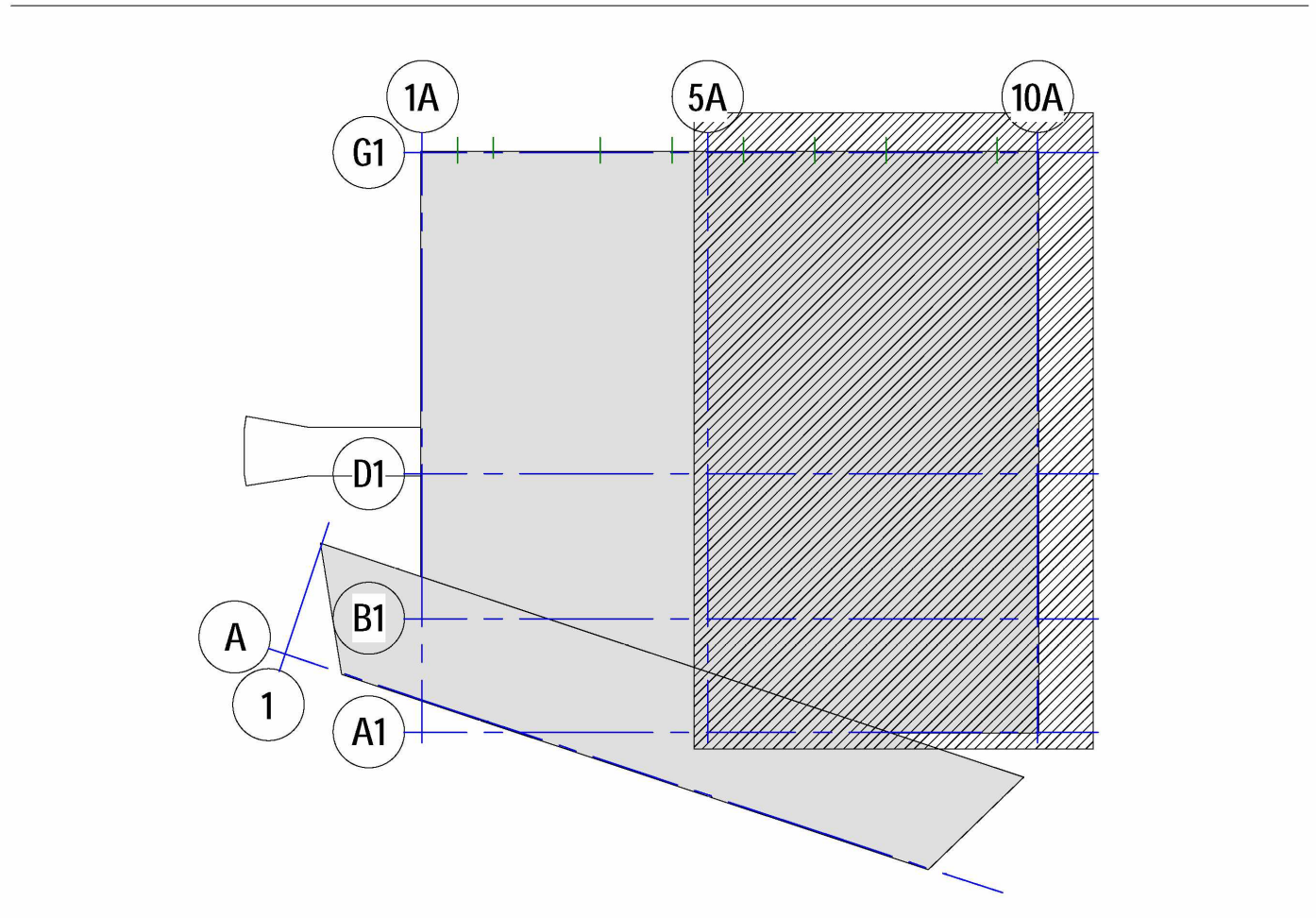
Kwaliteit: / milieuklasse en dekking (NEN-EN 1992-1-1+C1/NB).

Aangegeven dekking op wapening is inclusief: oncontroleerbaarheid; nabewerkt oppervlak en brandwerendheid.

Betondekking op hoofdwapening tenminste:  $\phi k < 25$  mm; 1,5%  $\phi k$  voor  $\phi k < 25$  mm.

constructie	beton	ligging	dekking	XC.	XD.	XS.	XF.	XA.	Opmerkingen:
onderdeel	Kwaliteit	wapening	(in mm)	concrete	met	met	met	met	
Vloeren	C30/37	boven	15	XC1	-	-	-	-	
onder	15	XC1	-	-	-	-	-	-	
Fundering	C20/25	boven	35	XC4	-	-	XF3	-	
onder	35	XC4	-	-	-	-	-	-	

#### Situatie (1:1000)



#### Wijzigingen

Wijziging	Tek	Datum
Wijziging	Tek	Datum
Wijziging A	Uitgesteld t.b.v. vergunningaanvraag	25-02-2022

Formaat	A0	Schaal	1:100	Datum	11-02-2022
Projectleider		Constructeur		Tekenaar	

Onderdeel	Constructieschema Beganegrondvloer / Fundering	Blad	BOD-S100-NL
Fase	Definitief ontwerp Fase LOD300	Status	Definitief

Work	Pollux	Werknummer	17022-01
Opdrachtgever	te Sassenheim		

Opdrachtgever	DPS te Leiden.		
Ontwerp	Kuiper Compagnons te Rotterdam		

Opdrachtgever	DPS te Leiden.		
Ontwerp	Kuiper Compagnons te Rotterdam		

Opdrachtgever	DPS te Leiden.		
Ontwerp	Kuiper Compagnons te Rotterdam		

Rossmistraat 40, 5344 AK Oss - Postbus 402, 5340 AK Oss  
T 030 300 0000 - info@ulehake.nl - www.ulehake.nl

**DPS** janssen

**Ingenieursburo Ulehake**