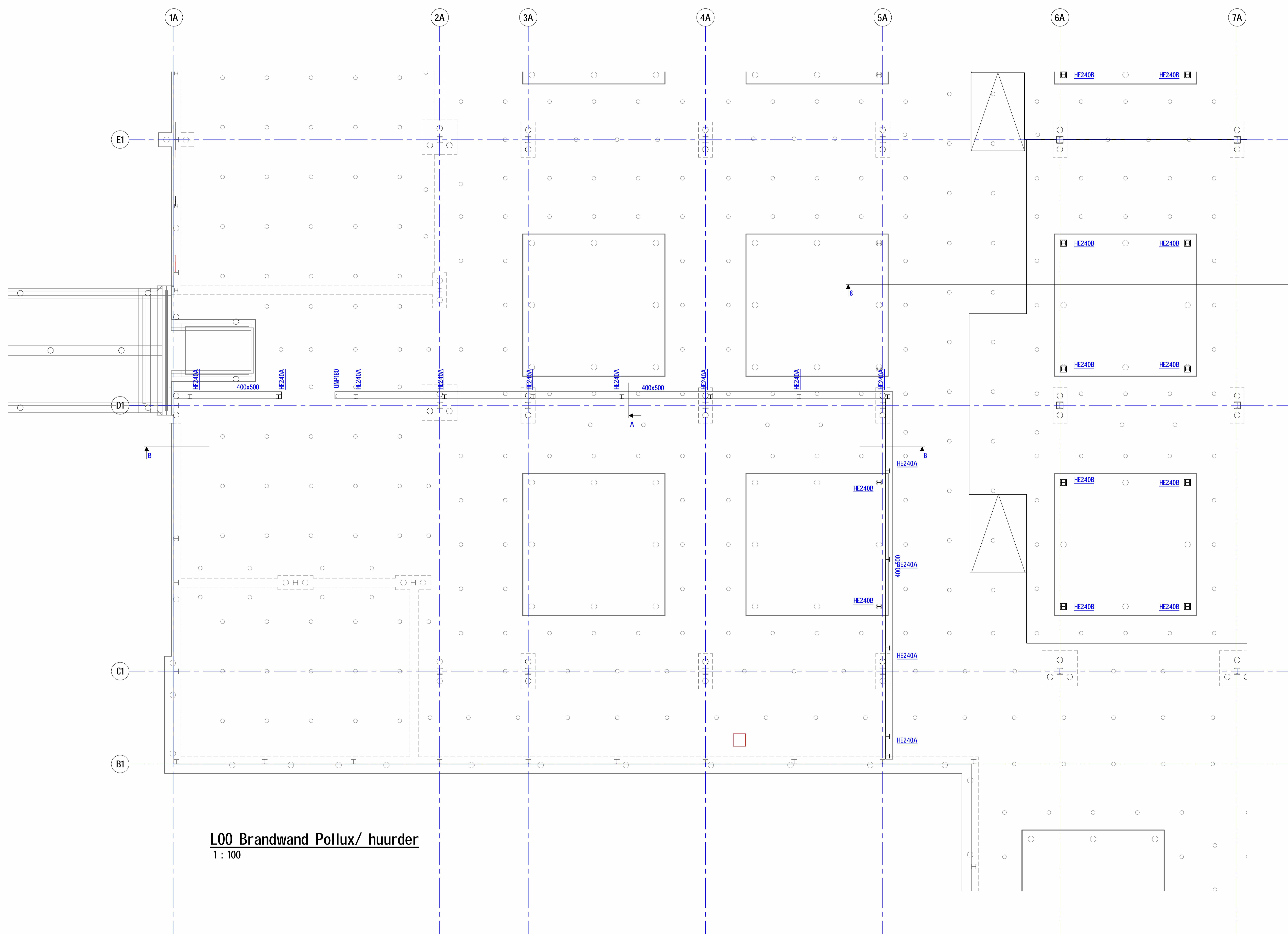
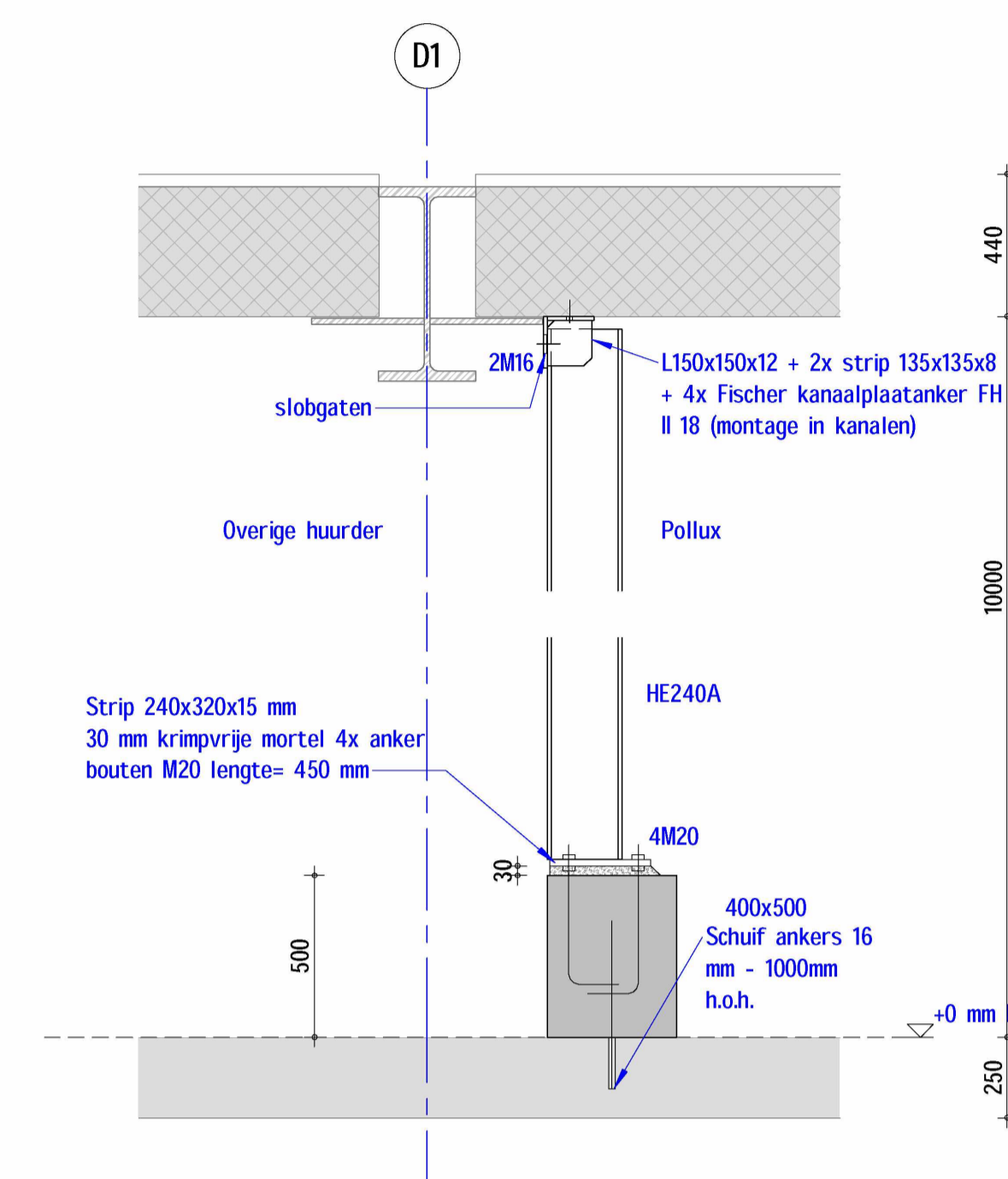


B - B
1 : 100



L00 Brandwand Pollux/ huurder
1 : 100



A - A
1 : 20

Algemeen

- Bestaande constructie in het werk controleren
- Hulpstaal voor installaties in volgende fase uit te werken
- Funderingsadvies door Ipin Blokpoel
- ⊕ : kolom boven vloer
- ⊗ : kolom onder vloer

Staal

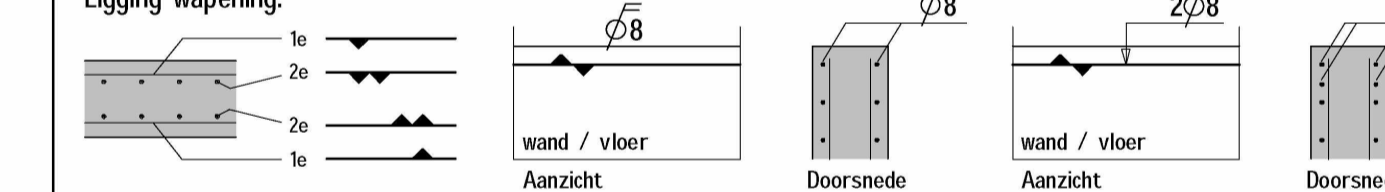
EC 3, NEN-EN 1993-1-1+C2/NB.
 Kwaliteit kokers S235JR, tenzij anders aangegeven. Kwaliteit bouten 8.8
 Kwaliteit profielstaal S235JR Kwaliteit ankerbouten 4.6
 Mes. IJshoek conform opgave staalleverancier met een minimum van 4mm.

Hulpstaal

Hulpstaal t.b.v. bevestiging van kozijnen, gevelplaten, dakplaten enz. volgens bouwkundige details.

Wapening

Kwaliteit: $\phi 4$ en $\phi 5$: B500A (HKH) / overig: B500B (hwl)



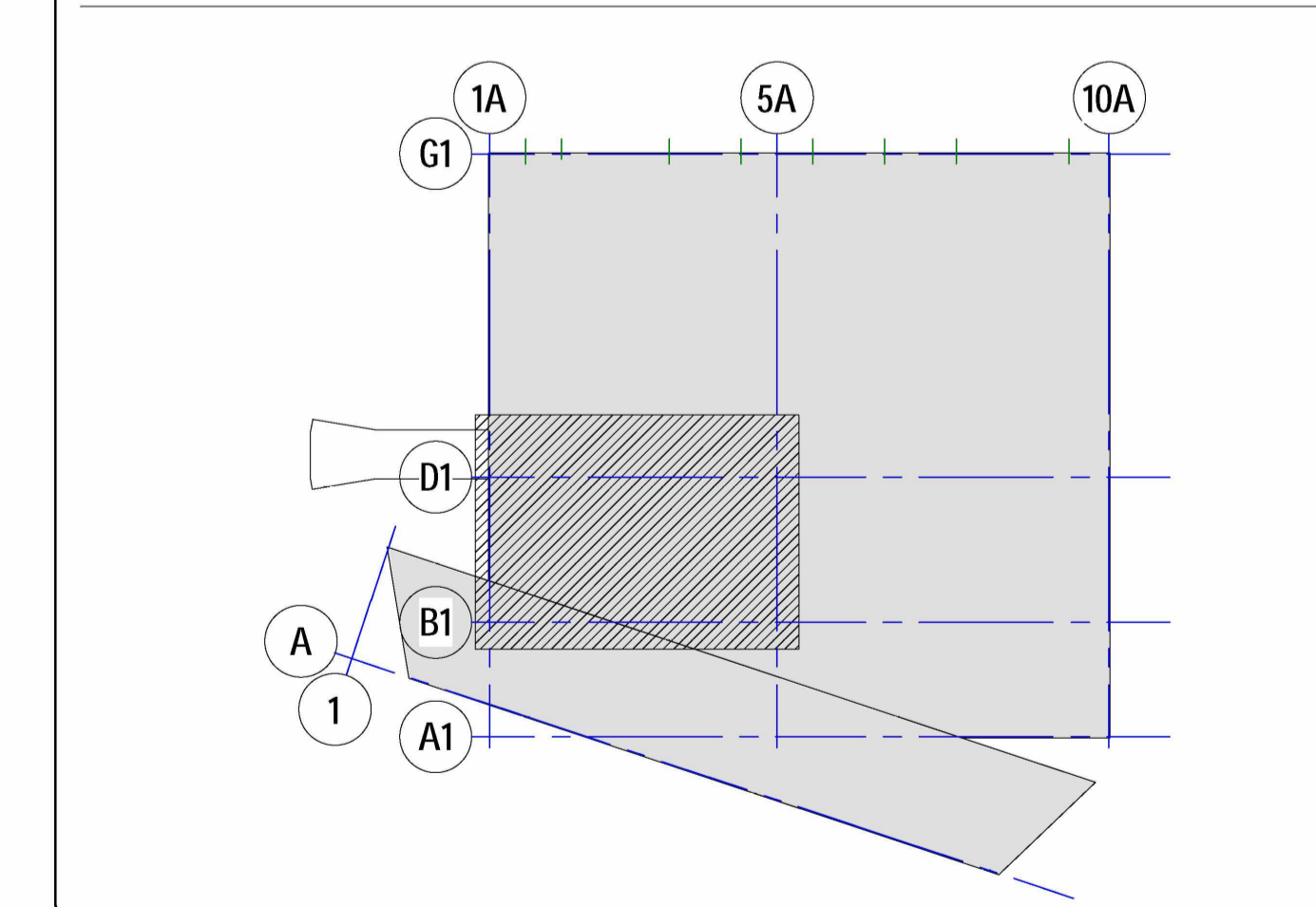
Beton

Kwaliteit: / milieuklasse van dekking (NEN-EN 1992-1-1 +C1/NB).

Aangegeven dekking op wapening is inclusief: oncontroleerbaarheid; nabewerkt oppervlak en brandwerendheid. Betondekking op hoofdwapening tenminste: ϕk voor $\phi k < 25$ mm; 1,5 ϕk voor $\phi k > 25$ mm.

constructie onderdeel	beton	ligging	dekking	XC1	XC2	XC3	XF1	XF2	XF3	XF4	Opmerkingen:
Vloeren	C30/37	boven	15	XC1	-	-	-	-	-	-	
Fundering	C20/25	onder	35	XC4	-	-	-	XF3	-	-	

Situatie (1:1000)



Wijzigingen

Wijziging	Tek	Datum
Wijziging A	Uitgestuurd t.b.v. vergunningaanvraag	25-02-2022

Formaat	A0	Schaal	1:100	Datum	11-02-2022	
Projectleider	⊗	Schaal	⊗	Conструктор	⊗	
Onderdeel	Brandwand huurder					
Fase	Definitief ontwerp		Fase	Status	Definitief	
Werk	Pollux te Sassenheim				Werknummer	17022-01

Opdrachtgever: DPS te Leiden.
 Ontwerp: Kuiper Compagnons te Rotterdam.
 janssen
 Ingenieursburo Uehake