

RENVOOI

- RENVOOI MATERIALEN**
- Beton, gewapend in het werk gestort
 - Beton, geprefabriceerd
 - Aluminium sandwichpaneel PIR
 - Steenwol isolatie
 - Kunststof isolatie

- RENVOOI AFKORTINGEN**
- Hvba = Hemelwaterafvoer
 - N3 = Noodoverstort 300x100mm
 - WWB = Winderstrand

- RENVOOI SYMBOLEN**
- Zelfsluitend
 - Deur van binnen uit te openen zonder sleutel
 - Vluchtrouteaanduiding
 - Brandslanghospel
 - Handbrandblusser schuim

NOTITIE

ALGEMENE OPMERKINGEN

Hoogteaanvoering i.o.v. NAP
Betonconstructie (vloer en fundering) door Strukstreg

THERMISCHE ISOLATIE (warmteverstand van ten minste)

- Vloer R_c ≥ 3.70 m²·K/W
- Gevel R_c ≥ 4.70 m²·K/W
- Dak R_c ≥ 6.30 m²·K/W
- Ramen, deuren en kozijnen U ≤ 1.65 W/m²·K (gemiddelde warmtevoergangcoëfficiënt)

BESCHERMING TEGEN RATTEN EN MUIZEN

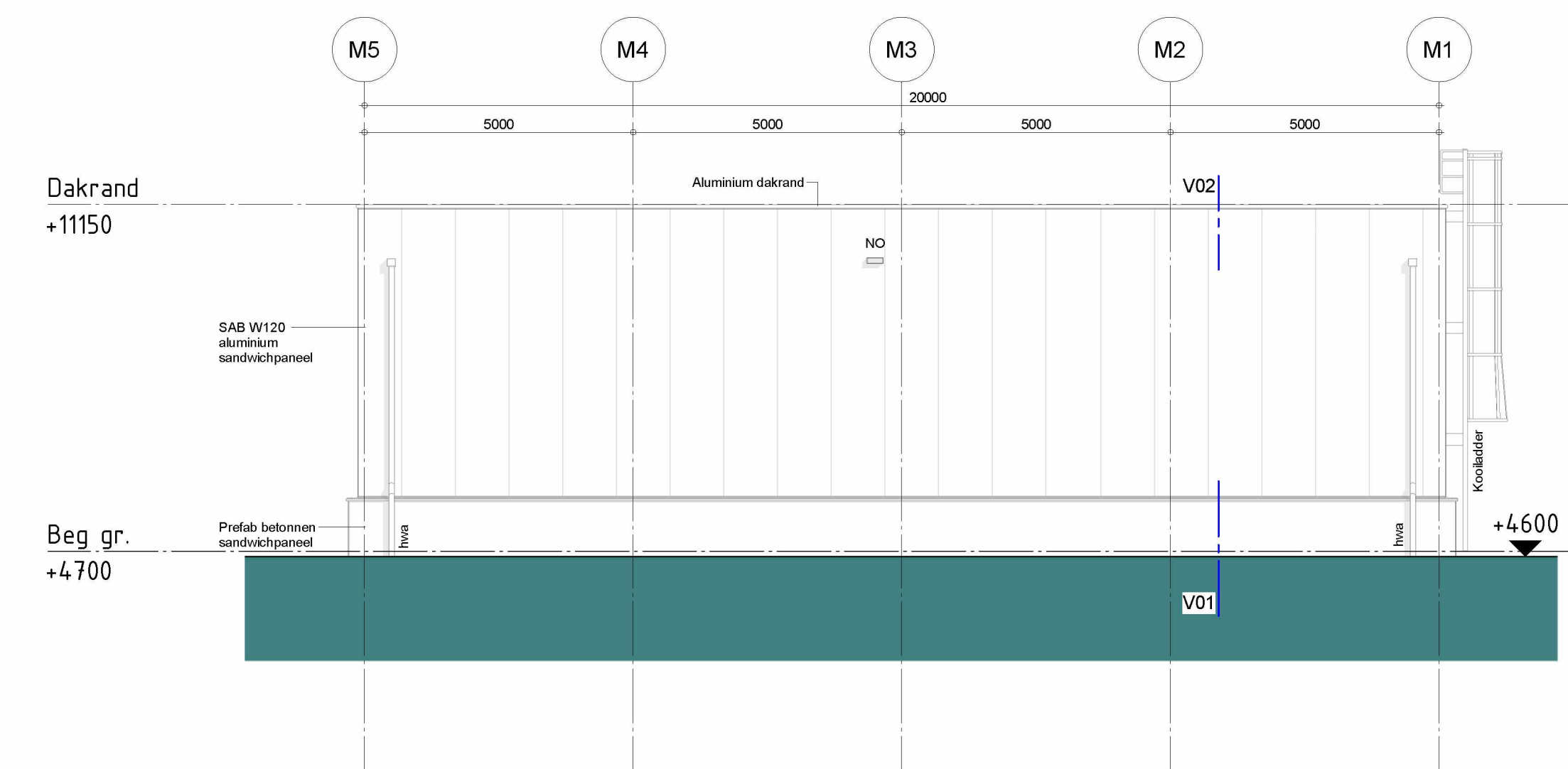
De uitwendige scheidingsconstructie heeft geen openingen die breder zijn dan 0.01 m.

GEbruIKSOppervlAKTEN

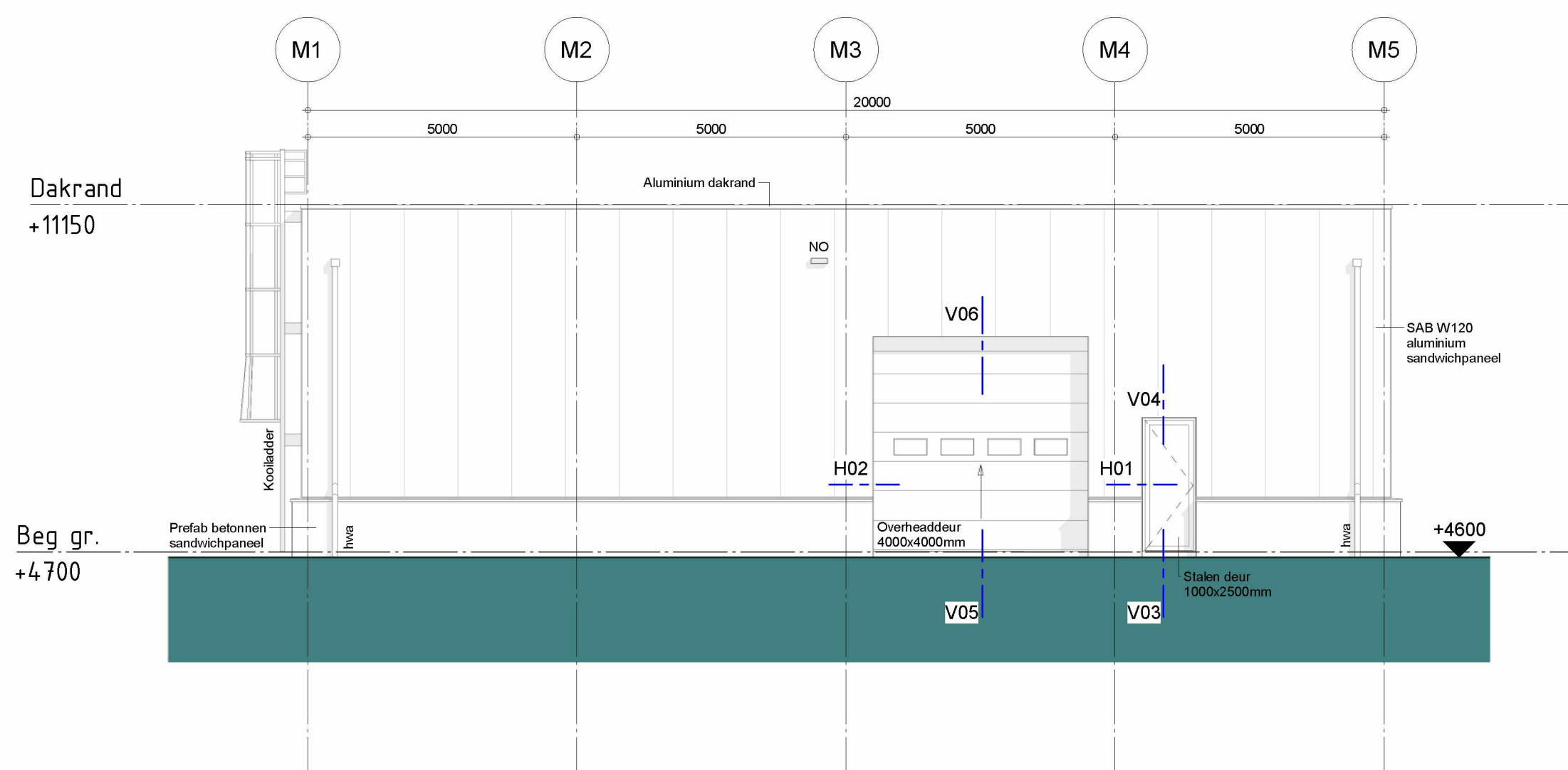
Gebruiksoppervlakte: 248m²

VERWIJZINGEN

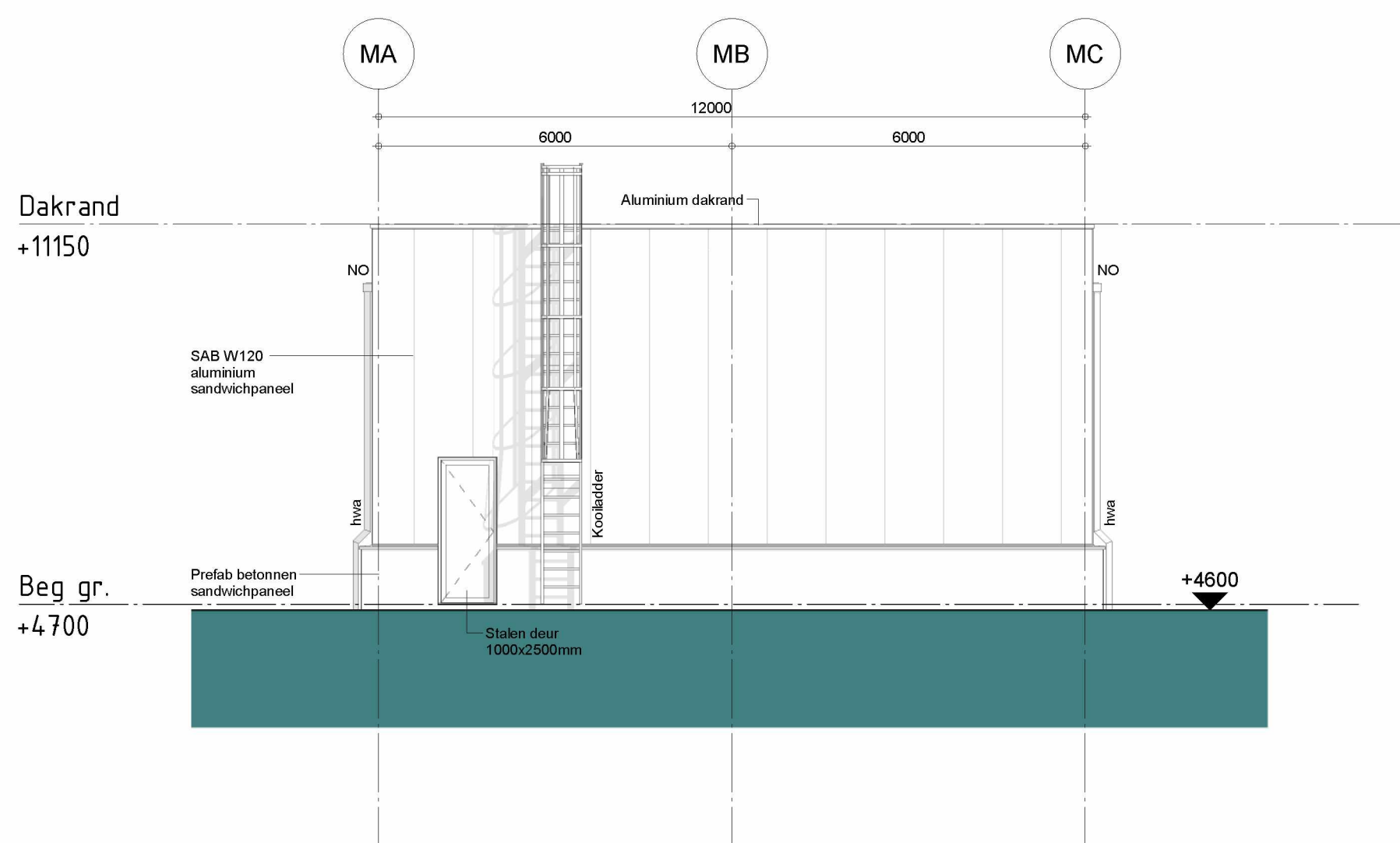
Details zie: INDU200360.67.101
Constructie zie: INDU200360.79.161



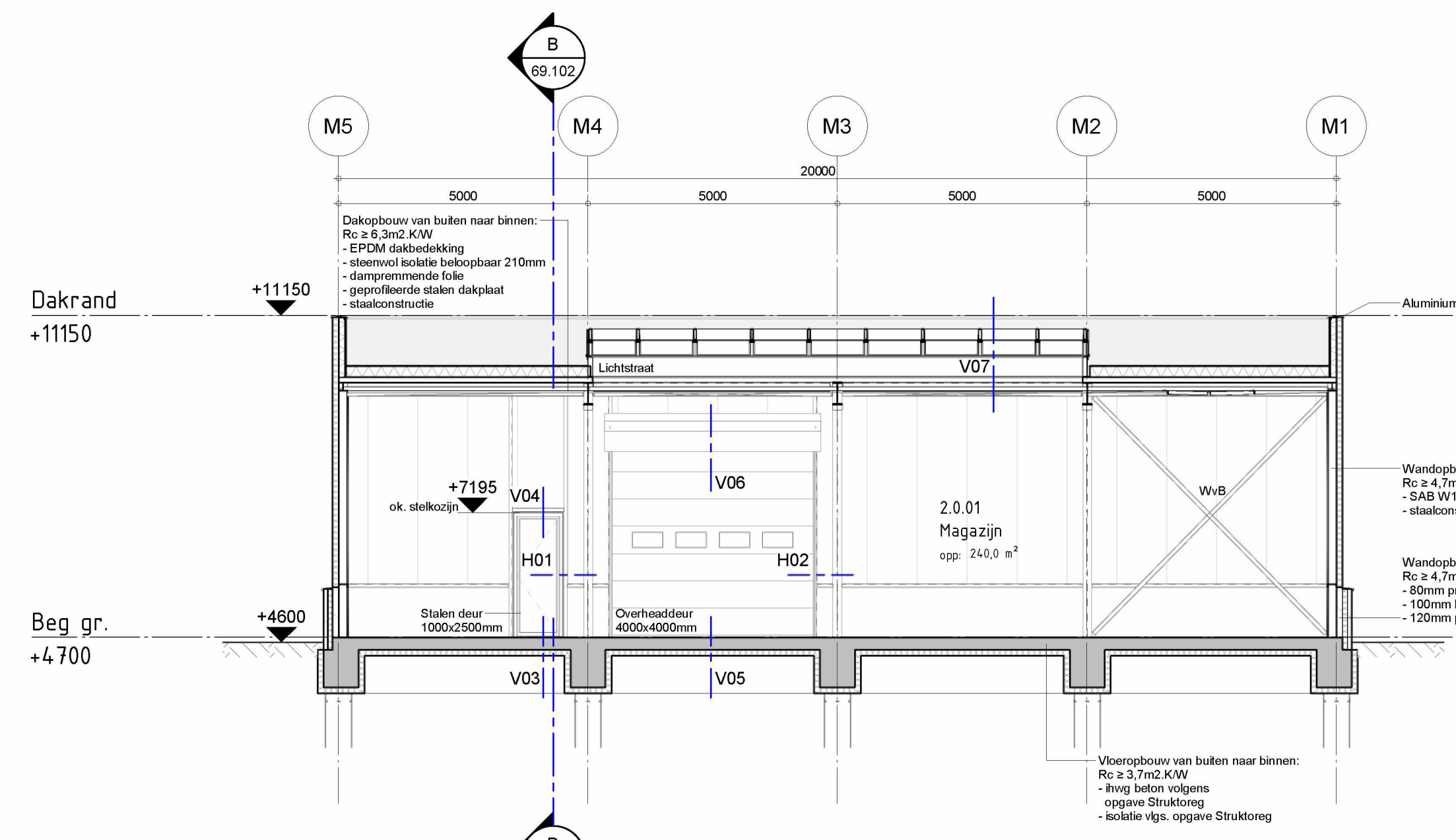
NOORDGEVEL
1 : 100



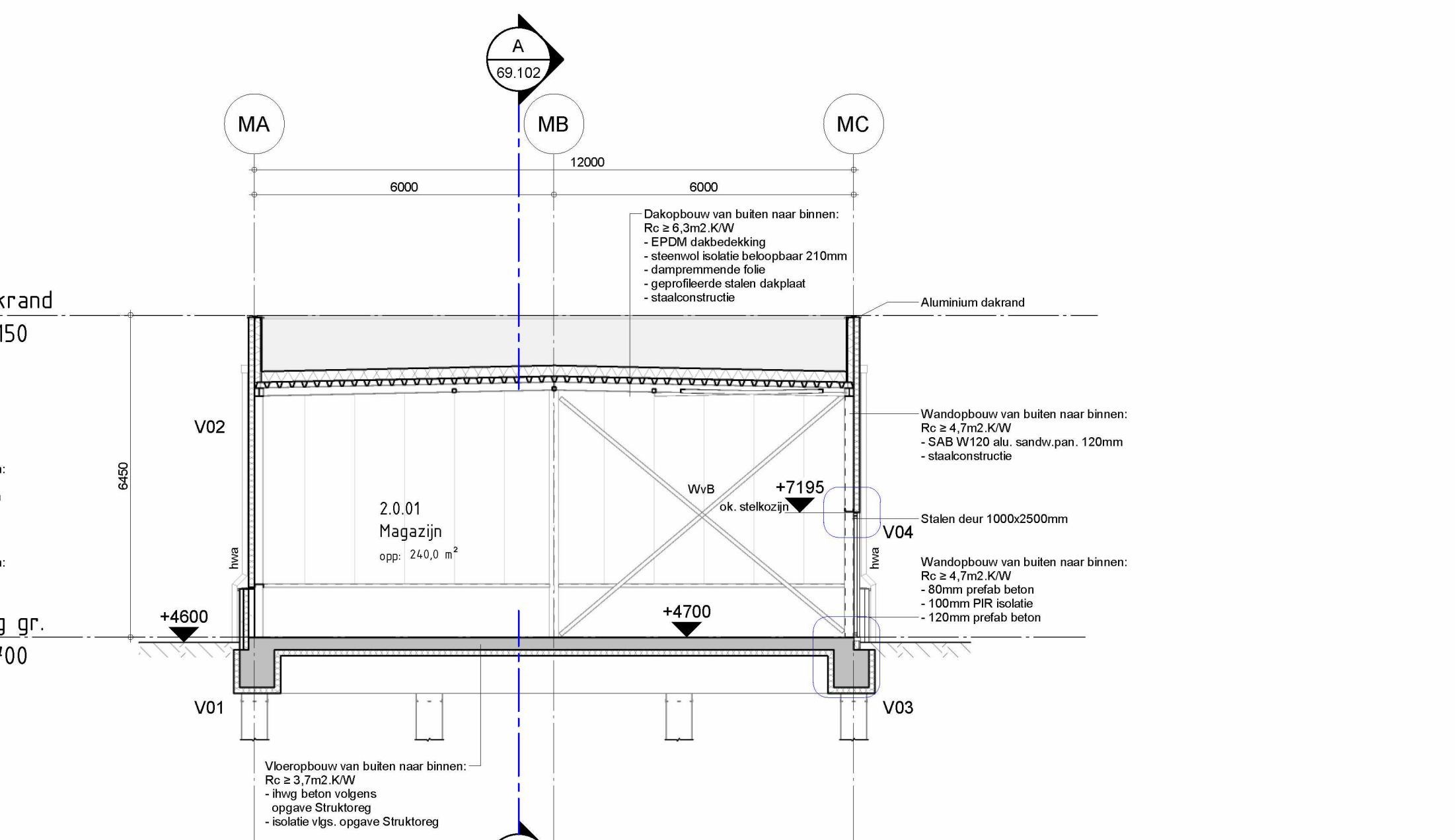
ZUIDGEVEL
1 : 100



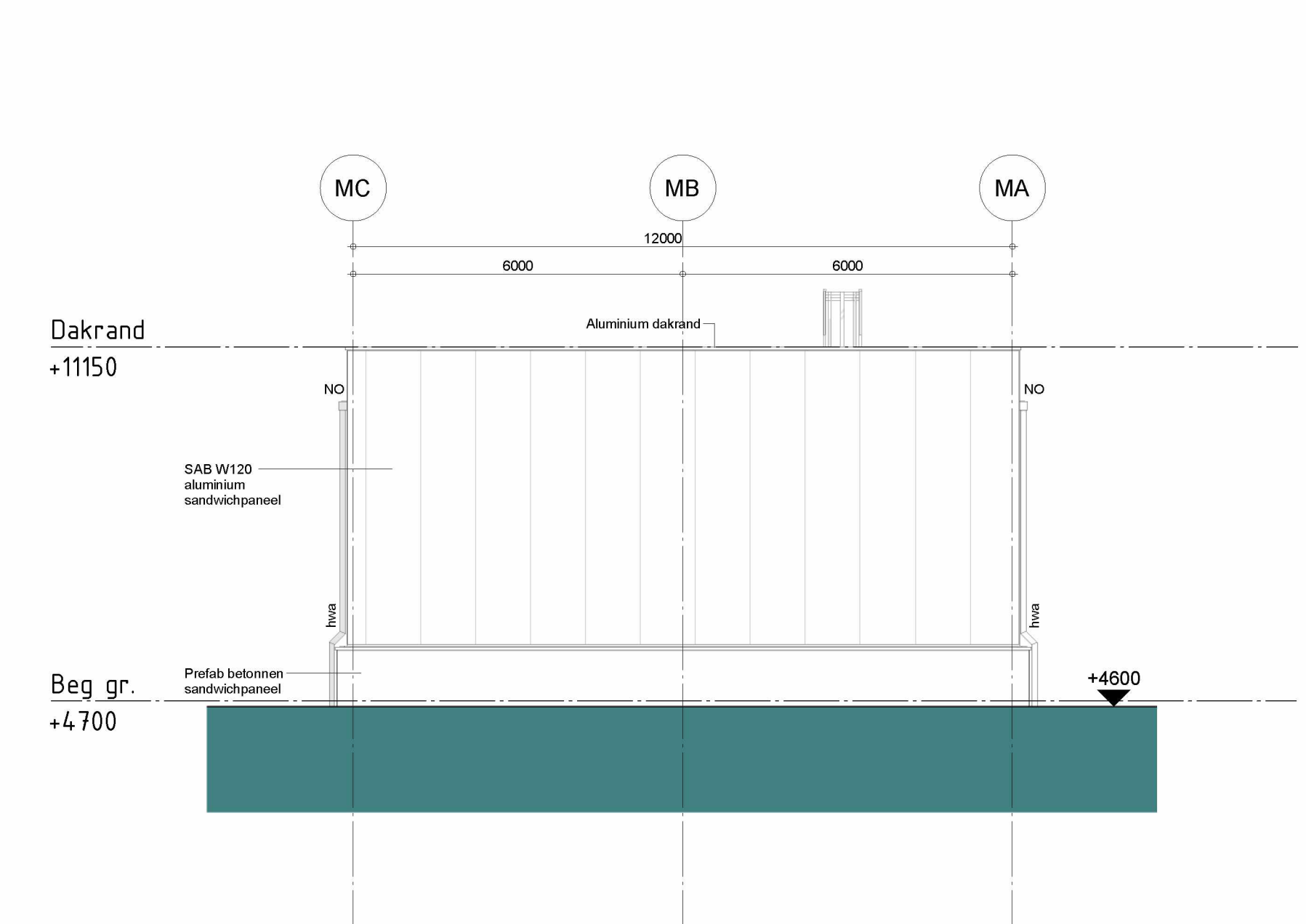
WESTGEVEL
1 : 100



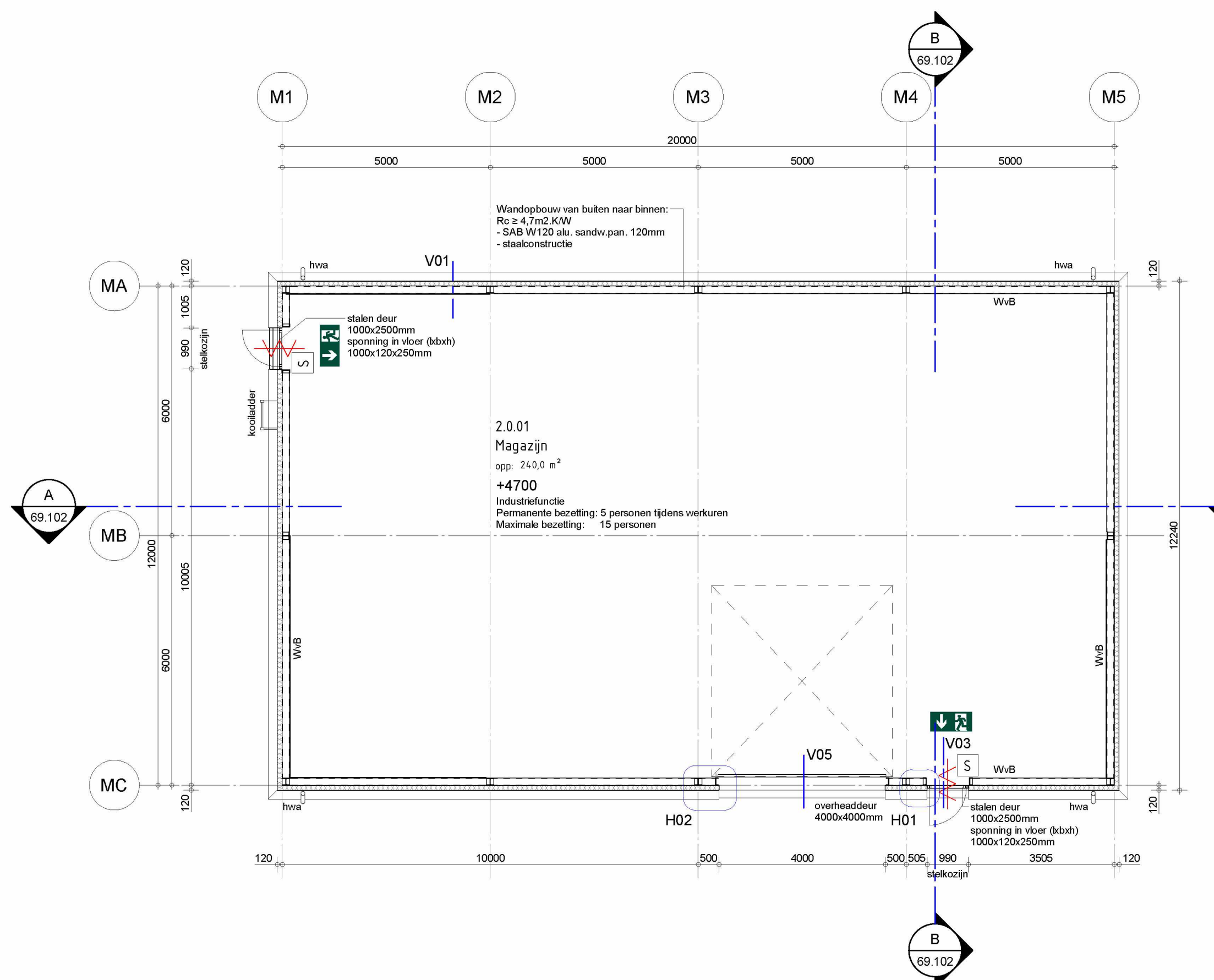
DOORSNEDE A-A
1 : 100



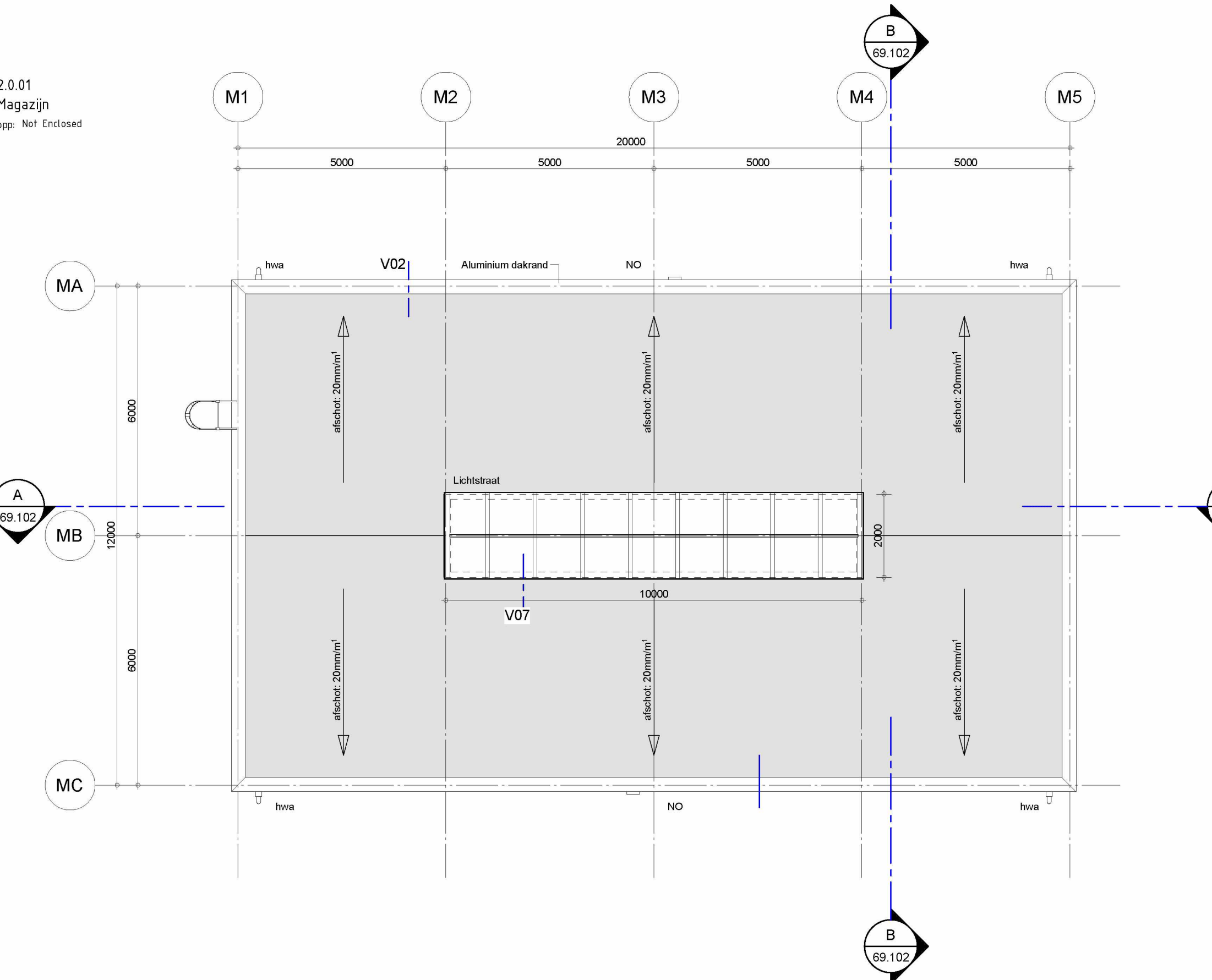
DOORSNEDE B-B
1 : 100



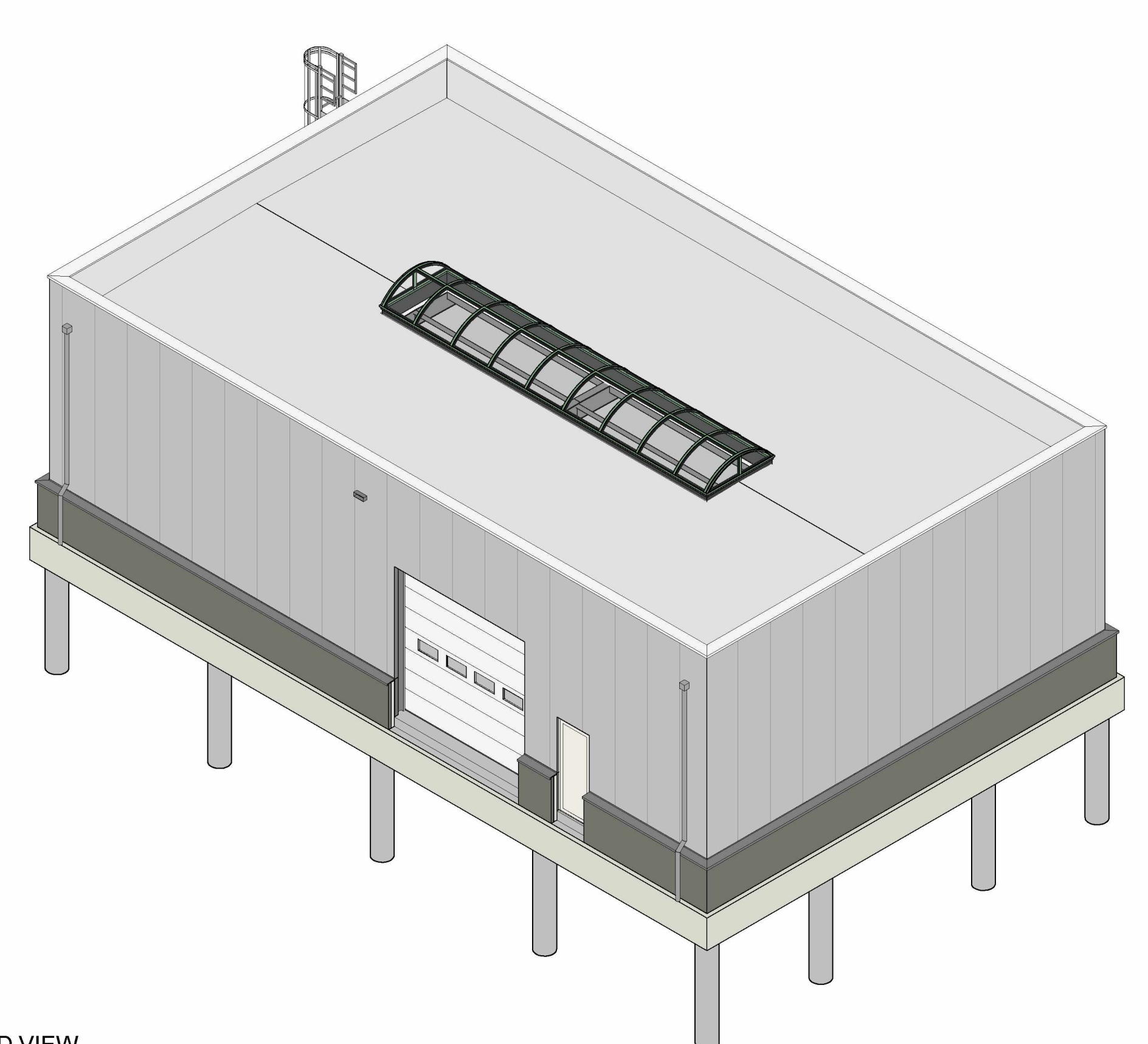
OOSTGEVEL
1 : 100



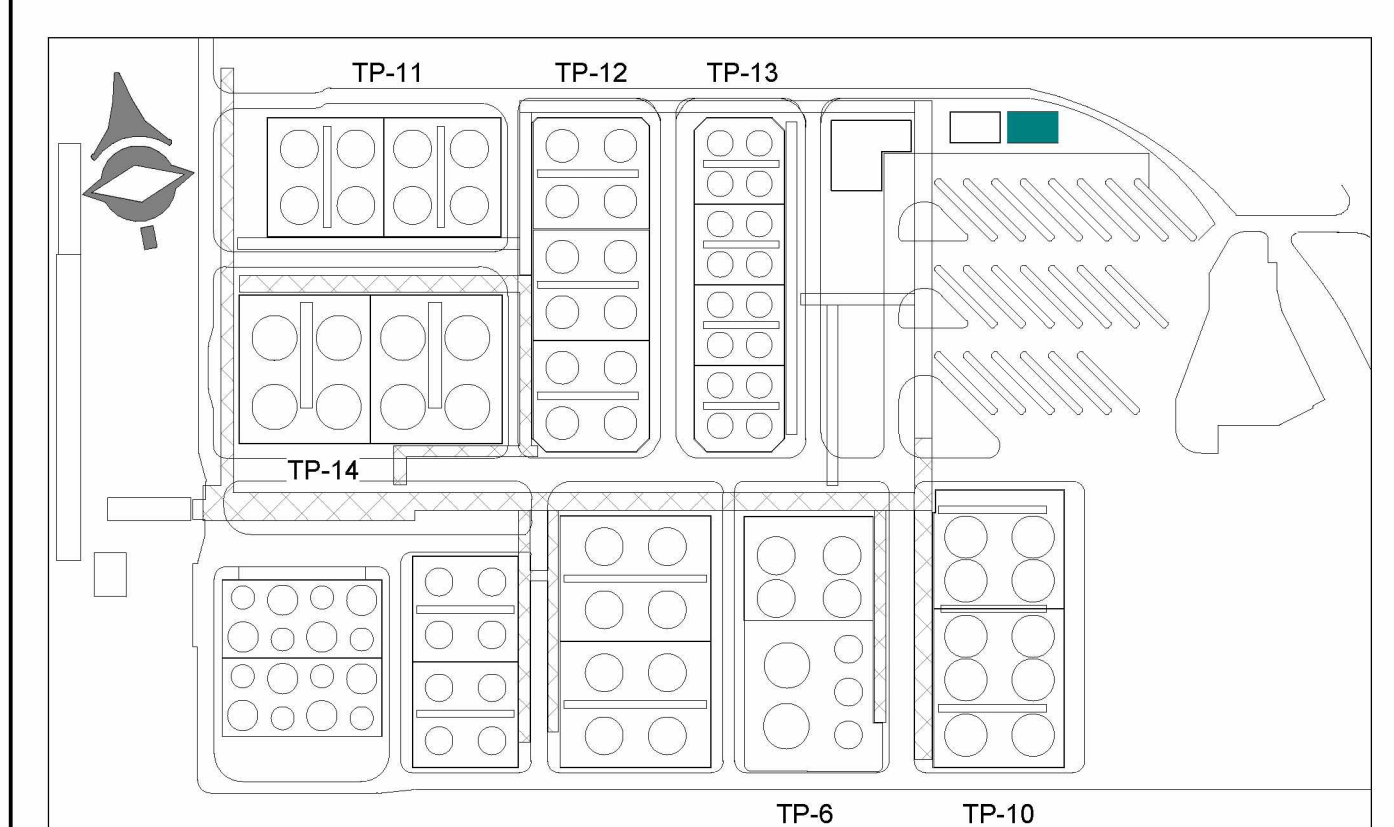
BEGANE GROND
1 : 100



DAKOVERZICHT
1 : 100



3D VIEW



No.	Date	Issue / Description	Made by	Checked by	Approved by
00	02-04-2021	ISSUED FOR COMMENTS			

LBC Rotterdam B.V.
Oude Maasweg 4
3197 KJ Botlek - Rotterdam
The Netherlands
T www.lbc.nl

LBC
TANK TERMINALS

This drawing and its content remain the (intellectual) property of LBC Rotterdam B.V. The drawing shall at no time be copied, shown to third parties, or used for any purpose other than for which it was specifically provided.

Title: **MAGAZIJN BOUWKUNDIG PLATTEGRONDEN, GEVELAANZICHTEN EN DOORSNEDEN**

Scale: 1:100
Language: NL

Identification number: **IDHA200360.69.102**

Sheet	Document type	Document status	Department	Technical reference
		IFC		