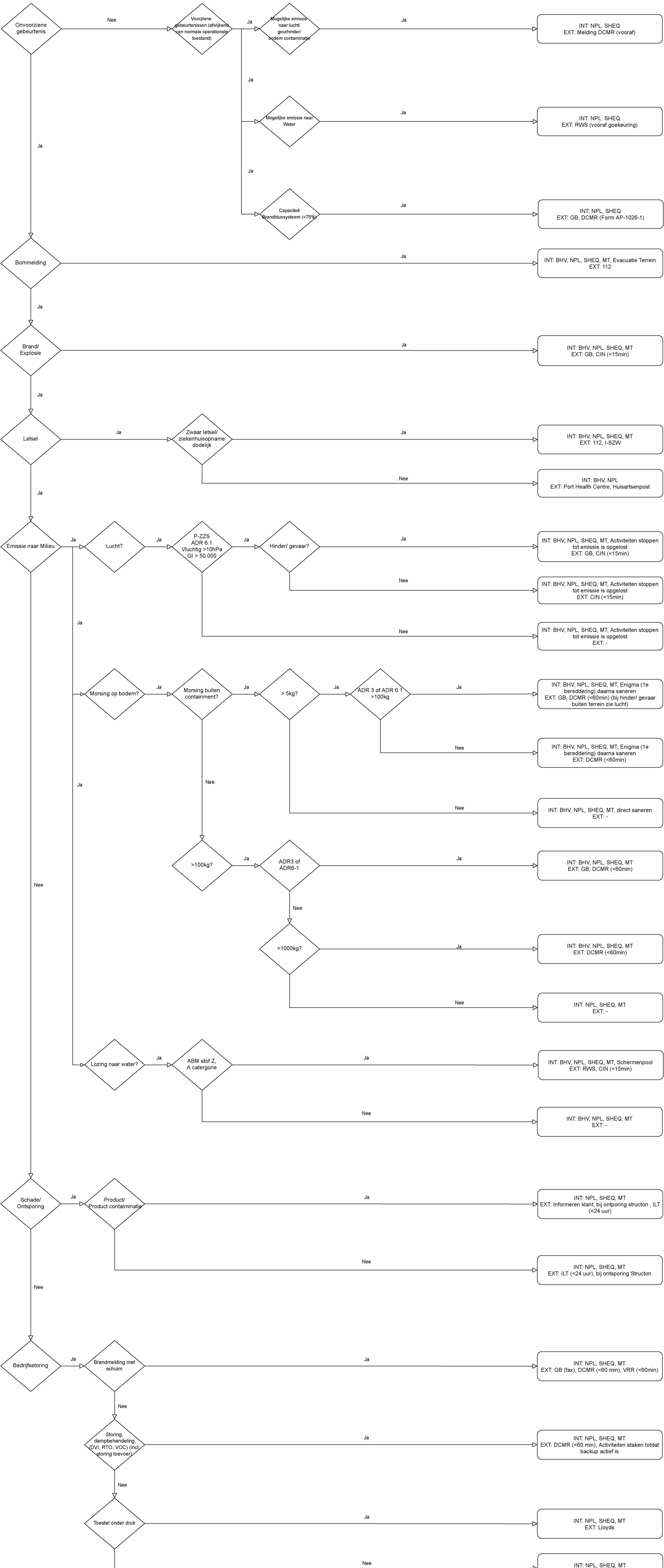


BESLISSCHEMA INTERNE EN EXTERNE MELDING (AP)

Externe meldingen in overleg met Noodplanleider, ongewenste/ onvoorziene meldingen via het meldingsformulier ongewenste gebeurtenissen



Afkortingen	
NPL	Noodplanleider
MT	Management Team
BHV	Bedrijfs hulpverlening
GB	Gezamenlijke Brandveer
CIN	Centraal Incident Nummer
DCMR	Centrale Milieudienst Rijnmond
I-SZW	Inspectie SZW
RWS	Rijkswaterstaat
AP	Algemene Procedure

Indien het een incident, spil of lekkage van een product betreft, moet binnen 24 uur gebeld worden met de 24 uren noodnummers van de betreffende klant:		
Arkema:	Emergency number	+33 1 49 00 7777
Dow Chemicals:	Dow Terneuzen Emergency	☎
LyondellBasell:	Emergency callout	☎
Shell:	Emergency Response Centre (NCEC)	+44 1 23 52 39 670 (extra info: ☎ +31 10 44 15 515 / FrankRichters +31 10 44 16 697)
Monument:	Emergency Number	☎ (extra info: Control room +32 35 70 28 32)
Olin:	Emergency number	☎
Shrieve:	24h NCEC	☎
Inovyn:	CareChem24	☎
Gantrade:	Emergency number	☎
Hoyer:	Emergency number	☎

