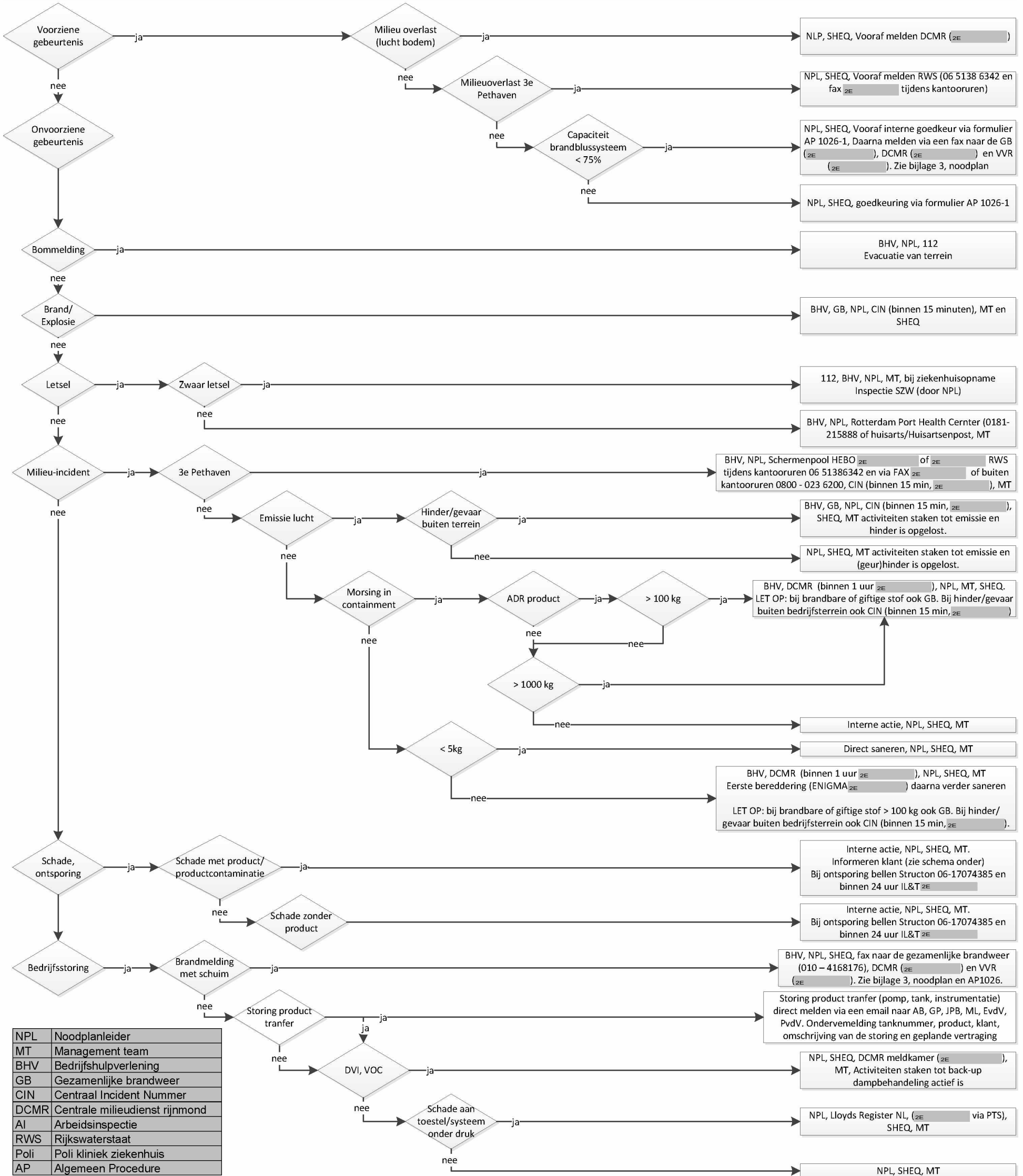


BESLISSCHEMA INTERNE EN EXTERNE MELDINGEN (AP)

Externe meldingen in overleg met de Noodplanleider, ongewenste/onvoorziene meldingen via het meldingsformulier ongewenste gebeurtenissen



NPL	Noodplanleider
MT	Management team
BHV	Bedrijfshulpverlening
GB	Gezamenlijke brandweer
CIN	Centraal Incident Nummer
DCMR	Centrale milieudienst rijnmond
AI	Arbeidsinspectie
RWS	Rijkswaterstaat
Poli	Poli kliniek ziekenhuis
AP	Algemeen Procedure

Indien het een incident betreft waarbij een voertuig met gevaarlijke stoffen betrokken is (spoor, weg of water), moet dit ook direct gemeld worden bij Inspectie Leefomgeving en Transport (IL&T) (2E)

Indien het een incident, spil of lekkage van een product betreft, moet binnen 24 uur gebeld worden met de 24 uren noodnummer van de betreffende klant:

Klant	Nummer	Contact	Extra informatie
Arkema	(2E)	Emergency number	
Dow Chemical	(2E)	Dow Terneuzen Emergency	
LyondellBasell	(2E)	Emergency callout	
Shell	(2E)	Emergency Response Centre (NCEC)	(2E) (+31 10 4415 515) / (2E) (+31 10 4416 697)
Monument	(2E)	Emergency number	Back up: Control room Monument (+32 3570 2832)
Olin	(2E)	Emergency number	
Shrieve	(2E)	24h NCEC	
Inovyn	(2E)	CareChem24	
Gantrade	(2E)	Emergency number	
Hoyer	(2E)	Emergency number	