



Renwvoo:

- bestaande betonconstructie
- bestaande metaalwerk lichtdoker (aanhelen waar nodig)
- nieuw kalkzandsteen
- bestaand kalkzandsteen (aanhelen waar nodig)
- woningscheidende wand (D=220 mm.) 30.min. (GF 2202.75/75.2.AA)
- Metal Stud-wand (D=100 mm.) (GF 100/1.75.1.A)
- Metal Stud-wand l.b.v. IKC (D=100 mm.) (GF 100 RD1.75.1.A)
- Metal Stud-wand l.b.v. IKC (D=125 mm.) (GF 100/1.75.2.A)
- Metal Stud-wand l.b.v. schachten (D=100 mm.) (GF 125/0.75.2.A)
- Metal Stud-voorzetswand l.b.v. IKC (D=100 mm.) (GF 100 ECO RD75.2.A)
- HSB-wand l.b.v. loggia's (D=285 mm.)
- KK opstelplaats koelkast
- KT opstelplaats kooktoestel
- VW opstelplaats vaatwasser
- WM opstelplaats wasmachine
- aanduiding meterkast
- WTW aanduiding warmte-leng-win installatie (N.T.B.)
- CV aanduiding centrale verwarming installatie (N.T.B.)
- schieding brandwerendheid 30min.
- schieding brandwerendheid 60min.
- deur voorzien van deurdranger
- deur voorzien van paneelkleding, van binnenuit zonder sleutel te openen
- kozijn voorzien van screen conform kleur- en materiaalstaat
- brandslanghaspel
- handbrandmelder
- noodverlichting
- noodverlichtingsarmatuur, vluchtweg links
- noodverlichtingsarmatuur, vluchtweg boven
- brandmeldcentrale
- flitslicht aan gevel
- rookmelder
- rookmelder optisch met ingebouwde akoestische signaalgever
- signaalgever akoestisch sissw whoop

Voorschriften:

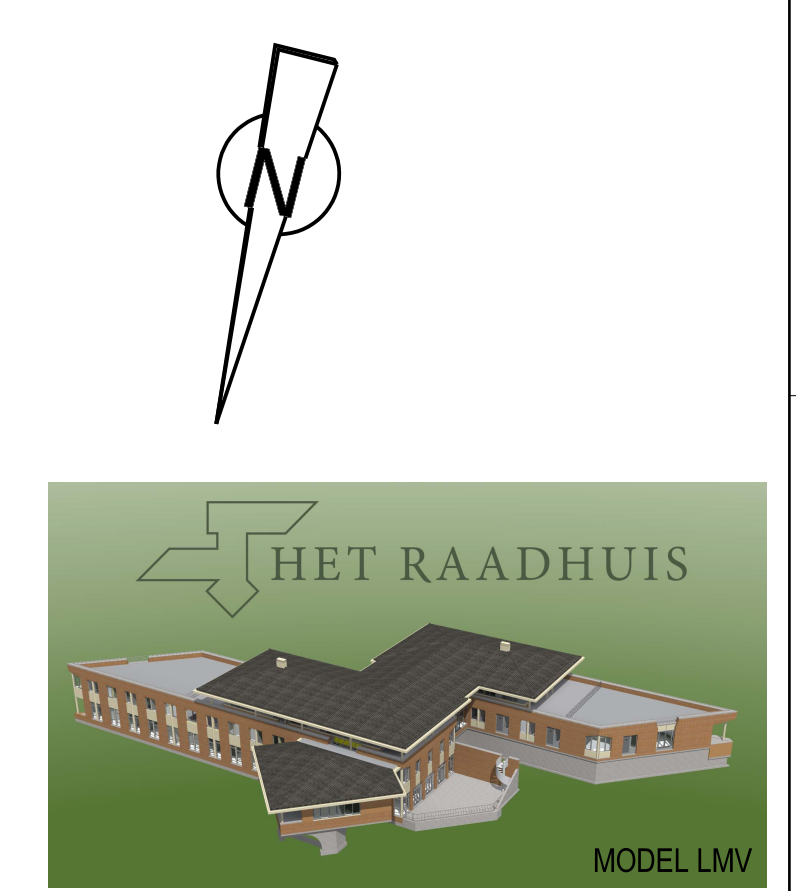
- De elektrische installatie voldoet aan NEN 1010 en NEN 1041 en wordt aangesloten op het openbare elektriciteitsnet.
- De rookmelders voldoen aan NEN 2555 en zijn aangesloten op het lichtnet met backup batterij.
- De verlichtingsinstallatie voldoet aan NEN-EN 12464-1.
- De noodverlichting voldoet aan NEN-EN 1838.
- De brandmelders voldoen aan NEN-EN 81-1.
- De liften voorzien van noodverlichting voldoet aan NEN-EN 81-20.

Opmerkingen:

Pak+0.00+ = b.k. afgewerkte nieuwe vloer dijlniveau

Ruimtestaat Kindcentrum Rijnsaterwoude				
Nummer	Naam	Categorie	Oppervlakte	Aantal personen
0.01	Overige ruimte bovenbouw	Verrijdbare	141.61	0
0.02	Startplek bovenbouw	Verrijdbare	34.96	31
0.03	Startplek bovenbouw	Verrijdbare	43.90	31
0.04	Garderobe bovenbouw	Verrijdbare	1.47	0
0.05	Toilet bovenbouw	Verrijdbare	11.96	0
0.06	Garderobe onderbouw	Overkomende ruimte	13.34	0
0.07	Startplek onderbouw	Verrijdbare	31.41	31
0.08	Toilet onderbouw	Toilet	6.21	0
0.09	Toilet onderbouw	Toilet	6.21	0
0.10	Toilet onderbouw	Verrijdbare	48.47	31
0.11	Overige ruimte onderbouw	Overkomende ruimte	1.36	0
0.12	Overige ruimte onderbouw	Verrijdbare	18.80	10
0.13	Overige ruimte onderbouw	Toilet	1.34	0
0.14	Werkruimte	Berging	8.21	0
0.15	Garderobe onderbouw	Overkomende ruimte	1.34	0
0.16	Garderobe	Overkomende ruimte	1.37	0
0.17	Berging	Berging	6.21	0
0.18	Schieding brandwerendheid	Toilet	1.31	0
0.19	Garderobe v.l.v.	Verrijdbare	82.12	31
0.20	Park	Overkomende ruimte	1.66	0
0.21	Startplek	Verrijdbare - badruimte	5.93	6
0.22	Startplek	Verrijdbare - badruimte	5.96	6
0.23	Park	Overkomende ruimte	6.61	0
0.24	Startplek	Verrijdbare	13.42	6
0.25	Toilet	Verrijdbare	1.36	0
0.26	Overige ruimte	Verrijdbare	13.42	4
0.27	Verrijdbare	Verrijdbare	38.27	0
0.28	Verrijdbare	Verrijdbare	13.42	10
0.29	MVA	Berging	1.42	0
0.30	MVA	Verrijdbare	61.50	48
0.31	MVA	Verrijdbare	20.90	10
0.32	MVA	Verrijdbare	20.90	10
0.33	MVA	Verrijdbare	20.90	10
0.34	Garderobe personeel	Overkomende ruimte	1.62	0
0.35	Garderobe	Verrijdbare	83.86	48
0.36	Berging algemeen	Berging	36.03	0
0.37	Berging algemeen	Berging	83.86	0
0.38	Overige ruimte onderbouw	Verrijdbare	36.03	0
0.39	Overige ruimte onderbouw	Verrijdbare	36.03	0
0.40	Overige ruimte onderbouw	Verrijdbare	13.90	0
totaal:			941.78	323

Behoort bij besluit W2021/283 van het college van Kaag en Braassem d.d. 12-01-2022 Definitief



OPDRACHTGEVER: Gemeente Kaag en Braassem

AANNEMER: Bolon Renovatie

ARCHITECT: Architectuurstudio Kristal

UITWERKING: LMV bouw-kundig adviesbureau

ONDERDEEL: Plattegrond Poldermieu

DATUM: 09-05-2021

GEWILZIGD: A: B: C: D:

PROJECT: 2025 | IKC te Rijnsaterwoude

SCHAAL: 1:50_L0 (1780/941)

TEKENING: BR-100