


Betreft Vrijstaande woning: 20-0029

- Bruto vloeroppervlakte
- Gebruiksoppervlakten
- Verblijfsgebieden en kozijnmerken
- Daglichtberekeningen
- Spuiventilatieberekening
- Ventilatiebalansberekening
- EPN berekening
- MPG berekening

Conform bouwbesluit 2012, artikel 1.12a “uitzonderingen woonfunctie voor particulier eigendom” wordt er:

- o conform afdeling 3.11 minimaal voldaan aan de daglichteisen welke vanuit het bouwbesluit gelden voor particulier opdrachtgeverschap. De manier van berekenen van het daglicht is afgestemd op deze eisen. Dit wil overigens niet zeggen dat er niet wordt voldaan aan het reguliere bouwbesluit.
- o conform afdeling 4.1 minimaal voldaan aan de eisen m.b.t. verblijfsgebieden welke vanuit het bouwbesluit gelden voor particulier opdrachtgeverschap. De manier van berekenen van de verblijfsgebieden is afgestemd op deze eisen. Dit wil overigens niet zeggen dat er niet wordt voldaan aan het reguliere bouwbesluit.

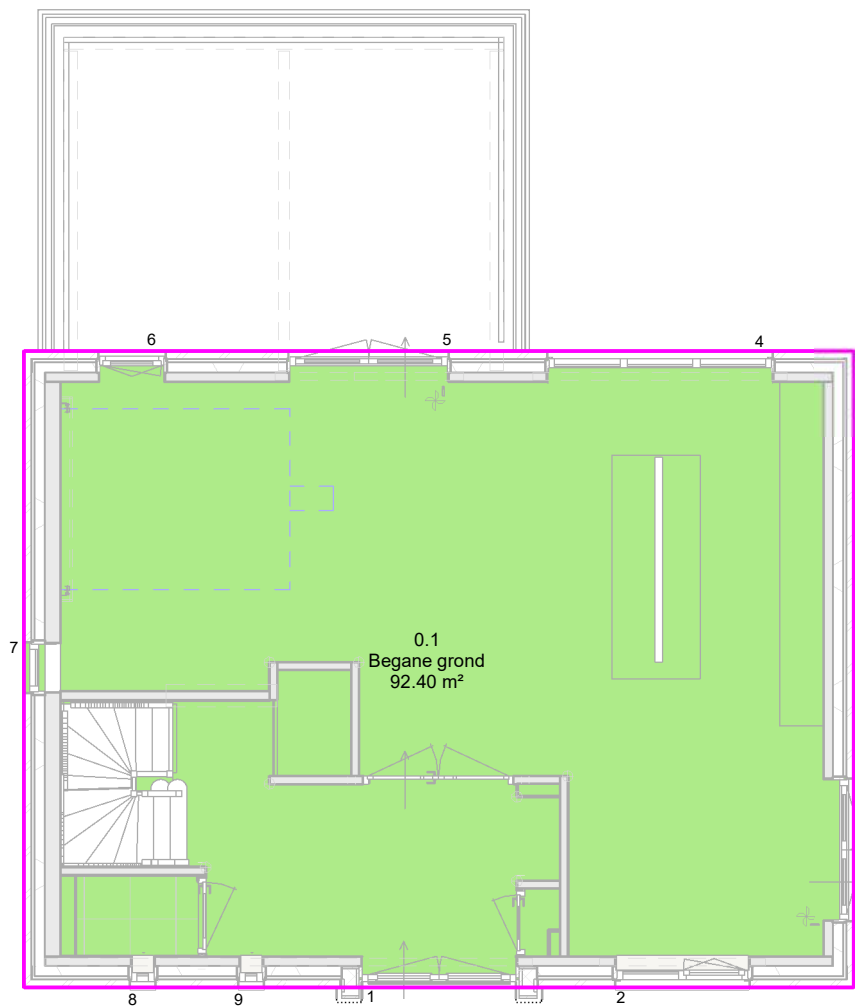
	Bouwplan: Vrijstaande woning	Fase: Bestelling
	Opdrachtgever: Familie	Projectnr.: 20-0029
	Bouwlocatie: Voorweg te Nieuwe Wetering, Kavel 4	Datum: 13-08-2021
	Onderdeel: Bouwbesluitberekeningen	

Bruto Vloeroppervlakte



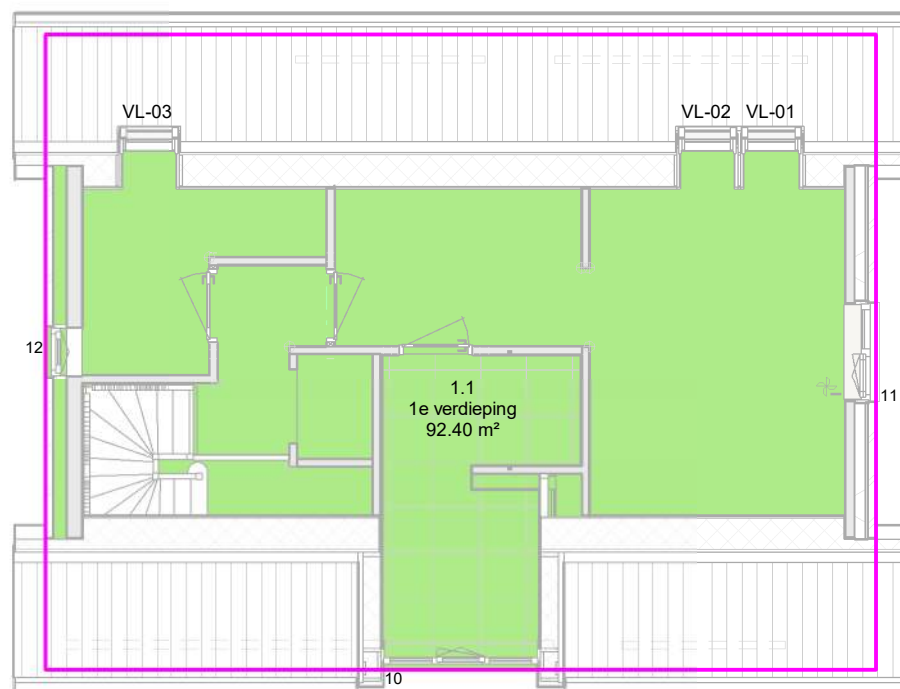
Nr	Naam	Gebruiksfunctie	BVO
-1.1	Souterrain	Woonfunctie	78.87 m ²
0.1	Begane grond	Woonfunctie	92.40 m ²
1.1	1e verdieping	Woonfunctie	92.40 m ²
Totaal			263.67 m ²

Bruto Vloeroppervlakte



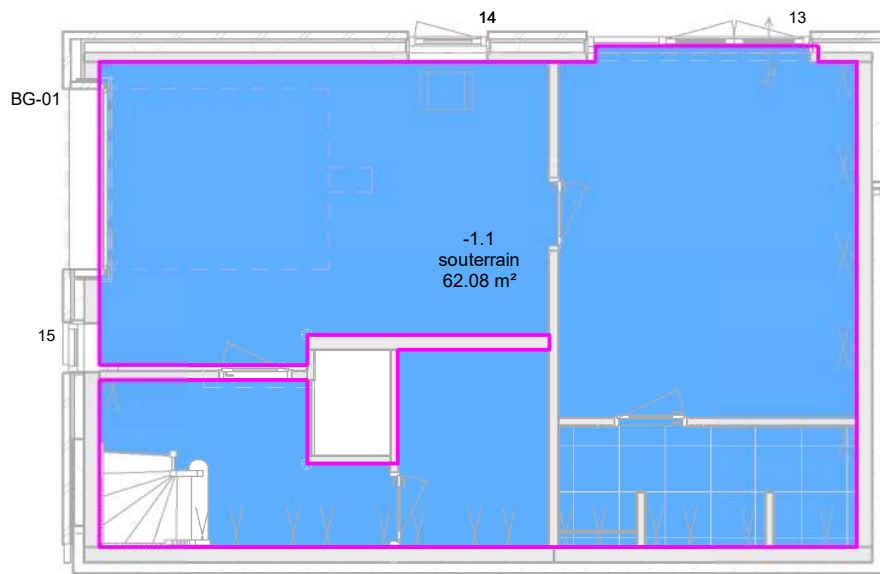
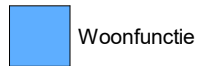
Nr	Naam	Gebruiksfunctie	BVO
-1.1	Souterrain	Woonfunctie	78.87 m²
0.1	Begane grond	Woonfunctie	92.40 m²
1.1	1e verdieping	Woonfunctie	92.40 m²
Totaal			263.67 m²

Bruto Vloeroppervlakte



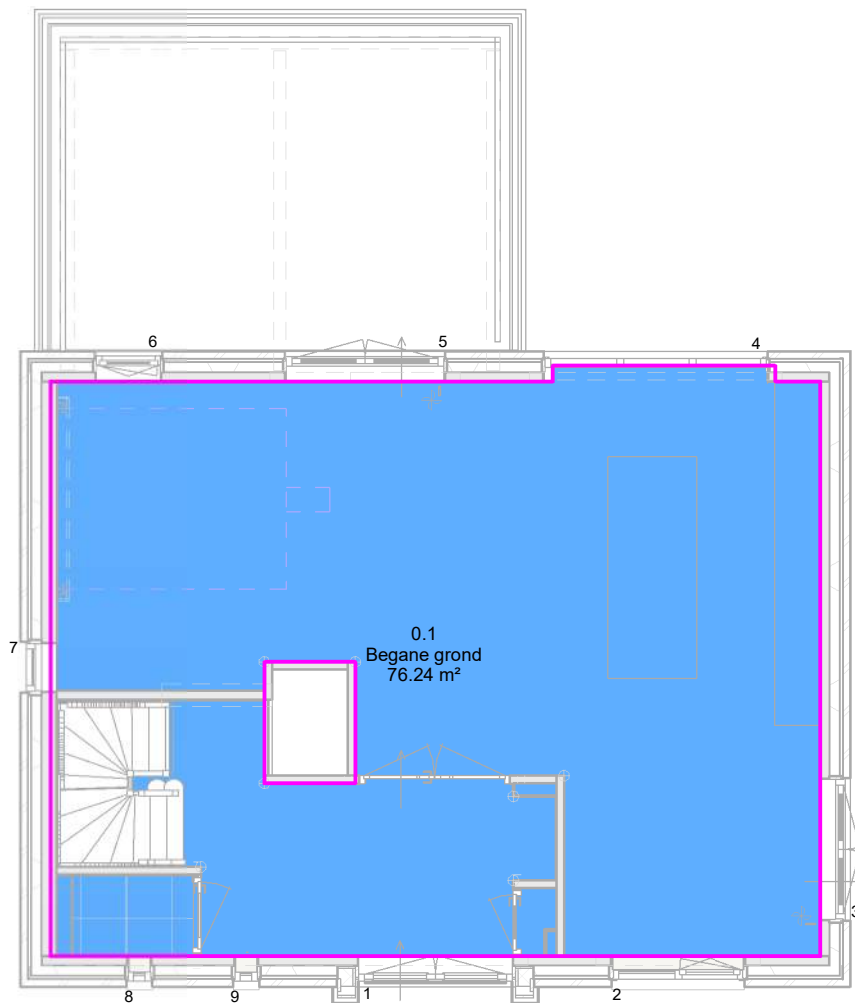
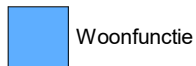
Nr	Naam	Gebruiksfunctie	BVO
-1.1	Souterrain	Woonfunctie	78.87 m²
0.1	Begane grond	Woonfunctie	92.40 m²
1.1	1e verdieping	Woonfunctie	92.40 m²
Totaal			263.67 m²

Woonfuncties



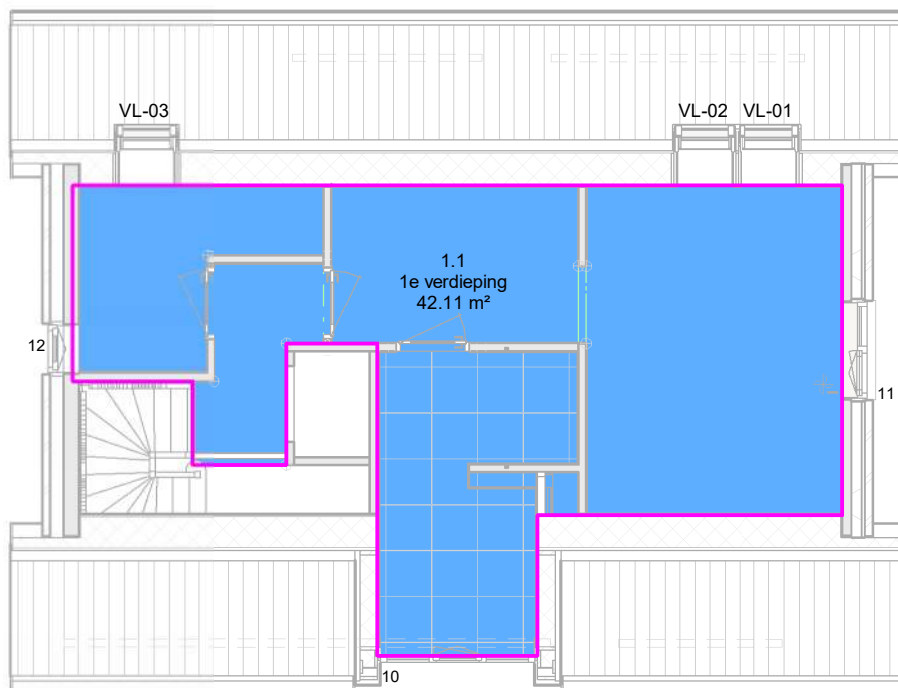
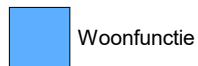
Nr	Naam	Gebruiksfunctie	GO
-1.1	souterrain	Woonfunctie	62.08 m²
0.1	Begane grond	Woonfunctie	76.24 m²
1.1	1e verdieping	Woonfunctie	42.11 m²
Totaal			180.42 m²

Woonfuncties

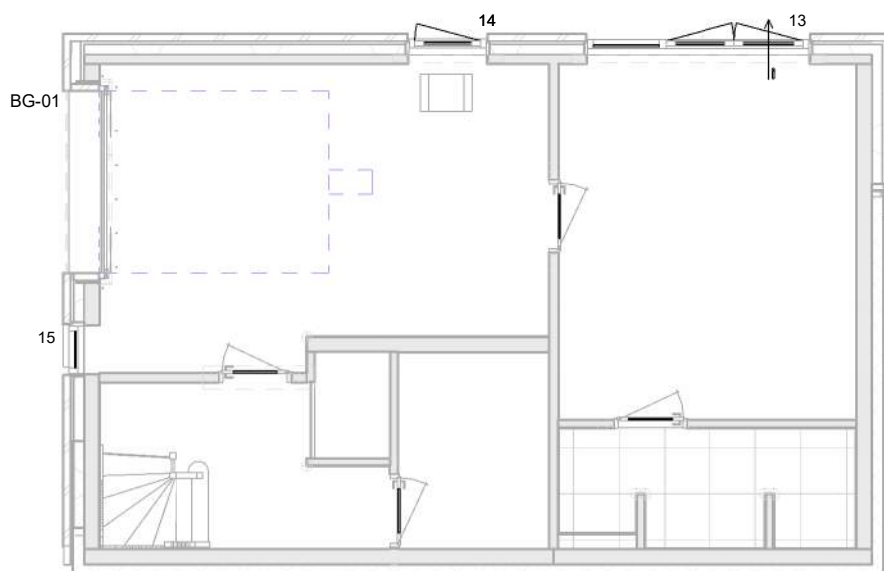


Nr	Naam	Gebruiksfunctie	GO
-1.1	souterrain	Woonfunctie	62.08 m²
0.1	Begane grond	Woonfunctie	76.24 m²
1.1	1e verdieping	Woonfunctie	42.11 m²
Totaal			180.42 m²

Woonfuncties

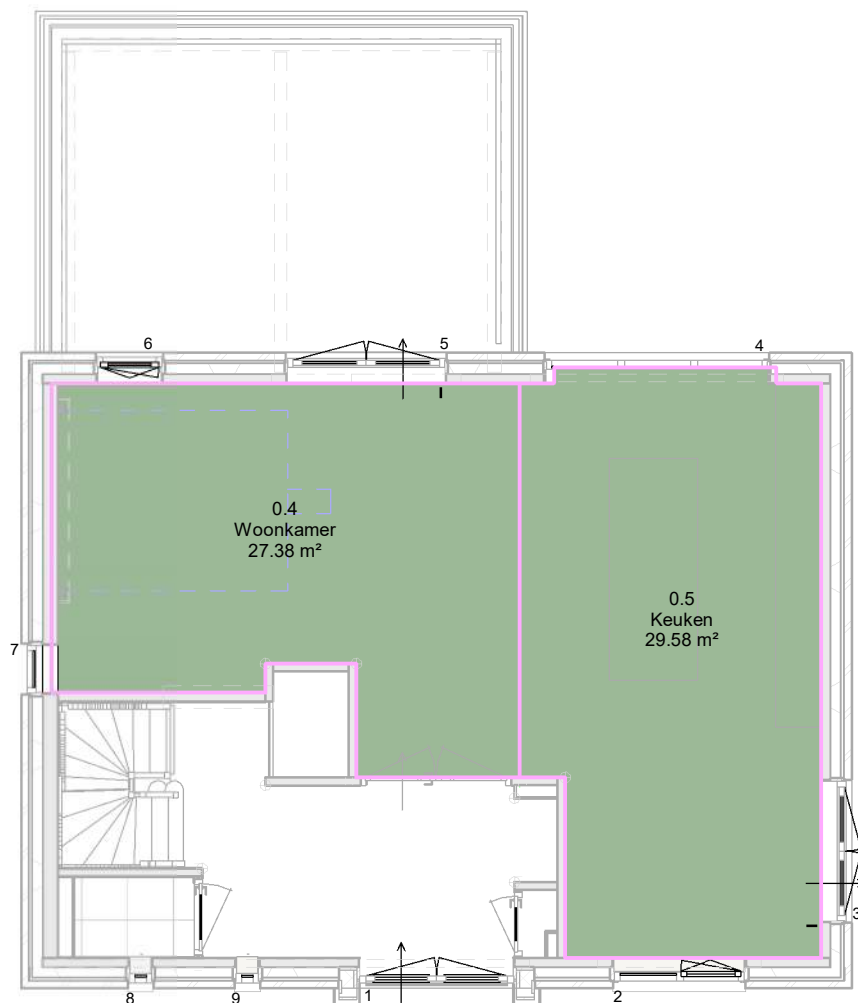


Nr	Naam	Gebruiksfunctie	GO
-1.1	souterrain	Woonfunctie	62.08 m²
0.1	Begane grond	Woonfunctie	76.24 m²
1.1	1e verdieping	Woonfunctie	42.11 m²
Totaal			180.42 m²



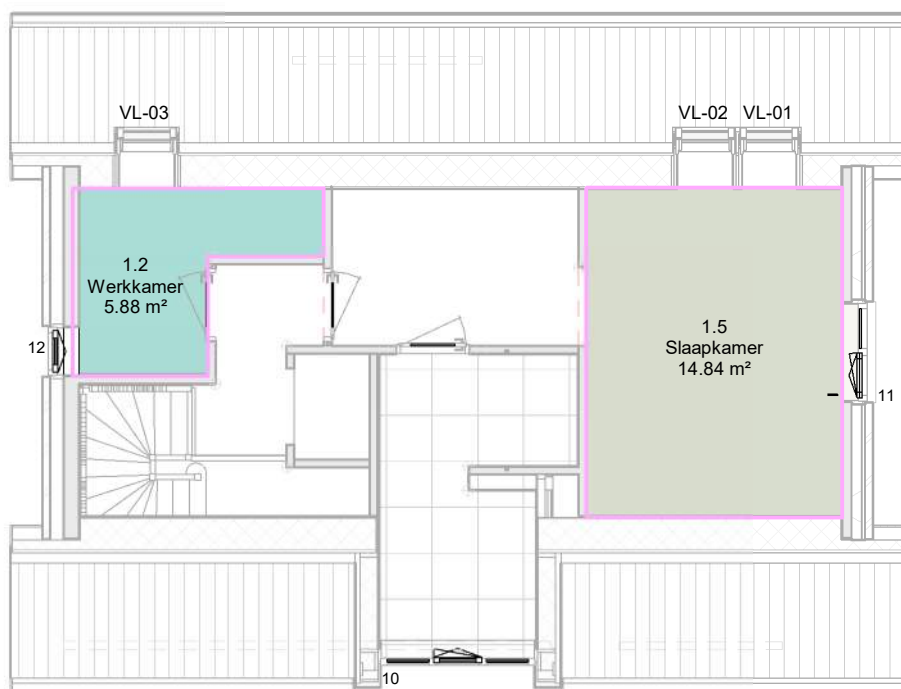
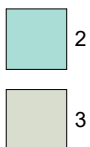
Nr	Soort ruimte	Naam	Verblijfsgebied	VO
0.4	Verblijfsruimte	Woonkamer	1	27.38 m ²
0.5	Verblijfsruimte	Keuken	1	29.58 m ²
				56.96 m ²
1.2	Verblijfsruimte	Werkkamer	2	5.88 m ²
				5.88 m ²
1.5	Verblijfsruimte	Slaapkamer	3	14.84 m ²
				14.84 m ²
Totaal				77.68 m ²

Verblijfsgebieden





Nr	Soort ruimte	Naam	Verblijfsgebied	VO
0.4	Verblijfsruimte	Woonkamer	1	27.38 m ²
0.5	Verblijfsruimte	Keuken	1	29.58 m ²
				56.96 m ²
1.2	Verblijfsruimte	Werkkamer	2	5.88 m ²
				5.88 m ²
1.5	Verblijfsruimte	Slaapkamer	3	14.84 m ²
				14.84 m ²
Totaal				77.68 m ²

Verblijfsgebieden




Nr	Soort ruimte	Naam	Verblijfsgebied	VO
0.4	Verblijfsruimte	Woonkamer	1	27.38 m²
0.5	Verblijfsruimte	Keuken	1	29.58 m²
				56.96 m²
1.2	Verblijfsruimte	Werkkamer	2	5.88 m²
				5.88 m²
1.5	Verblijfsruimte	Slaapkamer	3	14.84 m²
				14.84 m²
Totaal				77.68 m²


Verblijfsruimte	0.4 Woonkamer	Ae;i = Ad;i x Cb;i x Cu;i x Clta					
Kozijnmerk	merk 5						
Opp.doorlaat	=	2.34					
Belemmeringsfactor	=	0.74	α	=25.00°			
			β	=22.48°			
Aantal : 1	Ae;i	=	2.34	x	0.74	x	1.00 x 1.00 = 1.73
Totaal deze ruimte							= 1.73
		Verblijfsoppervlakten	=	27.38			
		Daglicht eis	=	0.50			
		Overige kozijnen worden buiten beschouwing gelaten.				Voldoet	

Verblijfsruimte	0.5 Keuken	Ae;i = Ad;i x Cb;i x Cu;i x Clta					
Kozijnmerk	merk 4						
Opp.doorlaat	=	4.50					
Belemmeringsfactor	=	0.74	α	=25.00°			
			β	=22.48°			
Aantal : 1	Ae;i	=	4.50	x	0.74	x	1.00 x 1.00 = 3.33
Totaal deze ruimte							= 3.33
		Verblijfsoppervlakten	=	29.58			
		Daglicht eis	=	0.50			
		Overige kozijnen worden buiten beschouwing gelaten.				Voldoet	

4.0 - Daglichtberekening



Equivalente daglichtoppervlakte $\geq 0.50\text{m}^2$ per verblijfsruimte.
Conform bouwbesluit Juni 2015



Verblijfsruimte	1.2 Werkkamer	$A_{e,i} = A_{d,i} \times C_{b,i} \times C_{u,i} \times C_{lta}$					
Kozijnmerk	merk VL-03						
Opp.doorlaat	=	0.78					
Belemmeringsfactor	=	0.98	α	=	25.00°		
			β	=	0.00°		
Aantal : 1	$A_{e,i} =$	0.78	\times	0.98	\times	1.00	\times 1.00 = 0.76
Totaal deze ruimte							= 0.76
		Verblijfsoppervlakten	=	5.88			
		Daglicht eis	=	0.50			
		Overige kozijnen worden buiten beschouwing gelaten.				Voldoet	

Verblijfsruimte	1.5 Slaapkamer	$A_{e,i} = A_{d,i} \times C_{b,i} \times C_{u,i} \times C_{lta}$					
Kozijnmerk	merk 11						
Opp.doorlaat	=	1.27					
Belemmeringsfactor	=	0.72	α	=	25.00°		
			β	=	26.80°		
Aantal : 1	$A_{e,i} =$	1.27	\times	0.72	\times	1.00	\times 1.00 = 0.91
Totaal deze ruimte							= 0.91
		Verblijfsoppervlakten	=	14.84			
		Daglicht eis	=	0.50			
		Overige kozijnen worden buiten beschouwing gelaten.				Voldoet	

4.1 - Daglichtberekening

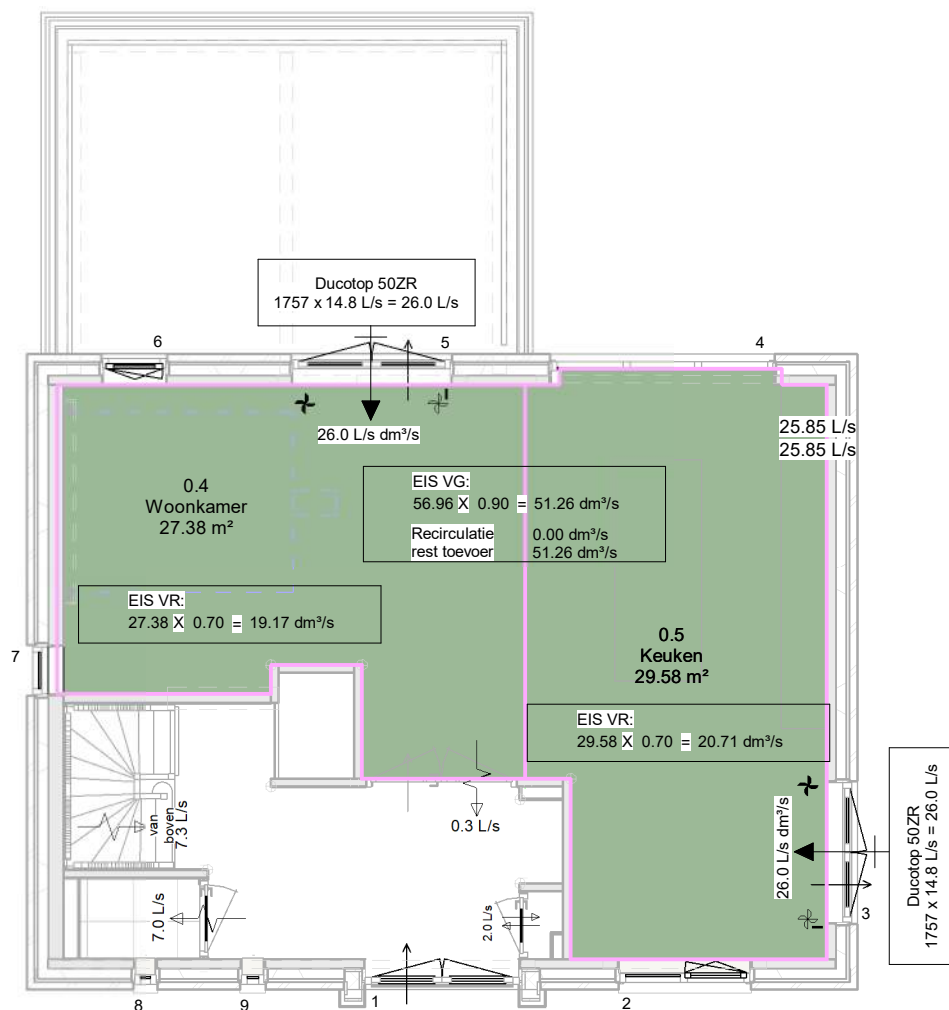
Equivalente daglichtoppervlakte $\geq 0.50\text{m}^2$ per verblijfsruimte.
Conform bouwbesluit Juni 2015

Verblijfsruimte	0.4 Woonkamer					
kozijnmerk	A	Ψ	factor J	Aeff	Opmerkingen	Aanw. in Verblijfsruimte = 0.4 Woonkamer
6	1.59	90.00°	1.00	1.59		
2	1.09	90.00°	1.00	1.09		
Opp. verblijfsruimte 0.4 Woonkamer 27.38						QV = Anetto x V x1000
Eis bouwbesluitspuiventilatie capaciteit				6.00	dm³/s per m²	QV = 636.00 dm³/s
Benodigde toevoer spuiventilatie				164.28	dm³/s	Voldoet 
Benodigde afvoer spuiventilatie				164.28	dm³/s	
Luchtsnelheid spuivoorziening (V) 0.40 m/s						Anetto afvoer = Aeff kozijn 2
						Anetto afvoer = 1.09
						QV = 436.00 dm³/s
						Voldoet 

Verblijfsruimte	0.5 Keuken					
kozijnmerk	A	Ψ	factor J	Aeff	Opmerkingen	Aanw. in Verblijfsruimte = 0.5 Keuken
2	1.09	90.00°	1.00	1.09		
6	1.59	90.00°	1.00	1.59		
Opp. verblijfsruimte 0.5 Keuken 29.58						QV = Anetto x V x1000
Eis bouwbesluitspuiventilatie capaciteit				6.00	dm³/s per m²	QV = 436.00 dm³/s
Benodigde toevoer spuiventilatie				177.48	dm³/s	Voldoet 
Benodigde afvoer spuiventilatie				177.48	dm³/s	
Luchtsnelheid spuivoorziening (V) 0.40 m/s						Anetto afvoer = Aeff kozijn 6
						Anetto afvoer = 1.59
						QV = 636.00 dm³/s
						Voldoet 



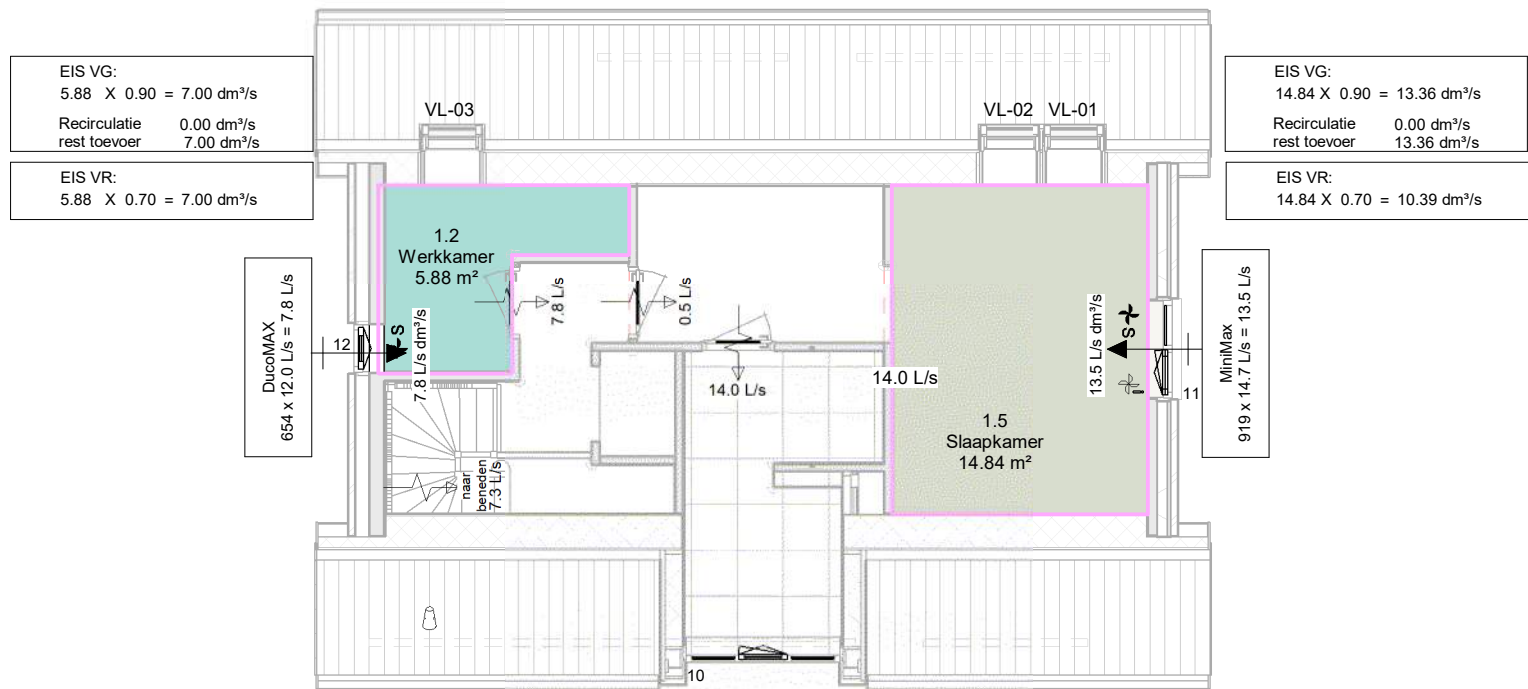
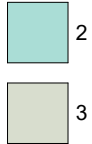
Verblijfsgebieden



Nr	Soort ruimte	Naam	Verblijfsgebied	VO
0.4	Verblijfsruimte	Woonkamer	1	27.38 m ²
0.5	Verblijfsruimte	Keuken	1	29.58 m ²
				56.96 m ²
1.2	Verblijfsruimte	Werkkamer	2	5.88 m ²
				5.88 m ²
1.5	Verblijfsruimte	Slaapkamer	3	14.84 m ²
				14.84 m ²
Totaal				77.68 m ²

6.1 - Ventilatiebalans Begane grond

Verblijfsgebieden



Nr	Soort ruimte	Naam	Verblijfsgebied	VO
0.4	Verblijfsruimte	Woonkamer	1	27.38 m²
0.5	Verblijfsruimte	Keuken	1	29.58 m²
				56.96 m²
1.2	Verblijfsruimte	Werkkamer	2	5.88 m²
				5.88 m²
1.5	Verblijfsruimte	Slaapkamer	3	14.84 m²
				14.84 m²
Totaal				77.68 m²