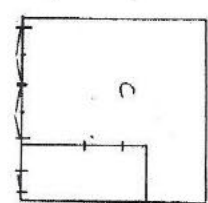
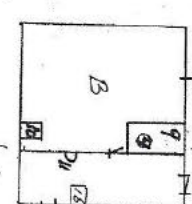
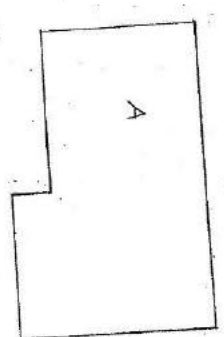


ant 5.2 mbs<sup>3</sup>  
 kat 66 500m<sup>2</sup>

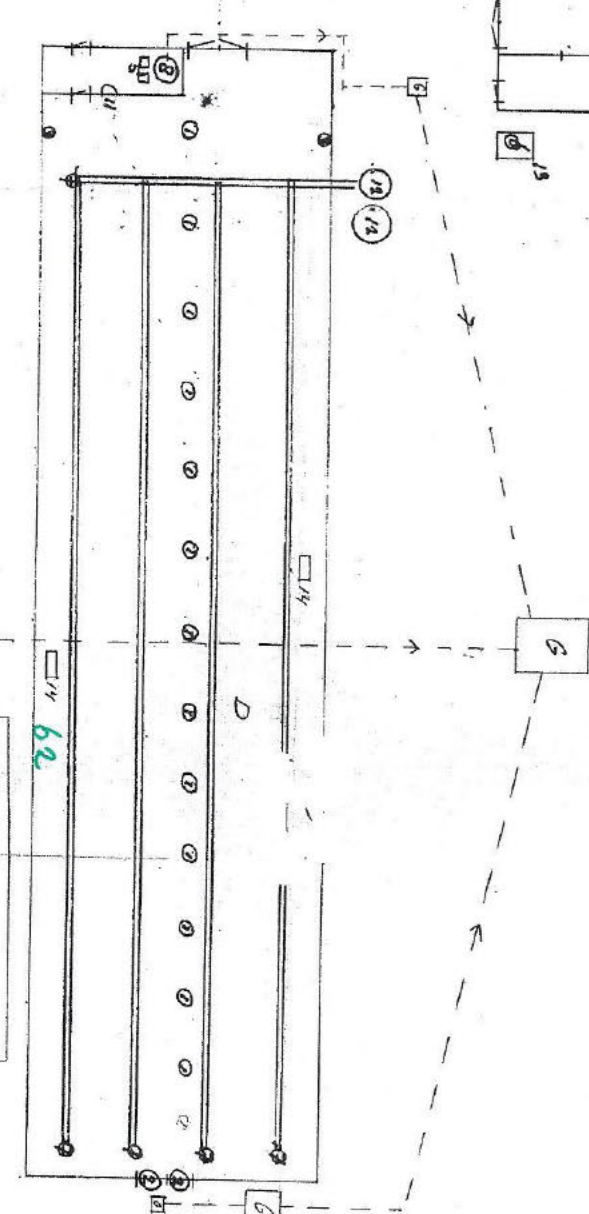
- 1 = 20 ventilatoren à 0,3 kw
- 2 = 4 ventilatoren à 1,1 kw
- 3 = 3 lieromotoren à 0,44 kw
- 4 = 1 krachpomp à 1,5 kw
- 5 = 2 krachpomp à 0,20 kw
- 6 = 1 krachpomp à 0,20 kw
- 7 = 2 krachpomp à 0,20 kw
- 8 = 1 Bronninstallatie
- 9 = 1 krachpomp à 0,20 kw
- 10 = 1 krachpomp à 0,20 kw
- 11 = 3 krachpomp à 0,20 kw
- 12 = 3 krachpomp à 0,20 kw
- 13 = 1 krachpomp à 0,20 kw
- 14 = 3 krachpomp à 0,20 kw
- 15 = 1 krachpomp à 0,20 kw
- 16 = 1 krachpomp à 0,20 kw



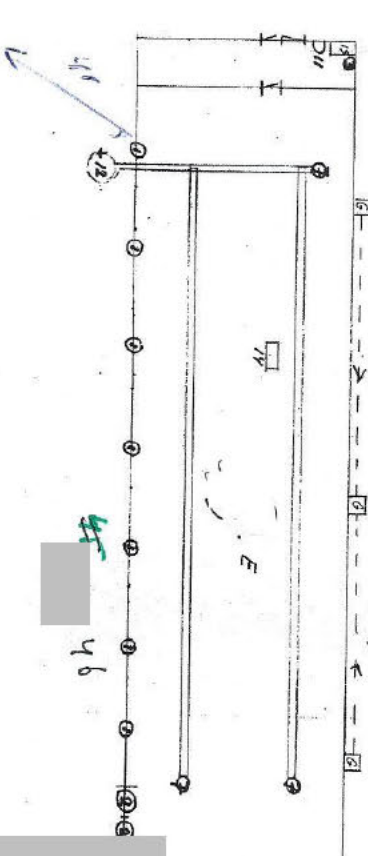
Mrs. Rann-kats  
 Dykstraweg 7  
 Wijkste  
 Seltre P 494  
 51 mks tekening  
 inzake revisievergunning  
 03-05-'06



- A = woonhuis
- B = waterschuif
- C = opslag-begring
- D = vreeskruiswiel
- E = vreeskruiswiel
- F = Begring
- G = Speelwaterriool



Behoort bij besluit van burgemeester en wethouders  
 der gemeente Midden-Drenthe van 11-05-2006  
 De Secretaris



M.10

1570