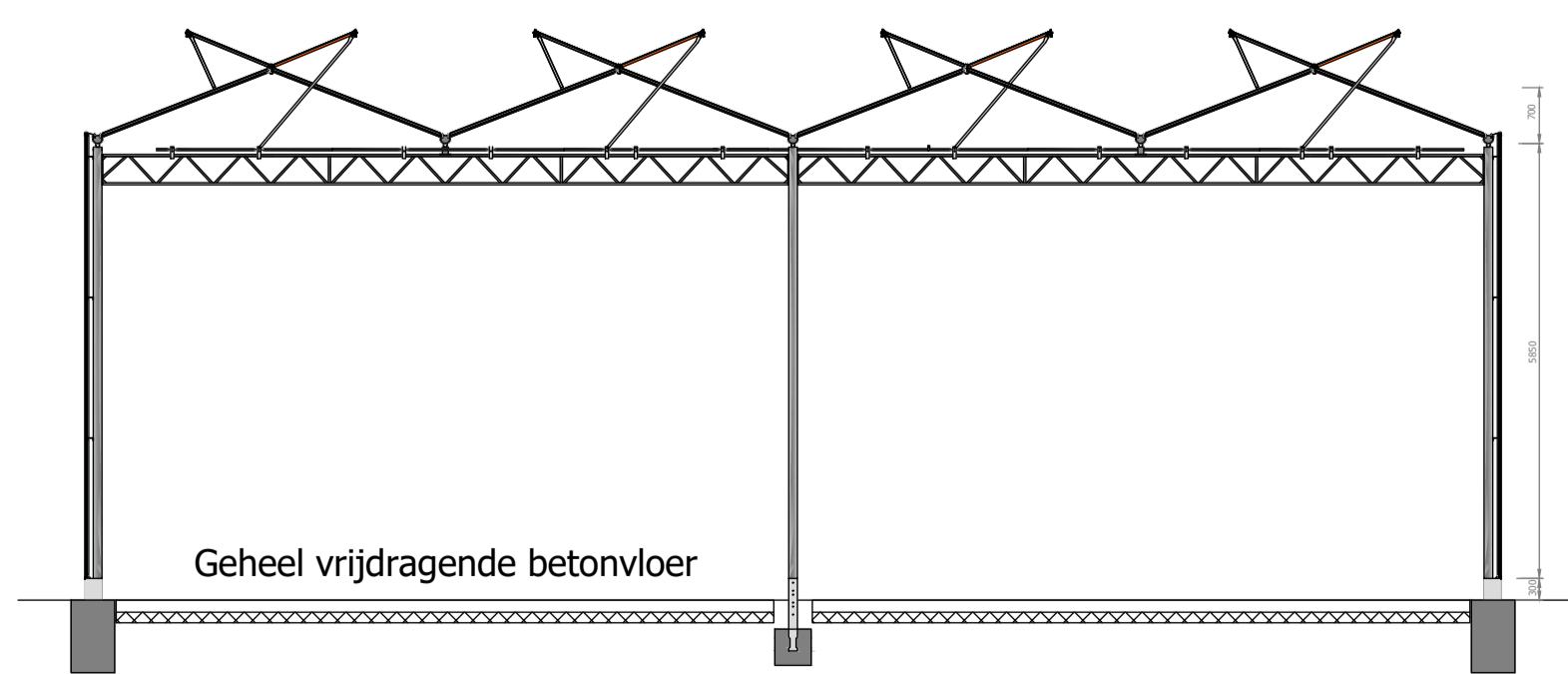
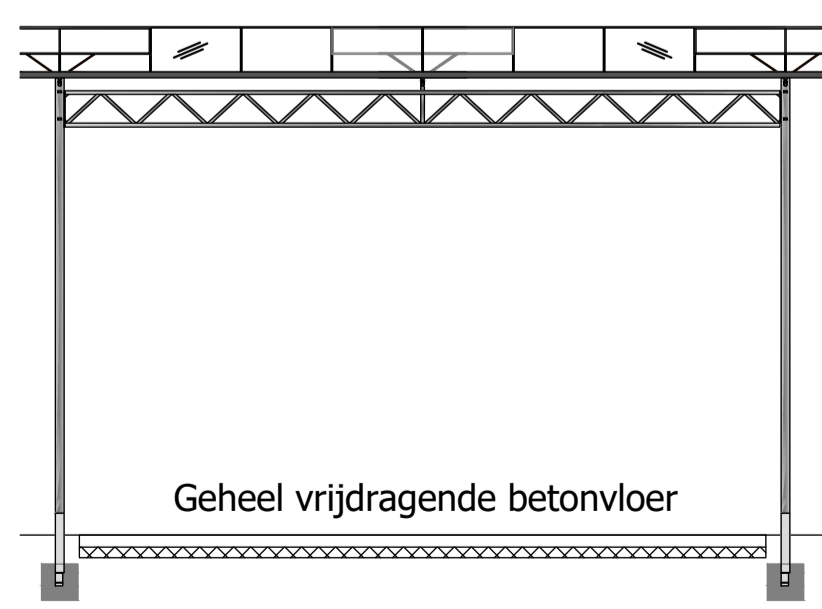


Plattegrond verwerkingsruimte  
1:100

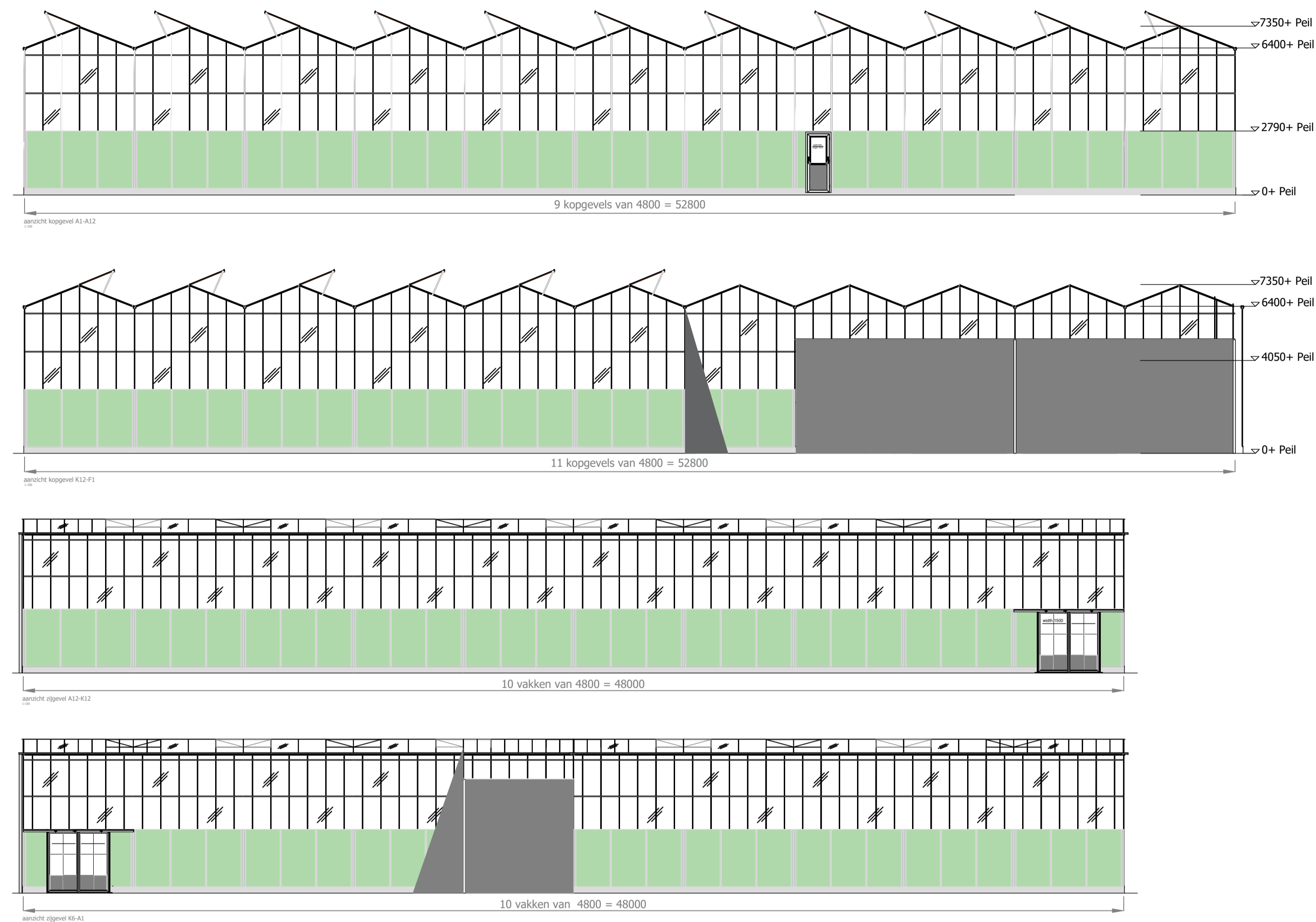


Doorsnede 1:100

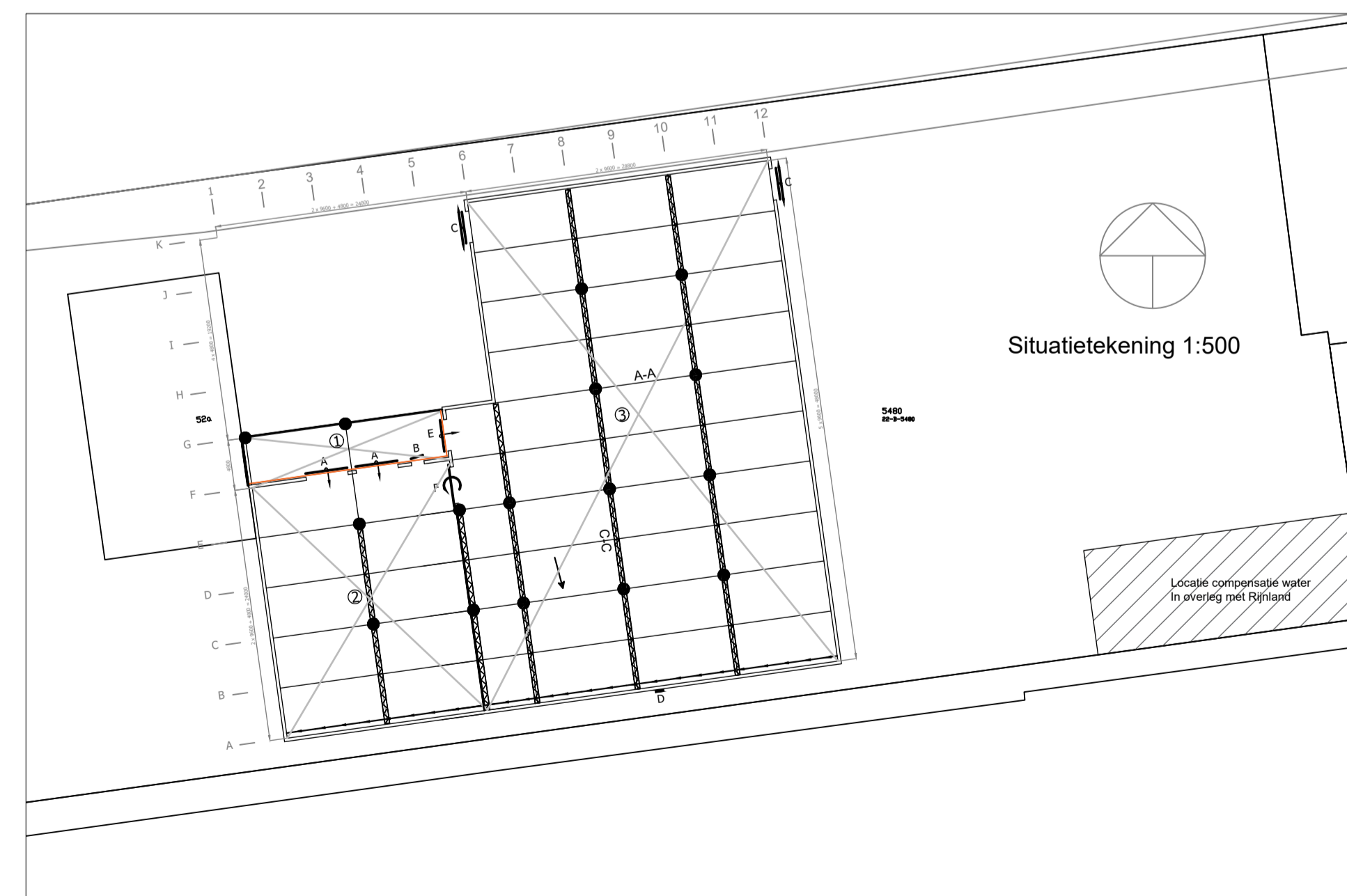


aanzicht tralie onder goot 9600 mm  
1:100

Aanzichten 1:100



Behoort bij besluit W2022/048  
van het college van Kaag en  
Braassem d.d. 08-04-2022



gegevens:	
afdeling 1 (overkapping)	92,16 m²
afdeling 2	460,80 m²
afdeling 3	1520,64 m²
<b>totale oppervlakte</b>	<b>2073,60 m²</b>
fundatie	vast
trailespant	9600 mm
kapmaat	4800 mm
vakmaat	4800/9600 mm
kolomhoogte	5850 mm
goot	aluminium
regenwaterafvoer	Binnen hangend
luchtramen	aluminium
motor	
luchtafdelingen	
kruischoeren	
windverband	
richting afvoer	
betonpaal	
richting afschot	
tralie onder goot	
tuiggevel glas	
Gevel compleet glas	

deur legenda:			
syb.	nummer	deur type	afmetingen
A	2	overheaddeur	B4000xH4200 mm
B	1	draaideur	B1200xH2200 mm
C	2	Entree deur Venlo	B2400xH2500 mm
D	1	raai deur Venlo	B1500xH2500 mm
E	1	overheaddeur	B3000xH3000 mm
F	1	snelloopdeur	B3500xH4000 mm



Onderwerp: Plattegrond & details 2073,60m²		Auteur / project:	
getekend door:		datum:	
13-01-2022		herzien:	
18-01-2022		oppervlakte:	
2073,60 m²		formaat:	
A1		tekening nr.:	
2006G-01		unit:	
mm		schaal:	
1:150		sheet nr.:	
1		1:100	