



ACHTERGEVEL



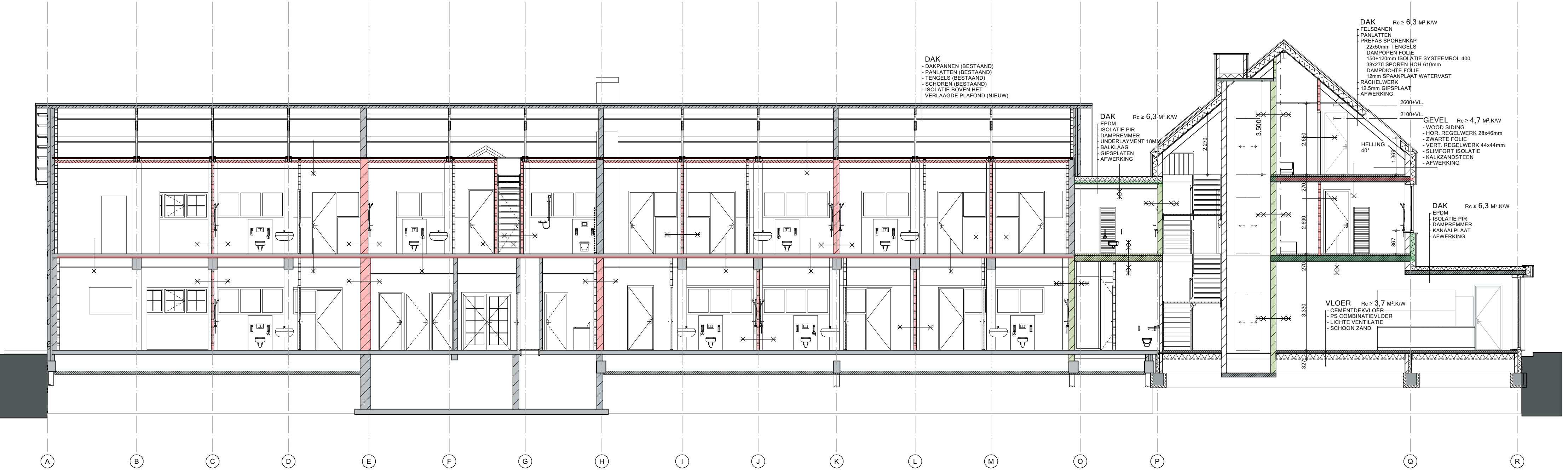
RECHTER ZIJGEVEL



VOORGEVEL



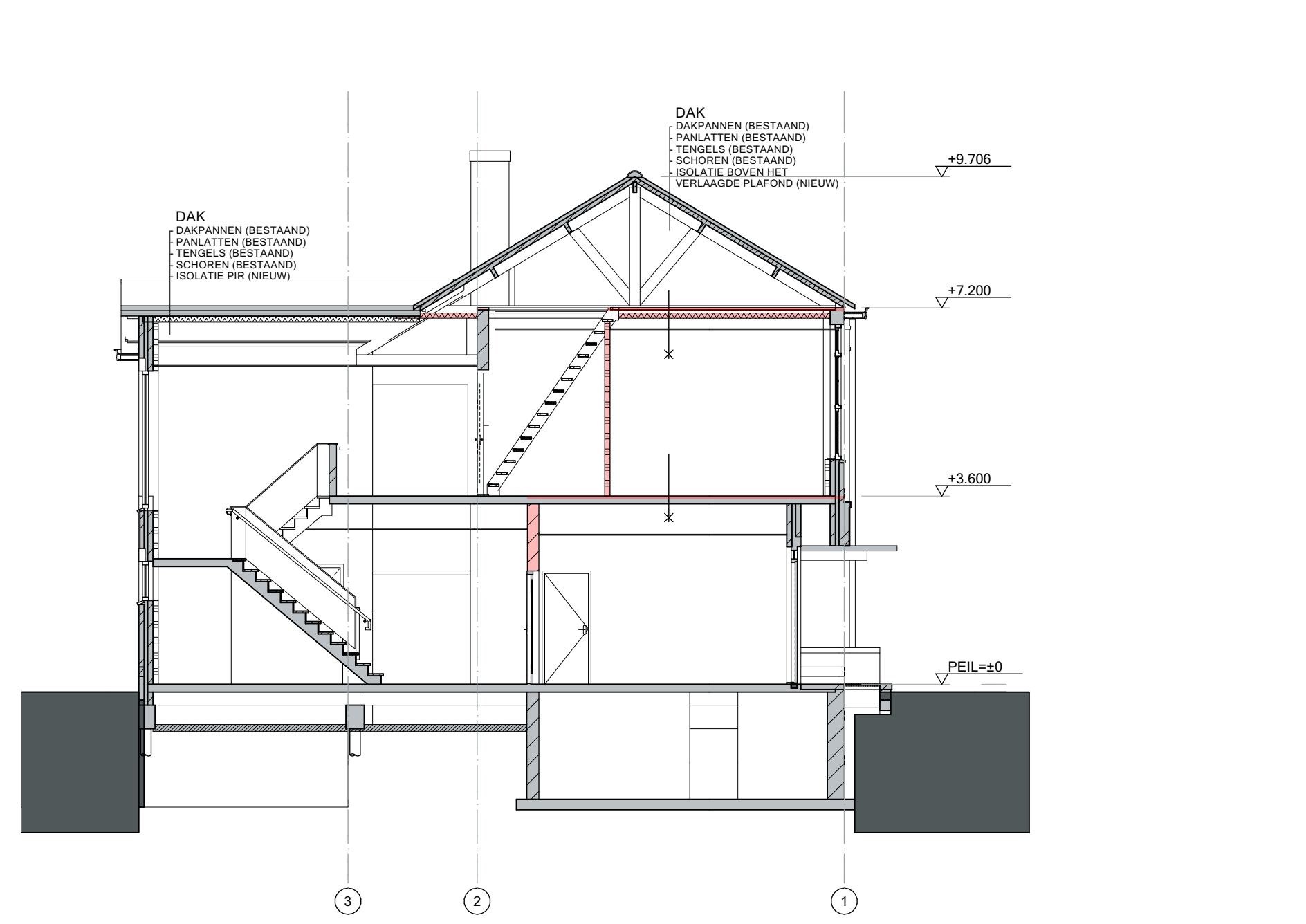
LINKER ZIJGEVEL



DOORSNEDE A-A



DOORSNEDE C-C



DOORSNEDE B-B

KLEUR- EN MATERIALENSTAAT			
EXTERIEUR (SCHADUW OP GEVELS FICTIEF WEERGEVEN)			
Gevels			
Gevel bestaand	Baksteen	Rood bruin	
Gevel nieuw	Verticale houten delen	Zwart	
Gevel nieuw	Ver./hor. houten latten	Vergrisd	
Pint nieuw	Cementvezelplaat	Antraciet	
Voegwerk bestaand	Voegmortel	Grijs	
Vriesgevel	Aluminium	Grijs aluminium	
Gevelopeningen			
Kozijnen bestaand/vervangen	Hout	Wit	
Ramen bestaand/vervangen	Hout	Wit	
Deuren bestaand/vervangen	Hout	Wit	
Raam dopgevels bestaand	Keramiek	Rood bruin	
Watersloten Nieuw	Aluminium	Brons	
Kozijnen nieuw	Aluminium	Brons	
Ramen nieuw	Aluminium	Brons	
Deur vriesgevel	Aluminium	Natuur	
Deuren nieuw	Aluminium	Bronse/Natuur	
Watersloten nieuw	Aluminium	Antraciet	
Beglazing vervangen/nieuw	Glas	Blank	HR++
Screen geleiders (nieuw deel)	Aluminium	Antraciet	
Screens (nieuw deel)	Doek	Doek	
Screen geleiders (bestaand deel)	Aluminium	Grijs	
Screens (bestaand deel)	Doek	Grijs	
Overige			
Dak bestaand	Keramiek	Antraciet	OVH
Dak nieuw	Zink	Antraciet	Felsbarren
Plat dak nieuw	Blumen	Antraciet	
Windeur bestaand	Hout	Wit	Als bestaand
Dakrand bestaand	Hout	Wit	
Dakrand nieuw	Zink	Natuur	
Gotenlijsten bestaand	Hout	Getrokken wit	Als bestaand
Goten bestaand	Zink	Natuur	Als bestaand
Goten (verholten) nieuw	Zink	Antraciet	
Hemelwaterafvoer bestaand/vervangen	Zink	Natuur	
Hemelwaterafvoer (verholten) nieuw	PVC	Natuur	



Behoort bij besluit W2021049
van het college van Kag en
Brassem d.d. 23-03-2022