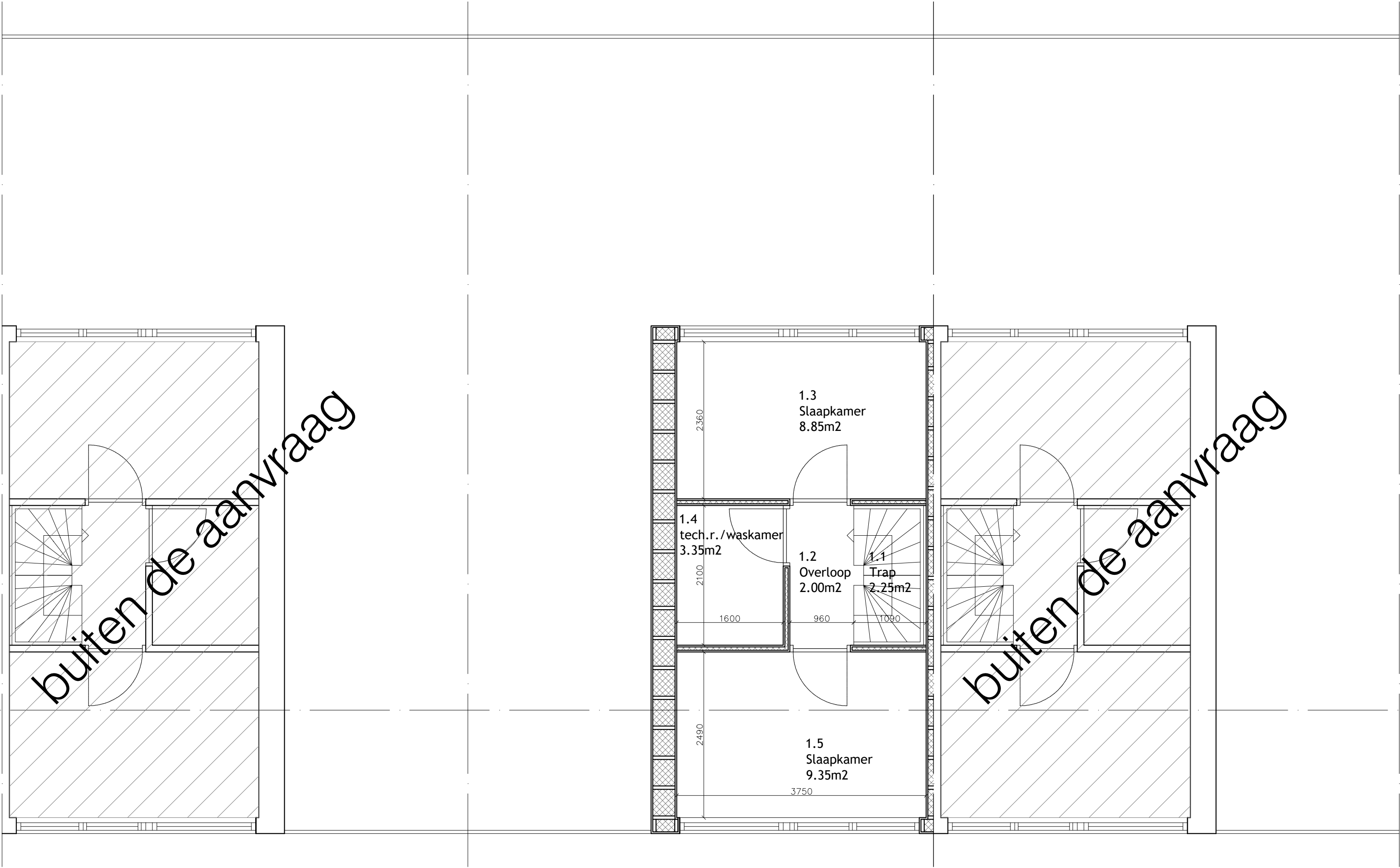
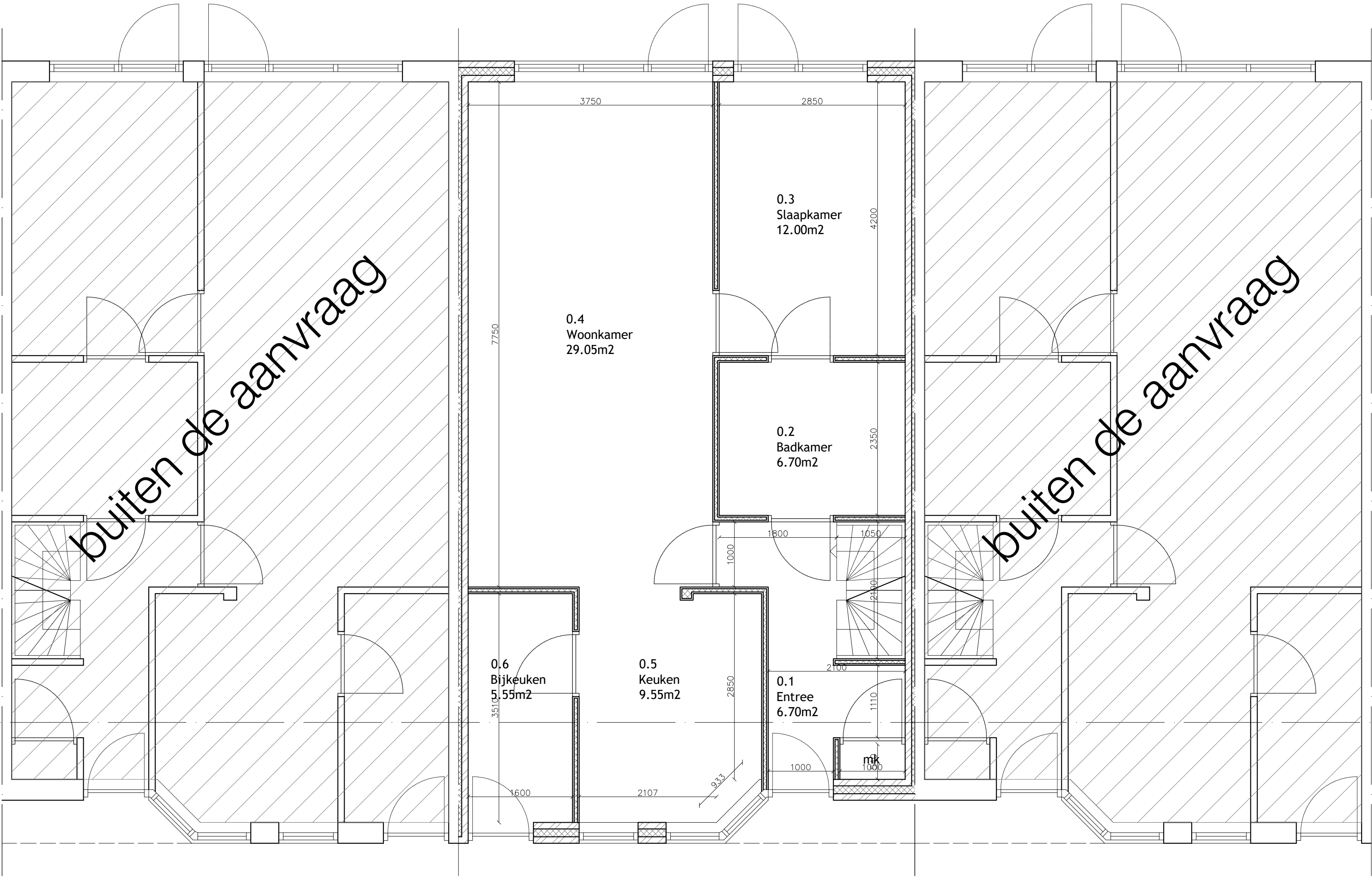


Behoort bij besluit W2022/010
van het college van Kaag en
Braassem d.d. 21-03-2022



1e verdieping



Begane grond

6600+ P

2900+ P

0+ P

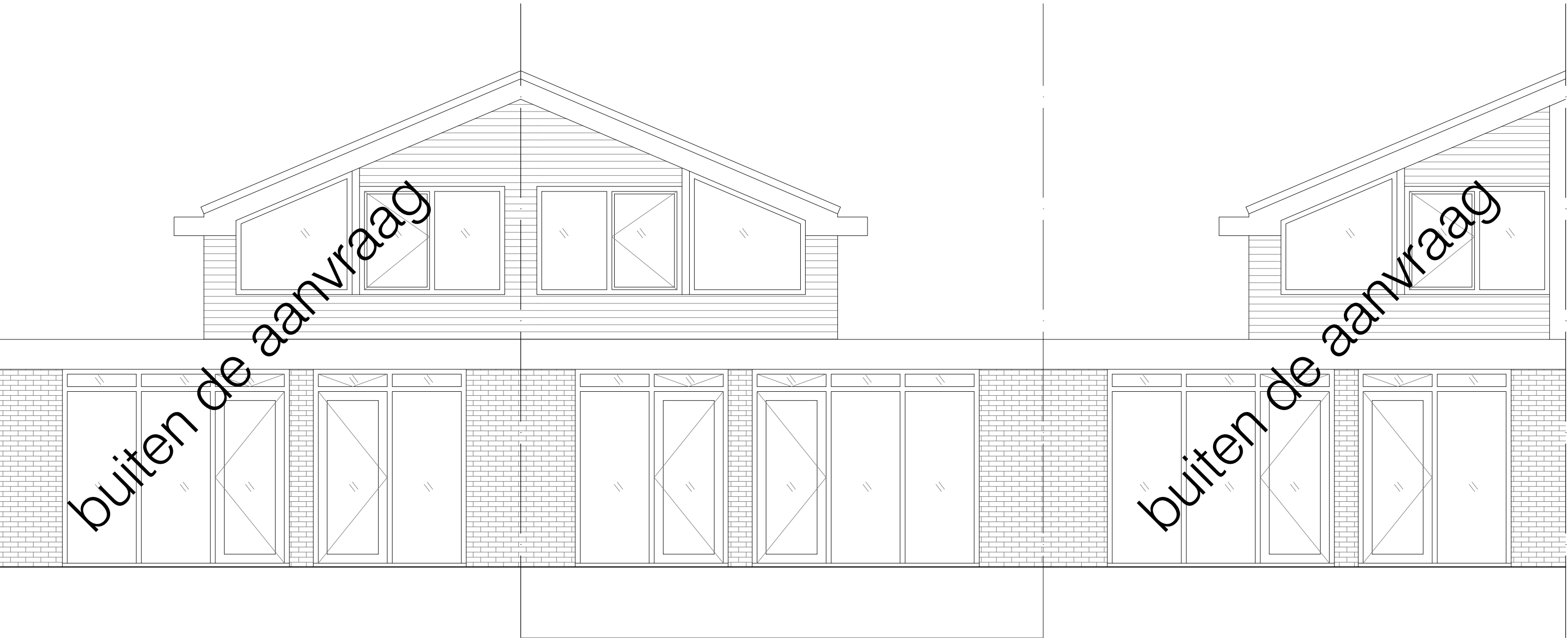


voorgevel

6600+ P

2900+ P

0+ P

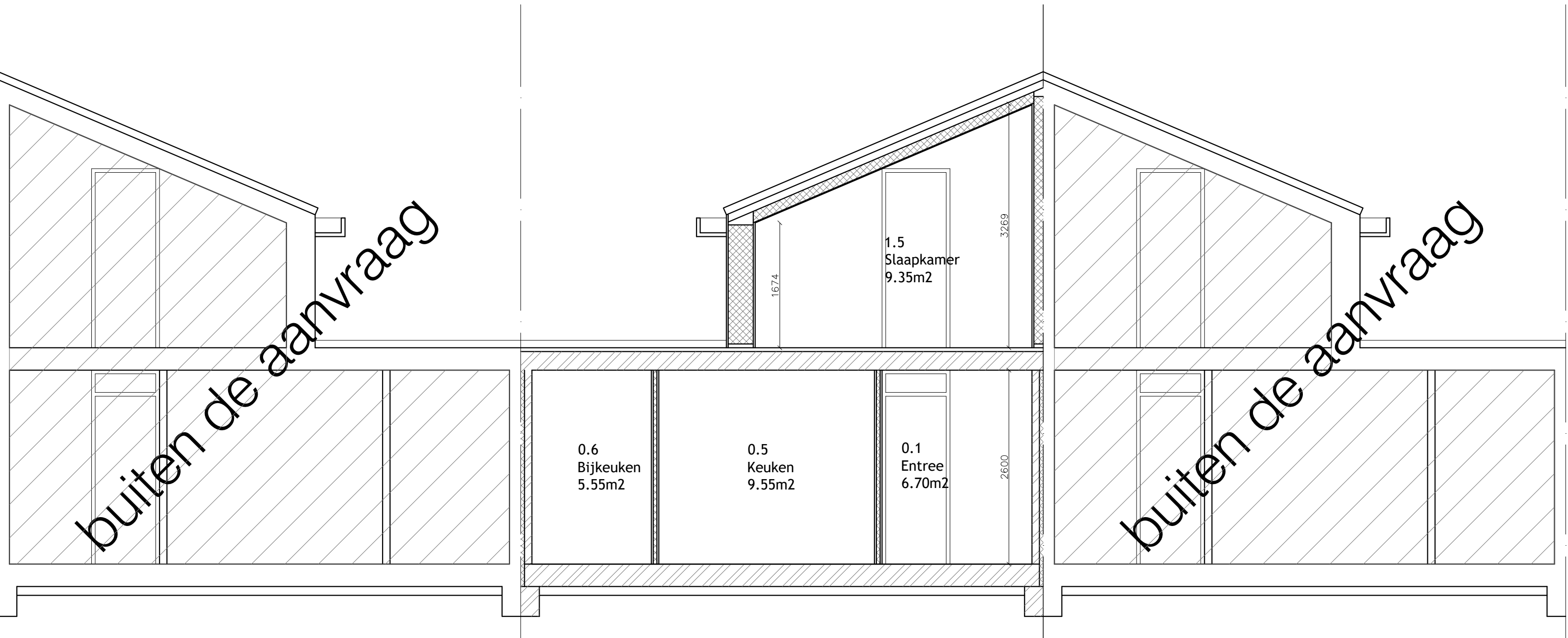


achtergevel

6600+ P

2900+ P

0+ P



doorsnede

B3D

architectuur | interieur | licht
+31 172 496300

Raadhuisstraat 206
2406 AK - Alphen a/d Rijn

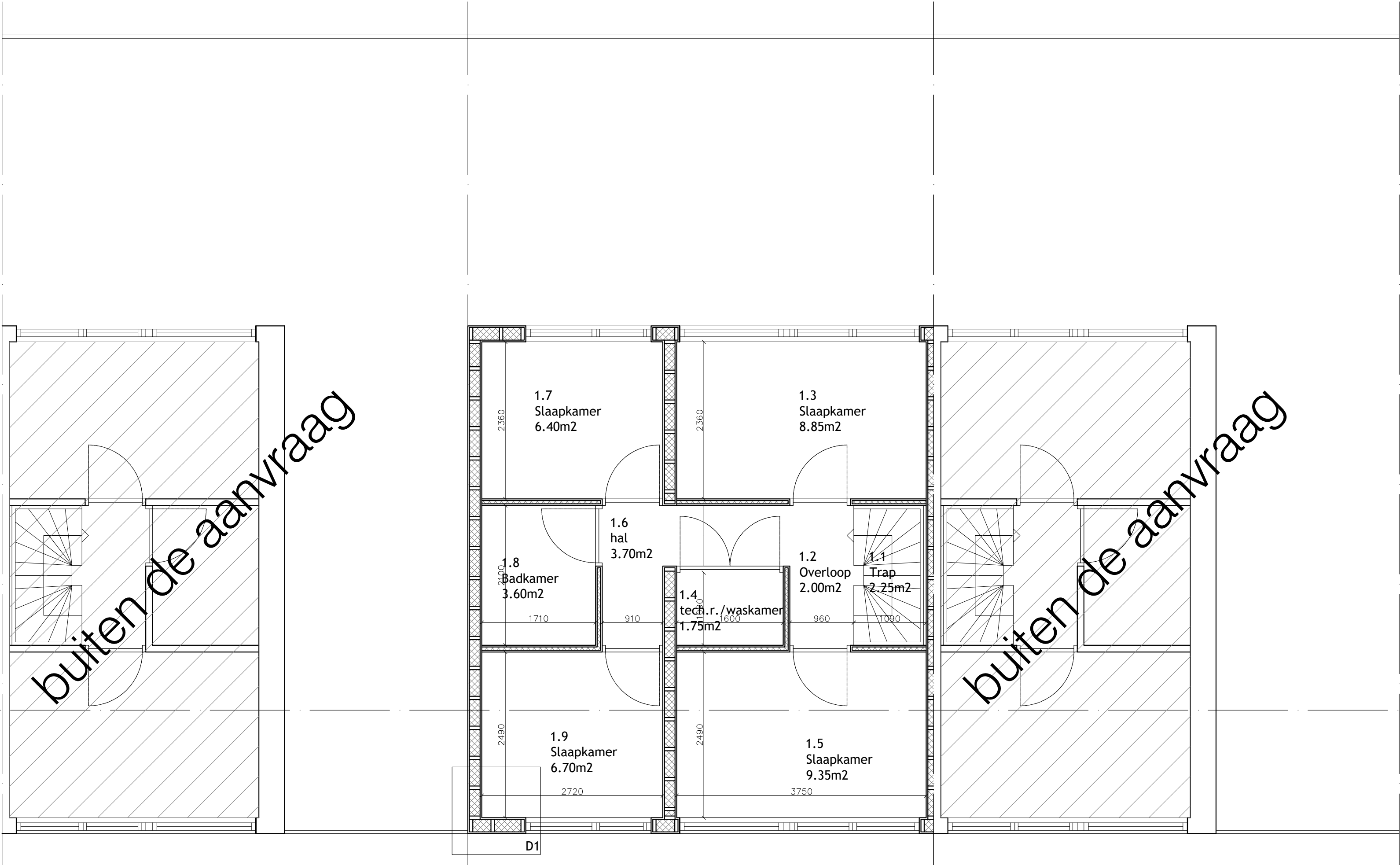
info@b3d.nl
www.b3d.nl

Datum:
12-01-2022
Revisie:
--

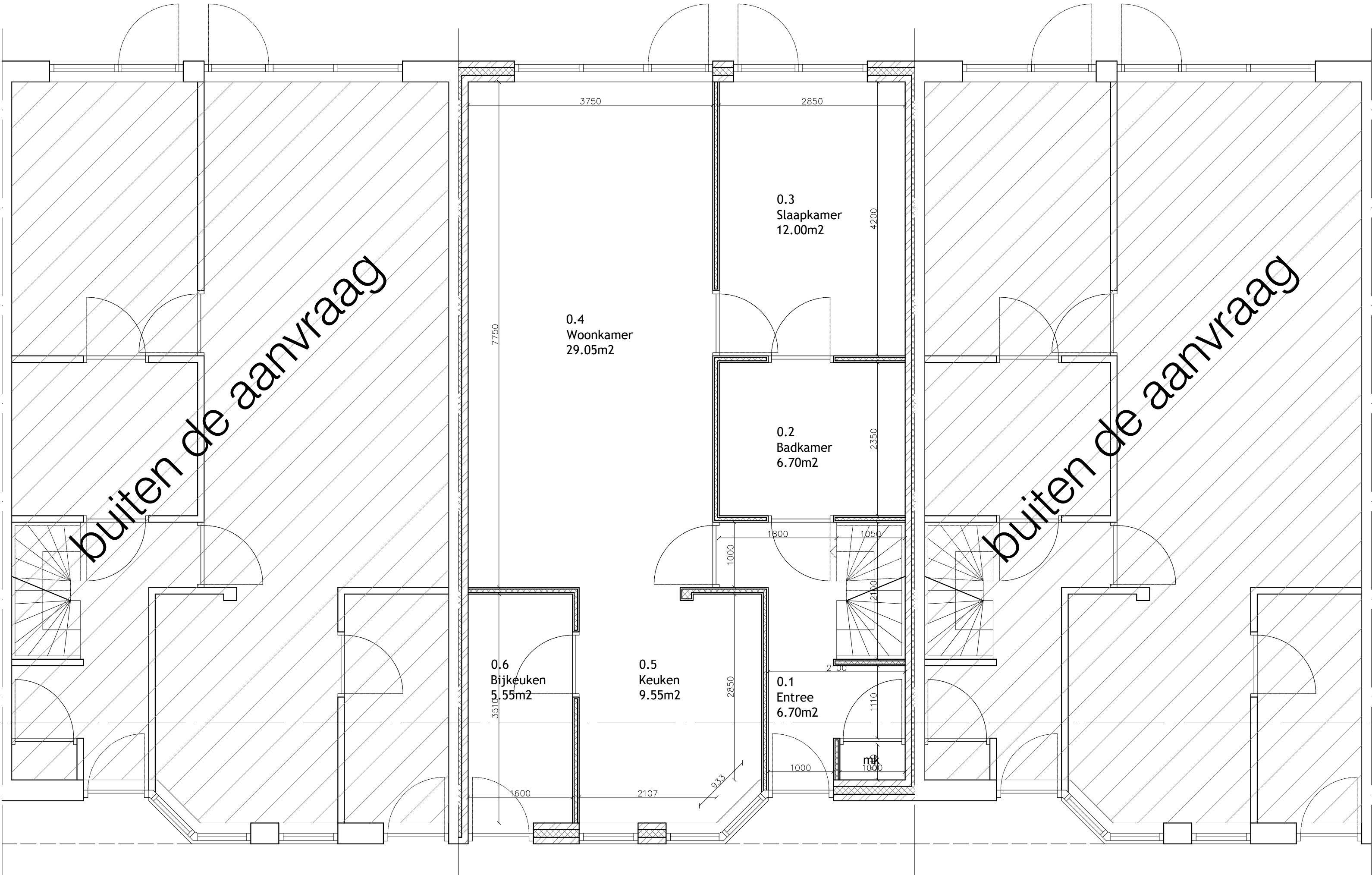
Opdrachtgever:
Project:
Grutto 11 Leimuiden

Onderdeel:
Bestaande Sinitatie
Schaal:
1:50

Blad:
B002
Formaat:
A1



1e verdieping



Begane grond

B3D

architectuur | interieur | licht
+31 172 496300

Raadhuisstraat 206
2406 AK - Alphen a/d Rijn

info@b3d.nl
www.b3d.nl

Datum:
12-01-2022
Revisie:
--

Opdrachtgever:
Project:
Grutto 11 Leimuiden

Onderdeel:
Nieuwe Sittatie
Schaal:
1:50

Blad:
N001
Formaat:
A1

6600+ P

2900+ P

0+ P



voorgevel

6600+ P

2900+ P

0+ P

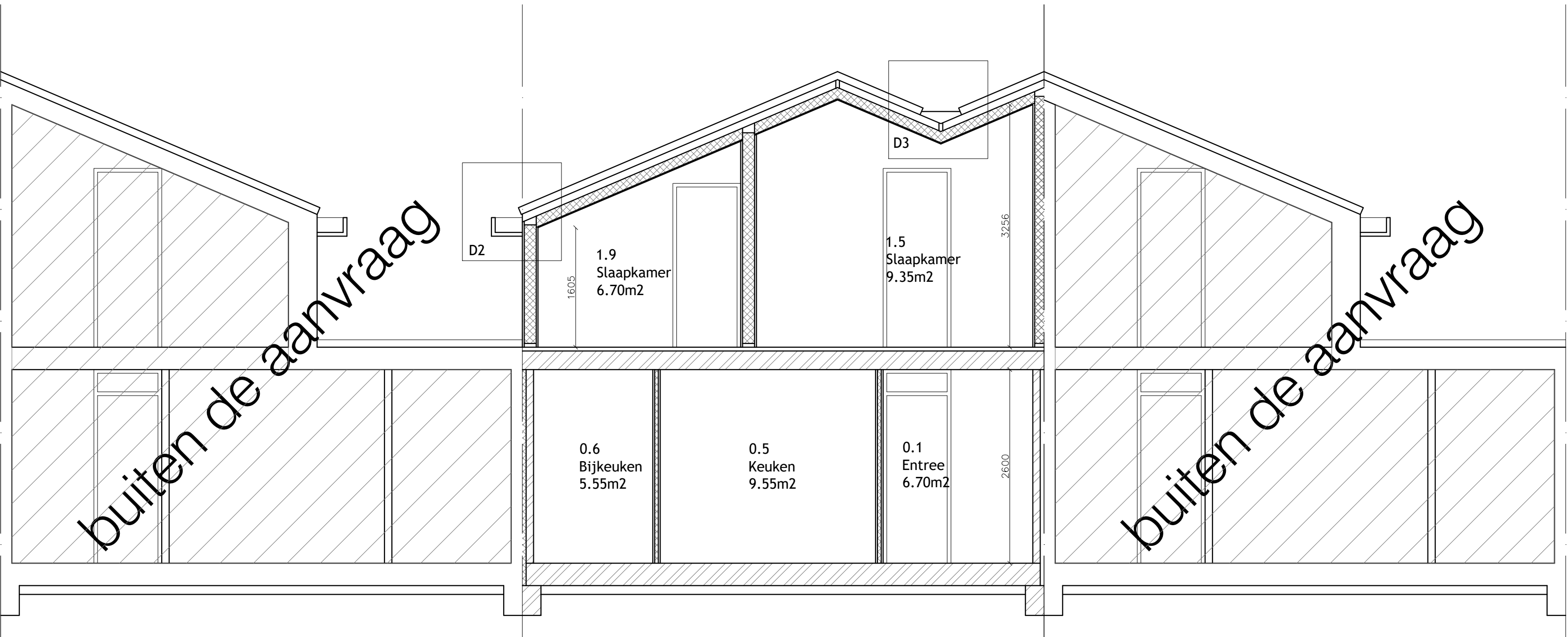


achtergevel

6600+ P

2900+ P

0+ P



doorsnede

B3D

architectuur | interieur | licht
+31 172 496300

Raadhuisstraat 206
2406 AK - Alphen a/d Rijn

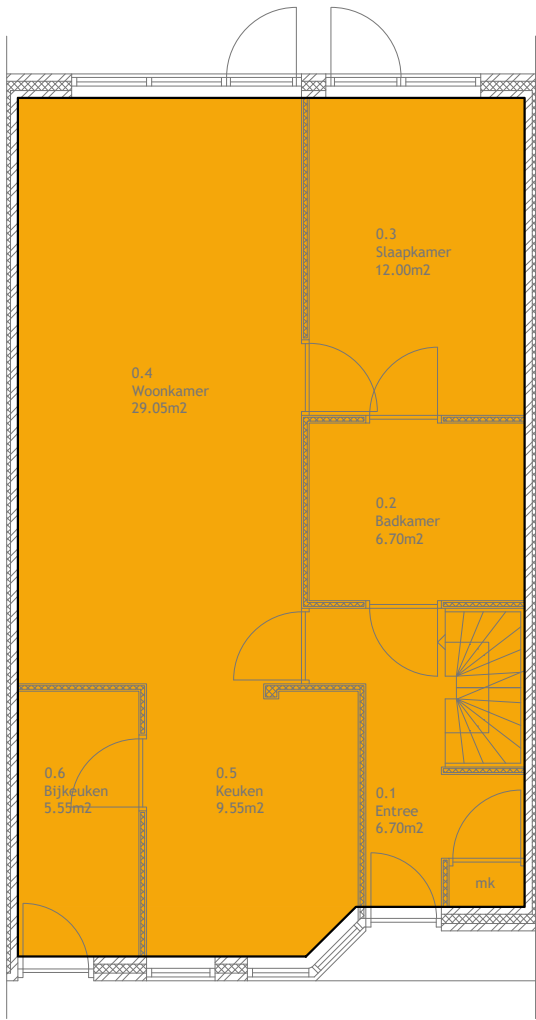
info@b3d.nl
www.b3d.nl

Datum:
12-01-2022
Revisie:
--

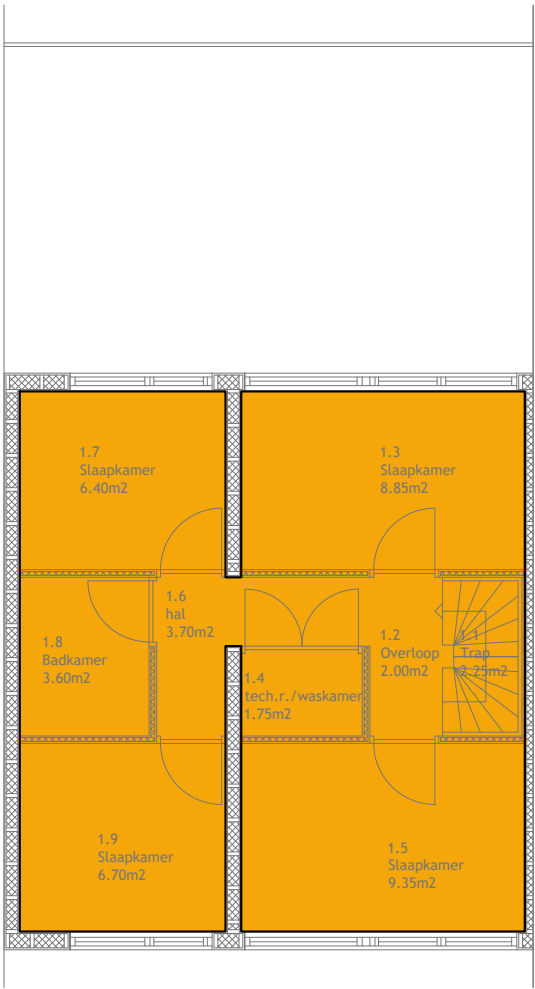
Opdrachtgever:
Project:
Grutto 11 Leimuiden

Onderdeel:
Nieuwe Sittatie
Schaal:
1:50

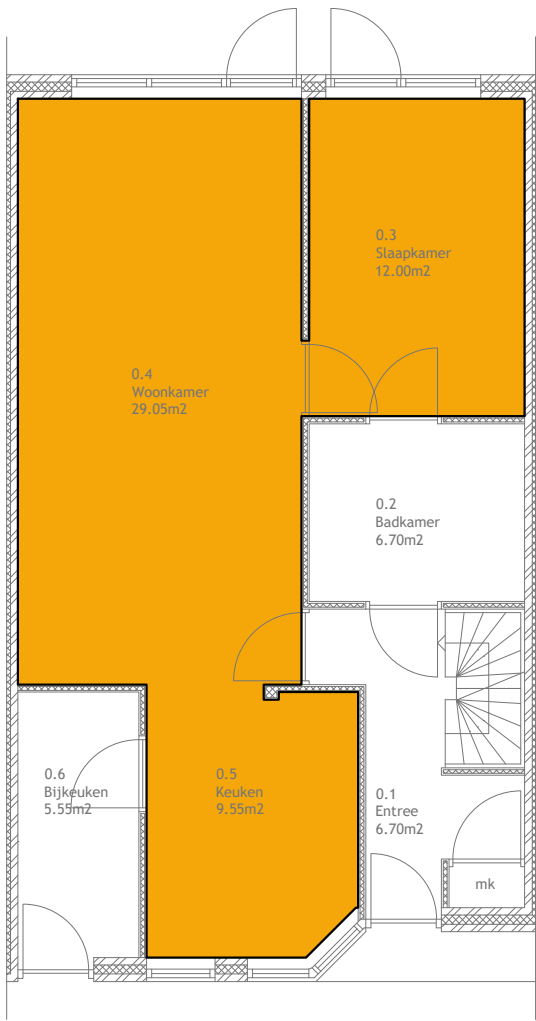
Blad:
N002
Formaat:
A1



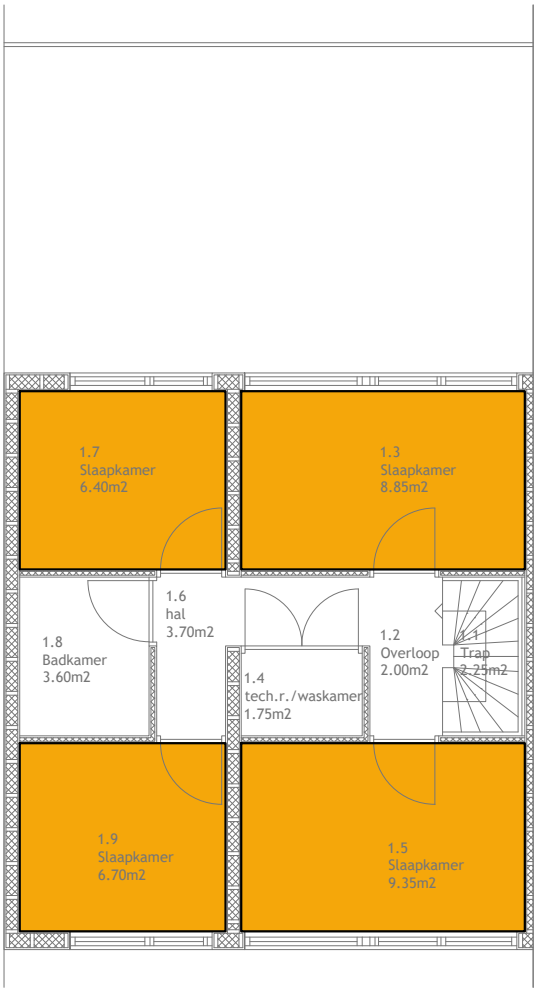
Begane grond



1e verdieping



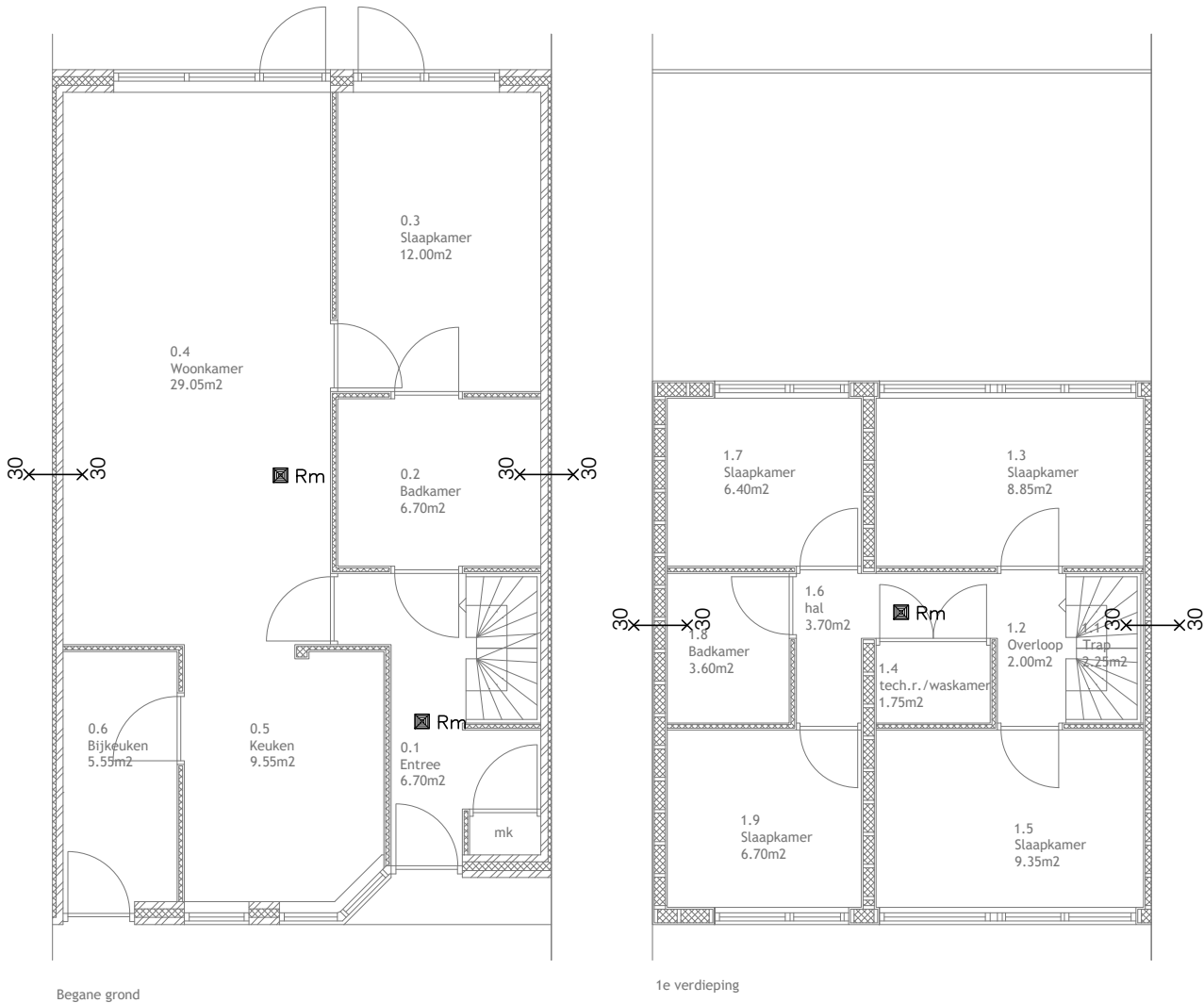
Begane grond



1e verdieping

GEBRUIKSOPPERVLAKTEN
Totaal GBO = 120.87m²
VERBLIJFSGEBIEDEN
Totaal VG = 82.15m²
GBO woning 1 = 120.87m²
x 55% = 66.47 --> totale
VG = 82.15 m², voldoet

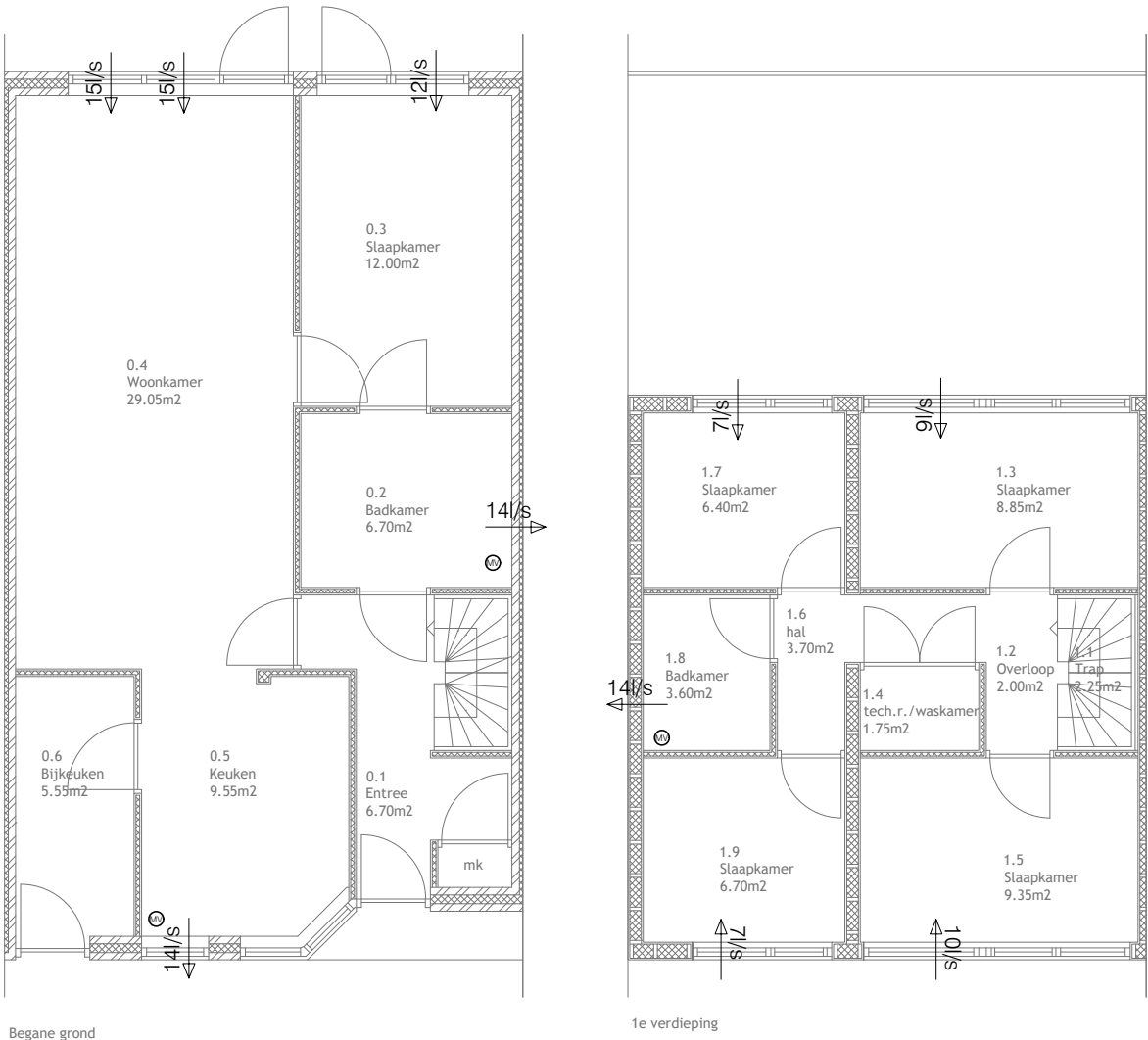
B3D	architectuur interieur licht	Raadhuisstraat 206	info@b3d.nl
	+31 172 496300	2406 AK - Alphen a/d Rijn	www.b3d.nl
Datum: 12-01-2022	Opdrachtgever: [REDACTED]	Onderdeel: GBO/VG	Blad: C001
Revisie: --	Project: Grutto 11 Leimuiden	Schaal: 1:100	Formaat: A3



BRANDVEILIGHEID


Rookmelders
artikel 6.21, lid 1, Bouwbesluit 2012

Bij een te bouwen woonfunctie en bij functiewijziging naar een woonfunctie heeft een besloten ruimte waardoor een vluchtroute voert tussen de uitgang van een verblijfsruimte en de uitgang van de woonfunctie een of meer rookmelders die voldoen aan en zijn geplaatst volgens de primaire inrichtingseisen als bedoeld in NEN 2555. Dit geldt niet voor een woonfunctie met een brandmeldinstallatie als bedoeld in artikel 6.20..

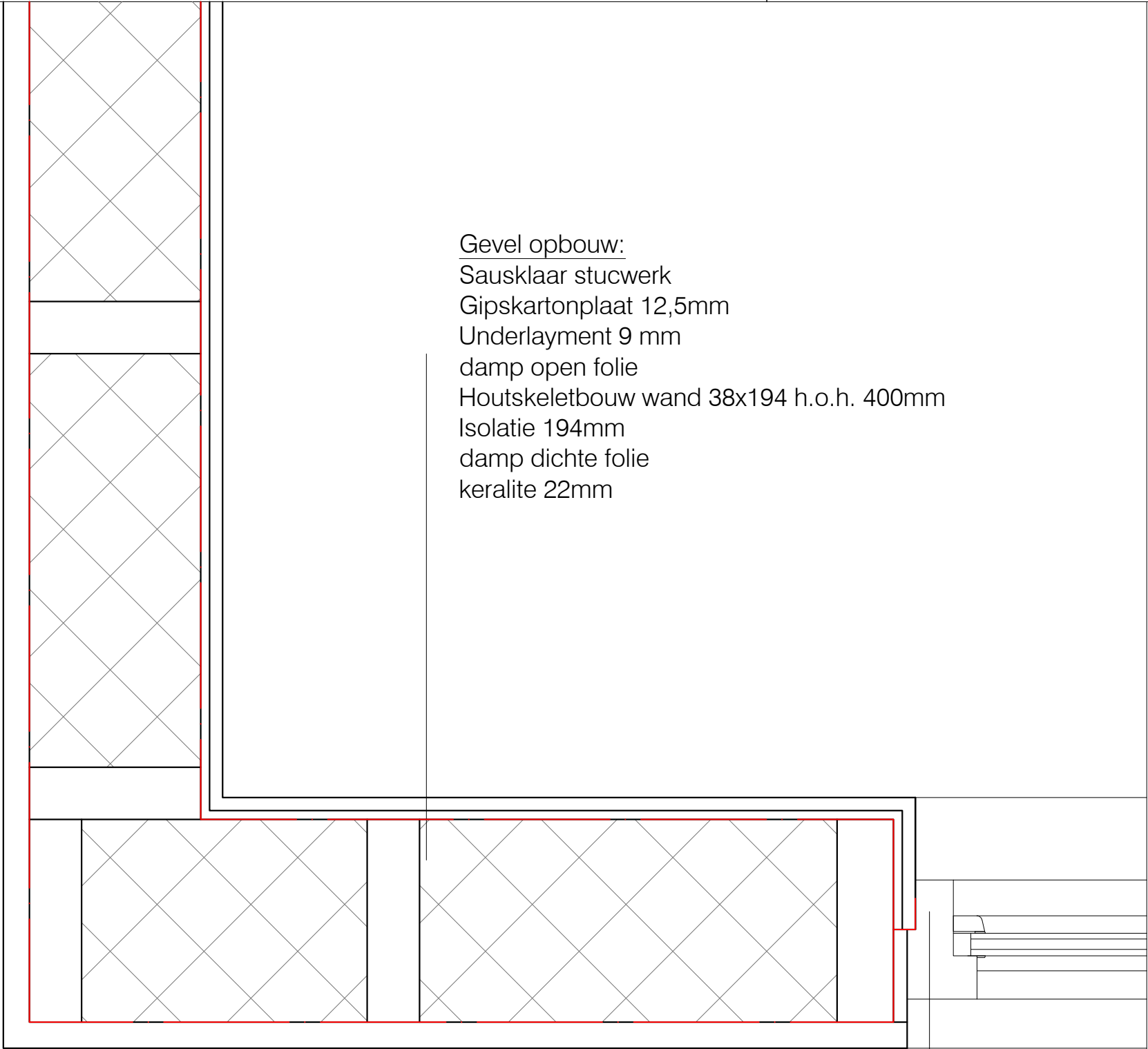


VENTILATIE	
MINIMUM TOEVOER LUCHT	
0.3 Slaapkamer	43.20m3/u
0.4 Woonkamer	104.58m3/u
1.3 Slaapkamer	31.86m3/u
1.5 Slaapkamer	33.66.04 m3/u
1.7 Slaapkamer	25.00 m3/u
1.9 Slaapkamer	25.00 m3/u
MINIMUM AFVOER LUCHT	
0.2 Badkamer	50.00 m3/u
0.5 Keuken	75.00 m3/u
1.8 Badkamer	50.00 m3/u

Dit is het resultaat van een theoretische berekening, Volgens NEN 8087 voor een bestaand bouw. De installateur dient ervoor te zorgen dat de installatie in balans wordt gebracht. Dit betekent dat sommige lokalen meer geventileerd zullen moeten worden als de theoretische berekening weergeeft.

B3D	architectuur interieur licht	Raadhuisstraat 206	info@b3d.nl
	+31 172 496300	2406 AK - Alphen a/d Rijn	<u>www.b3d.nl</u>
<hr/>			
Datum:	Opdrachtgever:	Onderdeel:	Blad:
12-01-2022		GBO/VG	C001
Revisie:		Schaal:	Formaat:
--	Grutto 11 Leimuiden	1:100	A3

Wand RC: 4,5



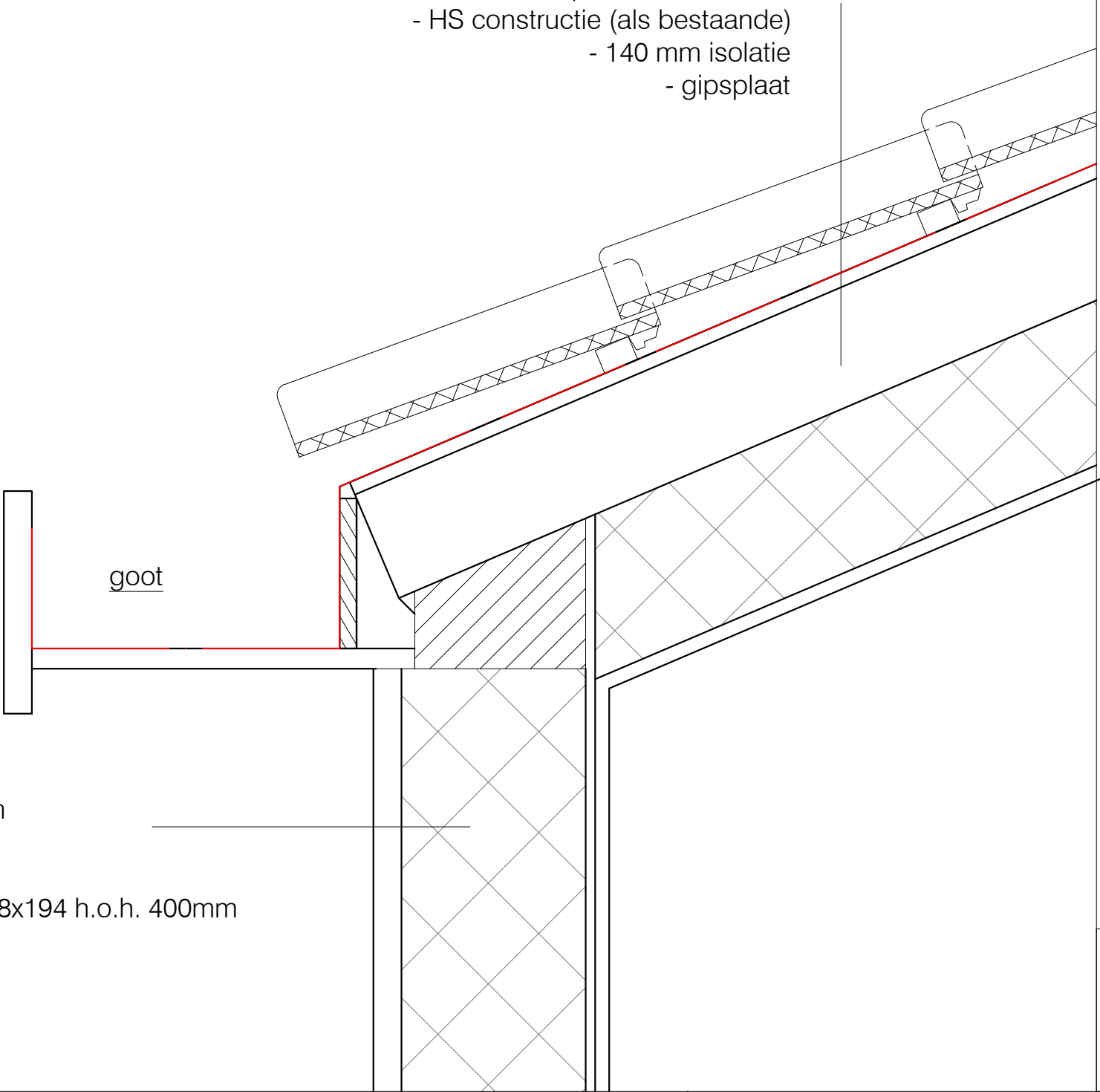
Gevel opbouw:
Sausklaar stucwerk
Gipskartonplaat 12,5mm
Underlayment 9 mm
damp open folie
Houtskeletbouw wand 38x194 h.o.h. 400mm
Isolatie 194mm
damp dichte folie
keralite 22mm

Houten kozijn

B3D	architectuur interieur licht	Raadhuisstraat 206	info@b3d.nl
	+31 172 496300	2406 AK - Alphen a/d Rijn	www.b3d.nl
Datum: 12-01-2022	Opdrachtgever: [REDACTED]	Onderdeel: Detail 1	Blad: D001
Revisie: --	Project: Grutto 11 Leimuiden	Schaal: 1:100	Formaat: A3

Dak RC: 6,0

- Dakopbouw:
- Dakpannen (als bestaande)
 - Panlatten;
 - Waterkerende dampdoorlatende folie;
 - HS constructie (als bestaande)
 - 140 mm isolatie
 - gipsplaat



Gevel opbouw:
Sausklaar stucwerk
Gipskartonplaat 12,5mm
Underlayment 9 mm
damp open folie
Houtskeletbouw wand 38x194 h.o.h. 400mm
Isolatie 194mm
damp dichte folie
keralite 22mm

B3D

architectuur | interieur | licht
+31 172 496300

Raadhuisstraat 206
2406 AK - Alphen a/d Rijn

info@b3d.nl
www.b3d.nl

Datum:
12-01-2022
Revisie:
--

Opdrachtgever:
Project:
Grutto 11 Leimuiden

Onderdeel:
Detail 2
Schaal:
1:100

Blad:
D002
Formaat:
A3

Dak RC: 6,0

goot

- Dakopbouw:
- Dakpannen (als bestaande)
 - Panlatten;
 - Waterkerende dampdoorlatende folie;
 - HS constructie (als bestaande)
 - 140 mm isolatie
 - gipsplaat

B3D

architectuur | interieur | licht
+31 172 496300

Raadhuisstraat 206
2406 AK - Alphen a/d Rijn

info@b3d.nl
www.b3d.nl

Datum:
12-01-2022
Revisie:
--

Opdrachtgever:
Project:
Grutto 11 Leimuiden

Onderdeel:
Detail 3
Schaal:
1:100

Blad:
D003
Formaat:
A3