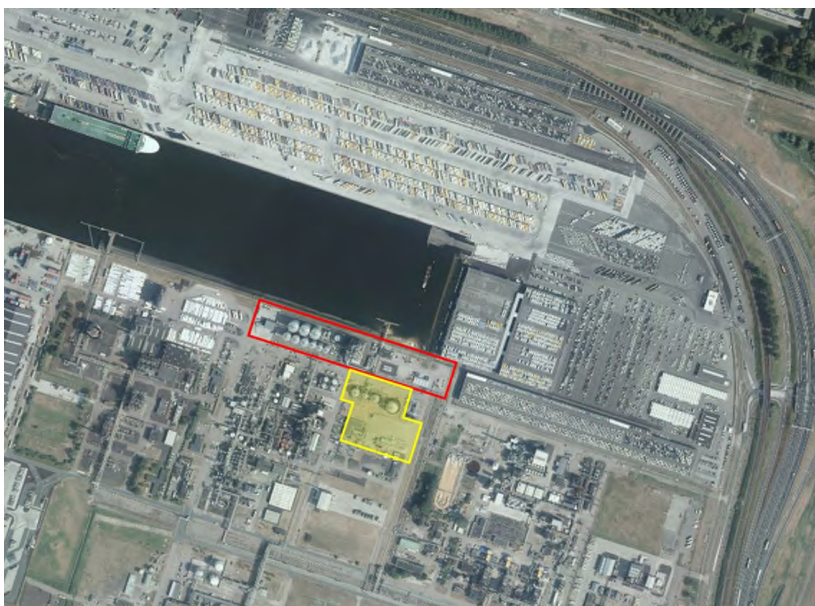


Aanpassing grens van de inrichting

In de toelichting – milieuraapportage (doc. Naam 'Veranderingsaanvraag Wabo en Waterwet', prj. nr. 459516.100, d.d. 15 december 2020) is in onderstaande figuur (figuur 2.3 op blz. 5 van 18) de grens van de inrichting weergegeven:



De nieuwe tankput en de nieuwe trucklaadstations, waarop de thans ingediende aanvraag om een veranderingsvergunning met name toeziet, worden gerealiseerd op een terrein dat momenteel in gebruik is door Huntsman Holland BV en Invista Nederland BV. Inmiddels zijn de onderhandelingen omtrent de overname van die percelen afgerond en de privaatrechtelijke overeenkomsten daarvoor geformaliseerd. Ook hebben Huntsman en Invista daarvoor een Wabo-aanvraag ingediend teneinde deze percelen buiten de grens van hun inrichting te stellen. Gebleken is dat gedurende dit proces de omvang van de te overnemen percelen gewijzigd is. Om de situatie in lijn te brengen met de lopende verzoeken/aanvragen van Invista en Huntsman wordt verzocht onderstaand figuur in plaats te stellen van het oorspronkelijk figuur 2.3 zoals hierboven weergegeven.



Op dit figuur is de huidige inrichting, net zoals dit is weergegeven bij het oorspronkelijk figuur 2.3, voorzien van een rode omkadering en de uitbreiding met ene gele omkadering.

Binnen de thans aangegeven grens van de inrichting bevindt zich ten westen van de nieuw te realiseren tankput en ten zuiden van de bestaande, te slopen voormalige tankput van Invista een kantoorgebouw dat hiermee ook onderdeel gaat worden van de inrichting van Wilmar. Binnen dit kantoor zullen enkel administratieve werkzaamheden plaatsvinden en operators/medewerkers gehuisvest zijn/worden. Er vindt geen opslag van gevaarlijke stoffen zoals gedefinieerd in de PGS 15 plaats dan wel andersoortige milieurelevante activiteiten.

Verzocht wordt de aanpassing van de grens van de inrichting, waarvoor Wilmar verzoekt om een vergunning en zoals weergegeven op de nieuwe figuur op voorafgaande pagina, als correctie mee te nemen bij besluitvorming op de aanvraag en figuur 2.3 als vervallen te beschouwen zoals opgenomen in de oorspronkelijke stukken.