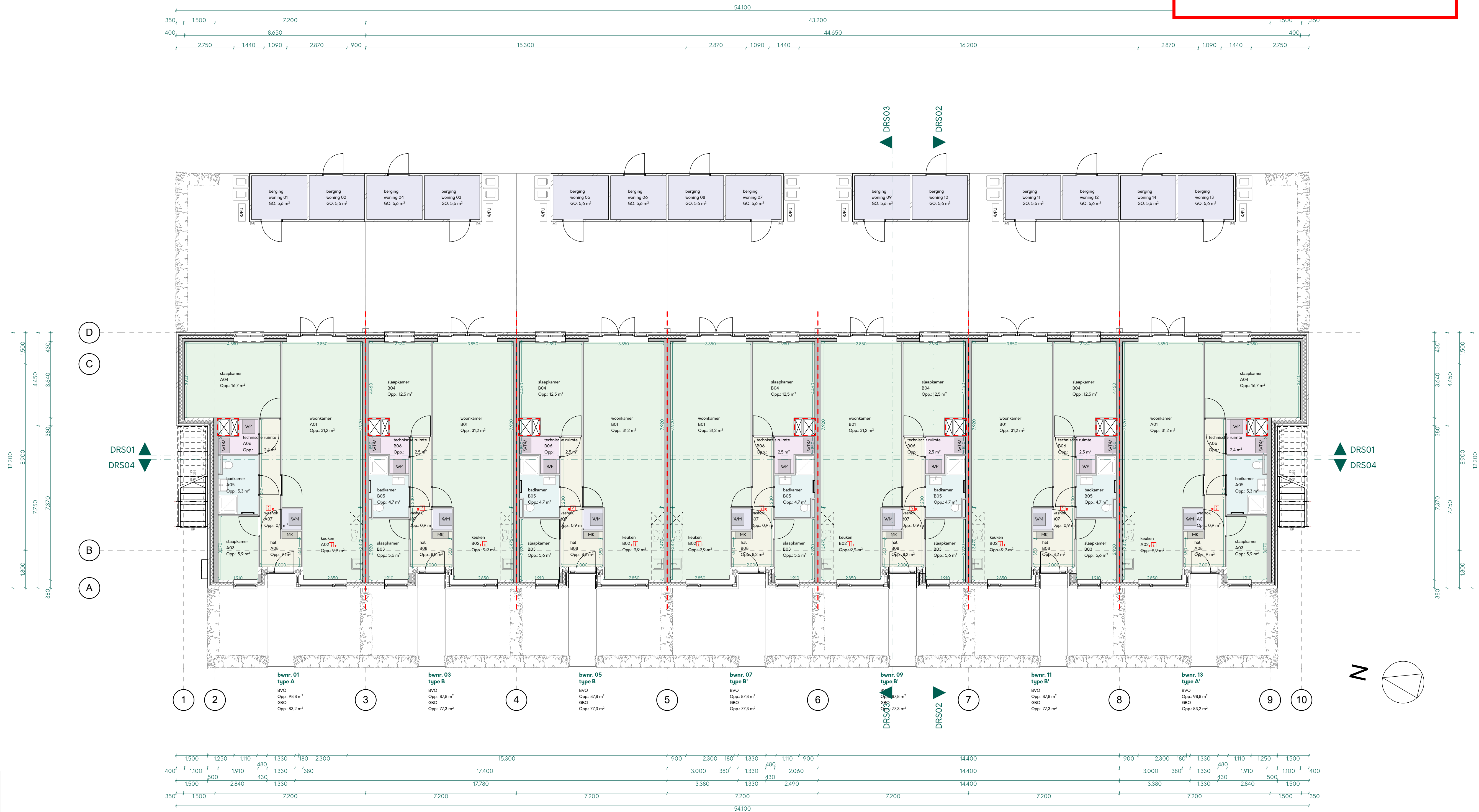


Behoort bij besluit W2020/321
van het college van Kaag en
Braassem d.d. 23-08-2021



RUIMTES	
verkeersruimte	
verblijfsruimte	
badkamer/toilet	
bergruimte	
technische ruimte	
BOUWKUNDIGE ELEMENTEN	
baksteen	
breedplaat	
gipsbeton	
houtskeletbouw	
isolatie (hard)	
isolatie (zacht)	
kalkzandsteen	
kalkzandsteen (dragend)	
kanalplaat	
VLOEROPPERVLAKTE ALGEMEEN	
BVO (bruto vloeroppervlakte)	1546,4 m ²
GO (gebruiksoppervlakte)	1248,4 m ²
BBV (bebouwingsoppervlakte)	648,8 m ²
BI (bruto inhoud)	5.006,5m ³
Type A & A'	
BVO (bruto vloeroppervlakte)	98,8 m ²
GO (gebruiksoppervlakte)	83,2 m ²
Type B & B'	
BVO (bruto vloeroppervlakte)	87,8 m ²
GO (gebruiksoppervlakte)	77,3 m ²
Type C & C'	
BVO (bruto vloeroppervlakte)	134,4 m ²
GO (gebruiksoppervlakte)	98,4 m ²
Type D & D'	
BVO (bruto vloeroppervlakte)	128,2 m ²
GO (gebruiksoppervlakte)	98,4 m ²
Type E & E'	
BVO (bruto vloeroppervlakte)	128,2 m ²
GO (gebruiksoppervlakte)	105,1 m ²

DUURZAAMHEID	
Rc-waarde bg vloer	≥ 3,5 (m ² ·K/W)
Rc-waarde gevel	≥ 4,5 (m ² ·K/W)
Rc-waarde hellend dak	≥ 6,0 (m ² ·K/W)

INSTALLATIE ELEMENTEN	
MK	meterkast
WM	opstelplaats wasmachine
WP	warmtepomp
WPU	warmtepomp-unit
WtW	warmterugwinning-unit

BRANDVEILIGHEID
hoofddraagconstructie 90 minuten
brandwerend met betrekking tot
bezuiken conform in B.B. afd. 2.10 en 2.12

rookmelder
hittemelder

60 min. WBDBO (brandcompartment)
30 min. WBDBO (subbrandcompartment)

beperking van het ontwikkelen van brand
en rook conform B.B. afd. 2.67, 2.68, 2.69
en 2.70

de bovenzijde van de daken zijn bepaald
volgens NEN 6063, niet brandgevaarlijk

alle schachten door brandcompartmenten
60 min. WBDBO

het niet overschrijden van een uiterste
grenstoestand zal voorkomen worden,
bepaald volgens:

- NEN-EN 1993 of NEN-EN 1993, indien de bouwconstructie is vervaardigd van metaal als bedoeld in de normen;
- NEN-EN 1992 of NEN-EN 1996, indien de bouwconstructie is vervaardigd van steenachtig materiaal als bedoeld in die normen;
- NEN-EN 1994, indien de constructie is vervaardigd van staal-beton als bedoeld in die norm;
- NEN 1995, indien de bouwconstructie is vervaardigd van hout als bedoeld in die norm;
- NEN 2608, indien de bouwconstructie is vervaardigd van glas als bedoeld in die norm;
- NEN 6707, indien de bouwconstructie de beveiliging van dakbedding is als bedoeld in die norm.

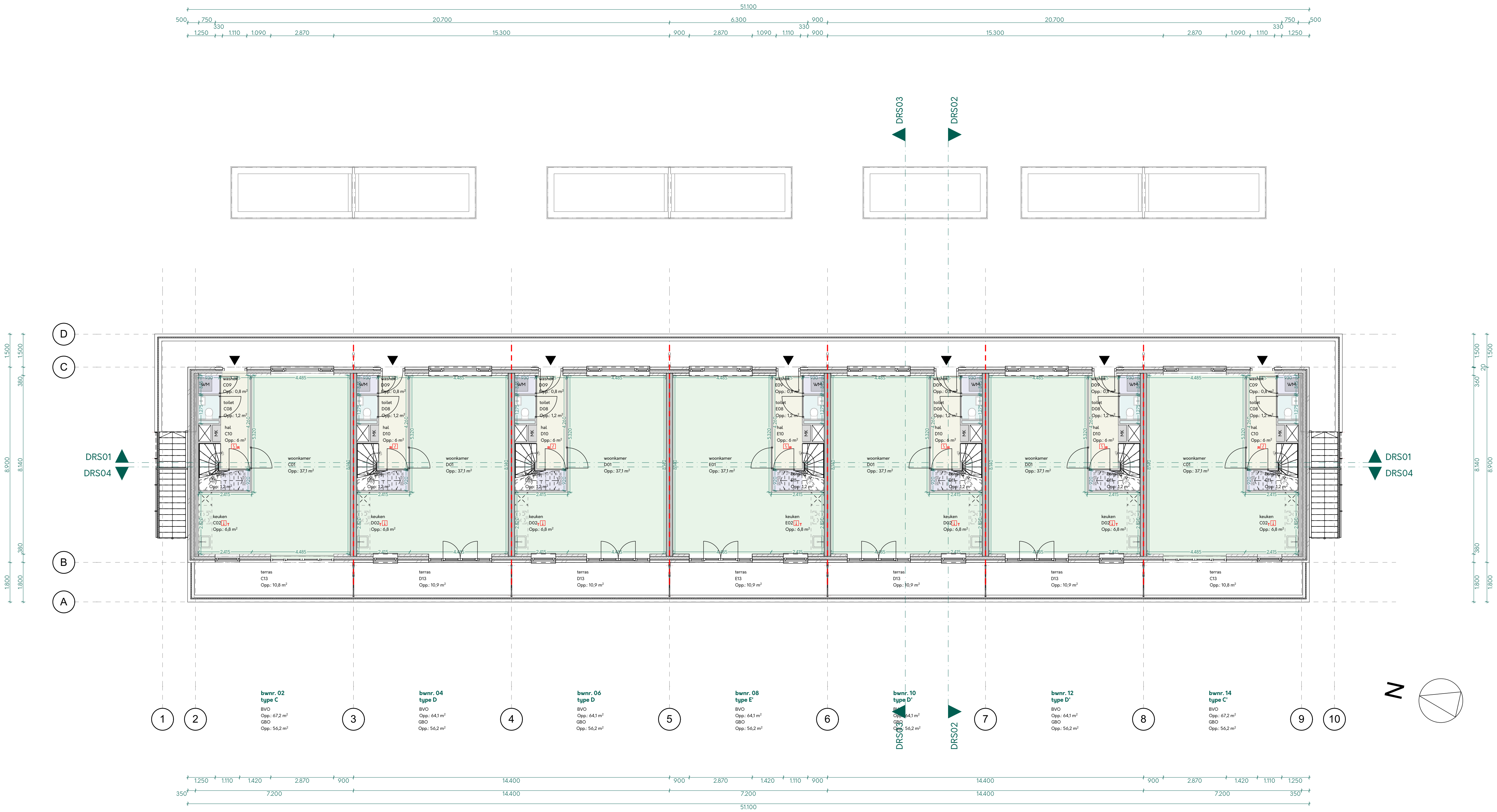
60 min. WBDBO (zelfsluitend)
30 min. WBDBO
30 min. WBDBO (zelfsluitend)
30 min. WBDBO

AXIII - ontwerpers van duurzame ruimte
ADRES
Stieltjesstraat 36
2313 SL, Leiden
CONTACT
info@axiii.nl
www.axiii.nl
+31

OPDRACHTGEVER
Van Wengarden en Visser
Dorpsstraat 18
2435 AJ, Zevenhoven

SONNEBURGH, WOUBURGGE
Projectnummer 1901
Datum 24-5-2021
Fase DO
Tekeningcode PLG00
Tekeningnaam Plattegrond
Begane grond
Schaal 1:100
Formaat A1L
Getekend DJ
Versie F
Versiedatum 24-5-2021

Alle maten in het werk te controleren



RUIMTES	
verkeersruimte	
verblijfsruimte	
badkamer/toilet	
bergruimte	
technische ruimte	

BOUWKUNDIGE ELEMENTEN	
baksteen	
breedplaat	
gipsbeton	
houtskeletbouw	
isolatie (hard)	
isolatie (zacht)	
kalkzandsteen	
kalkzandsteen (dragend)	
kanalplaat	

VLOEROPPERVLAKTE ALGEMEEN	
BVO (bruto vloeroppervlakte)	1546,4 m²
GO (gebruiksoppervlakte)	1248,4 m²
BBV (bebouwingsoppervlakte)	648,8 m²
BI (bruto inhoud)	5.006,5m³

Type A & A'	
BVO (bruto vloeroppervlakte)	98,8 m²
GO (gebruiksoppervlakte)	83,2 m²
Type B & B'	
BVO (bruto vloeroppervlakte)	87,8 m²
GO (gebruiksoppervlakte)	77,3 m²
Type C & C'	
BVO (bruto vloeroppervlakte)	134,4 m²
GO (gebruiksoppervlakte)	98,4 m²
Type D & D'	
BVO (bruto vloeroppervlakte)	128,2 m²
GO (gebruiksoppervlakte)	98,4 m²
Type E & E'	
BVO (bruto vloeroppervlakte)	128,2 m²
GO (gebruiksoppervlakte)	105,1 m²

DUURZAAMHEID	
Rc-waarde bg vloer	≥ 3,5 (m²·K/W)
Rc-waarde gevel	≥ 4,5 (m²·K/W)
Rc-waarde hellend dak	≥ 6,0 (m²·K/W)

INSTALLATIE ELEMENTEN	
MK	meterkast
WM	opstelplaats wasmachine
WP	warmtepomp
WPU	warmtepomp-unit
WtW	warmterugwinning-unit

BRANDVEILIGHEID

hoofddraagconstructie 90 minuten
brandwerend met betrekking tot
bezuiken conform in B.B. afd. 2.10 en 2.12

rookmelder
hittemelder

60 min. WBDBO (brandcompartiment)
30 min. WBDBO (subbrandcompartiment)

beperking van het ontwikkelen van brand
en rook conform B.B. afd. 2.67, 2.68, 2.69
en 2.70

de bovenzijde van de daken zijn bepaald
volgens NEN 6063, niet brandgevaarlijk

alle schachten door brandcompartimenten
60 min. WBDBO

het niet overschrijden van een uiterste
grenstoestand zal voorkomen worden,
bepaald volgens:

- NEN-EN 1999 of NEN-EN 1993, indien de bouwconstructie is vervaardigd van metaal als bedoeld in de normen;
- NEN-EN 1992 of NEN-EN 1996, indien de bouwconstructie is vervaardigd van steenachtig materiaal als bedoeld in die normen;
- NEN-EN 1994, indien de constructie is vervaardigd van staal-beton als bedoeld in die norm;
- NEN 1995, indien de bouwconstructie is vervaardigd van hout als bedoeld in die norm;
- NEN 2608, indien de bouwconstructie is vervaardigd van glas als bedoeld in die norm;
- NEN 6707, indien de bouwconstructie de beveiliging van dakbedding is als bedoeld in die norm.

60 min. WBDBO (zelfsluitend)
60 min. WBDBO
30 min. WBDBO (zelfsluitend)
30 min. WBDBO

AXIII - ontwerpers van duurzame ruimte

ADRES
Stieltjesstraat 36
2313 SL, Leiden

CONTACT
info@axiii.nl
www.axiii.nl
+31 6 28 77 26 89

OPDRACHTGEVER	
Van Wengarden en Visser Dorpsstraat 18 2435 AJ, Zevenhoven	
SONNEBURGH, WOUBRUGGE	
Projectnummer	1901
Datum	24-5-2021
Fase	DO
Tekeningcode	PLG01
Tekeningnaam	Plattegrond Eerste verdieping
Schaal	1:100
Formaat	A1L
Getekend	DJ
Versie	F
Versiedatum	24-5-2021

Alle maten in het werk te controleren



RUIMTES	
verkeersruimte	
verblijfsruimte	
badkamer/toilet	
bergruimte	
technische ruimte	

BOUWKUNDIGE ELEMENTEN	
baksteen	
breedplaat	
gipsbeton	
houtskeletbouw	
isolatie (hard)	
isolatie (zacht)	
kalkzandsteen	
kalkzandsteen (dragend)	
kanalplaat	

VLOEROPPERVLAKTE ALGEMEEN	
BVO (bruto vloeroppervlakte)	1546,4 m ²
GO (gebruiksoppervlakte)	1248,4 m ²
BBV (bebouwingsoppervlakte)	648,8 m ²
BI (bruto inhoud)	5.006,5m ³

Type A & A'	
BVO (bruto vloeroppervlakte)	98,8 m ²
GO (gebruiksoppervlakte)	83,2 m ²
Type B & B'	
BVO (bruto vloeroppervlakte)	87,8 m ²
GO (gebruiksoppervlakte)	77,3 m ²
Type C & C'	
BVO (bruto vloeroppervlakte)	134,4 m ²
GO (gebruiksoppervlakte)	98,4 m ²
Type D & D'	
BVO (bruto vloeroppervlakte)	128,2 m ²
GO (gebruiksoppervlakte)	98,4 m ²
Type E & E'	
BVO (bruto vloeroppervlakte)	128,2 m ²
GO (gebruiksoppervlakte)	105,1 m ²

DUURZAAMHEID	
Rc-waarde bg vloer	≥ 3,5 (m ² -K/W)
Rc-waarde gevel	≥ 4,5 (m ² -K/W)
Rc-waarde hellend dak	≥ 6,0 (m ² -K/W)

INSTALLATIE ELEMENTEN	
MK	meterkast
WM	opstelplaats wasmachine
WP	warmtepomp
WPU	warmtepomp-unit
WTW	warmteterugwinning-unit

BRANDVEILIGHEID	
hoofddraagconstructie 90 minuten	
brandwerend met betrekking tot bezwijken conform in B.B. afd. 2.10 en 2.12	
RM	rookmelder
HT	hittemelder
--- 60 min. WDBDO	(brandcompartment)
--- 30 min. WDBDO	(subbrandcompartment)
beperking van het ontwikkelen van brand en rook conform B.B. afd. 2.67, 2.68, 2.69 en 2.70	
de bovenzijde van de daken zijn bepaald volgens NEN 6063, niet brandgevaarlijk	
alle schachten door brandcompartmenten 60 min. WDBDO	
het niet overschrijden van een uiterste grenstoestand zal voorkomen worden, bepaald volgens:	

- NEN-EN 1999 of NEN-EN 1993, indien de bouwconstructie is vervaardigd van metaal als bedoeld in de normen;
- NEN-EN 1992 of NEN-EN 1996, indien de bouwconstructie is vervaardigd van steenachtig materiaal als bedoeld in die normen;
- NEN-EN 1994, indien de constructie is vervaardigd van staal-beton als bedoeld in die norm;
- NEN 1995, indien de bouwconstructie is vervaardigd van hout als bedoeld in die norm;
- NEN 2608, indien de bouwconstructie is vervaardigd van glas als bedoeld in die norm;
- NEN 6707, indien de bouwconstructie de beveiliging van dakbedding is als bedoeld in die norm.

--- 60 min. WDBDO (zelfsluitend)
--- 60 min. WDBDO
--- 30 min. WDBDO (zelfsluitend)
--- 30 min. WDBDO

AXIII - ontwerpers van duurzame ruimte

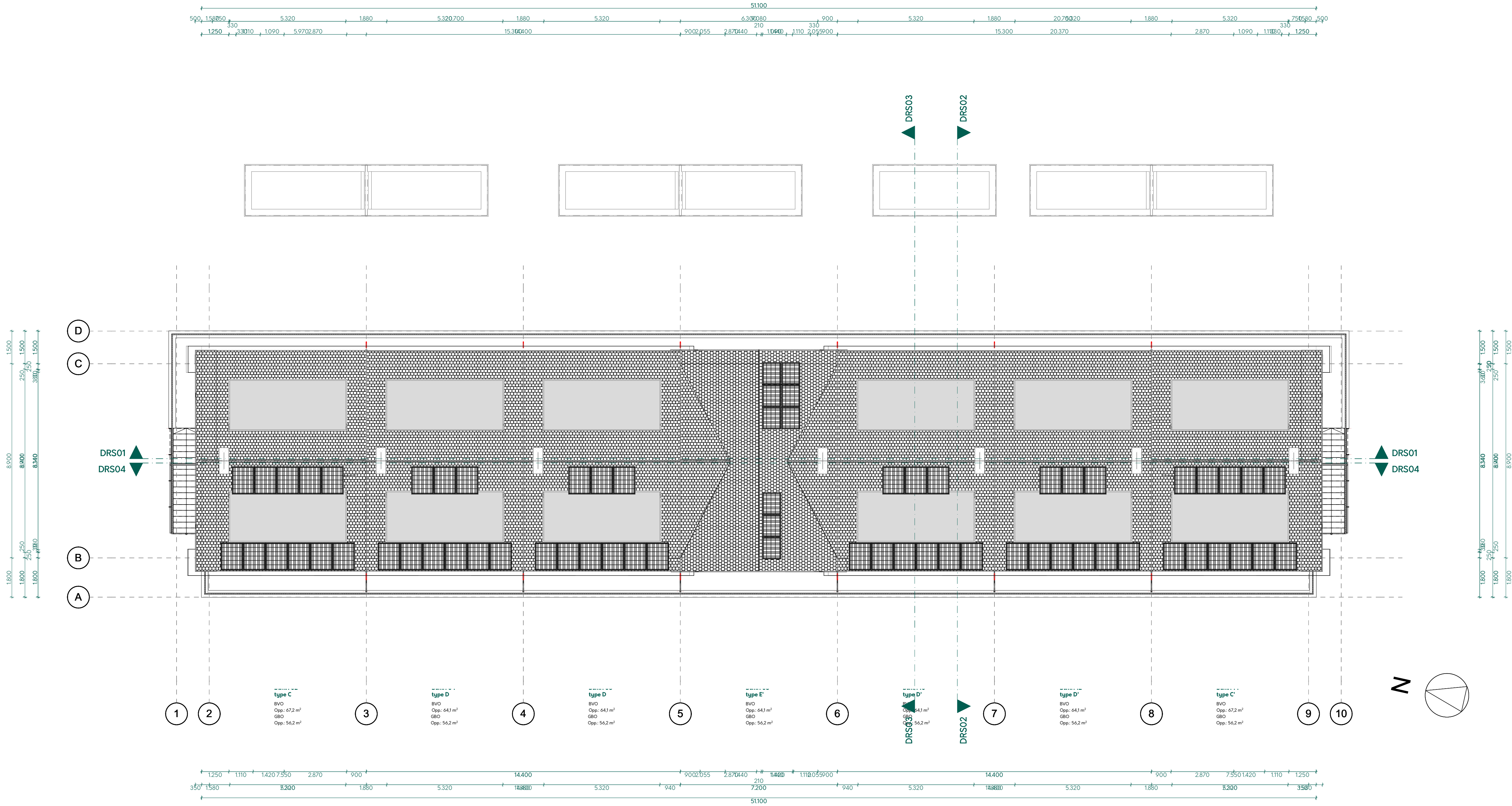
ADRES
Stieltjesstraat 36
2313 SL, Leiden

CONTACT
info@axiii.nl
www.axiii.nl
+31 6 28 77 26 89

OPDRACHTGEVER
Van Wengerd en Visser
Dorpsstraat 18
2435 AJ, Zevenhoven

SONNEBURGH, WOUBRUGGE	
Projectnummer	1901
Datum	24-5-2021
Fase	DO
Tekeningcode	PLG02
Tekeningnaam	Plattegrond Tweede verdieping
Schaal	1:100
Formaat	A1L
Getekend	DJ
Versie	F
Versiedatum	24-5-2021

Alle maten in het werk te controleren



RUIMTES	
verkeersruimte	
verblijfsruimte	
badkamer/toilet	
bergruimte	
technische ruimte	
BOUWKUNDIGE ELEMENTEN	
baksteen	
breedplaat	
gipsbeton	
houtskeletbouw	
isolatie (hard)	
isolatie (zacht)	
kalkzandsteen	
kalkzandsteen (dragend)	
kanaalplaat	
VLOEROPPERVLAKTE ALGEMEEN	
BVO (bruto vloeroppervlakte)	1546,4 m²
GO (gebruiksoppervlakte)	1248,4 m²
BBV (bebouwingsoppervlakte)	648,8 m²
BI (bruto inhoud)	5.006,5m³
Type A & A'	
BVO (bruto vloeroppervlakte)	98,8 m²
GO (gebruiksoppervlakte)	83,2 m²
Type B & B'	
BVO (bruto vloeroppervlakte)	87,8 m²
GO (gebruiksoppervlakte)	77,3 m²
Type C & C'	
BVO (bruto vloeroppervlakte)	134,4 m²
GO (gebruiksoppervlakte)	98,4 m²
Type D & D'	
BVO (bruto vloeroppervlakte)	128,2 m²
GO (gebruiksoppervlakte)	98,4 m²
Type E & E'	
BVO (bruto vloeroppervlakte)	128,2 m²
GO (gebruiksoppervlakte)	105,1 m²

DUURZAAMHEID	
Rc-waarde bg vloer	≥ 3,5 (m²·K/W)
Rc-waarde gevel	≥ 4,5 (m²·K/W)
Rc-waarde hellend dak	≥ 6,0 (m²·K/W)

INSTALLATIE ELEMENTEN	
MK	meterkast
WM	opstelplaats wasmachine
WP	warmtepomp
WPU	warmtepomp-unit
WtW	warmteterugwinning-unit
BRANDVEILIGHEID	
hoofddraagconstructie 90 minuten	
brandwerend met betrekking tot bezijken conform in B.B. afd. 2.10 en 2.12	
RM	rookmelder
HM	hittemelder
---	60 min. WBDBO (brandcompartment)
---	30 min. WBDBO (subbrandcompartment)
beperking van het ontwikkelen van brand en rook conform B.B. afd. 2.67, 2.68, 2.69 en 2.70	
de bovenzijde van de daken zijn bepaald volgens NEN 6063, niet brandgevaarlijk	
alle schachten door brandcompartmenten 60 min. WBDBO	
het niet overschrijden van een uiterste grenstoestand zal voorkomen worden, bepaald volgens:	
a. NEN-EN 1999 of NEN-EN 1993, indien de bouwconstructie is vervaardigd van metaal als bedoeld in de normen;	
b. NEN-EN 1992 of NEN-EN 1996, indien de bouwconstructie is vervaardigd van steenachtig materiaal als bedoeld in die normen;	
c. NEN-EN 1994, indien de constructie is vervaardigd van staal-beton als bedoeld in die norm;	
d. NEN 1995, indien de bouwconstructie is vervaardigd van hout als bedoeld in die norm;	
e. NEN 2608, indien de bouwconstructie is vervaardigd van glas als bedoeld in die norm;	
f. NEN 6707, indien de bouwconstructie de beveiliging van dakbedding is als bedoeld in die norm.	
---	60 min. WBDBO (zelfsluitend)
---	60 min. WBDBO
---	30 min. WBDBO (zelfsluitend)
---	30 min. WBDBO

AXIII - ontwerpers van duurzame ruimte

ADRES
Stieltjesstraat 36
2313 SL, Leiden

CONTACT
info@axiii.nl
www.axiii.nl
+31 6 28 77 26 89

OPDRACHTGEVER	
Van Wengerden en Visser Dorpsstraat 18 2435 AJ, Zevenhoven	
SONNEBURGH, WOUBRUGGE	
Projectnummer	1901
Datum	24-5-2021
Fase	DO
Tekeningcode	PLG03
Tekeningnaam	Plattegrond Dak verdieping
Schaal	1:100
Formaat	A1L
Getekend	DJ
Versie	F
Versiedatum	24-5-2021

Alle maten in het werk te controleren