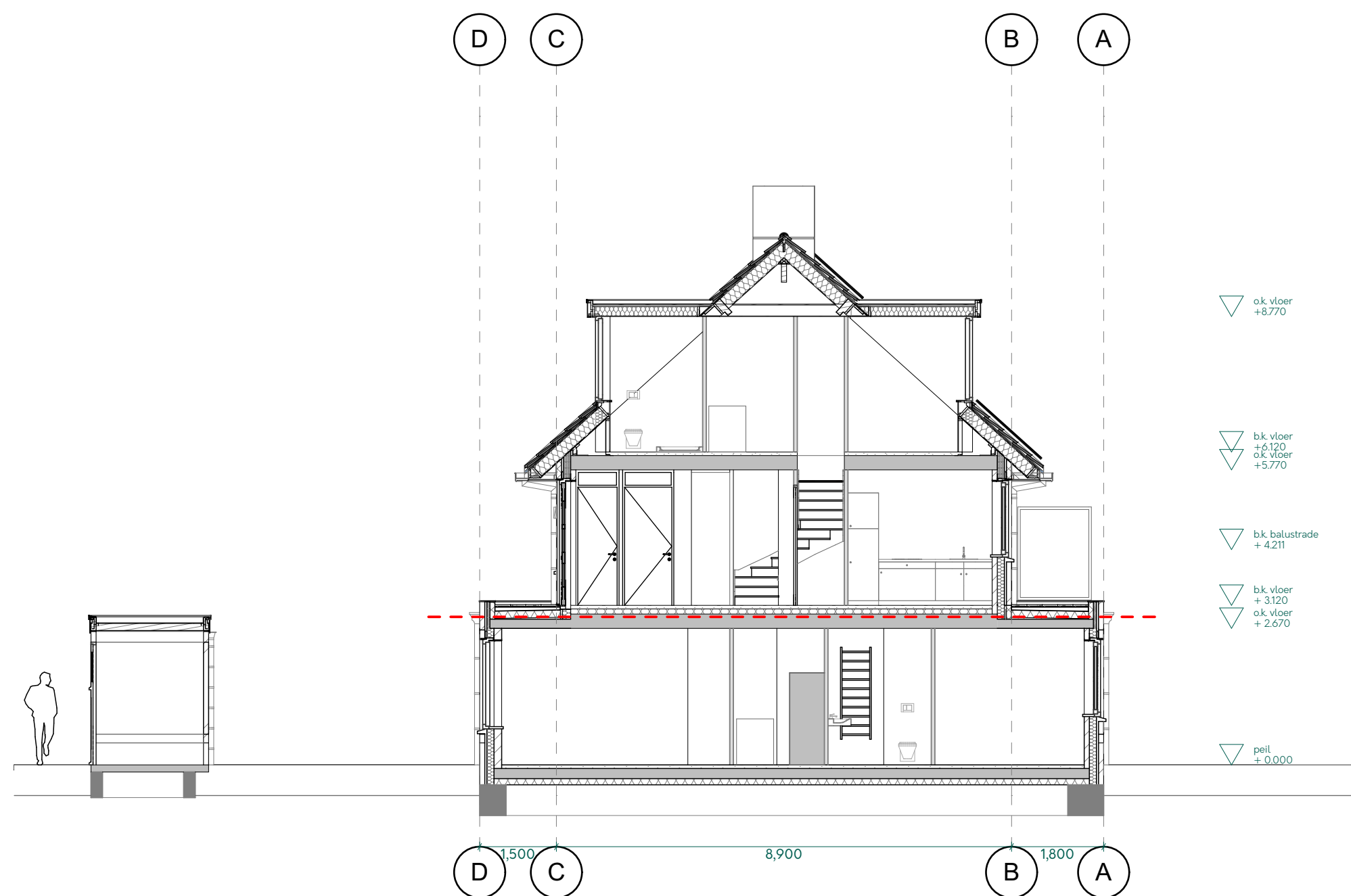
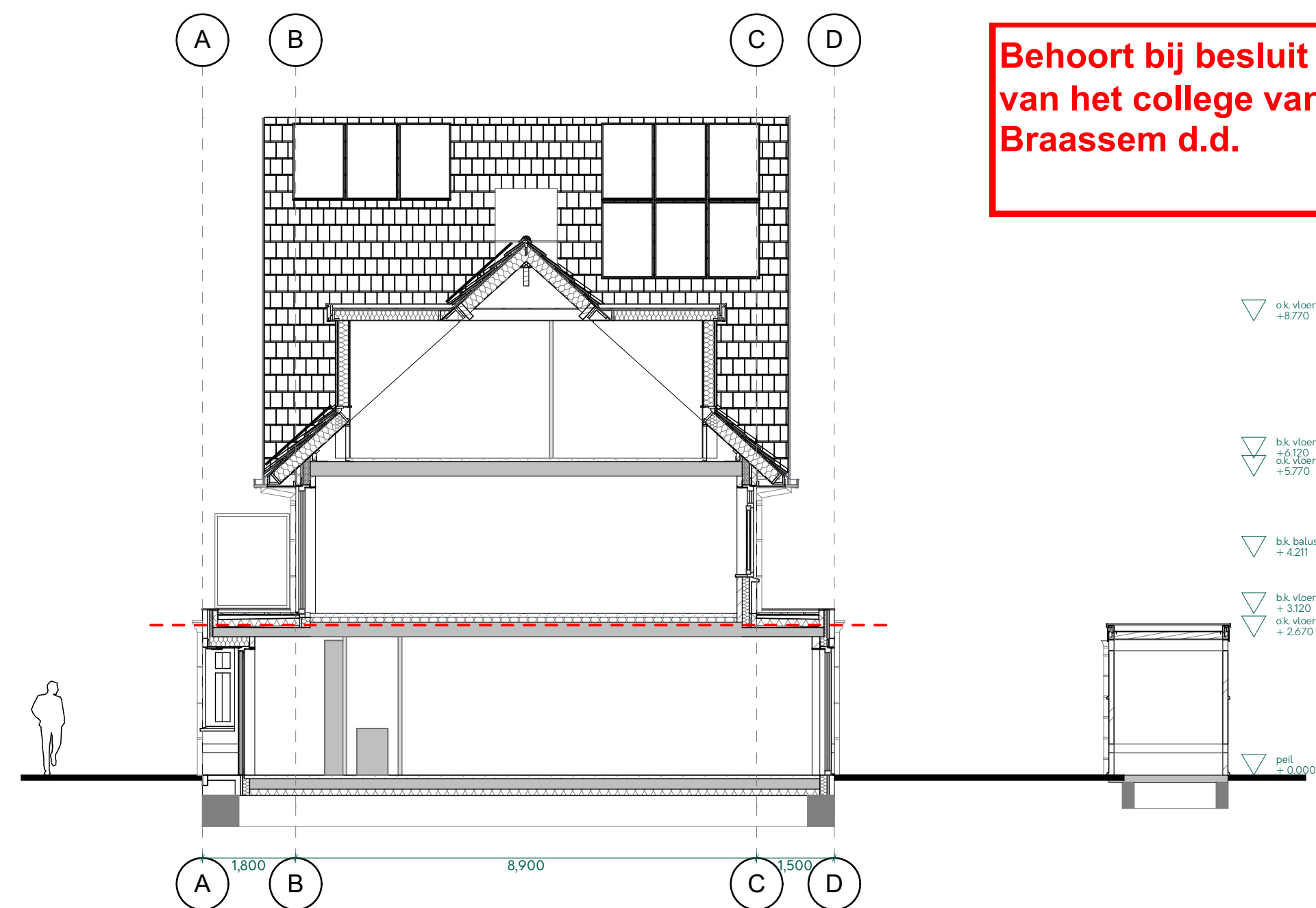


DRS01 - Doorsnede 1



DRS02 - Doorsnede 2



DRS03 - Doorsnede 3



DRS04 - Doorsnede 4

Behoort bij besluit W2020/321  
van het college van Kaag en  
Braassem d.d. 23-08-2021

<b>RUIMTES</b>	
	verkeersruimte
	verblijfsruimte
	badkamer/toilet
	bergruimte
	technische ruimte
<b>BOUWKUNDIGE ELEMENTEN</b>	
	baksteen
	breedplaat
	gipsbeton
	houtskeletbouw
	isolatie (hard)
	isolatie (zacht)
	kalkeandsteen
	kalkeandsteen (dragend)
	kanalplaat
<b>VLOEROPPERVLAKTE ALGEMEEN</b>	
BVO (bruto vloeroppervlakte)	1.546,4 m²
GO (gebruiksoppervlakte)	1.248,4 m²
BBV (bebouwingsoppervlakte)	648,8 m²
BI (bruto inhoud)	5.006,5m³
Type A & A'	
BVO (bruto vloeroppervlakte)	98,8 m²
GO (gebruiksoppervlakte)	83,2 m²
Type B & B'	
BVO (bruto vloeroppervlakte)	87,8 m²
GO (gebruiksoppervlakte)	77,3 m²
Type C & C'	
BVO (bruto vloeroppervlakte)	134,4 m²
GO (gebruiksoppervlakte)	98,4 m²
Type D & D'	
BVO (bruto vloeroppervlakte)	128,2 m²
GO (gebruiksoppervlakte)	98,4 m²
Type E & E'	
BVO (bruto vloeroppervlakte)	128,2 m²
GO (gebruiksoppervlakte)	105,1 m²
<b>DUURZAAMHEID</b>	
Rc-waarde bg vloer	≥ 3,5 (m²·K/W)
Rc-waarde gevel	≥ 4,5 (m²·K/W)
Rc-waarde hellend dak	≥ 6,0 (m²·K/W)
<b>INSTALLATIE ELEMENTEN</b>	
MK	meterkast
WM	opstelplaats wasmachine
WP	warmtepomp
WPU	warmtepomp-unit
WTW	warmteterugwinning-unit
<b>BRANDVEILIGHEID</b>	
hoofddraagconstructie 90 minuten	
brandwerend met betrekking tot bezijken conform in B.B. afd. 2.10 en 2.12	
	rookmelder
	hittemelder
---	60 min. WBDBO (brandcompartment)
---	30 min. WBDBO (subbrandcompartment)
beperking van het ontwikkelen van brand en rook conform B.B. afd. 2.67, 2.68, 2.69 en 2.70	
de bovenzijde van de daken zijn bepaald volgens NEN 6063, niet brandgevaarlijk	
alle schachten door brandcompartmenten 60 min. WBDBO	
het niet overschrijden van een uiterste grenstoestand zal voorkomen worden, bepaald volgens:	
a. NEN-EN 1999 of NEN-EN 1993, indien de bouwconstructie is vervaardigd van metaal als bedoeld in de normen;	
b. NEN-EN 1992 of NEN-EN 1996, indien de bouwconstructie is vervaardigd van steenachtig materiaal als bedoeld in die normen;	
c. NEN-EN 1994, indien de constructie is vervaardigd van staal-beton als bedoeld in die norm;	
d. NEN 1995, indien de bouwconstructie is vervaardigd van hout als bedoeld in die norm;	
e. NEN 2608, indien de bouwconstructie is vervaardigd van glas als bedoeld in die norm;	
f. NEN 6707, indien de bouwconstructie de beveiliging van dakbedding is als bedoeld in die norm.	
	60 min. WBDBO (zelfsluitend)
	60 min. WBDBO
	30 min. WBDBO (zelfsluitend)
	30 min. WBDBO
<b>AXIII - ontwerpers van duurzame ruimte</b>	
<b>ADRES</b> Stieltjesstraat 36 2313 SL, Leiden	
<b>CONTACT</b> info@axiii.nl www.axiii.nl +31	
<b>OPDRACHTGEVER</b> Van Wengarden en Visser Dorpsstraat 18 2435 AJ, Zevenhoven	
<b>SONNEBURGH, WOUBRUGGE</b>	
Projectnummer	1901
Datum	24-5-2021
Fase	DO
Tekeningcode	DRS00
Tekeningnaam	Doorsnede Doorsneden
Schaal	1:100
Formaat	A1L
Getekend	DJ
Versie	F
Versiedatum	24-5-2021
Alle maten in het werk te controleren	