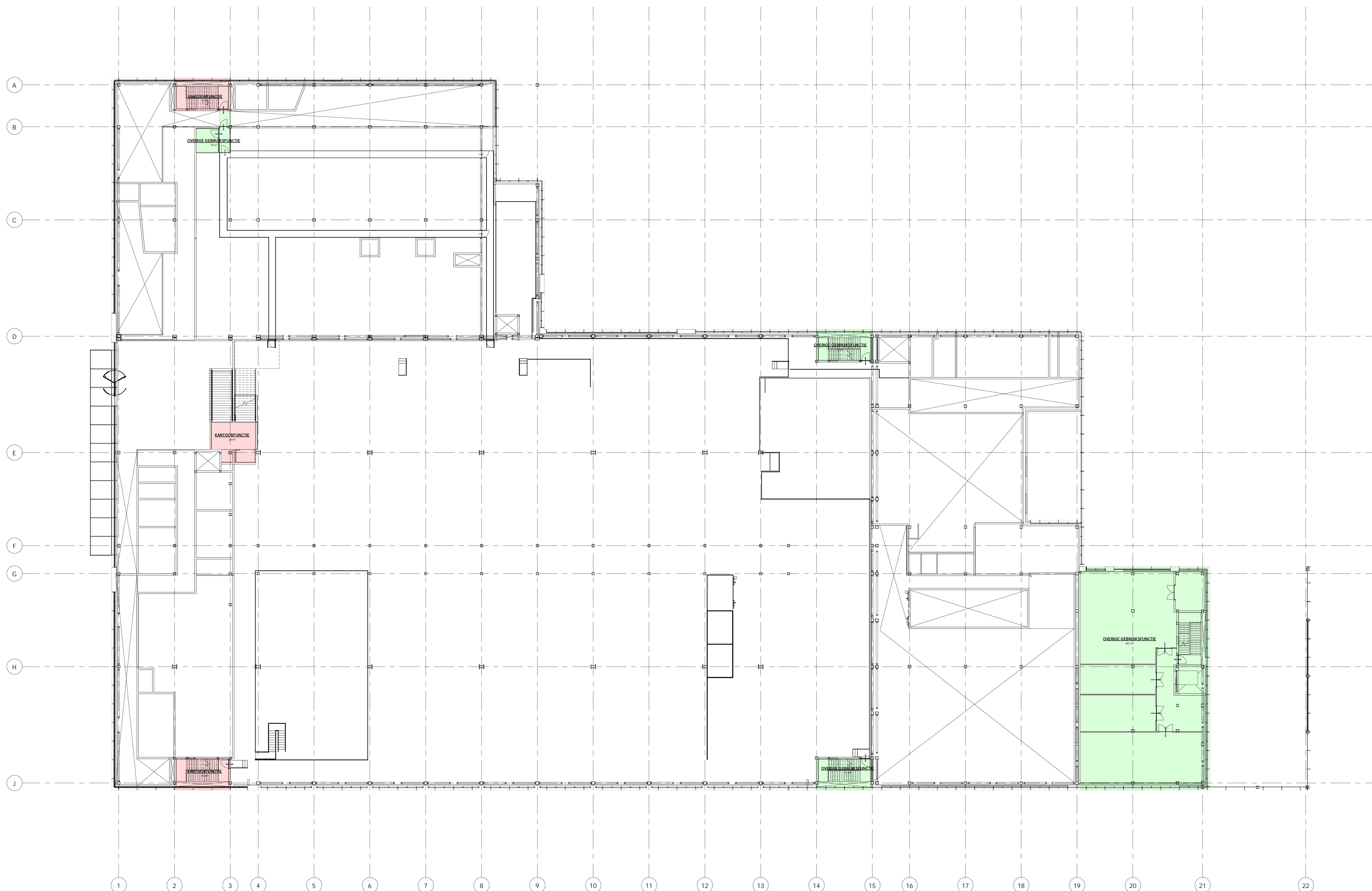


OPMERKING
 DE TEKENINGEN EN ANDERE INFORMATIE OP DEZE TEKENING ZIJN EIGENDOM VAN BRISTOL MYERS SQUIBB. TECHNICAL OPERATIONS DIVISION, FACILITIES ENGINEERING EN WORDT AAN U UITGELEND ONDER VOORBEHOUD VAN TERUGGAVE OP VEROOFS EN OP DE LITTEERKEURIGE VOORWAARDE DAT ALLE VERTROUWELIJKE ONDERWERPEN STRIKT VERTROUWELIJK WORDEN GEBEHOUWEN EN NIET ZAL WORDEN GEBRUIKT OP EEN WIJZE DIE SCHADELIJK IS VOOR DE BELANGEN VAN BRISTOL MYERS SQUIBB. TECHNICAL OPERATIONS DIVISION, FACILITIES ENGINEERING EN VOOR GEEN ENKEL ANDER DOEL DAN DEZE LEMING.

FUNCTIETEKENINGEN (FT)

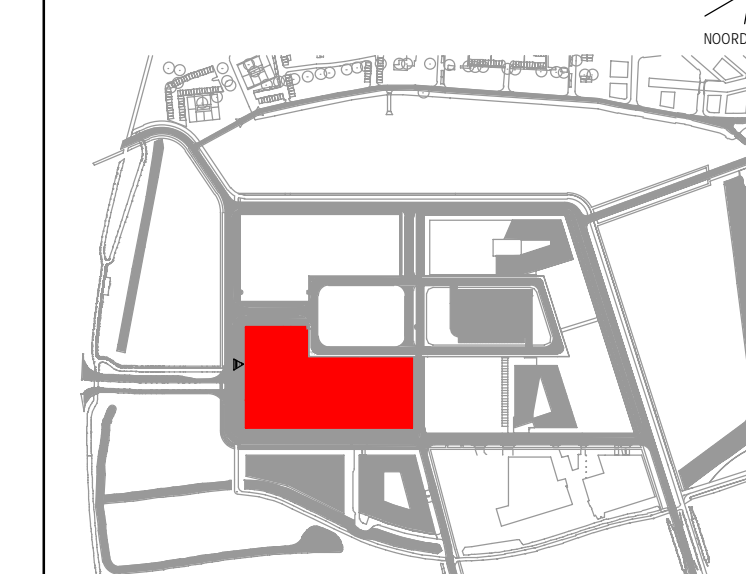
KANTOORFUNCTIE	91 m ²
OVERIGE GEBRUIKSFUNCTIE	542 m ²



GOEDGEKEURD DOOR:

GETEKEND: KC

RC



A	15/06/2021	DEFINITIEF	MB
REV.	DATUM	OMSCHRIJVING	AKK



TITEL: MEZZANNE (FT)

PROJECT: EU CELL THERAPY FACILITY

FASE: OMGEVINGSVERGUNNING

LOCATIE: LEIDEN BIO SCIENCE PARK NETHERLANDS

CAR:	N.A.	BLADNR:
DATUM:	15/06/2021	TEKENINGNR:
SCHAL:	1:200	TEKENINGNR:
PRJ MGR:	RC	LEI-310-A-25-033-PM1
ONTWERPER:	KC	
LEVERANDEUR:	N.A.	
AUTEUR:	KC	
DISCIPLINE:	A	
SYSTEME:	N.A.	
SYSTEME:	N.A.	
APPARATUUR:	N.A.	
CSI CATEGORIE:	N.A.	
OBJECT NAAM:	N.A.	
DOCUMENT TYPE:	N.A.	
AFDELING:	N.A.	