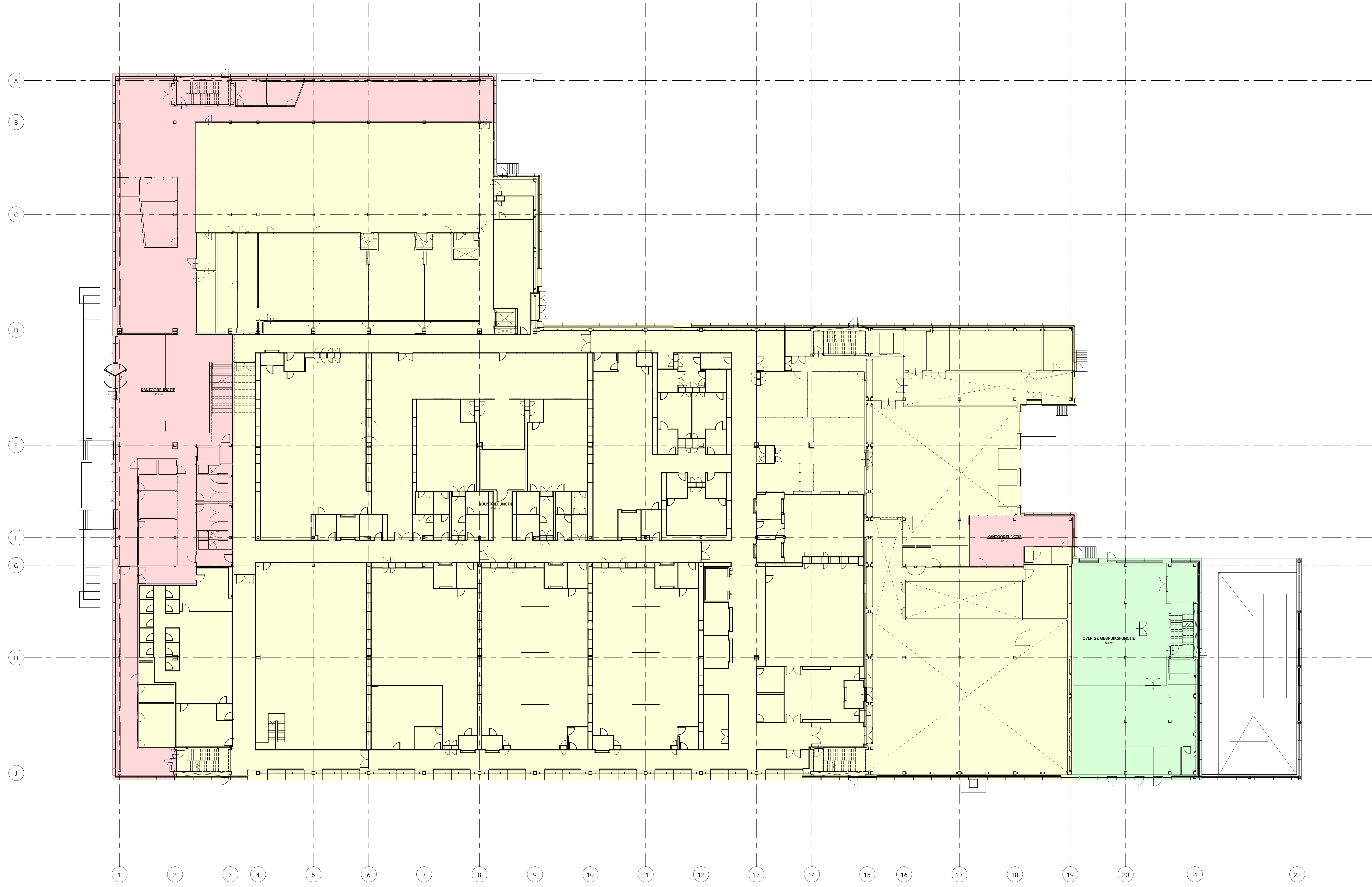


OPMERKING
 DE TEKENINGEN EN ANDERE INFORMATIE OP DEZE TEKENING ZIJN EIGENDOM VAN BRISTOL MYERS SQUIBB. TECHNICAL OPERATIONS DIVISION, FACILITIES ENGINEERING EN WORDT AAN U UITGELEEND ONDER VOORBEHOUD VAN TERUGGAVE OP VEROOER EN OP DE LITTEURKEUKLE VOORWAARDE DAT ALLE VERTROUWELIJKE ONDERWERPEN STRIKT VERTROUWELIJK WORDEN GEMOUDE EN NIET ZAL WORDEN GEBRUKT OP EEN WILZE DIE SCHADELIJK IS VOOR DE BELANGEN VAN BRISTOL MYERS SQUIBB. TECHNICAL OPERATIONS DIVISION, FACILITIES ENGINEERING EN VOOR GEEN ENKEL ANDER DOEL DAN DEZE LEMING.

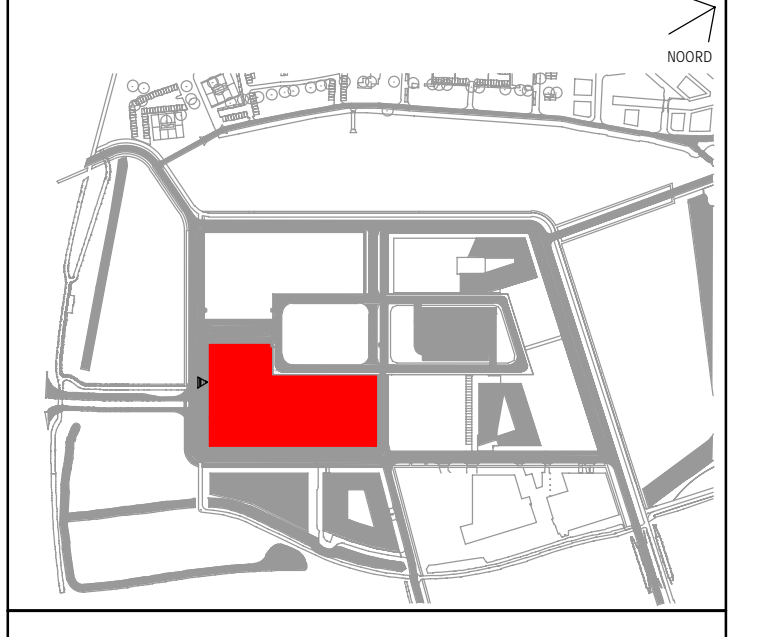
FUNCTIETEKENINGEN (FT)

INDUSTRIEFUNCTIE	7369 m ²
KANTOORFUNCTIE	1295 m ²
OVERIGE GEBRUKFUNCTIE	481 m ²



GOEDGEKEURD DOOR:

GETEKEND: KC
RK



A	15/06/2021	DEFINIEF	MB
REV.	DATUM	OMSCHRIJVING	AKK



TITEL: BEGANE GROND (FT)

PROJECT: EU CELL THERAPY FACILITY
 FASE: OMGEVINGSVERGUNNING
 LOCATIE: LEIDEN BIO SCIENCE PARK
 NETHERLANDS

CAR:	N.A.	BLADNR:	
DATUM:	15/06/2021	TEKENINGNR:	
SCHAL:	1	200	
PRJ MGR:	RK	LEIENINGNR:	
ONTWERPER:	KC	LEI - 310 - A - 25 - 032 - PMT	
LEVERANDEUR:	N.A.		
AUTEUR:	KC		
DISCIPLINE:	A		
SYSTEME:	N.A.		
SYSTEME#:	N.A.		
APPARATUUR:	N.A.		
CSI CATEGORIE:	N.A.		
OBJECT NAME:	N.A.		
DOCUMENT TYPE:	N.A.		
AFDELING:	N.A.		