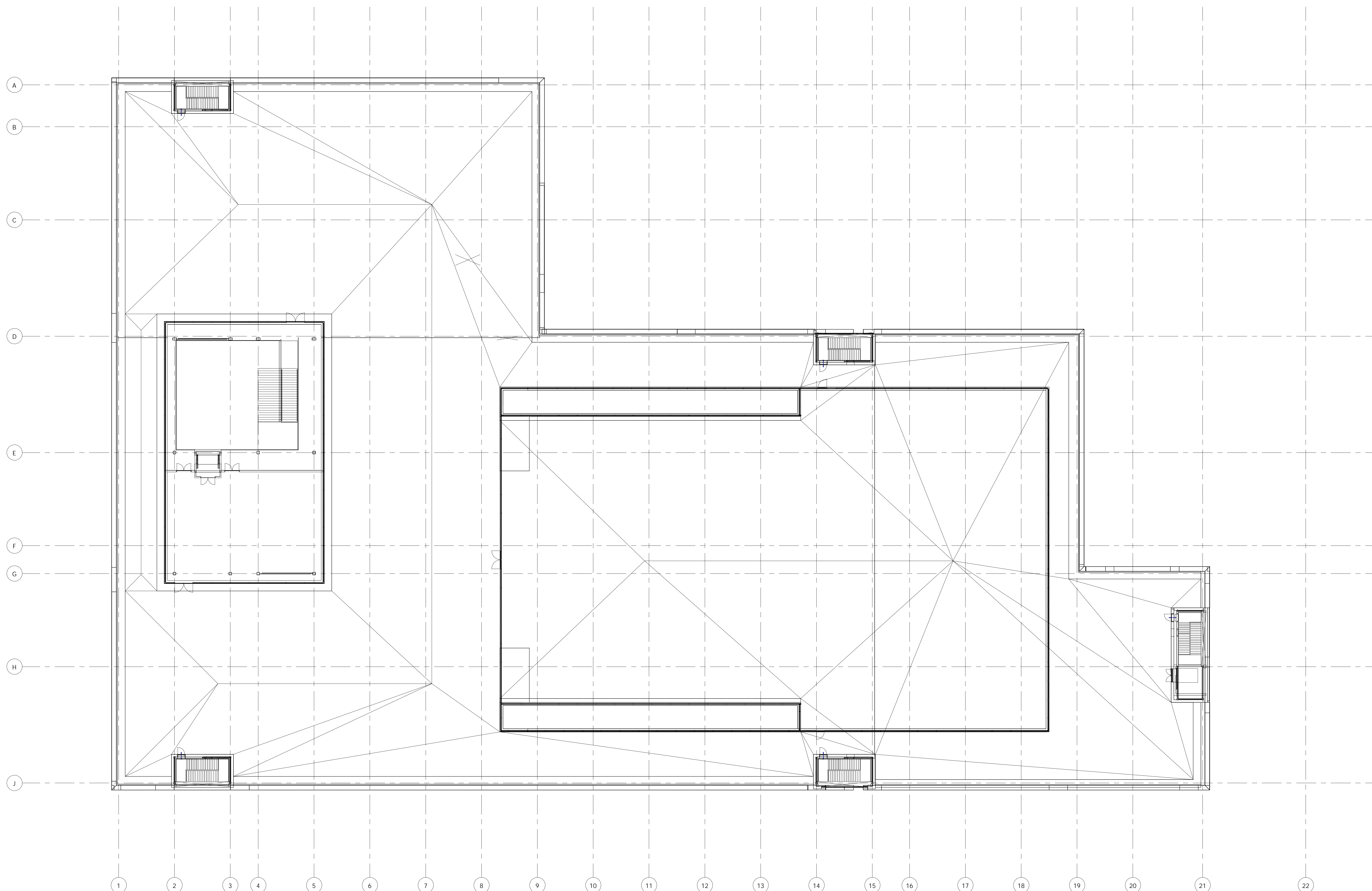


**OPMERKING**  
 DE TEKENINGEN EN ANDERE INFORMATIE OP DEZE TEKENING ZIJN EIGENDOM VAN BRISTOL MYERS SQUIBB TECHNICAL OPERATIONS DIVISION, FACILITIES ENGINEERING EN WORDT AAN U UITGELEEND ONDER VOORBEHOUD VAN TERUGGAVE OP VERROEP EN OP DE LITTOURKEUKLE VOORWAARDE DAT ALLE VERTROUWELIJKE ONDERWERPEN STRIKT VERTROUWELIJK WORDEN GEMOUDE EN NIET ZAL WORDEN GEBRUIKT OP EEN WILZE DIE SCHADELIJK IS VOOR DE BELANGEN VAN BRISTOL MYERS SQUIBB TECHNICAL OPERATIONS DIVISION, FACILITIES ENGINEERING EN VOOR GEEN ENKEL ANDER DOEL DAN DEZE LENING.

**Verbijfsgebied (VG)**

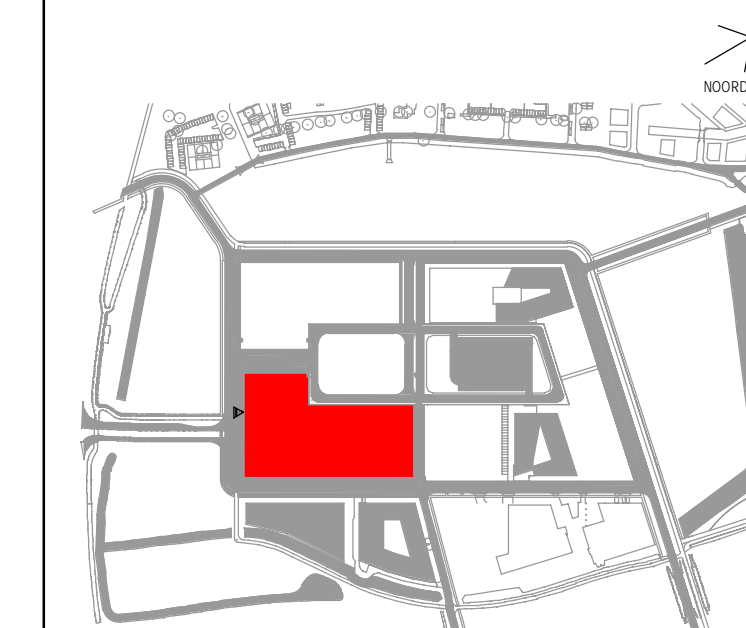
No colors defined



GOEDGEKEURD DOOR:

GETEKEND: KC

RC



A 15/06/2021 DEFINITIEF MB  
 REV. DATUM OMSCHRIJVING ARK

**Bristol Myers Squibb**

TITEL: DAK (VG)

PROJECT: EU CELL THERAPY FACILITY

FASE: OMGEVINGSVERGUNNING

LOCATIE: LEIDEN BIO SCIENCE PARK NETHERLANDS

|                |            |                      |  |
|----------------|------------|----------------------|--|
| CAR:           | N.A.       | BLADNR:              |  |
| DATUM:         | 15/06/2021 | TEKENINGNR:          |  |
| SCHAL:         | 1:200      | TEKENINGNR:          |  |
| PRJ MGR:       | RC         | LEI-310-A-25-026-PM1 |  |
| ONTWERPER:     | KC         |                      |  |
| LEVERANDEUR:   | KC         |                      |  |
| AUTEUR:        | KC         |                      |  |
| DISCIPLINE:    | A          |                      |  |
| SYSTEME:       | N.A.       |                      |  |
| SYSTEME:       | N.A.       |                      |  |
| APPARATUUR:    | N.A.       |                      |  |
| CSI CATEGORIE: | N.A.       |                      |  |
| OBJECT NAME:   | N.A.       |                      |  |
| DOCUMENT TYPE: | N.A.       |                      |  |
| AFDELING:      | N.A.       |                      |  |