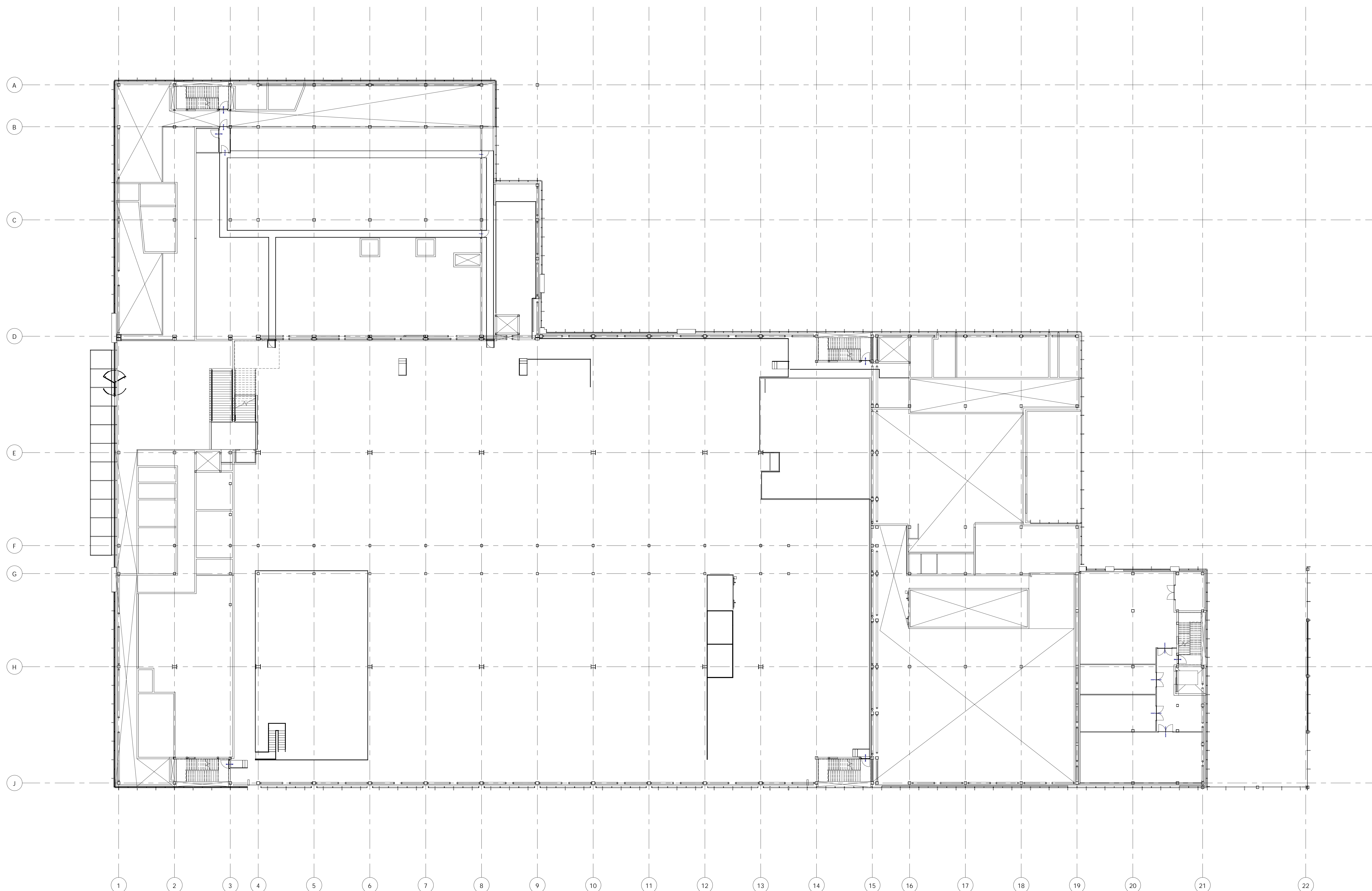


**OPMERKING**  
 DE TEKENINGEN EN ANDERE INFORMATIE OP DEZE TEKENING ZIJN EIGENDOM VAN BRISTOL MYERS SQUIBB TECHNICAL OPERATIONS DIVISION, FACILITIES ENGINEERING EN WORDT AAN U UITGELEEND ONDER VOORBEHOUD VAN TERUGGAVE OP VEROOER EN OP DE LITTEURKEUKLE VOORWAARDE DAT ALLE VERTROUWELIJKE ONDERWERPEN STRIKT VERTROUWELIJK WORDEN GEMOUDE EN NIET ZAL WORDEN GEBRUKT OP EEN WILZE DIE SCHADELIK IS VOOR DE BELANGEN VAN BRISTOL MYERS SQUIBB TECHNICAL OPERATIONS DIVISION, FACILITIES ENGINEERING EN VOOR GEEN ENKEL ANDER DOEL DAN OZZE LEMNG.

Verblijfsgebied (VG)

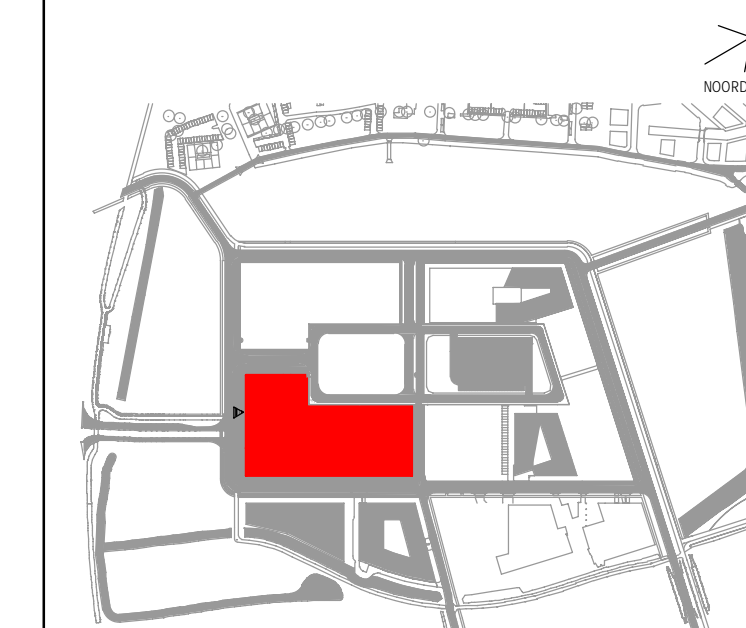
No colors defined



GOEDGEKEURD DOOR:

GETEKEND: KC

RC



A	15/06/2021	DEFINITIEF	MB
REV.	DATE	DESCRIPTION	BY

Bristol Myers Squibb

TITEL: MEZZANNE (VG)

PROJECT: EU CELL THERAPY FACILITY

FASE: OMGEVINGSVERGUNNING

LOCATIE: LEIDEN BIO SCIENCE PARK NETHERLANDS

CAR:	N.A.	BLADNR:
DATE:	15/06/2021	TEKENINGNR:
SCHAL:	1:200	TEKENINGNR:
PRJ MGR:	RC	LEI-310-A-25-023-PM1
ONTWERPER:	KC	
LEVERANDEUR:	N.A.	
AUTEUR:	KC	
DISCIPLINE:	A	
SYSTEME:	N.A.	
SYSTEME:	N.A.	
APPARATUUR:	N.A.	
CSI CATEGORIE:	N.A.	
OBJECT NAME:	N.A.	
DOCUMENT TYPE:	N.A.	
AFDELING:	N.A.	