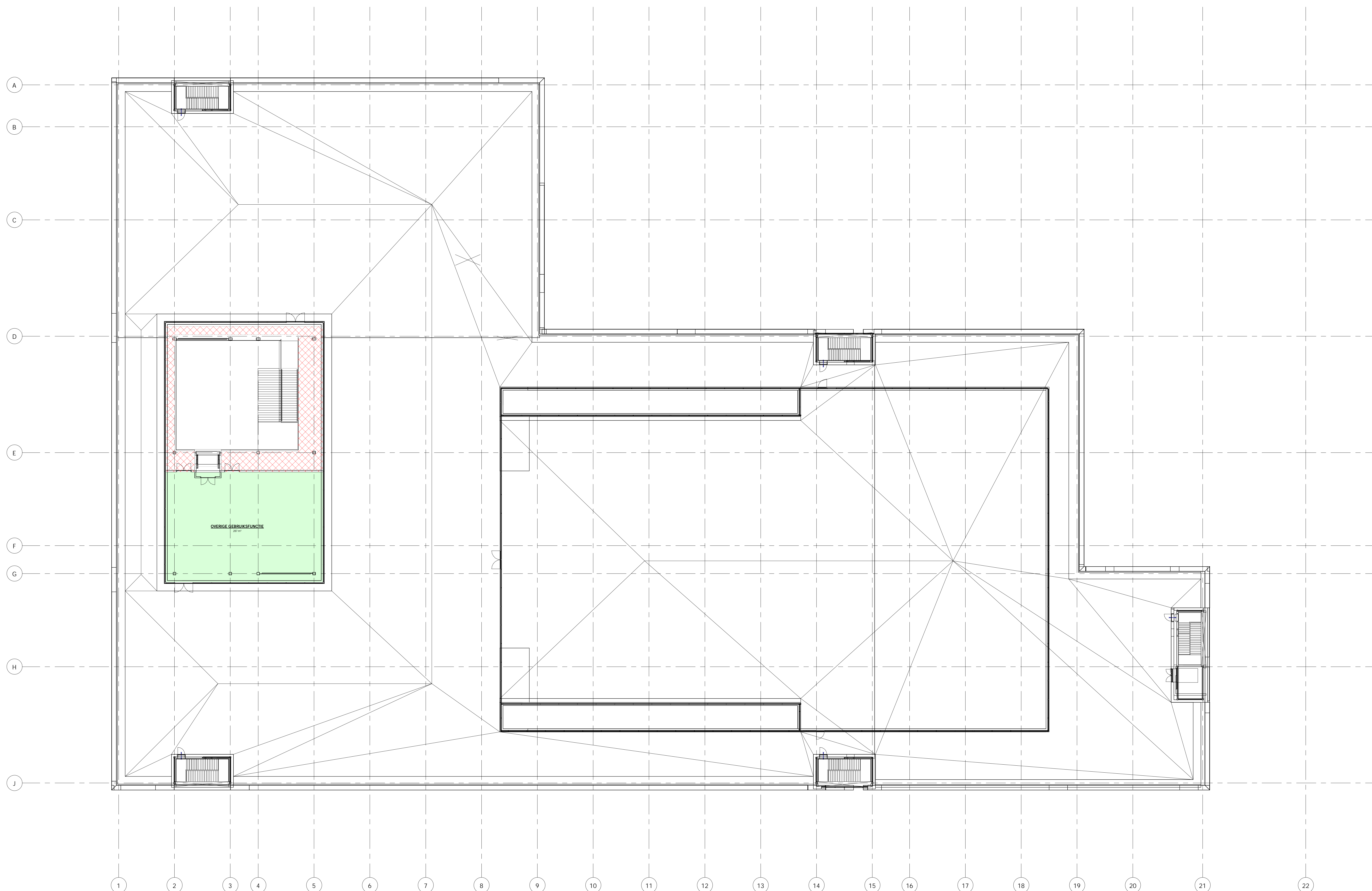


**OPMERKING**  
 DE TEKENINGEN EN ANDERE INFORMATIE OP DEZE TEKENING ZIJN EIGENDOM VAN BRISTOL MYERS SQUIBB. TECHNICAL OPERATIONS DIVISION, FACILITIES ENGINEERING EN WORDT AAN U UITGELEEND ONDER VOORBEHOUD VAN TERUGGAVE OP VERODER EN OP DE LITTOURKEUKLE VOORWAARDE DAT ALLE VERTROUWELIJKE ONDERWERPEN STRIJKT VERTROUWELIJK WORDEN GEMERKT EN NIET ZAL WORDEN GEBRUIKT OP EEN WIJZE DIE SCHADELIJK IS VOOR DE BELANGEN VAN BRISTOL MYERS SQUIBB. TECHNICAL OPERATIONS DIVISION, FACILITIES ENGINEERING EN VOOR GEEN ENKEL ANDER DOEL DAN DEZE LEENING.

**GEBRUIKERSOPPERVLAKTE (G0)**

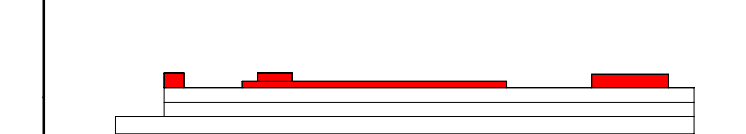
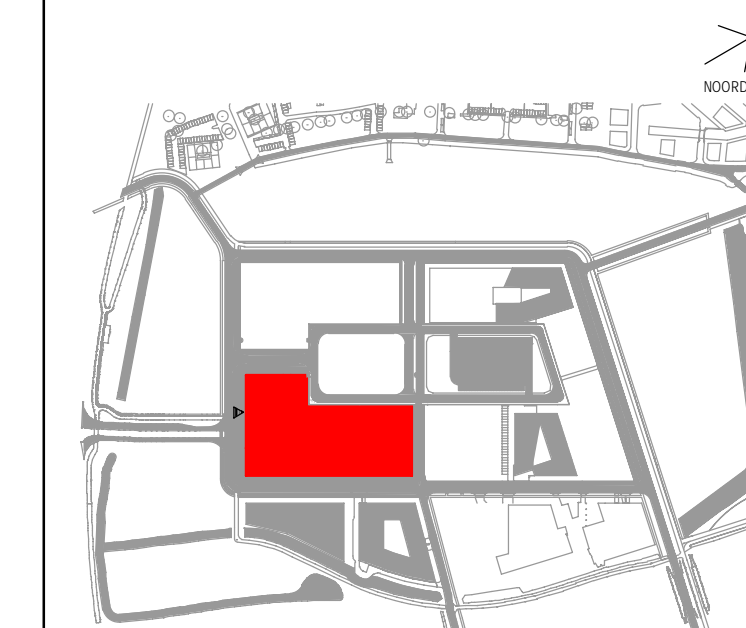
GEMEENSCHAPPELIJKE RUMTEN	132 m <sup>2</sup>
OVERIGE GEBRUIKSFUNCTIE	267 m <sup>2</sup>



GOEDGEKEURD DOOR:

GETEKEND: KC

RC



A	15/06/2021	DEFINITIEF	MB
REV	DATUM	OMSCHRIJVING	AKK

Bristol Myers Squibb

TITEL: DAK (G0)

PROJECT: EU CELL THERAPY FACILITY

FASE: OMGEVINGSVERGUNNING

LOCATIE: LEIDEN BIO SCIENCE PARK NETHERLANDS

CAR:	N.A.	BLADNR:	
DATUM:	15/06/2021	TEKENINGNR:	
SCHAL:	1:200	TEKENINGNR:	
PRJ MGR:	RC	LEI-310-A-25-016-PM1	
ONTWERPER:	KC		
LEVERANDEUR:	N.A.		
AUTEUR:	KC		
DISCIPLINE:	A		
SYSTEME:	N.A.		
SYSTEME#:	N.A.		
APPARATUUR:	N.A.		
CSI CATEGORIE:	N.A.		
OBJECT NAAM:	N.A.		
DOCUMENT TYPE:	N.A.		
AFDELING:	N.A.		