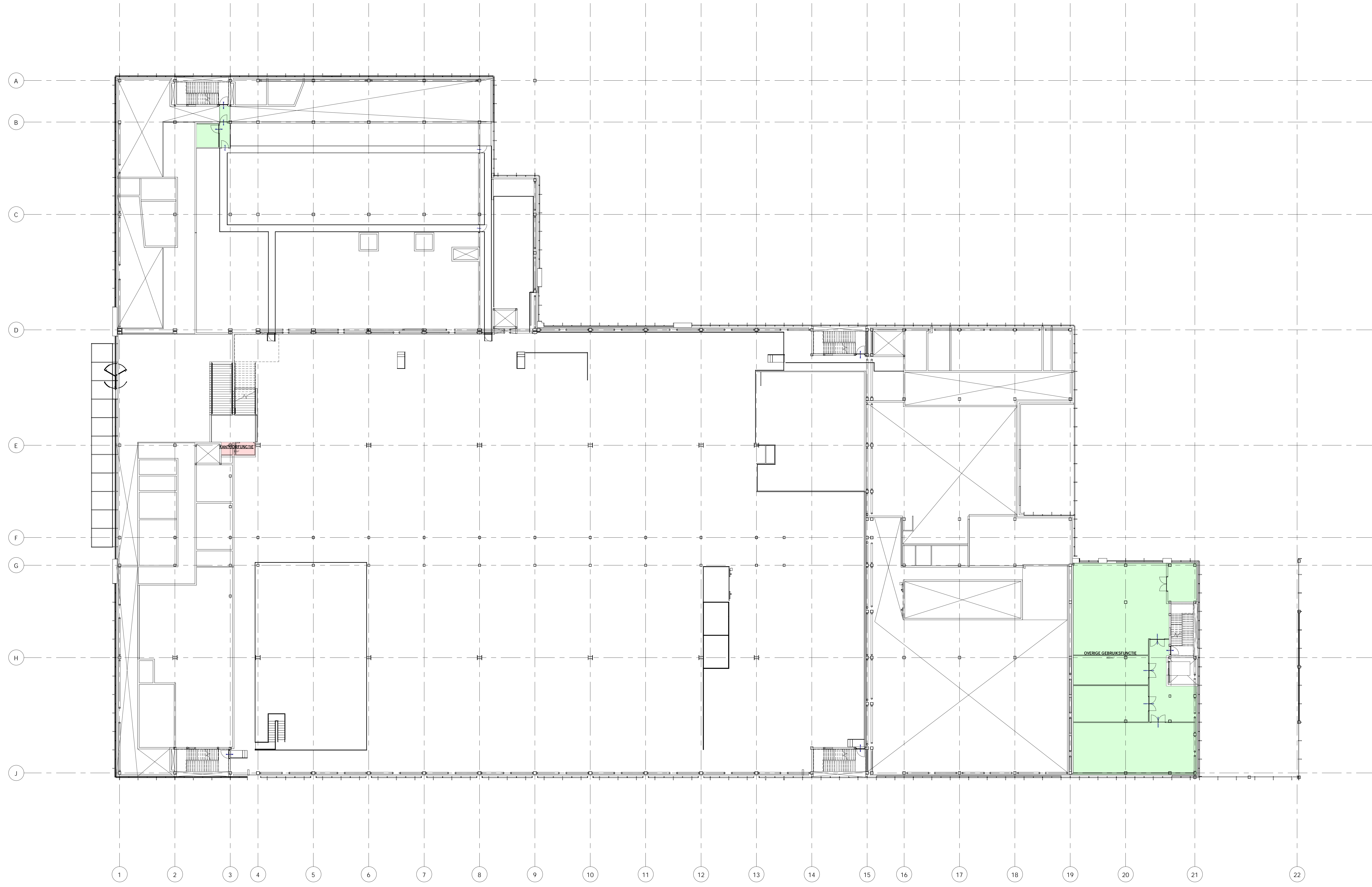


OPMERKING
 DE TEKENINGEN EN ANDERE INFORMATIE OP DEZE TEKENING ZIJN EIGENDOM VAN BRISTOL MYERS SQUIBB. TECHNICAL OPERATIONS DIVISION, FACILITIES ENGINEERING EN WORDT AAN U UITGELEEND ONDER VOORBEHOUD VAN TERUGGAVE OP VERODER EN OP DE LITTIJNKELEKE VOORWAARDE DAT ALLE VERTROUWELIJKE ONDERWERPEN STRIKT VERTROUWELIJK WORDEN GEMOUDE EN NIET ZAL WORDEN GEBRUKT OP EEN WUZE DIE SCHADELIK IS VOOR DE BELANGEN VAN BRISTOL MYERS SQUIBB. TECHNICAL OPERATIONS DIVISION, FACILITIES ENGINEERING EN VOOR GEEN ENKEL ANDER ODEL DAN ODEZ LEMNG.

GEBRUKERSOPPERVLAKTE (GO)

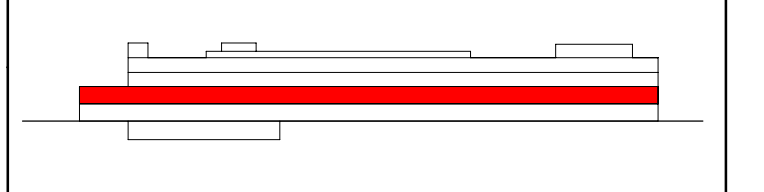
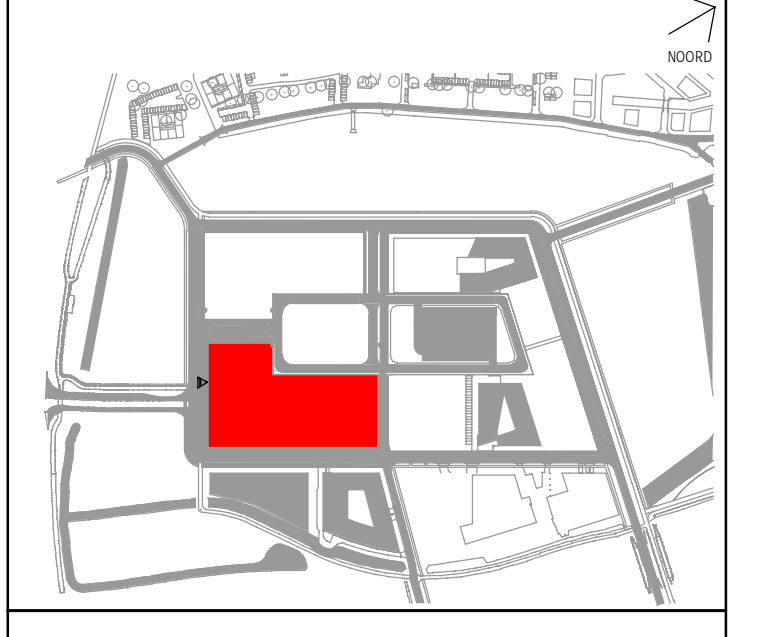
KANTOORFUNCTIE	8 m²
OVERGE GEBRUKSPUNCTIE	419 m²



GOEDGEKEURD DOOR:

GETEKEND: KC

RC



A	15/06/2021	DEFINITIEF	MB
REV.	DATUM	OMSCHRIJVING	AKK

Bristol Myers Squibb

TITEL: MEZZANNE (GO)

PROJECT: EU CELL THERAPY FACILITY

FASE: OMGEVINGSVERGUNNING

LOCATIE: LEIDEN BIO SCIENCE PARK NETHERLANDS

CAR:	N.A.	BLADNR:
DATUM:	15/06/2021	TEKENINGNR:
SCHAL:	V. 200	TEKENINGNR:
PRJ MGR:	RC	LEI-310-A-25-013-PM1
ONTWERPER:	KC	
LEVERANDEUR:	N.A.	
AUTEUR:	KC	
DISCIPLINE:	A	
SYSTEME:	N.A.	
SYSTEME:	N.A.	
APPARATUUR:	N.A.	
CSI CATEGORIE:	N.A.	
OBJECT NAME:	N.A.	
DOCUMENT TYPE:	N.A.	
AFDELING:	N.A.	