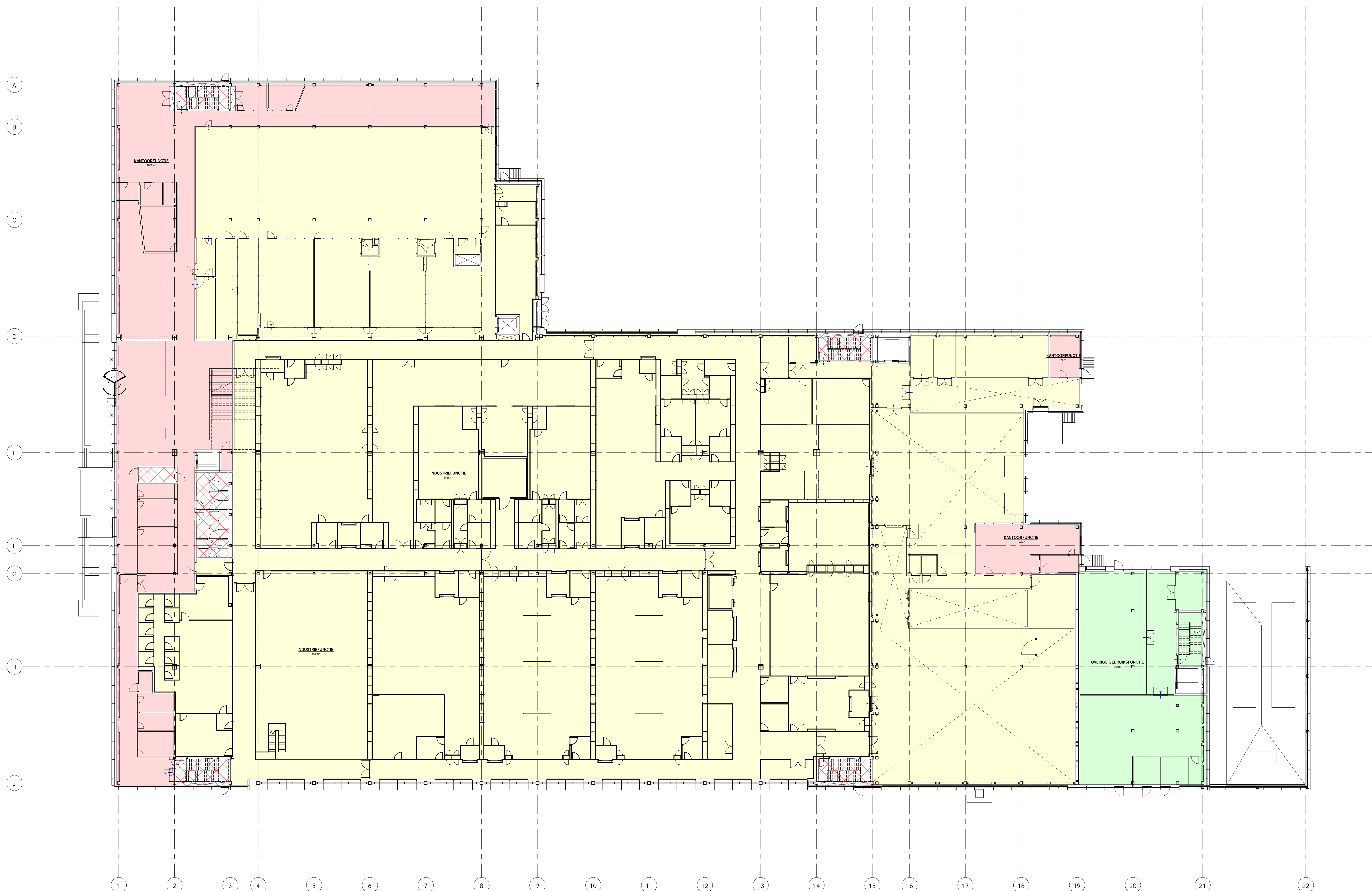


OPMERKING
 DE TEKENINGEN EN ANDERE INFORMATIE OP DEZE TEKENING ZIJN EIGENDOM VAN BRISTOL MYERS SQUIBB TECHNICAL OPERATIONS DIVISION, FACILITIES ENGINEERING EN WORDT AAN U UITGELEEND ONDER VOORBEHOUD VAN TERUGGAVE OP VERODER EN OP DE LITTOURKEELIJKE VOORWAARDE DAT ALLE VERTROUWELIJKE ONDERWERPEN STRIKT VERTROUWELIJK WORDEN GEBEHOUWEN EN NIET ZAL WORDEN GEBRUIKT OP EEN WIJZE DIE SCHADELIJK IS VOOR DE BELANGEN VAN BRISTOL MYERS SQUIBB TECHNICAL OPERATIONS DIVISION, FACILITIES ENGINEERING EN VOOR GEEN ENKEL ANDER DOEL DAN DEZE LEENING.

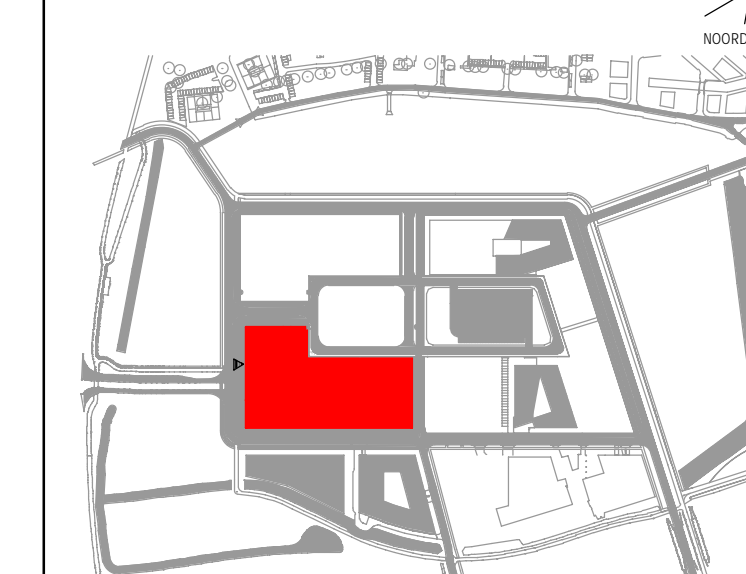
GEBRUIKERSOPPERVLAKTE (G0)	
GEMEENSCHAPPELIJKE RUMTEN	149 m ²
INDUSTRIEFUNCTIE	7328 m ²
KANTOORFUNCTIE	1145 m ²
OVERIGE GEBRUIKSFUNCTIE	432 m ²



GOEDGEKEURD DOOR:

GETEKEND: KC

RC



A	15/06/2021	DEFINITIEF	MB
REV.	DATUM	OMSCHRIJVING	AKK

Bristol Myers Squibb

TITEL: BEGANE GROND (G0)

PROJECT: EU CELL THERAPY FACILITY

FASE: OMGEVINGSVERGUNNING

LOCATIE: LEIDEN BIO SCIENCE PARK NETHERLANDS

CAR:	N.A.	BLADNR:
DATUM:	15/06/2021	TEKENINGNR:
SCHAL:	1:200	TEKENINGNR:
PRJ MGR:	RC	LEI - 310 - A - 25 - 012 - PMT
ONTWERPER:	KC	
LEVERANDEUR:	N.A.	
AUTEUR:	KC	
DISCIPLINE:	A	
SYSTEME:	N.A.	
SYSTEME:	N.A.	
APPARATUUR:	N.A.	
CSI CATEGORIE:	N.A.	
OBJECT NAAM:	N.A.	
DOCUMENT TYPE:	N.A.	
AFDELING:	N.A.	