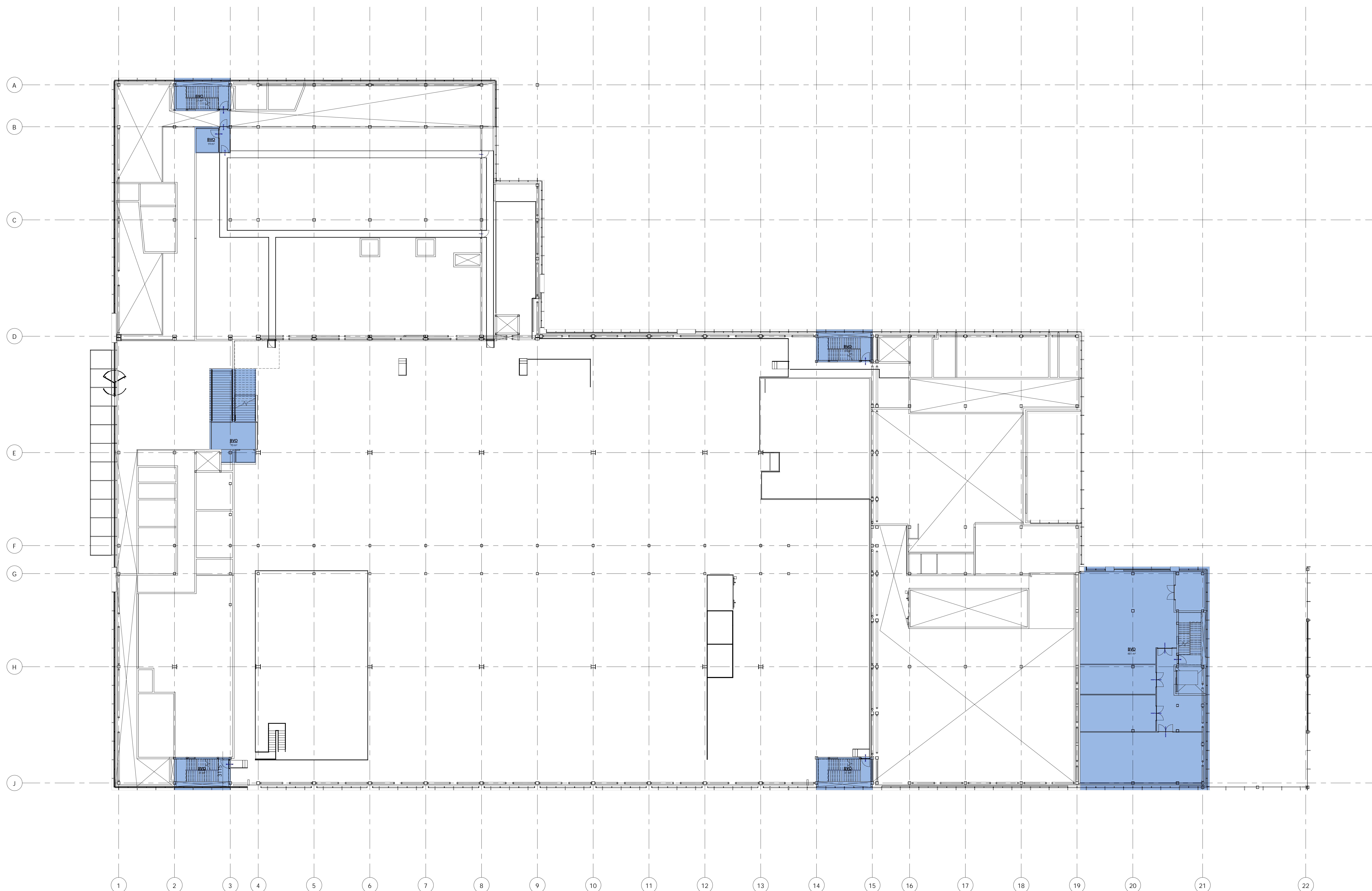


OPMERKING
 DE TEKENINGEN EN ANDERE INFORMATIE OP DEZE TEKENING ZIJN EIGENDOM VAN BRISTOL MYERS SQUIBB. TECHNICAL OPERATIONS DIVISION, FACILITIES ENGINEERING EN WORDT AAN U UITGELEEND ONDER VOORBEHOUD VAN TERUGGAVE OP VEROOFFEN EN OP DE LITTEERKEUKLE VOORWAARDE DAT ALLE VERTROUWELIJKE ONDERWERPEN STRIKT VERTROUWELIJK WORDEN GEMOUDE EN NIET ZAL WORDEN GEBRUKT OP EEN WILZE DIE SCHADELIJK IS VOOR DE BELANGEN VAN BRISTOL MYERS SQUIBB. TECHNICAL OPERATIONS DIVISION, FACILITIES ENGINEERING EN VOOR GEEN ENKEL ANDER DOEL DAN DEZE LEMING.

BRUTO VLOEROPPERVLAKTE (BVO)

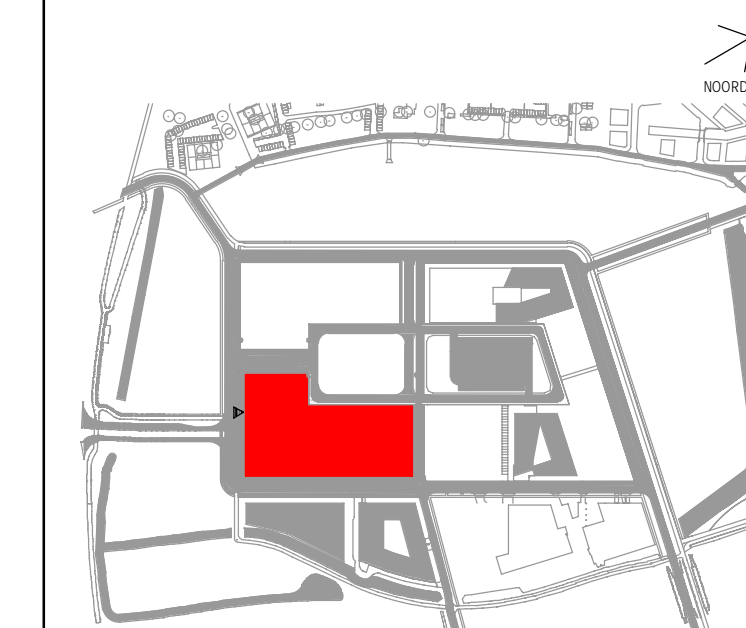
BVO 695 m²



GOEDGEKEURD DOOR:

GETEKEND: KC

RC



A	15/06/2021	DEFINITIEF	MB
REV.	DATE	DESCRIPTION	BY

Bristol Myers Squibb

TITEL: MEZZANNE (BVO)

PROJECT: EU CELL THERAPY FACILITY

FASE: OMGEVINGSVERGUNNING

LOCATIE: LEIDEN BIO SCIENCE PARK NETHERLANDS

CAR:	N.A.	BLADNR:
DATE:	15/06/2021	
SCHAL:	1:200	TEKENINGNR:
PRJ MGR:	RC	
ONTWERPER:	KC	LEI-310-A-25-00-PMT
LEVERANDEUR:	N.A.	
AUTEUR:	KC	
DISCIPLINE:	A	
SYSTEME:	N.A.	
SYSTEME:	N.A.	
APPARATUUR:	N.A.	
CSI CATEGORIE:	N.A.	
OBJECT NAME:	N.A.	
DOCUMENT TYPE:	N.A.	
AFDELING:	N.A.	