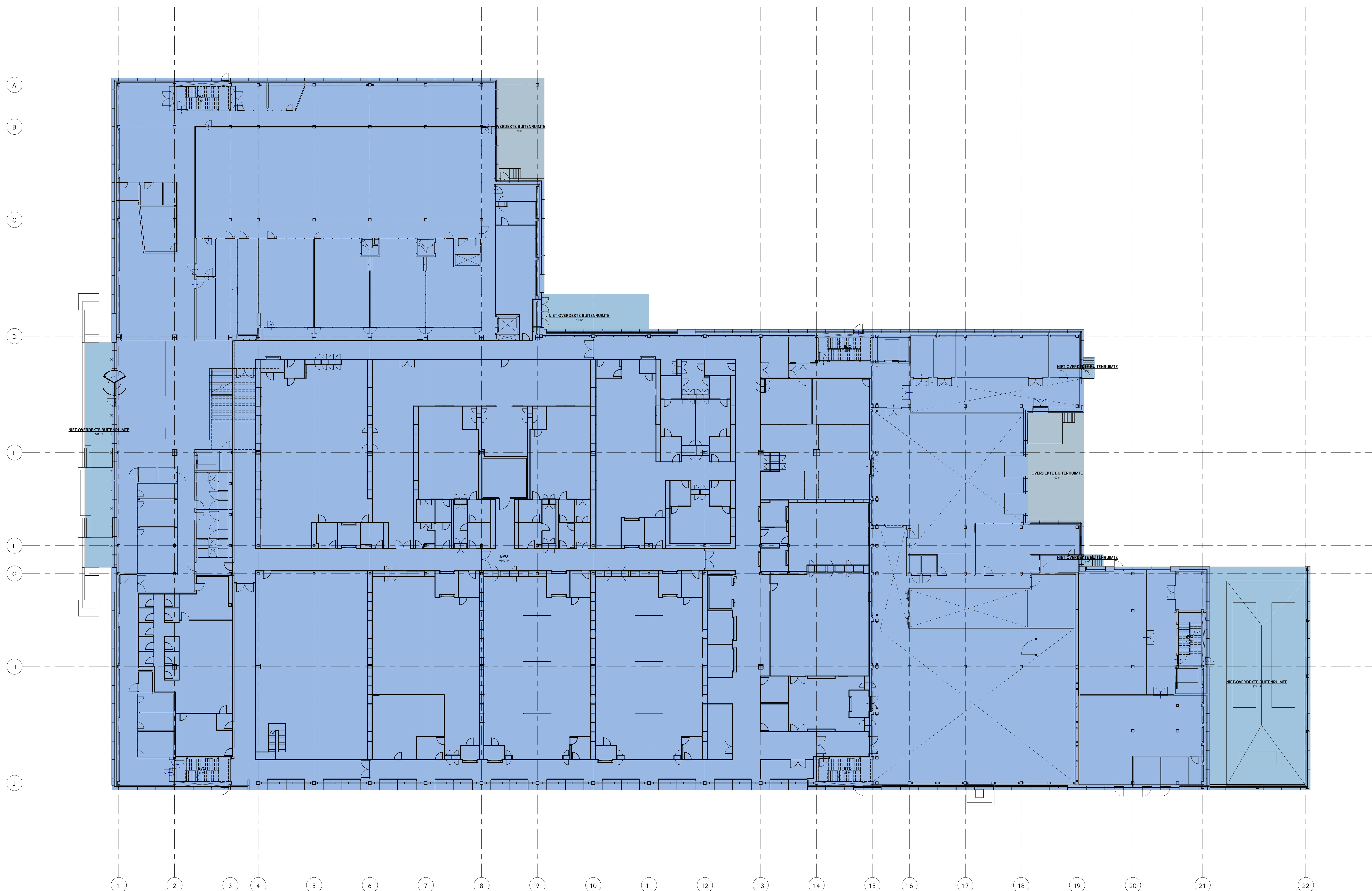


OPMERKING
 DE TEKENINGEN EN ANDERE INFORMATIE OP DEZE TEKENING ZIJN EIGENDOM VAN BRISTOL MYERS SQUIBB. TECHNICAL OPERATIONS DIVISION, FACILITIES ENGINEERING EN WORDT AAN U UITGELEEND ONDER VOORBEHOUD VAN TERUGGAVE OP VEROOER EN OP DE LITTEURKEUKELIKE VOORWAARDE DAT ALLE VERTROUWELIJKE ONDERWERPEN STRIJKT VERTROUWELIJK WORDEN GEMERKT EN NIET ZAL WORDEN GEBRUIKT OP EEN WILZE DIE SCHADELIJK IS VOOR DE BELANGEN VAN BRISTOL MYERS SQUIBB. TECHNICAL OPERATIONS DIVISION, FACILITIES ENGINEERING EN VOOR GEEN ENKEL ANDER DOEL DAN DEZE LEENING.

BRUTO VLOEROPPERVLAKTE (BVO)

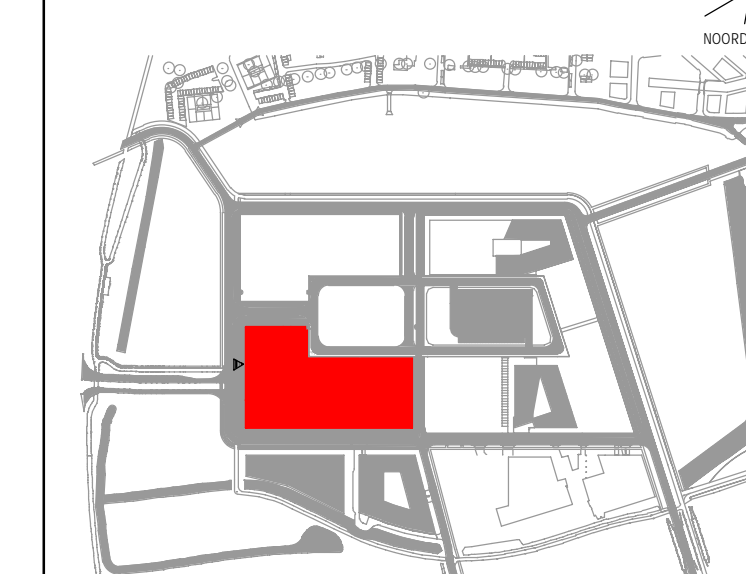
BVO	9546 m ²
NIET-OVERDEKTE BUITENRUIMTE	544 m ²
OVERDEKTE BUITENRUIMTE	177 m ²



GOEDGEKEURD DOOR:

GETEKEND: KC

RK



A	15/06/2021	DEFINITIEF	MB
REV.	DATUM	OMSCHRIJVING	AKK.

Bristol Myers Squibb

TITEL: BEGANE GROND (BVO)

PROJECT: EU CELL THERAPY FACILITY

FASE: OMGEVINGSVERGUNNING

LOCATIE: LEIDEN BIO SCIENCE PARK NETHERLANDS

CAR:	N.A.	BLADNR:	
DATUM:	15/06/2021	TEKENINGNR:	
SCHAL:	V. 200	TEKENINGNR:	
PRJ MGR:	RK	LEI-310-A-25-002-PM1	
ONTWERPER:	KC		
LEVERANDEUR:	N.A.		
AUTEUR:	KC		
DISCIPLINE:	A		
SYSTEME:	N.A.		
SYSTEME:	N.A.		
APPARATUUR:	N.A.		
CSI CATEGORIE:	N.A.		
OBJECT NAAM:	N.A.		
DOCUMENT TYPE:	N.A.		
AFDELING:	N.A.		