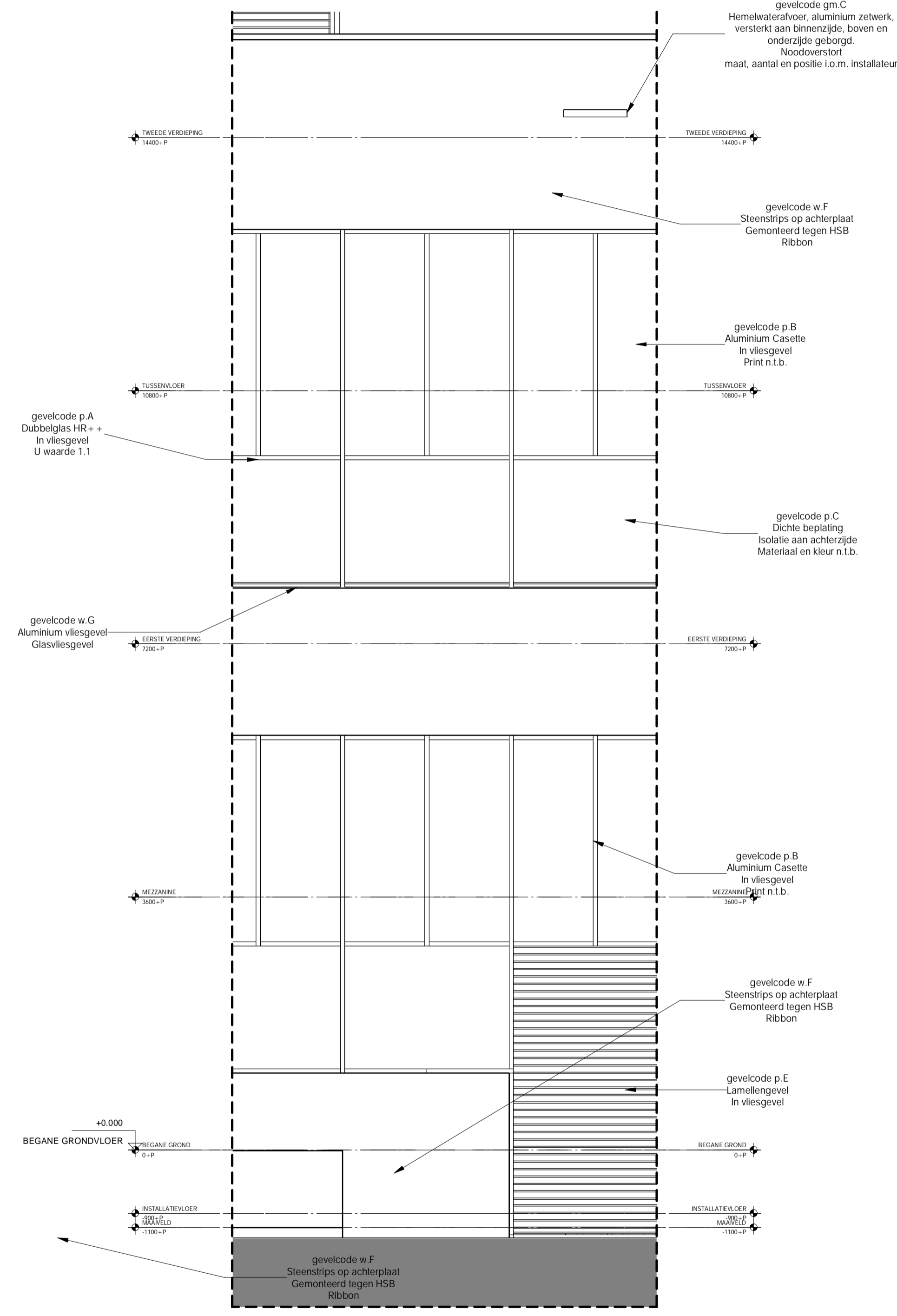
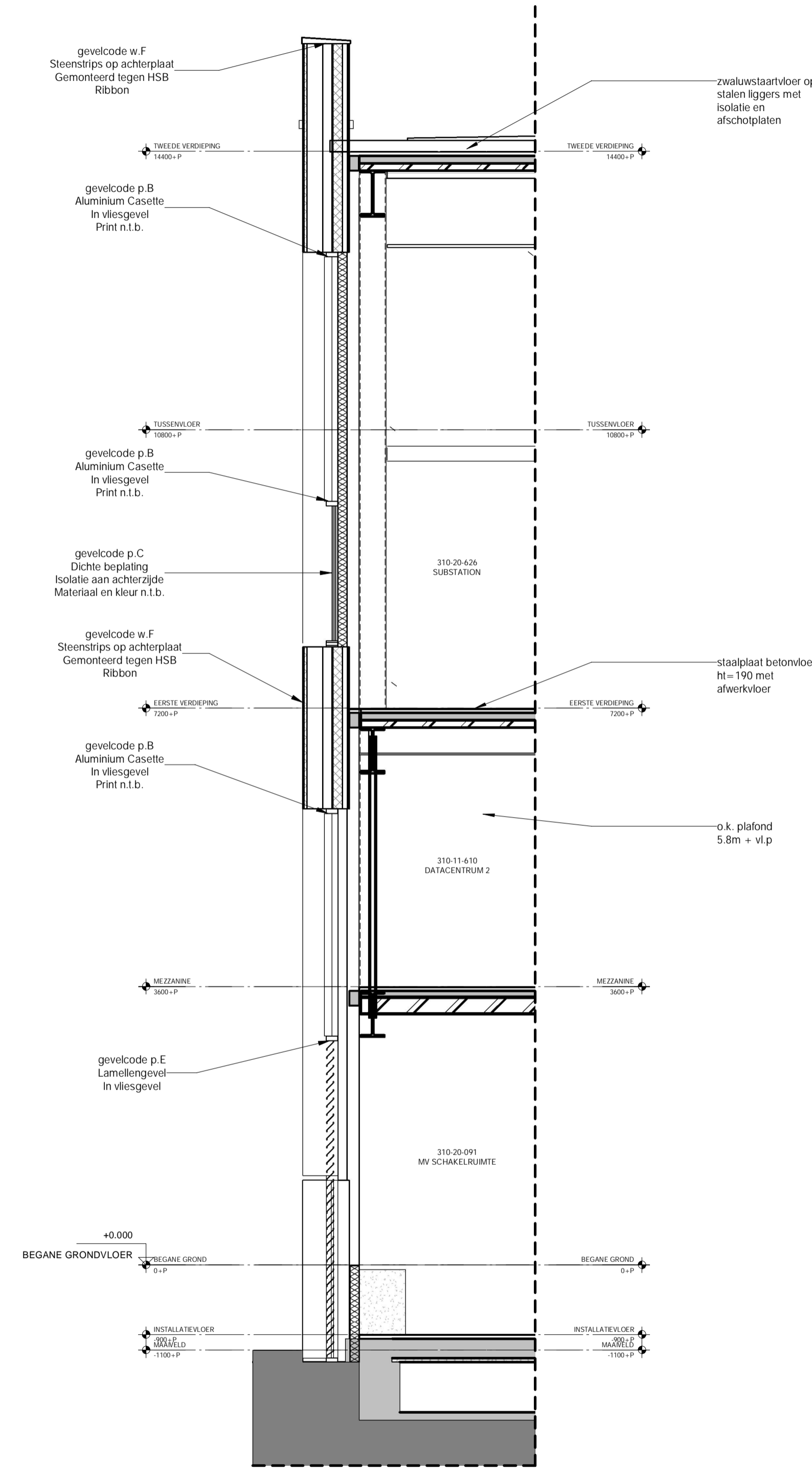
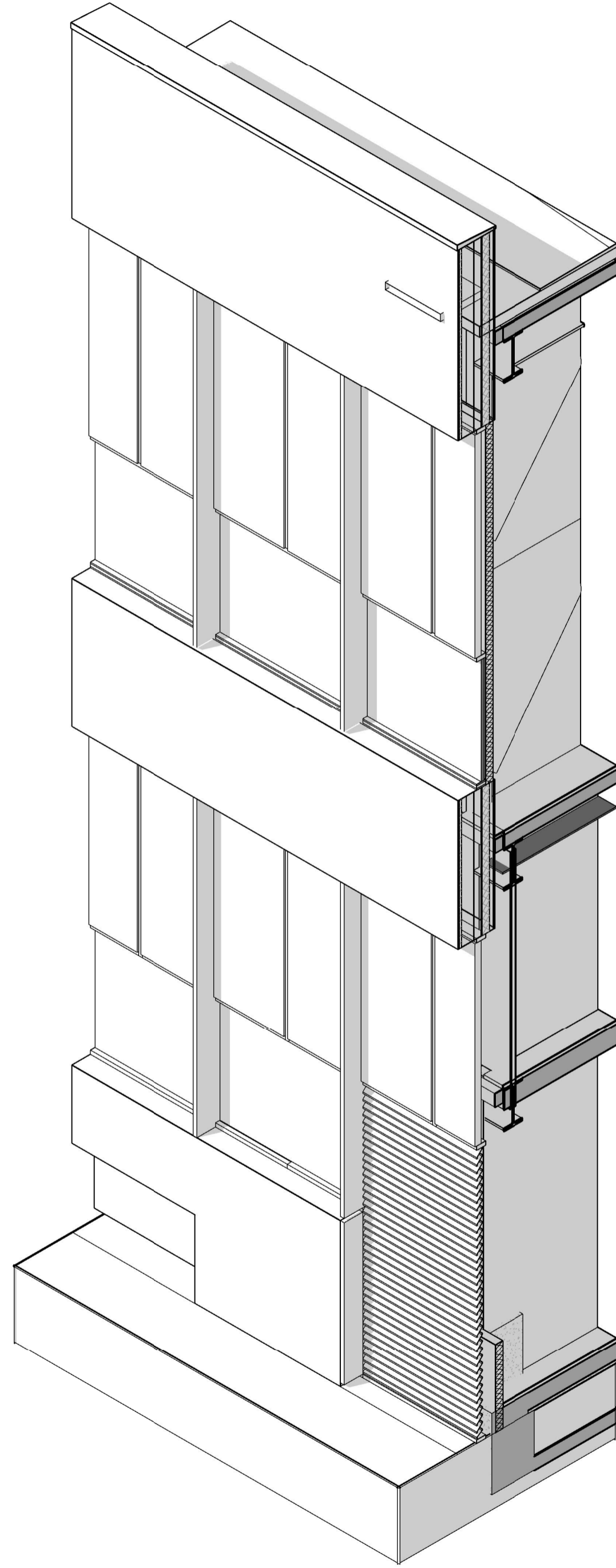


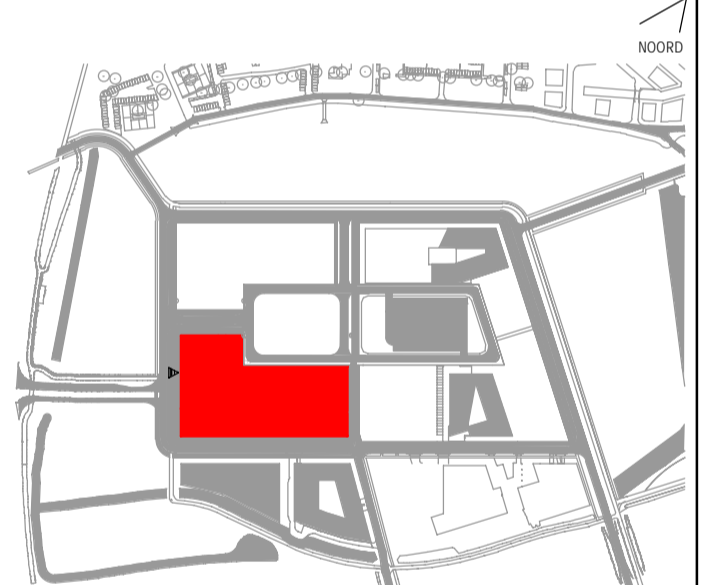
OPMERKING
 DE TEKENINGEN EN ANDERE INFORMATIE OP DEZE TEKENING ZIJN EIGENDOM VAN BRISTOL MYERS SQUIBB. TECHNICAL OPERATIONS DIVISIONS, FACILITIES ENGINEERING EN WORDT AAN U UITGELEEND ONDER VOORBEHOUD VAN TERUGGAVE OP VERZOEK EN OP DE UITDRUKKELIJKE VOORWAARDE DAT ALLE VERTROUWELIJKE ONDERWERPEN STRIKT VERTROUWELIJK WORDEN GEHOUDEN EN NIET ZAL WORDEN GEBRUIKT OP EEN WIJZE DIE SCHADELIJK IS VOOR DE BELANGEN VAN BRISTOL MYERS SQUIBB. TECHNICAL OPERATIONS DIVISION, FACILITIES ENGINEERING EN VOOR GEEN ENKEL ANDER DOEL DAN DEZE LENING.



GOEDGEKEURD DOOR:

GETEKEND: KC

RK



A	15/06/2021	DEFINITIEF	MB
REV		OMSCHRIJVING	AKK

Bristol Myers Squibb

TITEL: techn. fragm. 010 LAMELLENWAND

PROJECT: EU CELL THERAPY FACILITY

FASE:

LOCATIE: LEIDEN BIO SCIENCE PARK NETHERLANDS

CAR:	N.A.	BLADNR:	
DATE:	15/06/2021		
SCHAAL:	1:50	TEKENINGNR:	
PRJ MGR:	RK		
ONTWERPER:	KC	LEI - 310 - A - 010 - 23 - PMT	
LEVERANCIER:	N.A.		
AUTEUR:	KC		
DISCIPLINE:	A		
SYSTEEM:	N.A.		
SYSTEEM:	N.A.		
APPARATUUR:	N.A.		

CSI CATEGORIE:	N.A.
OBJECT NAAM:	N.A.
DOCUMENT TYPE:	N.A.
AFDELING:	N.A.

Dak of vloer in contact met buitenlucht : Bouwbesluit: Rc > 7.5 m² K/W
 Gevel : Bouwbesluit: Rc > 4.7 m² K/W
 Interne deel tegen oververwarmde ruimte : Bouwbesluit: Rc > 4.7 m² K/W
 Begane grondvloer : Bouwbesluit: Rc > 3.7 m² K/W
 Ramen & deuren : Bouwbesluit: Uw < 1.34 W/m² K*
 Glasspecificatie : LTA.glas(kantoren): 67.8
 ZTA.glas(kantoren): 34.5
 LTA.glas(voorgevel): 67.0
 ZTA.glas(voorgevel): 33.4

Luchtdichtheid : Standaard waarde (NL: forfaitaire waarde) geen test benodigd, ter plaatse van cleanrooms aarseal aan de binnenzijde van de gevel.
 * (gemiddelde voor alle kantoren, HR++ dubbel glas, Uglass 1.0 gecombineerd met standaard kozijnen)