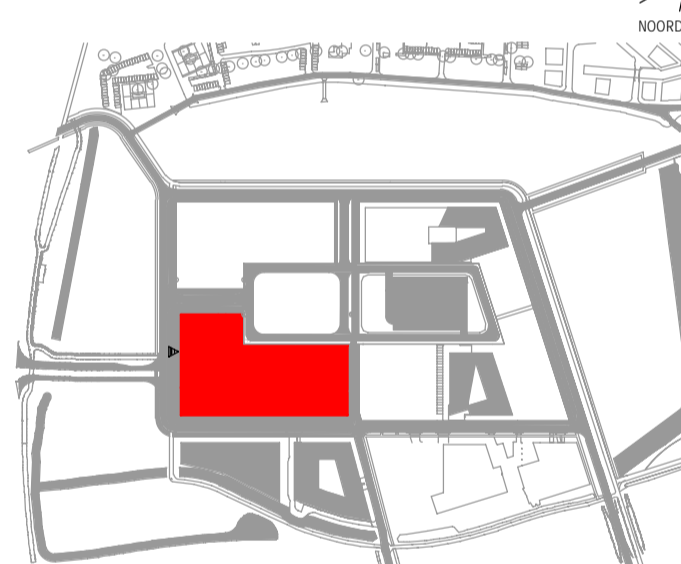


OPMERKING  
 DE TEKENINGEN EN ANDERE INFORMATIE OP DEZE TEKENING ZIJN EIGENDOM VAN BRISTOL MYERS SQUIBB. TECHNICAL OPERATIONS DIVISIONS, FACILITIES ENGINEERING EN WORDT AAN U UITGELEEND ONDER VOORBEHOUD VAN TERUGGAVE OP VERZOEK EN OP DE UITDRUKKELIJKE VOORWAARDE DAT ALLE VERTROUWELIJKE ONDERWERPEN STRICT VERTROUWELIJK WORDEN GEHOUDEN EN NIET ZAL WORDEN GEBRUIKT OP EEN WIJZE DIE SCHADELIJK IS VOOR DE BELANGEN VAN BRISTOL MYERS SQUIBB. TECHNICAL OPERATIONS DIVISION, FACILITIES ENGINEERING EN VOOR GEEN ENKEL ANDER DOEL DAN DEZE LENOING.

GOEDGEKEURD DOOR:

GETEKEND: KC

RK



|               |            |              |
|---------------|------------|--------------|
| A. 15/06/2021 | DEFINITIEF | MB           |
| REV1          | DATUM      | OMSCHRIJVING |
|               |            | AKK          |

Bristol Myers Squibb

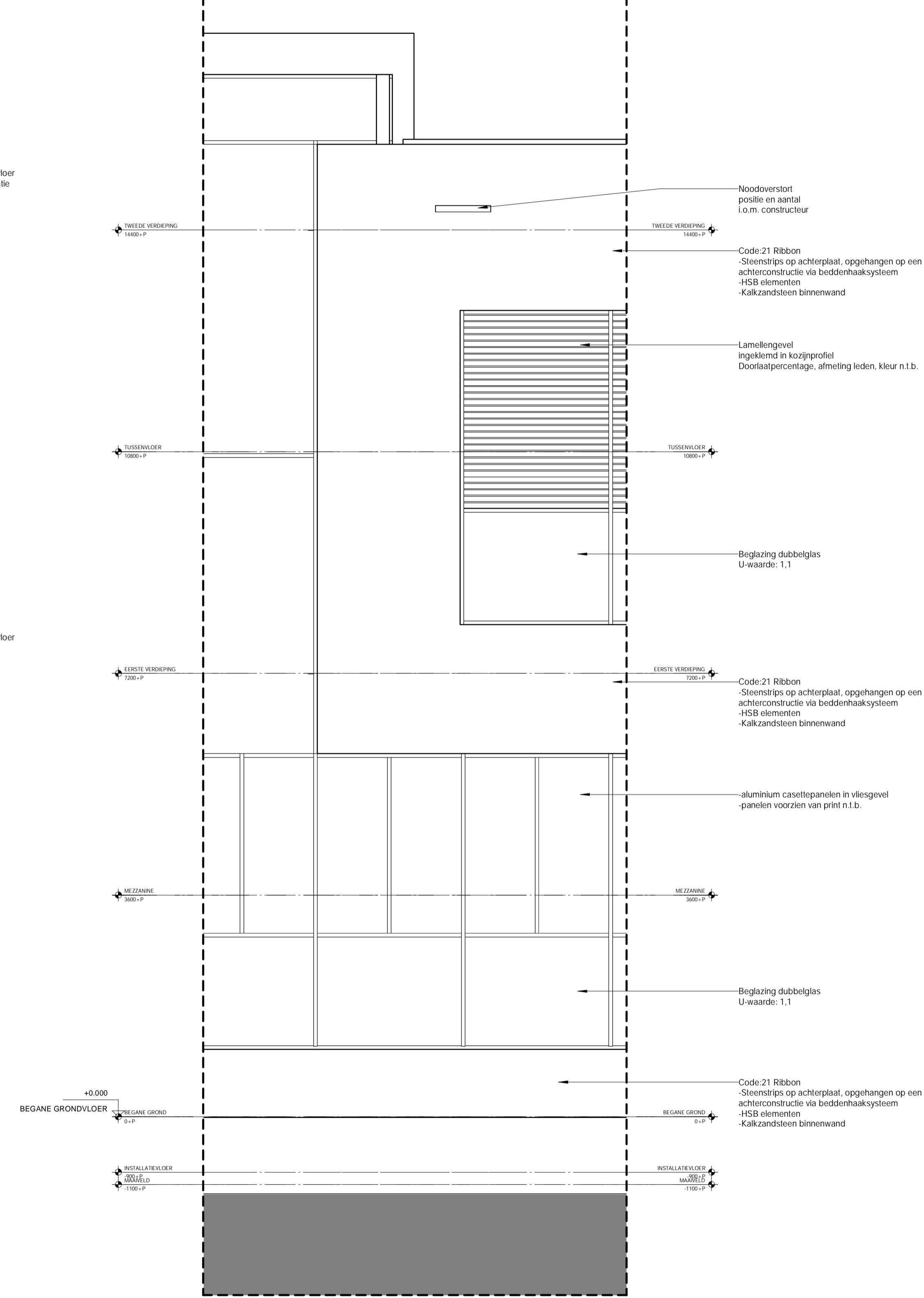
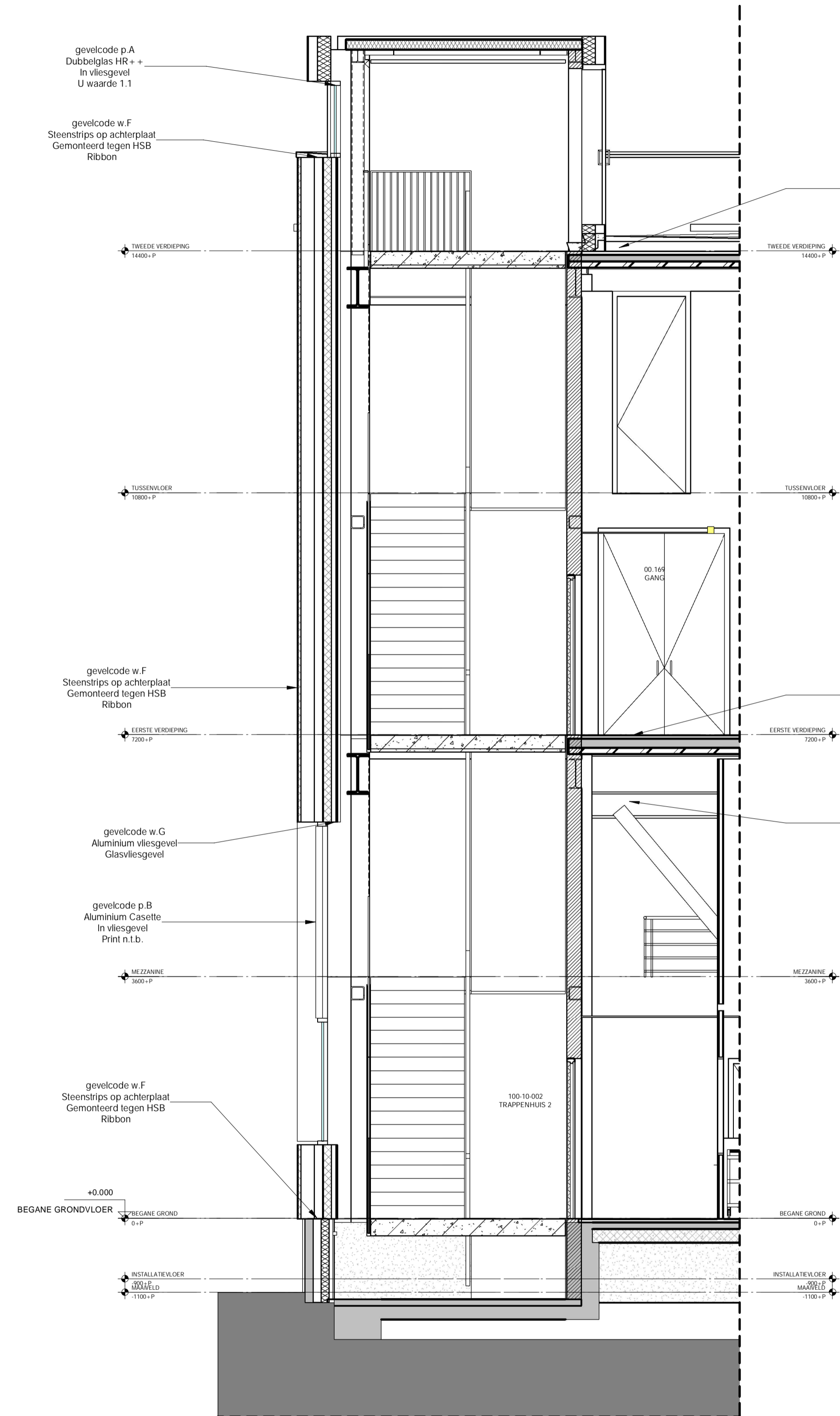
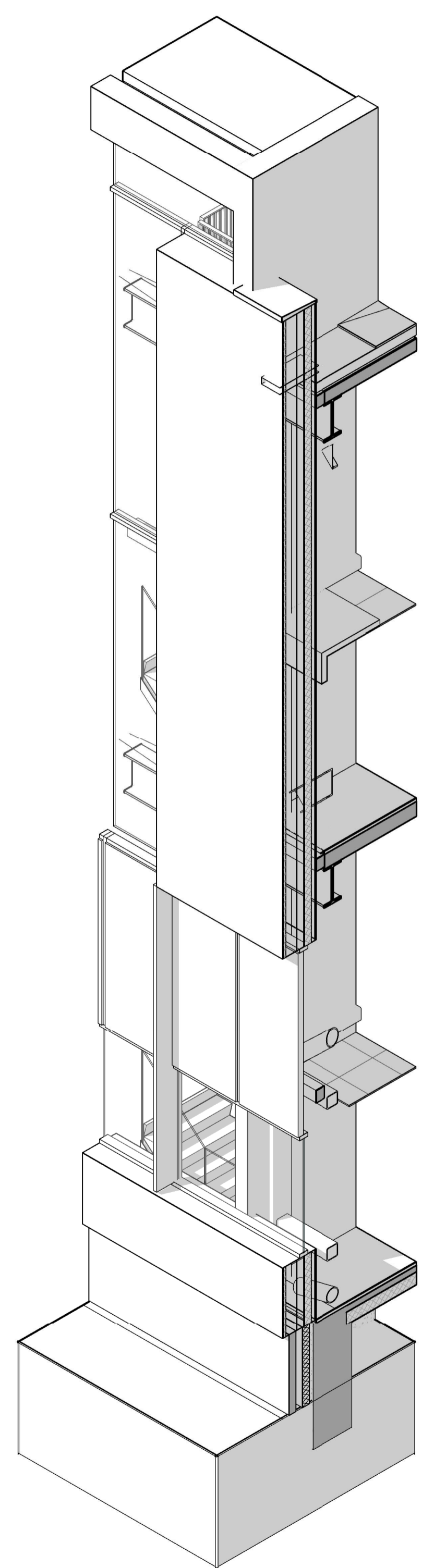
TITEL: techn. fragm. 06 TRAPPENHUIS

PROJECT: EU CELL THERAPY FACILITY

FASE:

LOCATIE: LEIDEN BIO SCIENCE PARK NETHERLANDS

|                     |                                |
|---------------------|--------------------------------|
| CAR#: N.A.          | BLADNR:                        |
| DATUM: 15/06/2021   |                                |
| SCHAAL: 1:50        | TEKENINGNR:                    |
| PROJ MGR: RK        |                                |
| ONTWERPER: KC       | LEI - 310 - A - 006 - 23 - PMT |
| LEVERANCIER: N.A.   |                                |
| AUTEUR: KC          |                                |
| DISCIPLINE: A       |                                |
| SYSTEEM: N.A.       |                                |
| SYSTEEM: N.A.       |                                |
| APPARATUUR: N.A.    |                                |
| CSI CATEGORIE: N.A. |                                |
| OBJECT NAAM: N.A.   |                                |
| DOCUMENT TYPE: N.A. |                                |
| AFDELING: N.A.      |                                |



Dak of vloer in contact met buitenlucht: Bouwbesluit: Rc > 7,5 m² K/W  
 Gevel: Bouwbesluit: Rc > 4,7 m² K/W  
 Interne deel tegen oververwarmde ruimte: Bouwbesluit: Rc > 4,7 m² K/W  
 Begane grondvloer: Bouwbesluit: Rc > 3,7 m² K/W  
 Ramen & deuren: Bouwbesluit: Uw < 1,34 W/m² K\*  
 LTA glas(kantoren): 67,8  
 ZTA glas(kantoren): 34,5  
 LTA glas(voorgevel): 67,0  
 ZTA glas(voorgevel): 33,4  
 Glasspecificatie: 33,4  
 Luchtdichtheid: Standaard waarde (NL: forfaitaire waarde) geen test benodigd, ter plekke van cleanrooms aarseal aan de binnenzijde van de gevel.  
 \* (gemiddelde voor alle kantoren, HR++ dubbel glas, Uglass 1.0 gecombineerd met standaard kozijnen)