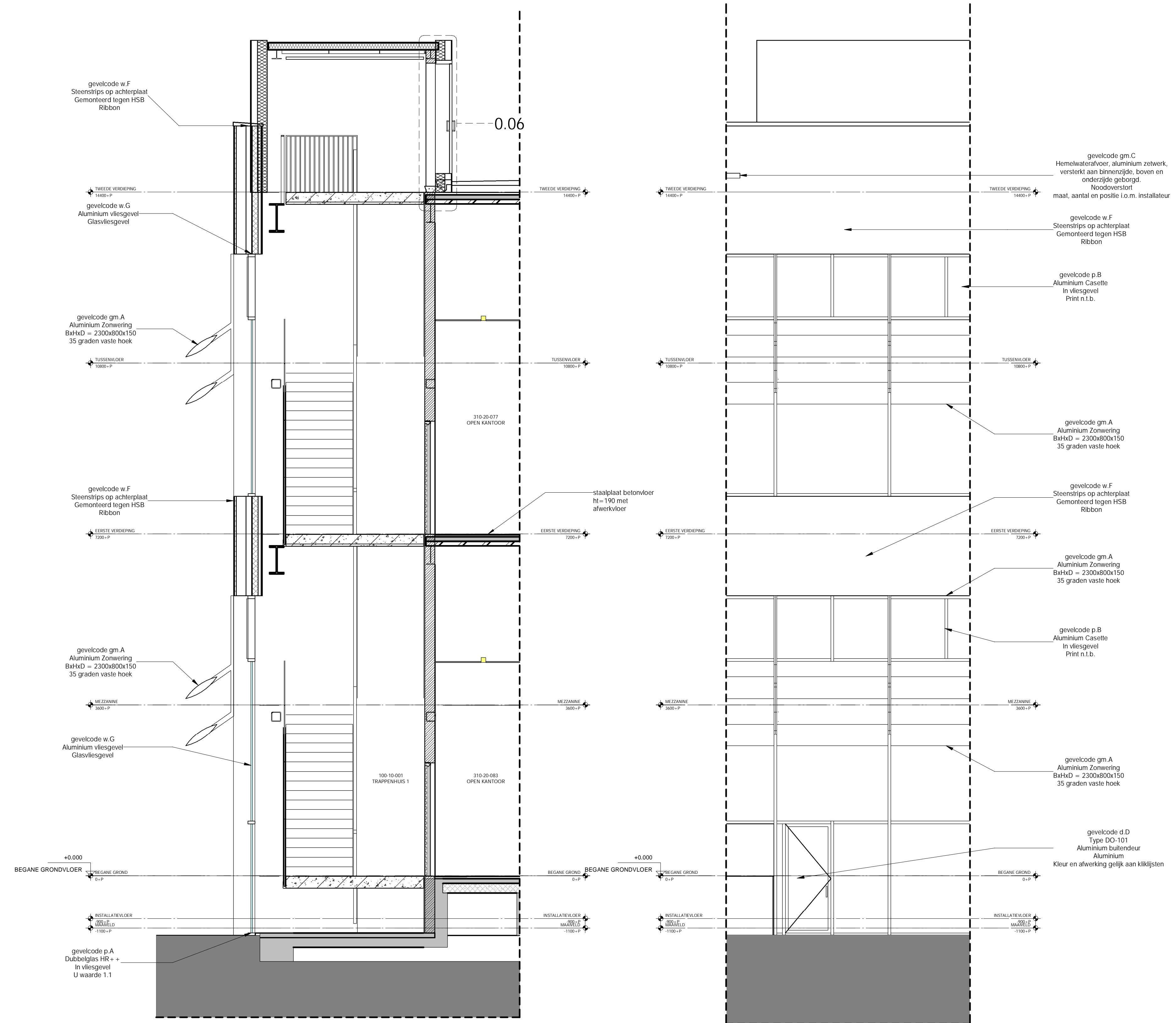
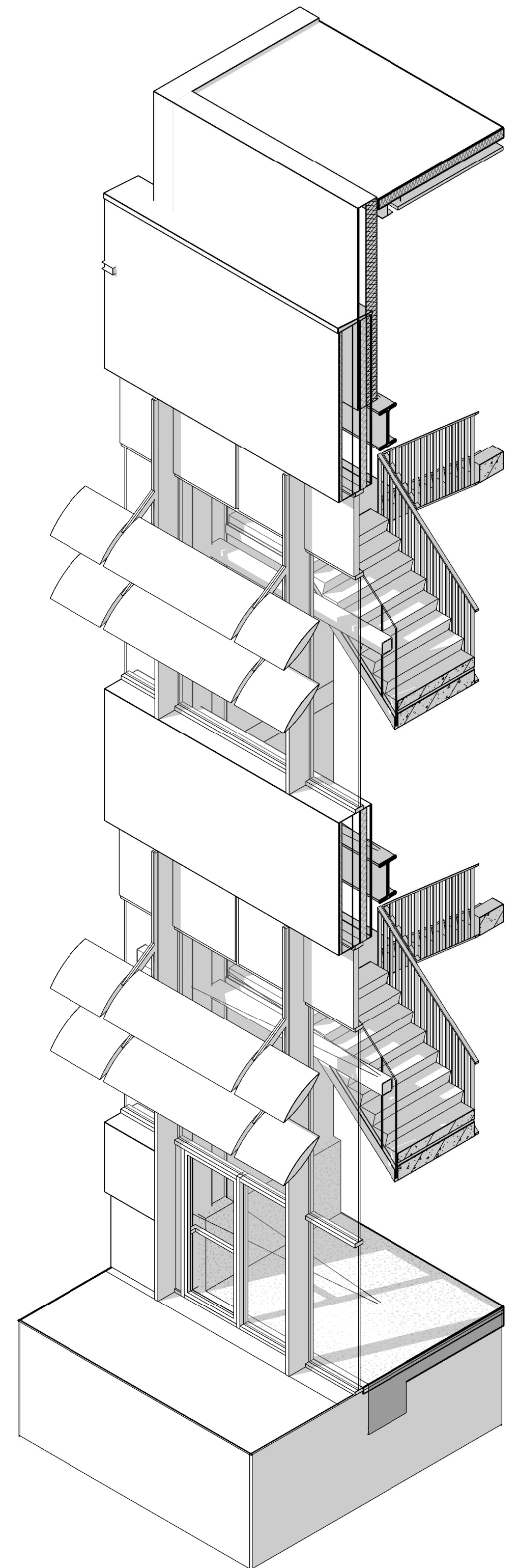


OPMERKING
 DE TEKENINGEN EN ANDERE INFORMATIE OP DEZE TEKENING ZIJN EIGENDOM VAN BRISTOL MYERS SQUIBB. TECHNICAL OPERATIONS DIVISIONS, FACILITIES ENGINEERING EN WORDT AAN U UITGELEEND ONDER VOORBEHOUD VAN TERUGGAVE OP VERZOEK EN OP DE UITDRUKKELIJKE VOORWAARDE DAT ALLE VERTROUWELIJKE ONDERWERPEN STRIKT VERTROUWELIJK WORDEN GEHOUDEN EN NIET ZAL WORDEN GEBRUIKT OP EEN WIJZE DIE SCHADELIJK IS VOOR DE BELANGEN VAN BRISTOL MYERS SQUIBB. TECHNICAL OPERATIONS DIVISION, FACILITIES ENGINEERING EN VOOR GEEN ENKEL ANDER DOEL DAN DEZE LENING.



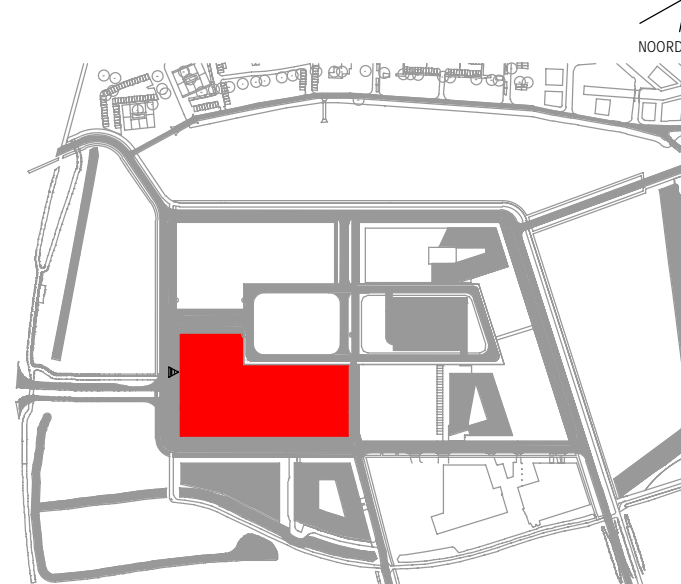
Dak of vloer in contact met buitenlucht: Bouwbesluit: Rc > 7.5 m² K/W
 Gevel: Bouwbesluit: Rc > 4.7 m² K/W
 Interne deel tegen onverwarmde ruimte: Bouwbesluit: Rc > 4.7 m² K/W
 Begane grondvloer: Bouwbesluit: Rc > 3.7 m² K/W
 Ramen & deuren: Bouwbesluit: Uw < 1.34 W/m² K*
 Glasspecificatie: LTA.glas(kantoren): 67.8
 ZTA.glas(kantoren): 34.5
 LTA.glas(voorgevel): 67.0
 ZTA.glas(voorgevel): 33.4

Luchtdichtheid: Standaard waarde (NL: forfaitaire waarde) geen test benodigd, ter plaatse van cleanrooms afseal aan de binnenzijde van de gevel.
 * (gemiddelde voor alle kantoren, HR + dubbel glas, Uglass 1.0 gecombineerd met standaard kozijnen)

GOEDGEKEURD DOOR:

GETEKEND: KC

RK



A. 15/06/2021	DEFINITIEF	MB
REV1	DATUM	OMSCHRIJVING
		AKK



TITEL: techn. fragm. 03 TRAPPENHUIS

PROJECT: EU CELL THERAPY FACILITY

FASE:

LOCATIE: LEIDEN BIO SCIENCE PARK NETHERLANDS

CAR:	N.A.	BLADNR:
DATUM:	15/06/2021	
SCHAAL:	1:50	TEKENINGNR:
PRJ MGR:	RK	
ONTWERPER:	KC	LEI - 310 - A - 003 - 23 - PMT
LEVERANCIER:	N.A.	
AUTEUR:	KC	
DISCIPLINE:	A	
SYSTEEM:	N.A.	
SYSTEEM:	N.A.	
APPARATUUR:	N.A.	

CSI CATEGORIE:	N.A.
OBJECT NAAM:	N.A.
DOCUMENT TYPE:	N.A.
AFDELING:	N.A.