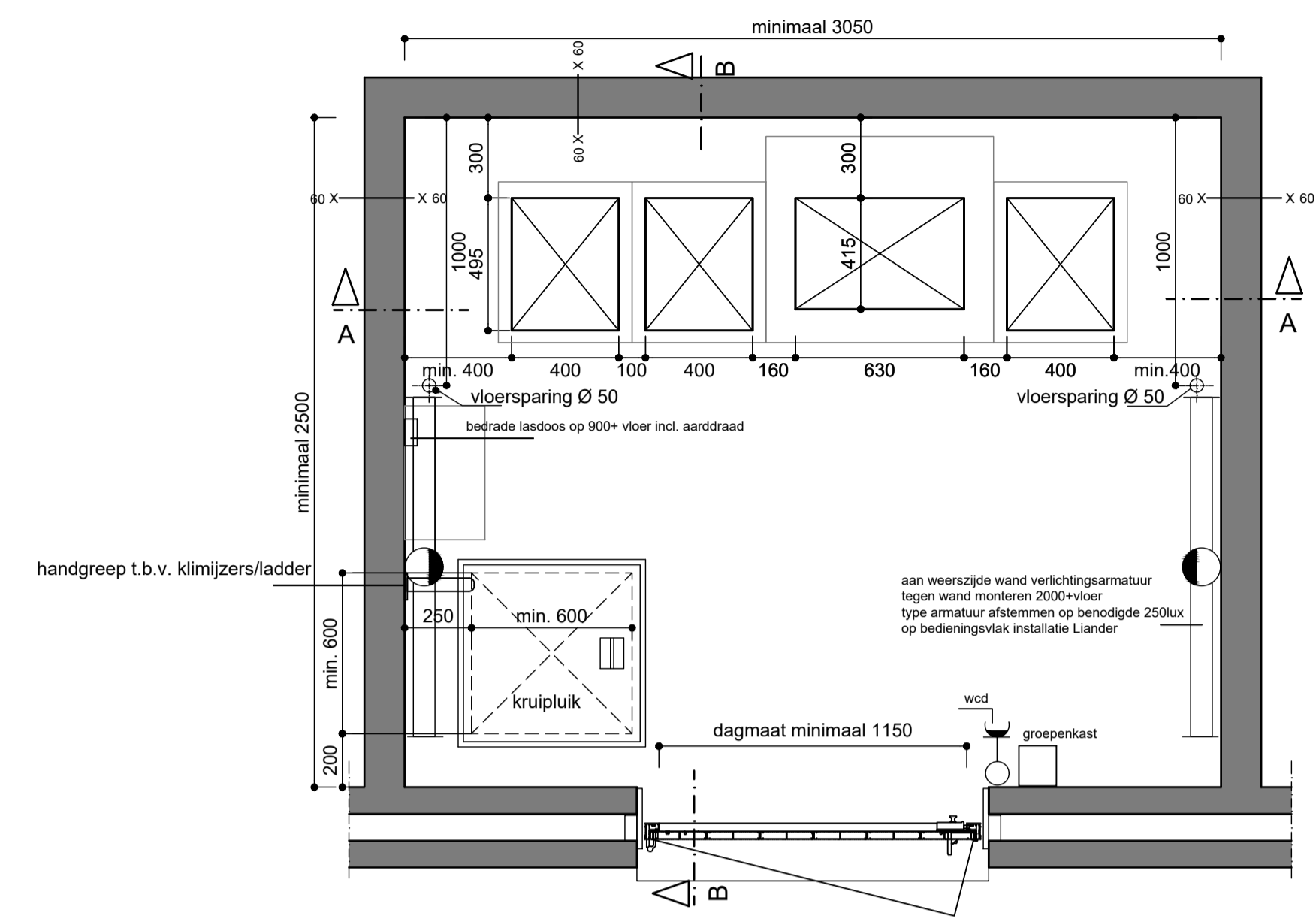


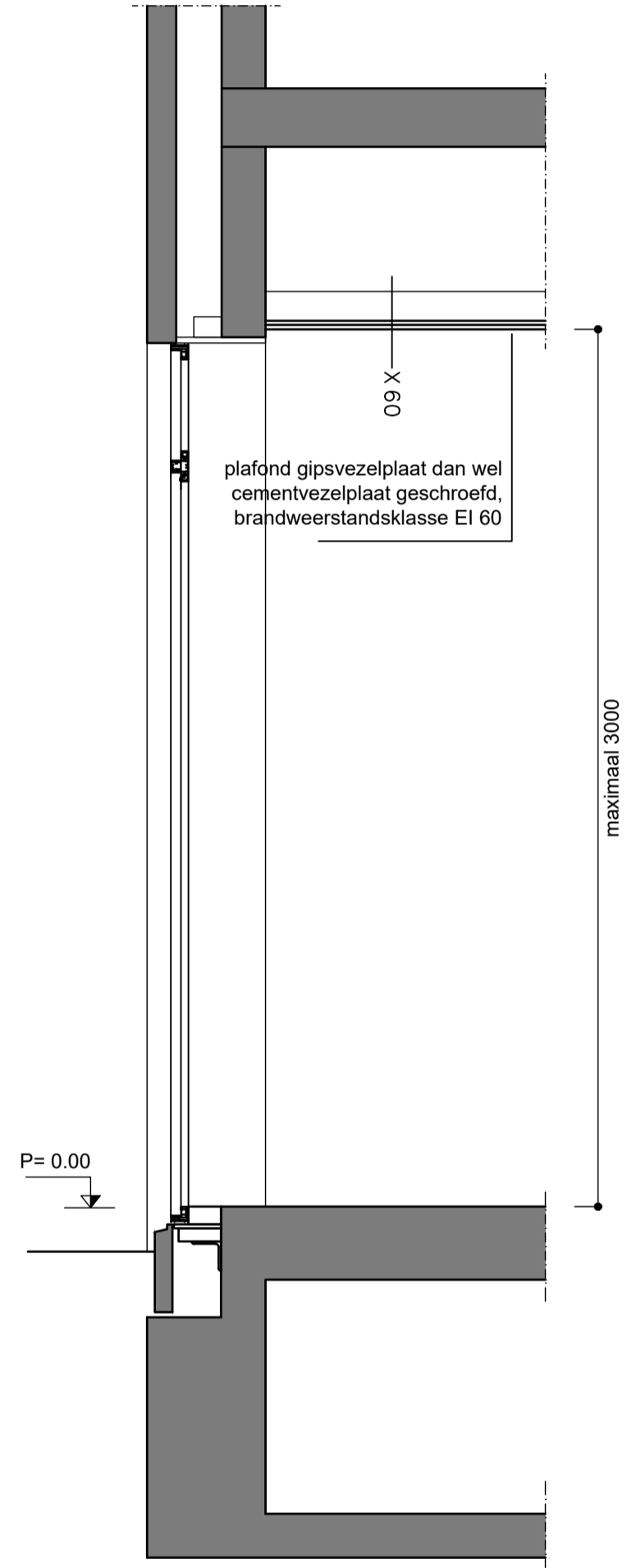
PLATTEGROND KELDER



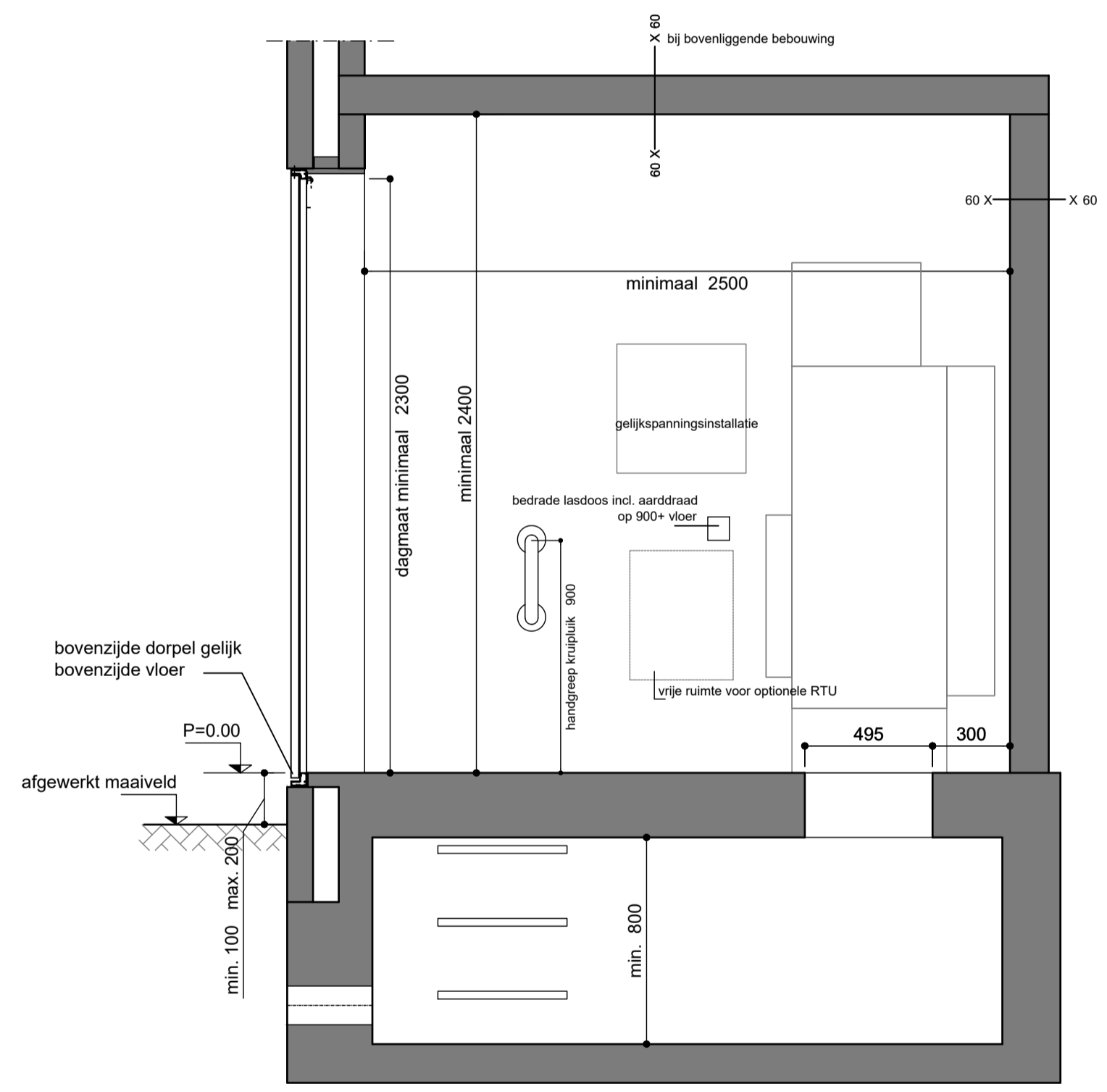
PLATTEGROND

locaties installatie Liander

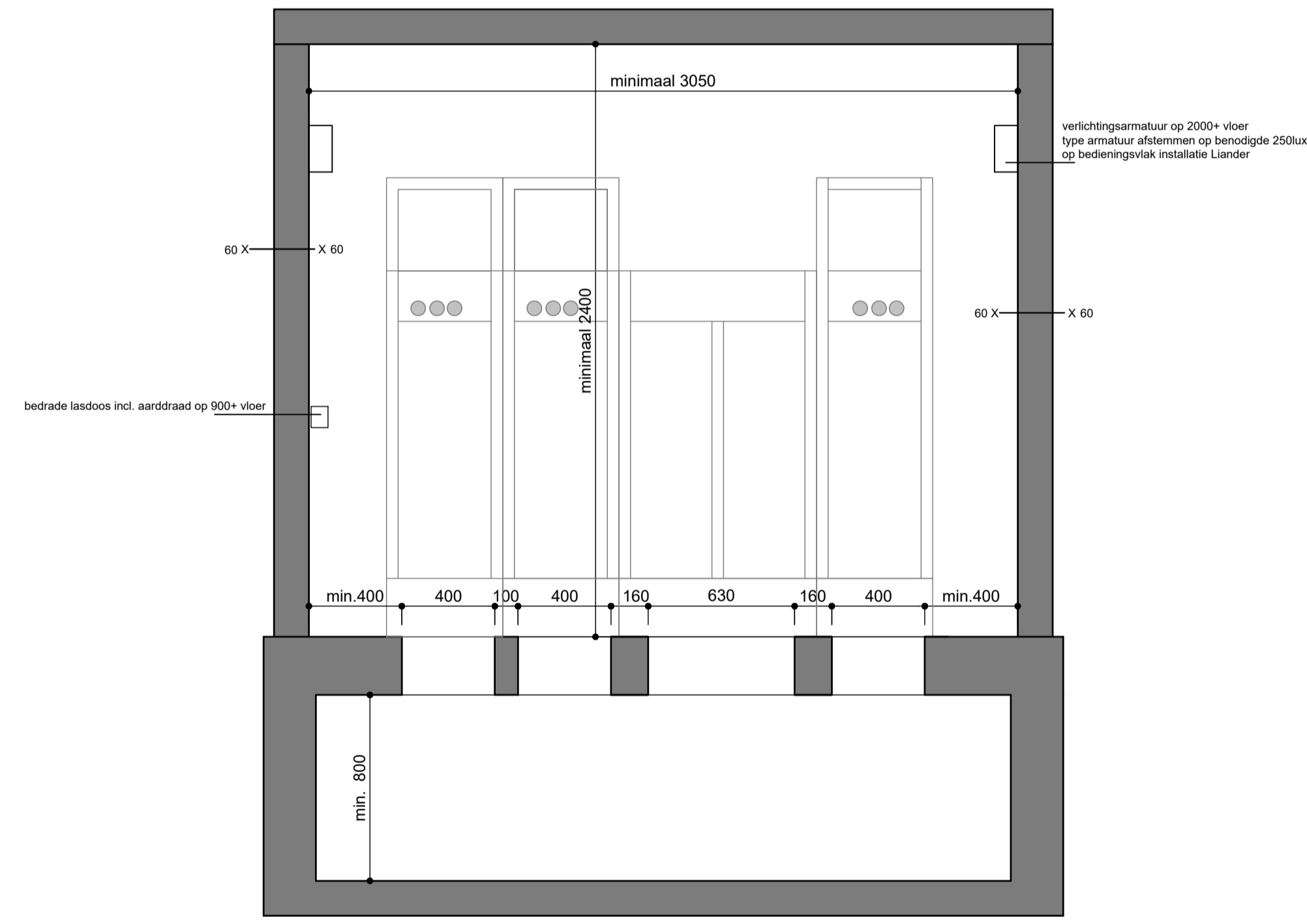
positie wcd, groepenkast, gelijkspanninginstallatie en lasdoos is voorkeurspositie. Afwijking mogelijk in overleg met, en ter goedkeuring Liander



VARIANT VERLAAGD PLAFOND

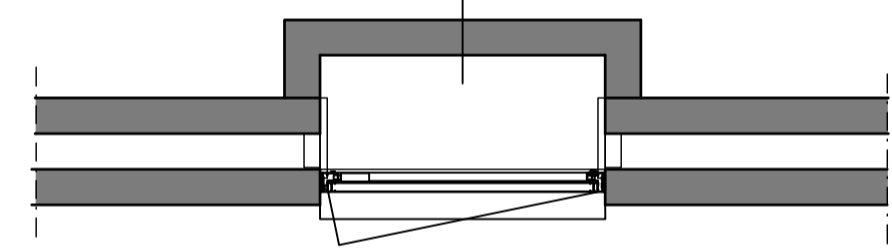


DOORSNEDE B-B



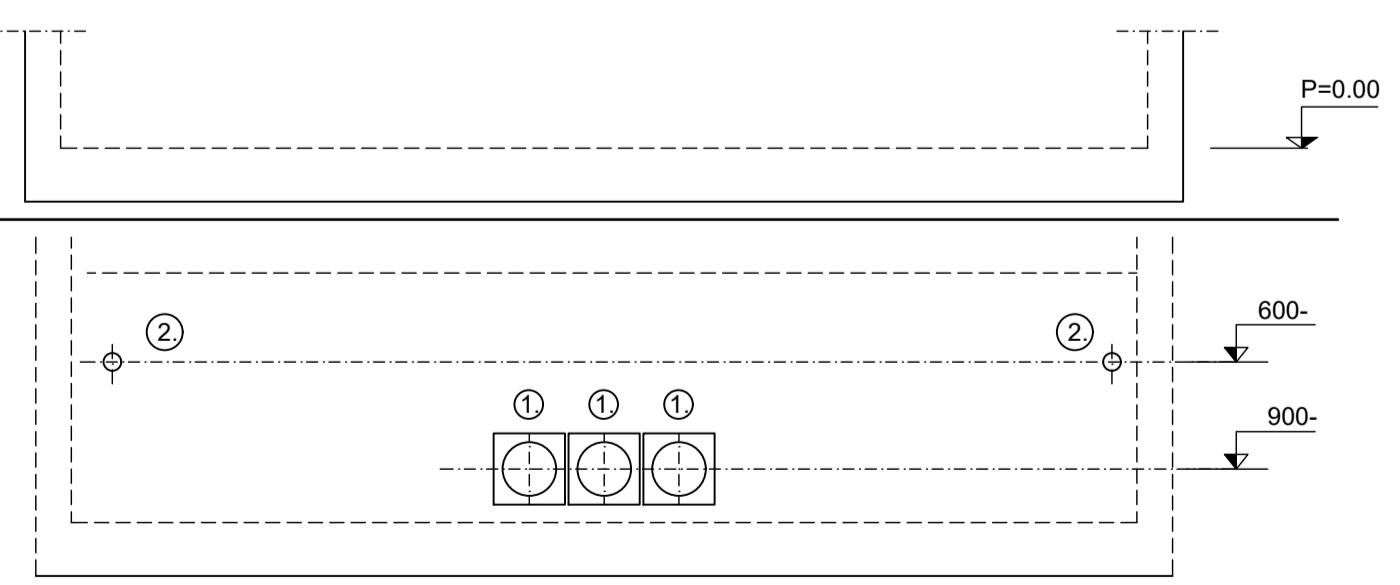
DOORSNEDE A-A

- positie en afmetingen van eventuele kast meetbedrijf niet voor Liander.
 - indien aansluitend op ruimte Liander dan positie kast meetbedrijf ter goedkeuring Liander, deze dient op tekening aangegeven te zijn.
 - wanden kast meetbedrijf dienen dan te voldoen aan eisen Liander zoals omschreven in Programma van Eisen S8035.



EVENTUELE MEETKAST

- ① - kabeldoorvoering ms-kabels (instortvoorziening en afdichting) dient vanaf het moment van aanbrengen blijvend vloeistofdicht te zijn en geschikt te zijn om latere wijzigingen in aan te brengen
- ② - kabeldoorvoering aarddraad (instortvoorziening en afdichting) dient vanaf het moment van aanbrengen blijvend vloeistofdicht te zijn en geschikt te zijn om latere wijzigingen in aan te brengen



Bij betreedbare inkoopruimtes voor AC6 klant aansluitingen met toepassing van een Xiria-E MS-schakelinstallatie hanteert Liander standaard een afblaasrichting naar beneden. De betreedbare inkoopruimte dient hierop ontworpen en beproefd te zijn. In het stationsontwerp dat verstrekt wordt door de opdrachtgever dient dit ter verificatie duidelijk op tekening aangegeven te worden.

De verbinding van een AC6a aansluiting met standaard kwaliteit (n-1 veilig) wordt gerealiseerd met twee 5 MVA kabelcircuits.

De verbinding van een AC6b aansluiting met standaard kwaliteit (n-1 veilig) kan gerealiseerd worden met twee 10 MVA of drie 5 MVA kabelcircuits.

De verbinding van een AC6b aansluiting met afwijkende kwaliteit (n-veilig) kan gerealiseerd worden met één 10 MVA of twee 5 MVA kabelcircuits.

De keuze voor het aantal kabelcircuits voor de AC6b aansluiting is afhankelijk van de doorlaatwaarde van de vermogensschakelaars op het betreffende station van Liander (het onderstation, regelstation, of schakelstation) waar de inkoopruimte op wordt aangesloten.

In deze tekening is voor AC6b de uitvoering met twee 5 MVA of 10 MVA kabelcircuits weergegeven. Voor de uitvoering van een AC6b aansluiting met standaard kwaliteit (n-1 veilig) en drie 5 MVA kabelcircuits wordt verwezen naar tekening S8035-41. Voor de uitvoering van een AC6b aansluiting met afwijkende kwaliteit (n-veilig) en één 10 MVA kabelcircuit wordt verwezen naar tekening S8035-42.

WEERGEGEVEN MS-SCHAKELINSTALLATIE: EATON XIRIA-E CONFIGURATIE KKMV

INPANDIGE RUIMTE TRADITIONEEL GEBOUWD TEN BEHOEVE VAN INSTALLATIE LIANDER aansluiting AC6 met twee verbindingen toepasbaar voor :

- AC6a met twee 5 MVA verbindingen (standaard kwaliteit n-1 veilig)
- AC6b met twee 10 MVA verbindingen (standaard kwaliteit n-1 veilig)
- AC6b met twee 5 MVA verbindingen (afwijkende kwaliteit n-veilig)

component	gewicht	bijzonderheden
MS-schakelinstallatie	max. 1100kg	
DA-kast		
beveiligingskast		
kabelset DA-voorziening		
gelijkspanningsinstallatie	75kg	
gelijkmatig verdeelde belasting	200kg/m2	

liander
onderdeel van allander

geklemd	j. huisman	status	definitief	tek.nr.
datum	februari 2020	schaal	1:20	
gewijzigd A	december 2020	discipline	middenspanning	S8035-43
gewijzigd B		afmeting	A1	