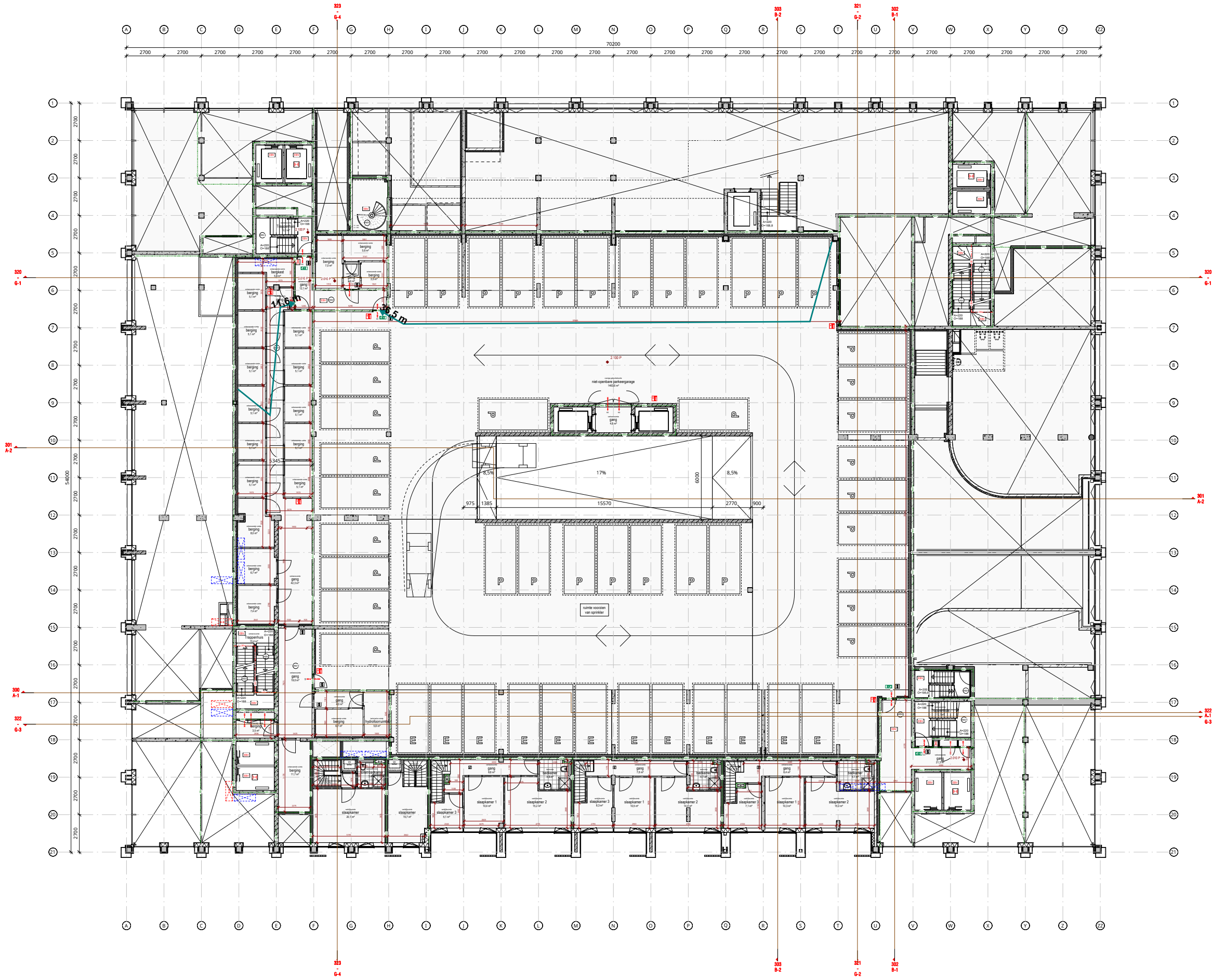


Bijlage I

Plattegronden brandveiligheid



RENVOOI MATERIALEN / SYMBOLEN

prefab beton	Metalstud binnen- en voorschotels
l.v.g. beton volgens vrijge constructeur	binnenwanden in de appartementen
HSB-element	binnenwanden t.p.v. netwer
isolatie minerale wol/thermogeleiding	buitenwanden
aluminium beglazing	buitenwanden 125 mm
natuursteen gevelbekleding	grondvloer
styroek kantplank	GP 200 KCO GGL 75/75 2.4 - WK 2, schiedingswand gesneden
stalen kolom gevuld met beton	GP 250 KCO GGL 100/100 2.4A, schiedingswand gesneden
l.v.g. betonnen kolom	GP 250 KCO GGL 100/100 2.4A, schiedingswand gesneden
stalen kolom	GP 250 KCO GGL 100/100 2.4A, schiedingswand gesneden
anthraciet dekplaat, zwaard	GP 250 KCO GGL 100/100 2.4A, schiedingswand gesneden
zandcement dakvloer	GP 250 KCO GGL 100/100 2.4A, schiedingswand gesneden
voor overige vloer-, plafond- en wandafwerkingen zie kleur- en materiaalkat en de technische omschrijving	GP 250 KCO GGL 100/100 2.4A, schiedingswand gesneden
kostprijsbepaling en kostprijsbepaling volgens leverancier	GP 250 KCO GGL 100/100 2.4A, schiedingswand gesneden
oprijplaat met rooster	GP 250 KCO GGL 100/100 2.4A, schiedingswand gesneden
oprijplaat met rooster	GP 250 KCO GGL 100/100 2.4A, schiedingswand gesneden
oprijplaat met rooster	GP 250 KCO GGL 100/100 2.4A, schiedingswand gesneden

RENVOOI BRANDVEILIGHEID

zelfsluitende deur	zelfsluitende deur, 30 minuten WEBCO
zelfsluitende deur, 30 minuten WEBCO	zelfsluitende deur, 30 minuten WEBCO
zelfsluitende deur, 30 minuten WEBCO	zelfsluitende deur, 30 minuten WEBCO
zelfsluitende deur, 30 minuten WEBCO	zelfsluitende deur, 30 minuten WEBCO
zelfsluitende deur, 30 minuten WEBCO	zelfsluitende deur, 30 minuten WEBCO
zelfsluitende deur, 30 minuten WEBCO	zelfsluitende deur, 30 minuten WEBCO
zelfsluitende deur, 30 minuten WEBCO	zelfsluitende deur, 30 minuten WEBCO
zelfsluitende deur, 30 minuten WEBCO	zelfsluitende deur, 30 minuten WEBCO
zelfsluitende deur, 30 minuten WEBCO	zelfsluitende deur, 30 minuten WEBCO
zelfsluitende deur, 30 minuten WEBCO	zelfsluitende deur, 30 minuten WEBCO

RENVOOI REGELGEVING

minimale RC-waarden:

gevels	4.5 m2/W
daken	6.0 m2/W
plafonds uitkragingen	6.0 m2/W
begane grondvloer	3.5 m2/W

U-waarden:

gevels	1.0 W/m2K
--------	-----------

EPC berekening, daglichtberekening, ventilatieberekening, geluidsoverlast, brandveiligheid volgens rapport LSP d.d. xx-xx-xxxx

Deuren, ramen, kozijnen en vergelijkbare constructieonderdelen in aanleunende scheidingenconstructie die, overeenkomstig NEN 5807, bereikbaar zijn, zullen inbrandveiligheid uitgevoerd worden.

Er wordt voldaan aan de eisen van de NEN 5807.

Deuren, ramen, kozijnen en vergelijkbare constructieonderdelen in aanleunende scheidingenconstructie die, overeenkomstig NEN 5807, bereikbaar zijn, zullen inbrandveiligheid uitgevoerd worden.

Er wordt voldaan aan de eisen van de NEN 5807.

Deuren, ramen, kozijnen en vergelijkbare constructieonderdelen in aanleunende scheidingenconstructie die, overeenkomstig NEN 5807, bereikbaar zijn, zullen inbrandveiligheid uitgevoerd worden.

Er wordt voldaan aan de eisen van de NEN 5807.

RENVOOI VERWERKING

binnenwanden:

- geen leidingwerk in weersingelende wanden, m.u.s. electra onder voorwaarden afzet
- geen leidingwerk in schachtwanden
- keuze kanten van metaalwanden afwerken met met beglazing

houden binnenwanden:

- houden binnenwanden c.f. afzetten brandveiligheid afstemmen / afzetten

gevelafwerking:

balconies: min. h = 2.1 m

kozijn: min. h = 1.2 m

SITUATIE

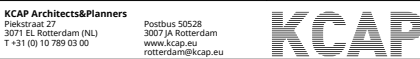
BOUWPEIL = 0 = 3750 NAP

Omschrijving	Datum	Wijziging
opmerkingen BPC verwerkt	25-06-2021	A
Project	Opdrachtgever	Triple Living
Woongebouw Alexandrium	Datum	31-03-2021
Fase	Projectnummer	19013
Definitief Ontwerp	Bladcode	DO-101
Onderdeel	Schaal	1 : 100
Plattegrond 1e verdieping	Formaat	A0
		841,0 x 1188,0

KCAP Architects&Planners
Peckstraat 27
3071 EL Rotterdam (NL)
T +31 (0) 10 789 03 00

Postbus 50528
3007 JA Rotterdam
www.kcap.eu
rotterdam@kcap.eu

KCAP





RENVOOF BRANDVEILIGHEID



	2e/fisurende deur, 30 minuten WBBO	 schakelwand 1 zijde 60mm brandwerend voorzien van een veiligheidsklep
	2e/fisurende deur, 30 minuten WBBO	 vrijlooppoortje
	2e/fisurende deur, 60 minuten WBBO	 rookmelder voor vrijlooppoortje conform NEN 2555
	brandscheiding 20 minuten WBBO	 CAT vluchtuurtoesluiting
	brandscheiding 30 minuten WBBO	 vluchtuurtoesluiting d.m.v. sticker
	brandscheiding 60 minuten WBBO	 brandscheidingspel (ongeveer 30 meter)
	rookmelder, aangesloten op lichtnet conform NEN 2555	 schakelmuis
	aansluitpunt door buisleiding	 ruimte voorzien van algemene noodverlichting deur zonder sleutel te openen

EPC berekening, daglichtberekening, ventilatieberekening, geluidsisolatie, brandveiligheid volgens rapport LBP d.d. xx-xx-xx
 Deuren, ramen, kozijnen en vergelijkbare constructiedelen dienen in een uwendig scheidingsconstructie, overeenkomstig NEN 5087, bereikbaar zijn, tenzij anderszels afgevoerd worden.
 Er wordt verstaan aan weerstandstaal 2 uken NEN 5096
 Dakwoning / balkon c.f. NEN-6707 - W97
 Dakvelingheid c.f. EN-795
 Beglazing >0,85m² vloer uitvoeren c.f. NEN-1950, NEN-1950, NEN-1991, NEN-2608
 Dak vloer: in trapconstructies voldoen aan afdeling 2.1 Bouwbeleid:
 "Algemene vereisten van de bouwconstructie"(artikel 2.1.10 m.24)
 Indien de vloer- en trapconstructies zijn vervaardigd van glas, wordt het "niet bezwaaren"
 als bedoeld in artikel 2.10 en 2.3. Bouwbeleid NEN-2608
 Voorzichtheidsaanbevelingen c.f. artikel 2.118 t/m 2.20 Bouwbeleid 2012

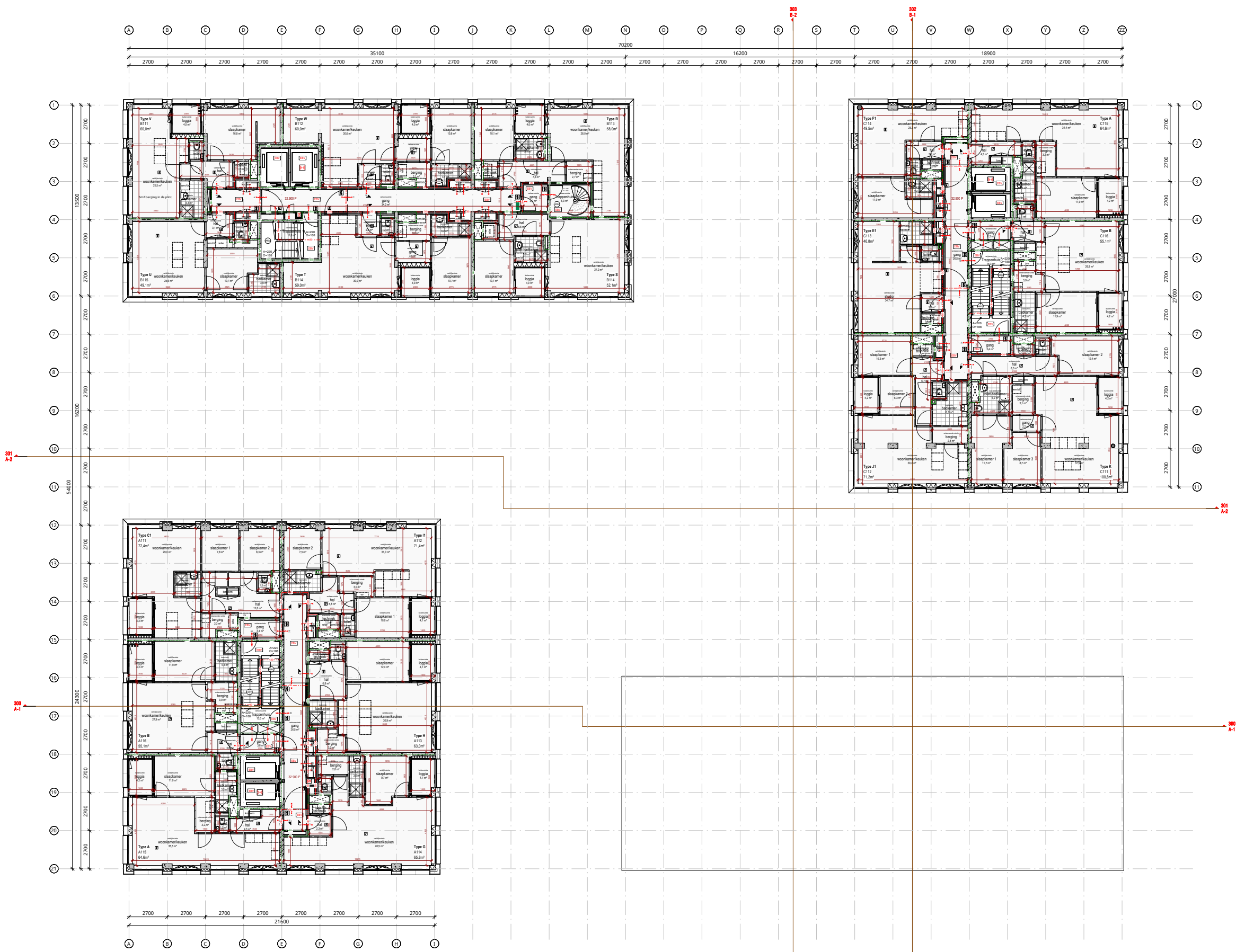
tegelsaferwerking:
badkamer : min. h = 2,1 m1
toilet : min. h = 1,2 m1

SITUATIE

BOUWPEIL = 0 = 3750-NAP



KCAP Architects&Planners
Piekstraat 27
3071 EL Rotterdam (NL)
T +31 (0) 10 789 03 00
Postbus 50528
3007 JA Rotterdam
www.kcap.eu
info@kcap.eu



RENVOOI MATERIALEN / SYMBOLEN

	prefab beton		Metalstud binnen- en voorsteunwanden
	l.h.v.g. beton volgens vrijgevoerde constructie		binnenwanden in de appartements- m.b.b.
	VSB-element		binnenwanden t.p.v. netto cellen m.b.b.
	isotatie minerale wol/hogedwarsd		schuifwanden kalksandsteen 125 mm
	aluminium beglazing		tergierpanelen OP 205 KCO GGG 7575 2.4 - WK 2, schiedingswand geschilderd
	natuursteen gevelbekleding		tergierpanelen OP 205 KCO GGG 100700 2.4A, schiedingswand geschilderd
	styrocr kantplank		tergierpanelen OP 205 KCO GGG 100700 2.4A, schiedingswand geschilderd
	stalen kolom gevuld met beton		tergierpanelen OP 205 KCO GGG 100700 2.4A, schiedingswand geschilderd
	l.h.v.g. betonnen kolom		tergierpanelen OP 205 KCO GGG 100700 2.4A, schiedingswand geschilderd
	stalen kolom		tergierpanelen OP 205 KCO GGG 100700 2.4A, schiedingswand geschilderd
	anhydriet dekplaat, zwevend		tergierpanelen OP 205 KCO GGG 100700 2.4A, schiedingswand geschilderd
	zandcement dakvloer		tergierpanelen OP 205 KCO GGG 100700 2.4A, schiedingswand geschilderd
	voor overige vloer-, plafond- en wandafwerkingen zie kleur- en materiaalkaart en de technische omschrijving		tergierpanelen OP 205 KCO GGG 100700 2.4A, schiedingswand geschilderd
	keuringsoortering en keuringsoortering volgens leverancier		tergierpanelen OP 205 KCO GGG 100700 2.4A, schiedingswand geschilderd

RENVOOI BRANDVEILIGHEID

	zelftuitende deur		schuifwanden 1 zijdeling 60min brandwerend
	zelftuitende deur, 30 minuten WBO		voorbeurten walingen, voorzien van vrijloopdranger
	brandbescherming 20 minuten WBO		vrijloopdranger
	brandbescherming 30 minuten WBO		vluchtrouteaanwijzing
	brandbescherming 40 minuten WBO		vluchtrouteaanwijzing d.m.v. sticker
	brandbescherming 60 minuten WBO		brandstang (langte 30 meter)
	rookmelder, aangesloten op lichtnet conform NEN 2555		schuifwanden
	aanstapput drage buisleiding		ruimte voorzien van algemene noodverlichting
			deur zonder deurtel te openen

RENVOOI REGELGEVING

minimale RC-waarden:

gevels	4,5 m2/m2
daken	6,0 m2/m2
plafonds uitkragingen	6,0 m2/m2
begane grondvloer	3,5 m2/m2

U-waarden:

gevels	1,0 W/m2K
--------	-----------

EPC berekening, daglichtberekening, ventilatieberekening, geluidsoverlast, brandveiligheid volgens rapport LSP d.d. xx-xx-xxxx

Deuren, ramen, kozijnen en vergelijkbare constructieonderdelen in aan overzichte scheidingenconstructie die, overeenkomstig NEN 5807, brandbaar zijn, zullen extra beveiligd worden.

Er wordt voldaan aan de eisen van de NEN 5807.

Dakafwerking / balkon c.f. NEN 6107 + W57

Dakveiligheid c.f. EN 795

Beglazing >0,35m + vloer uitvoeren c.f. NEN EN 1990, NEN EN 1991, NEN 2008

Dak- vloer- en trapafwerkingen voldoen aan afbaling 2.1 Bouwbesluit:

"Algemene eisen van de bouwconstructie" artikel 2.1 van 2.4.1.

Indien de vloer- en trapafwerkingen zijn vervaardigd van glas, wordt het "niet bewegen"

als bedoeld in artikel 2.2 en 2.3 bepaald volgens NEN 2008

Voorafschiedingen aangebrengen c.f. artikel en 2.18 van 2.20 Bouwbesluit 2012

RENVOOI VERWERKING

binnenwanden:

- geen ledingswerk in weerscheidende wanden, m.u. extra onder voorwaarden attest
- geen ledingswerk in schuifwanden
- keuze kanten van metalen wanden afwerken met met beglazing

houden binnenwanden:

- houden binnenwanden c.f. attesten brandwerend afwerken / afwerken

seglafwerking:

balken: min. h = 2,1 m

kolom: min. h = 1,2 m

SITUATIE

BOUWPEL = 0 + 3750 NAP

Omschrijving	Datum	Wijziging
opmerkingen BPC verwerkt	25-06-2021	A
Project	Opdrachtgever	Triple Living
Woongebouw Alexandrium	Datum	31-03-2021
Fase	Projectnummer	19013
Definitief Ontwerp	Bladcode	DO-111
Onderdeel	Schaal	Formaat
Plattegrond 11e verdieping	1: 100	A0 841,0 x 1188,0
KCAP Architects&Planners Peekstraat 27 3071 EL Rotterdam (NL) T +31 (0) 10 789 03 00	Postbus 50528 3007 JA Rotterdam www.kcap.eu rotterdam@kcap.eu	KCAP

