

RENVOOI MATERIALEN / SYMBOLEN

	prefab beton		Metaalstud binnen- en voorzetwanden
	I.h.w.g. beton volgens algem. constructie		Steenwanden in de appartements- a.i.b.
	HSB-element		Steenwanden i.p.v. natte celten- a.i.b.
	isolate minerale wolhoogwaardig		Schachtwanden lukkandelen 120 mm
	aluminium beplating		Sprongen GF 205 ECO DSGC 1975 S.A. W1 2, schiedingwand gesoldeerd
	natuursteen gevelbekleding		weerscheidende wanden GF 205 ECO DSGC 10P102.2.A4, schiedingwand gesoldeerd
	styrock kantplank		Sprongen lukkandelen
	stalen kolom gevuld met beton		hoogbouwlementen
	I.h.w.g. betonnen kolom		Sprong gevelde voorzetwand FG115, R: 4,65 m2/m2
	stalen kolom		
	anhydriet dekvloer, zwevend		
	zandcement dekvloer		
	gips		

voor overige vloer-, plafond- en wandafwerkingen zie kleur- en materiaalstaat en de technische omschrijving

koloprofieling en kolijnzetting volgens leverancier

RENVOOI BRANDVEILIGHEID

	zelfsluitende deur		schachtwanden 1 zijgig 60min brandwerend voorzeturen wachpost, voorzien van vrijloopdrager
	zelfsluitende deur, 30 minuten WEBCDO		zelfsluitende deur, 60 minuten WEBCDO
	zelfsluitende deur, 60 minuten WEBCDO		rookmelder voor vrijloopdrager conform NEN 2555
	zelfsluitende deur, 30 minuten WEBCDO		vluchtrookaanleiding
	zelfsluitende deur, 30 minuten WEBCDO		vluchtrookaanleiding d.m.v. sticker
	zelfsluitende deur, 30 minuten WEBCDO		brandmelder (langere 30 meter)
	zelfsluitende deur, 30 minuten WEBCDO		schuimdeur
	zelfsluitende deur, 30 minuten WEBCDO		ruimte voorzien van algemene noodverlichting
	zelfsluitende deur, 30 minuten WEBCDO		deur zonder sleutel te openen

RENVOOI REGELGEVING

minimale IC-waarden:	
gipels	4,5 m2/m2
daken	6,0 m2/m2
plafonds uitstralingen	6,0 m2/m2
begane grondvloer	3,5 m2/m2
U-waarden:	
gipsbetonnen	1,0 W/m2K

EPC berekening, daglichtberekening, ventilatieberekening, geluidsoverlast, brandveiligheid volgens rapport LBP d.d. 20-05-2020

Deuren, ramen, kozelen en vergelijkbare constructieonderdelen in een uitwendige schiedingconstructie die overeenkomstig NEN 5087, bereikbaar zijn, zullen op te maken worden uitgevoerd.

Er wordt voldaan aan weerstandsklasse 2 uit NEN 5006

Dakafwerking / balie c.f. NEN 4707 + W97

Dakveiligheid c.f. EN 795

Beganevloer -0,85m + vloer uitvoeren c.f. NEN EN 1996, NEN EN 1991, NEN 2008

Dak: vloer- en raafschiedingen voldoen aan afsluiting 2.1 Bouwbesluit

*Algemene eisen van de bouwconstructie/Catégorie 2.1 van 2.4.

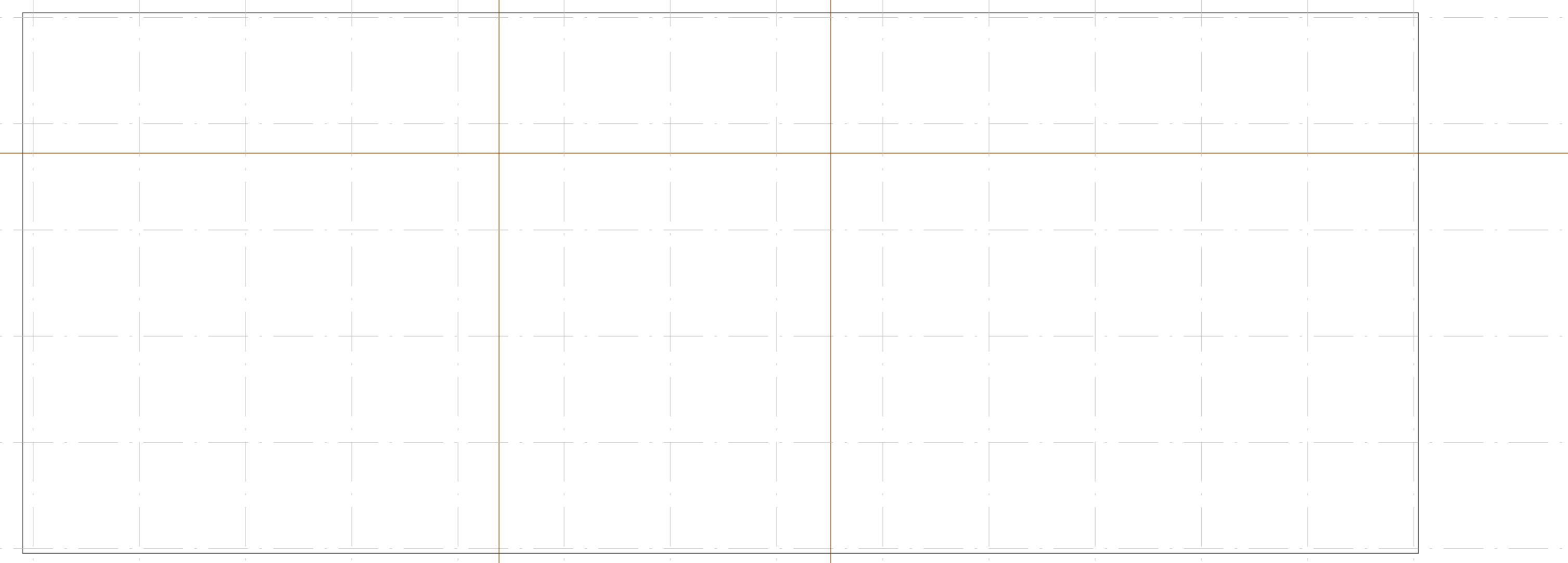
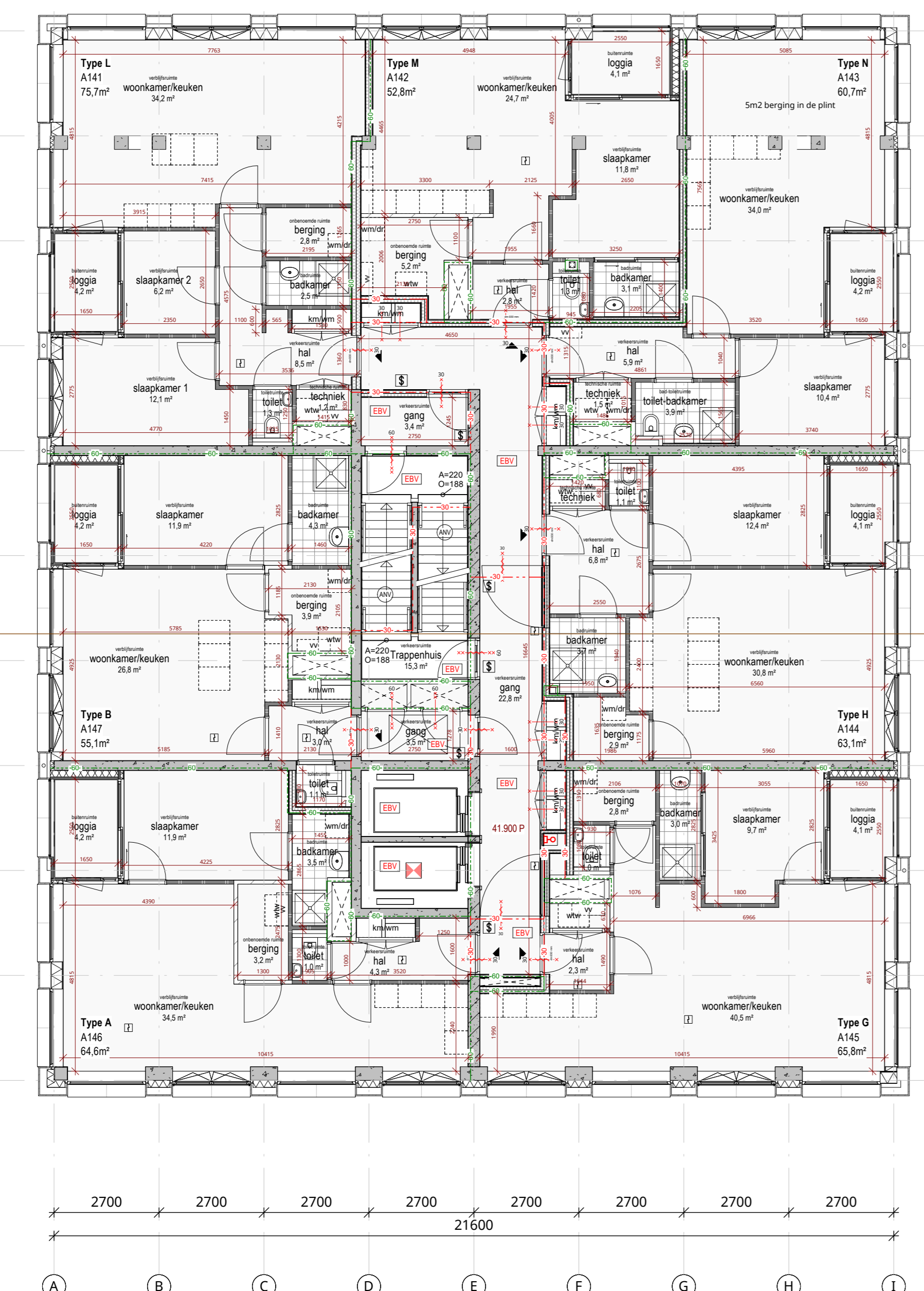
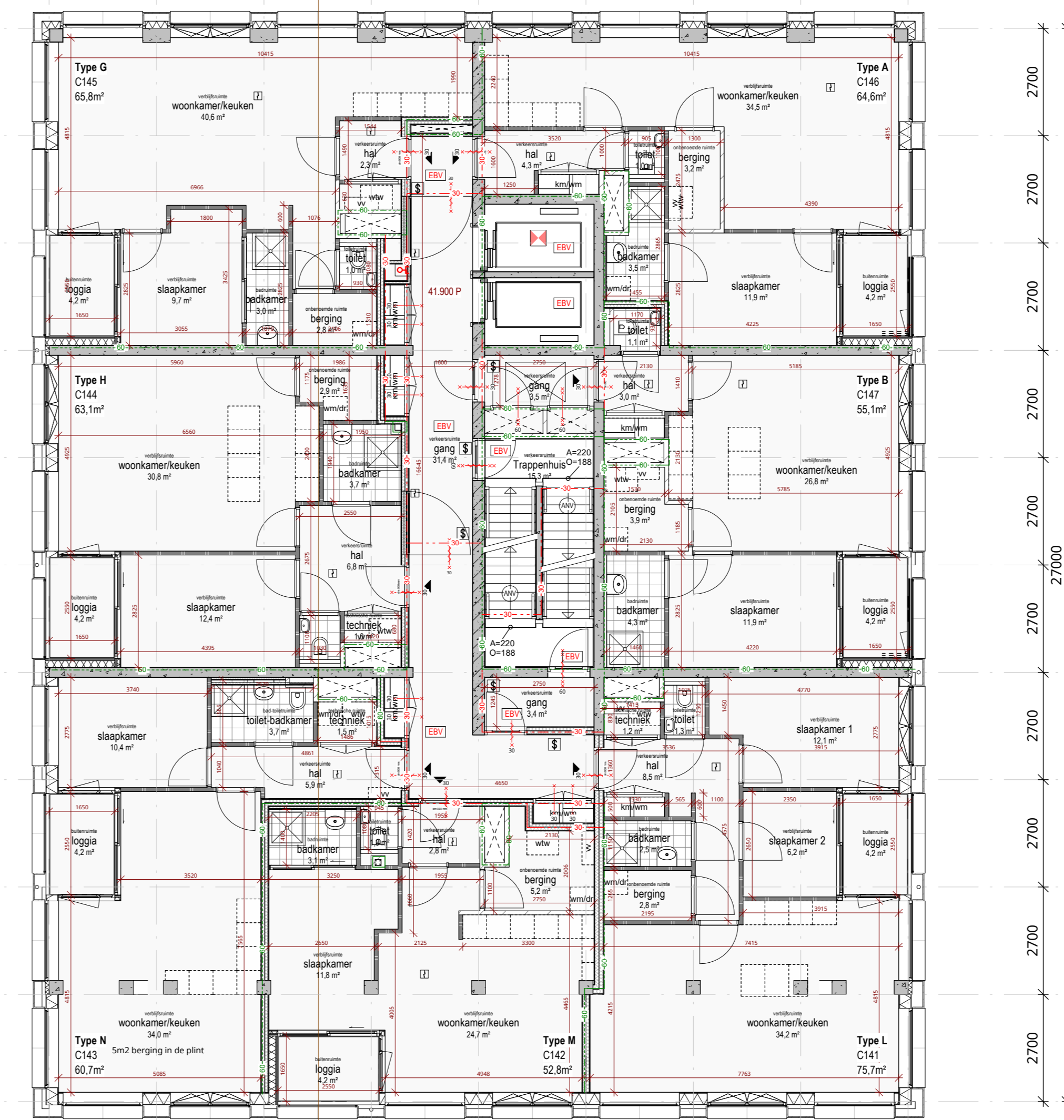
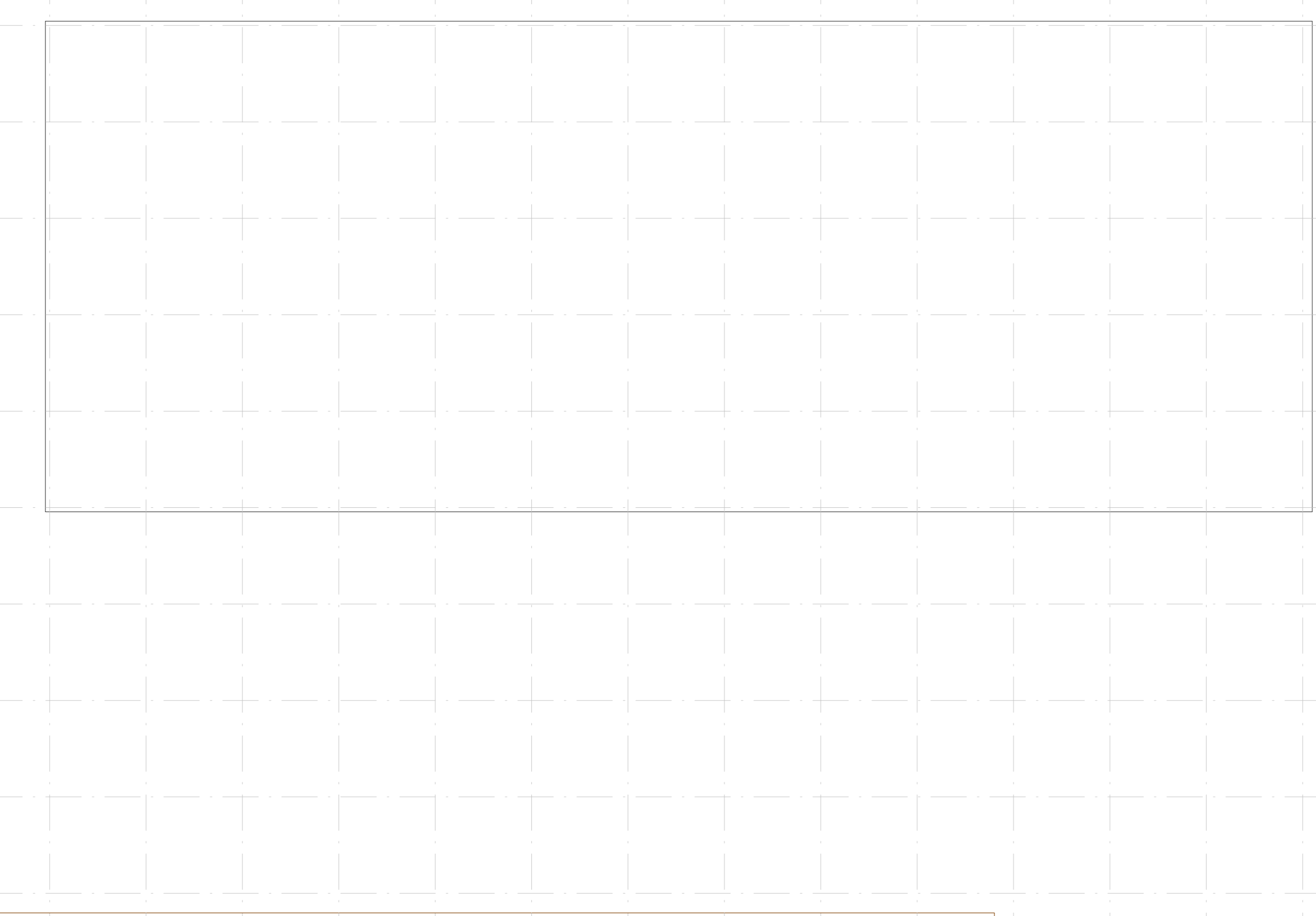
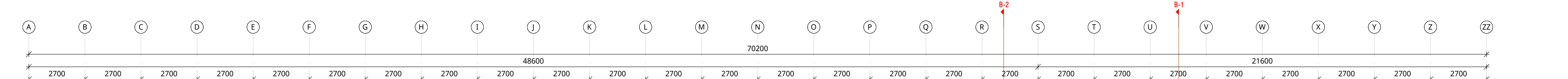
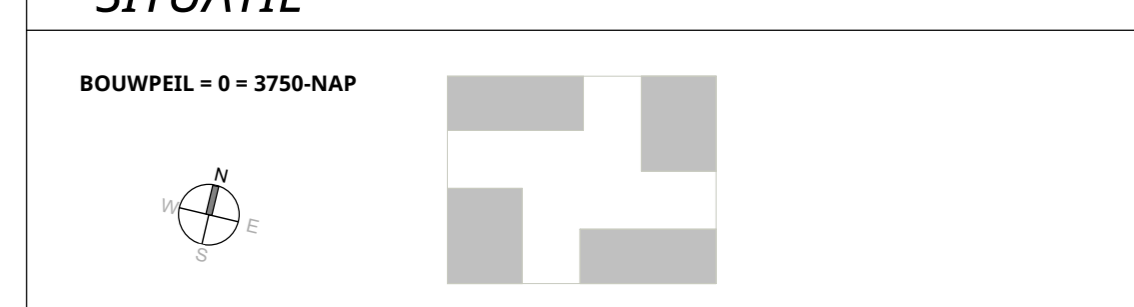
Indien de vloer- en raafschiedingen zijn vervaardigd van glas, wordt het "niet bezwaakt" als bedoeld in artikel 2.2 en 2.3. Inpassing volgens NEN 2008

Voorafschiedingen aandringen c.f. artikel en 2.18 van 2.20 Bouwbesluit 2012

RENVOOI VERWERKING

Binnenwanden:	
	geen leidingswerk in weerscheidende wanden, m.u.v. electra onder voorwaarden attest
	geen leidingswerk in schachtwanden
	Koppels kanten van metaalwanden afwerken met met beplating
Houten binnenkozellen:	
	houten binnenkozellen c.f. attesten brandwerend afstemmen / afkitten
Tegelwerk:	
	badkamer: min. h = 2,1 m
	toilet: min. h = 1,2 m

SITUATIE



Omschrijving	Datum	Wijziging
opmerkingen BPC verwerkt	25-06-2021	A
Project	Opdrachtgever	
Woongebouw Alexandrium	Triple Living	
Fase	Datum	
Definitief Ontwerp	31-03-2021	
Onderdeel	Projectnummer	
Plattegrond 14e t/m 22e verdieping	19013	
Schaal	Formaat	Bladcode
1 : 100	A0 841,0 x 1188,0	DO-114