

REVENOOI MATERIALEN / SYMBOLEN

| | | | |
|--|--|--|------------------------------------|
| | prefab beton | | Metalstud binnen- en voorzetwanden |
| | I.h.w.g. beton volgens algemeen constructie | | binnenwanden in de appartements |
| | HSB-element | | binnenwanden i.p.v. nuts cefen |
| | isolatie minerale wol/hoogwaardig | | A.B.B. |
| | aluminium bekleding | | A.B.B. |
| | natuursteen gevelbekleding | | A.B.B. |
| | steyck kantplank | | A.B.B. |
| | stalen kolom gevuld met beton | | A.B.B. |
| | I.h.w.g. betonnen kolom | | A.B.B. |
| | stalen kolom | | A.B.B. |
| | antivibrat dakvloer, zwaarder | | A.B.B. |
| | zandcement dekvloer | | A.B.B. |
| | stijgmas koepel | | A.B.B. |

REVENOOI BRANDVEILIGHEID

| | | | |
|--|--|--|---|
| | zelfsluitende deur | | schachtwanden 1 rijkig 60min brandwerend |
| | zelfsluitende deur, 30 minuten WBDRO | | voorzuren wachposten, voorzien van vrijloopdrager |
| | zelfsluitende deur, 60 minuten WBDRO | | ∅ vrijloopdrager |
| | brandbescherming 30 minuten WBDRO | | ∅ vluchtroepaanleiding |
| | brandbescherming 60 minuten WBDRO | | ∅ brandslanglangel (slanglengte 30 meter) |
| | rookmelder, aangesloten op lichtnet conform NEN 2555 | | ∅ schiedrooster |
| | aanstuurpunt drage buideling | | ∅ ruimte voorzien van algemene noodverlichting |
| | | | ∅ deur zonder sleutel te openen |

REVENOOI REGELGEVING

| | |
|-----------------------|------------------------|
| minimale IC-waarden: | |
| gsmets | 4,5 m ² /KW |
| daken | 6,0 m ² /KW |
| plafonds uitkragingen | 6,0 m ² /KW |
| begane grondvloer | 3,5 m ² /KW |
| U-waarden: | |
| grootkassen | 1,0 W/m ² K |

EPC berekening, daglichtberekening, ventilatieberekening, geluidsoverlast, brandveiligheid volgens rapport LBP-d.d. 20-03-2020
 Deuren, ramen, kozijnen en vergelijkbare constructieonderdelen in een uitwendige scheidingsconstructie die overeenkomstig NEN 5080, berekend op, zullen op te maken en afgevoerd worden.
 Er wordt voldaan aan weerstandsklasse 2 uit NEN 5096

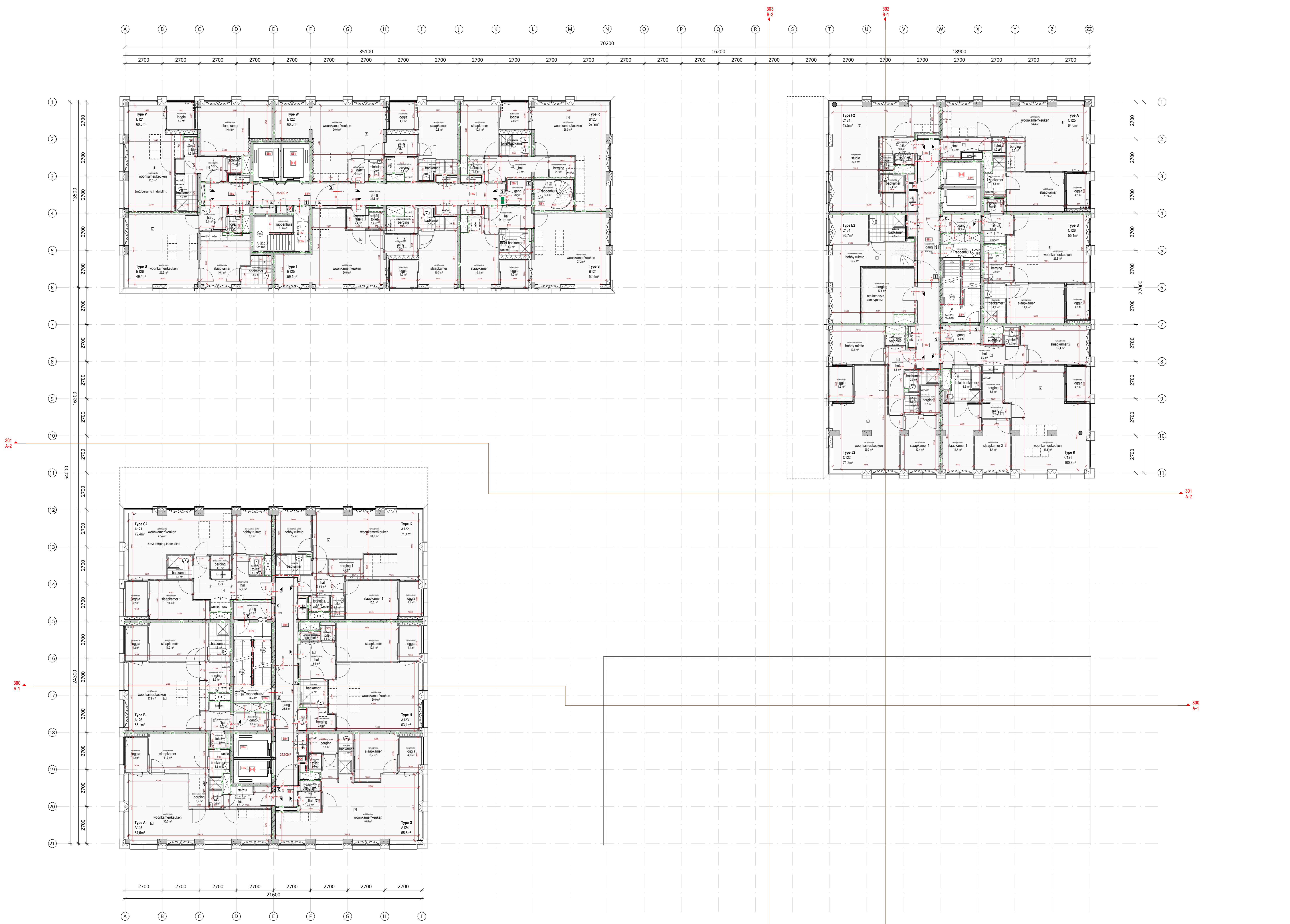
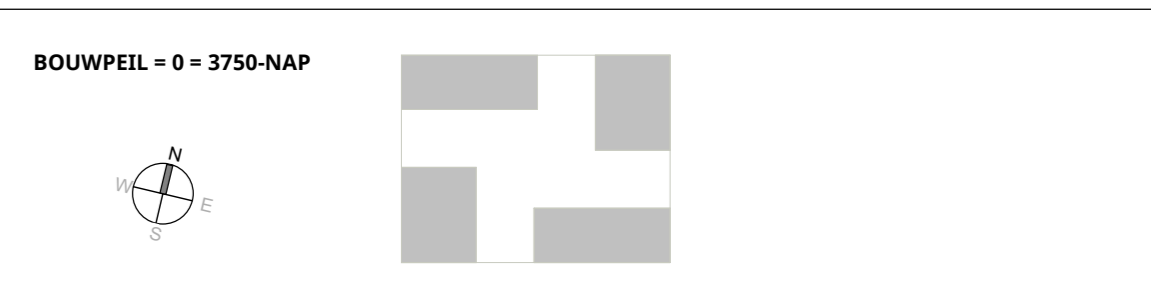
Dakafwerking / balie c.f. NEN 4707 + W97
 Dakveiligheid c.f. EN 795
 Beglazing >0,85m = vloer uitvoeren c.f. NEN-EN 1996, NEN-EN 1991, NEN 2008

Dak- vloer- en raamparties worden aan afsluiting 2.1 Bouwbesluit:
 "Algemene eisen van de bouwconstructie/Categorie 2.1 item 2.4.6.
 Indien de vloer- en raamparties zijn vervaardigd van glas, wordt het 'niet bezwaakt'
 als bedoeld in artikel 2.2 en 2.3 bepaald volgens NEN 2008
 Voorlichtingsdraden aangebrengen c.f. artikel en 2.18 item 2.20 Bouwbesluit 2012

REVENOOI VERWERKING

| | |
|------------------------|--|
| Binnenwanden: | |
| • | geen leidingswerk in weersgevoerde wanden, m.u.v. electra onder voorwaarden attest |
| • | geen leidingswerk in schachtwanden |
| • | Koppie kanten van metalen wanden afwerken met met beglazing |
| Houten binnenkozijnen: | |
| • | houten binnenkozijnen c.f. attesten brandwerend afstemmen / afkitten |
| Tegelschikking: | |
| • | badkamer: min. h = 2,1 m |
| • | toilet: min. h = 2,2 m |

SITUATIE



| | | |
|-----------------------------------|-----------------------------|---------------|
| Omschrijving | Datum | Wijziging |
| opmerkingen BPC verwerkt | 25-06-2021 | A |
| Project | Opdrachtgever | |
| Woongebouw Alexandrium | Triple Living | |
| Fase | Datum | |
| Definitief Ontwerp | 31-03-2021 | |
| Onderdeel | Projectnummer | |
| Plattegrond 12e verdieping | 19013 | |
| Schaal | Formaat | Bladcode |
| 1 : 100 | A0 841,0 x 1188,0 | DO-112 |