

RENVOOI MATERIALEN / SYMBOLEN

	prefab beton		Metalstud binnen- en voorzetwanden
	I.h.w.g. beton volgens logica constructie		binnenwanden in de appartements- A.B.
	HSB-element		binnenwanden i.p.v. natte celten- A.B.
	isolate minerale wolhoogwaardig		schaftwanden
	aluminium bekleding		lukkandelen 125 mm
	natuursteen gevelbekleding		Springer
	styrofoam vloerdekking		GF 205 EDO DSGC 1975 S.A. W1 2, schiedingwand geselvd
	stalen kolom gevuld met beton		verregechelde wanden
	I.h.w.g. betonnen kolom		GF 205 EDO DSGC 10P102.2.A4, schiedingwand geselvd
	stalen kolom		lukkandelen
	anhydriet dekvlies, zeevond		lukkandelen hoogbouwelementen
	betonnen vloer		Spring
	anhydriet dekvlies, zeevond		gevelde voorstaand FG115, R1 4,65 m2/W
	betonnen vloer		
	betonnen vloer		
	betonnen vloer		

RENVOOI BRANDVEILIGHEID

	zelfsluitende deur		schaftwanden 1 zijig 60min brandwerend
	zelfsluitende deur, 30 minuten WBDRD		voorzetwanden, voorzien van vrijloopdrager
	zelfsluitende deur, 60 minuten WBDRD		vrijloopdrager
	brandwerende 20 minuten WBDRD		rookmelder voor vrijloopdrager conform NEN 2555
	brandwerende 30 minuten WBDRD		vluichtrouweaanleiding
	brandwerende 60 minuten WBDRD		brandlangslang (slanglengte 30 meter)
	rookmelder, aangesloten op lichtnet conform NEN 2555		schieding
	aanstuurpaneel draag bekleding		ruimte voorzien van algemene noodverlichting
			deur zonder sleutel te openen

RENVOOI REGELGEVING

minimale IC-waarden:	
glets	4,5 m2/W
daken	6,0 m2/W
plafonds uitkragingen	6,0 m2/W
begane grondvloer	3,5 m2/W
U-waarden:	
grootkruisen	1,0 W/m2K

EPC berekening, daglichtberekening, ventilatieberekening, geluidsoverlast, brandveiligheid volgens rapport LBP.d.d. xx-xx-xx

Deuren, ramen, kozelen en vergelijkbare constructieonderdelen in een uitwendige schiedingconstructie die overeenkomstig NEN 5080, bereikbaar zijn, zullen overeenkomstig uitgevoerd worden.

Er wordt voldaan aan weerstandsklasse 2 uit NEN 5006

Dakafwerking / balie c.f. NEN 4707 + W97

Dakveiligheid c.f. EN 795

Beglazing >0,85m = vloer uitvoeren c.f. NEN-EN 1996, NEN-EN 1991, NEN 2008

Dak, vloer- en raampartijen voldoen aan afdeling 2.1 Bouwbesluit:

*Algemene eisen van de bouwconstructie/Catégorie 2,1 van 2.4.1.

Indien de vloer- en raampartijen zijn vervaardigd van glas, wordt het 'niet bezwaakt'

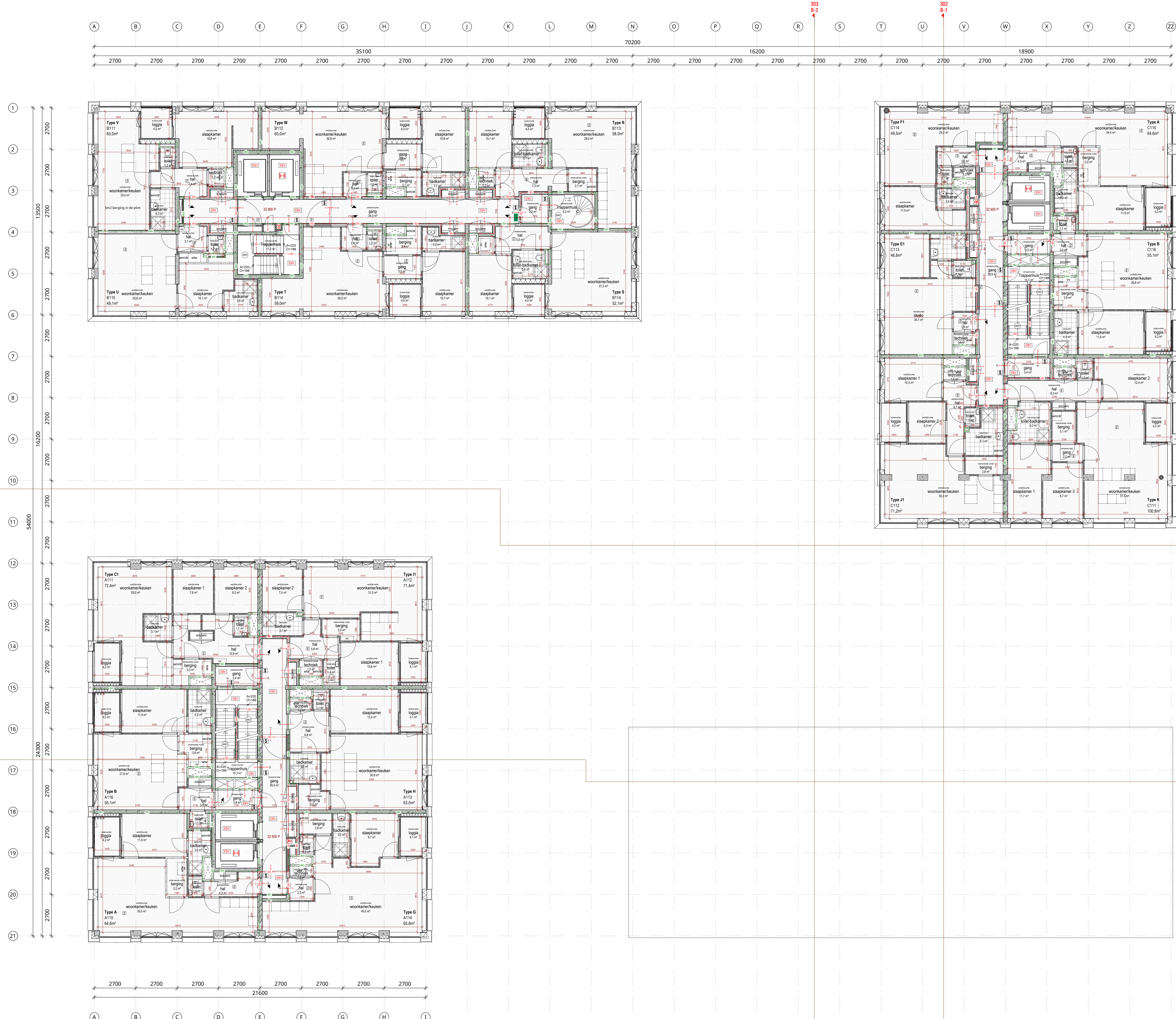
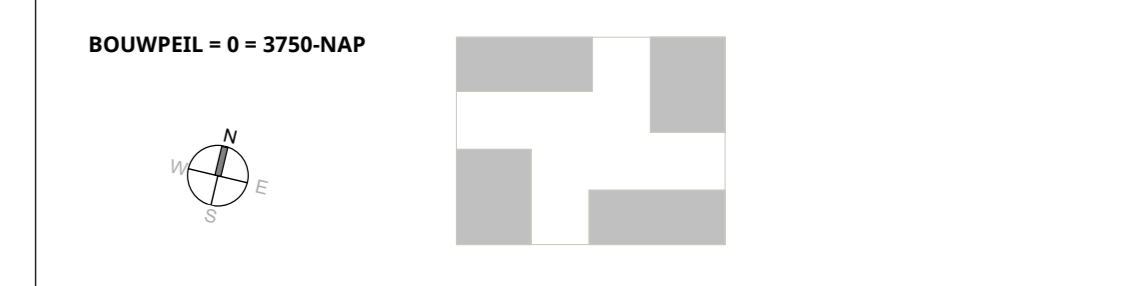
als bedoeld in artikel 2.2 en 2.3 bepaald volgens NEN 2008

Voorlichtingsaandringen c.f. artikel en 2.18 t/m 2.20 Bouwbesluit 2012

RENVOOI VERWERKING

Binnenwanden:	
-	geen ledigwerk in weersgevoerde wanden, m.u.v. electra onder voorwaarden attest
-	geen ledigwerk in schaftwanden
-	keuze kanten van metalstudwanden afwerken met met bekleding
Houten binnenkozellen:	
-	houten binnenkozellen c.f. attesten brandwerend afstemmen / afkitten
Tegelverwerking:	
-	badkamer: min. h = 2,1 m
-	toilet: min. h = 2,2 m

SITUATIE



Omschrijving	Datum	Wijziging
opmerkingen BPC verwerkt	25-06-2021	A
Project	Opdrachtgever	
Woongebouw Alexandrium	Triple Living	
Fase	Datum	
Definitief Ontwerp	31-03-2021	
Onderdeel	Projectnummer	
Plattegrond 11e verdieping	19013	
Schaal	Formaat	Bladcode
1 : 100	A0 841,0 x 1188,0	DO-111