

### RENVOOI MATERIALEN / SYMBOLEN

	prefab beton		Metaalstud binnen- en voorzetwanden
	l.h.w.g. beton volgens algemeen constructie		binnenwanden in de appartements- a.b.b.
	HSB-element		binnenwanden t.p.v. nuts celven- a.b.b.
	isolatie minerale wol/voetgehard		schachtwanden
	aluminium beplating		lukkandelen 120 mm
	natuursteen gevelbekleding		springwanden
	styrock kantplank		GF 205 EDO DSGC 1975 S.A. W1 2, scheidingwand gestroefd
	l.h.w.g. beton kolom		verrengschede wanden
	l.h.w.g. betonnen kolom		GF 205 EDO DSGC 1007102.2A, scheidingwand gestroefd
	l.h.w.g. betonnen kolom		gangwanden
	l.h.w.g. betonnen kolom		lukkandelen hoogbouwelementen
	l.h.w.g. betonnen kolom		plafond
	l.h.w.g. betonnen kolom		gevelde voorstaand FG115, R1 4,65 m2/W
	l.h.w.g. betonnen kolom		

### RENVOOI BRANDVEILIGHEID

	zelfsluitende deur		schachtwanden 1 rijkig 60min brandwerend voorzetwanden, voorzien van vrijloopdrager
	zelfsluitende deur, 30 minuten WBEDBO		zelfsluitende deur, 60 minuten WBEDBO
	brandbescherming 30 minuten WBEDBO		rookmelder voor vrijloopdrager conform NEN 2555
	brandbescherming 60 minuten WBEDBO		vloerconstructie
	schadebescherming 60 minuten WBEDBO		vloerconstructie
	rookmelder, aangesloten op lichtnet conform NEN 2555		brandlangslang (slanglengte 30 meter)
	aanstuurpunt draagbevestiging		schadebescherming
			ruimte voorzien van algemene noodverlichting
			deur zonder sleutel te openen

### RENVOOI REGELGEVING

minimale IC-waarden:	
gevels	4,5 m2/W
daken	6,0 m2/W
plafonds uitragingen	6,0 m2/W
begane grondvloer	3,5 m2/W
U-waarden:	
gevels	1,0 W/m2K

EPC berekening, daglichtberekening, ventilatieberekening, geluidsoverlast, brandveiligheid volgens rapport LBP d.d. 20-08-2020

Deuren, ramen, kozelen en vergelijkbare constructieonderdelen in een uiterste scheidingsconstructie die overeenkomstig NEN 5080, bereikbaar zijn, zullen overeenkomstig uitgevoerd worden.

Er wordt voldaan aan weerstandsklasse 2 uit NEN 5006

Dakafwerking / balie c.f. NEN 4107 + W97

Dakveiligheid c.f. EN 795

Beglazing >0,85m - vloer uitvoeren c.f. NEN-EN 1996, NEN-EN 1991, NEN 2008

Dak - vloer- en raampartijen voldoen aan afdeling 2.1 Bouwbesluit:

Algemene eisen van de bouwconstructie/Categorie 2.1 t/m 2.4.

Indien de vloer- en raampartijen zijn vervaardigd van glas, wordt het 'niet bezwaakt'

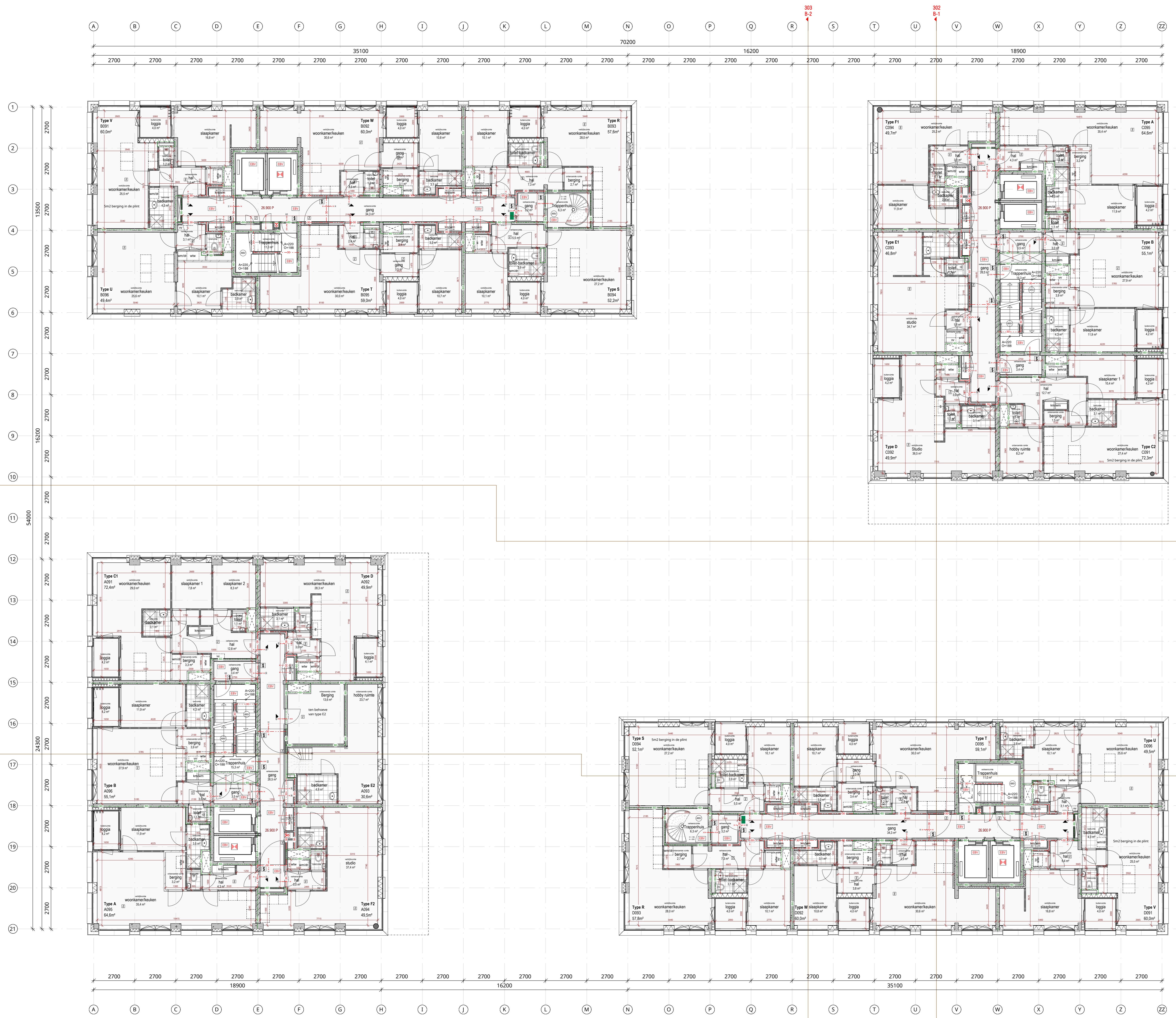
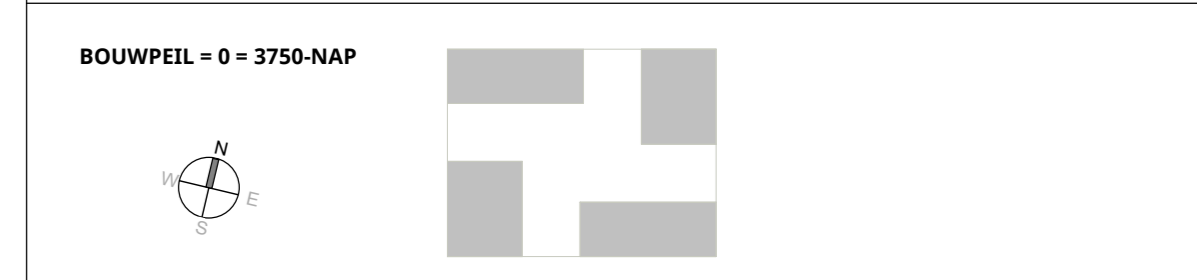
als bedoeld in artikel 2.2 en 2.3 bepaald volgens NEN 5008

Voorlichtingsaandringen c.f. artikel en 2.18 t/m 2.20 Bouwbesluit 2012

### RENVOOI VERWERKING

Binnenwanden:	
	geen ledigwerk in weersingelende wanden, m.u.v. electra onder voorwaarden attest
	geen ledigwerk in schachtwanden
	Koppels kanten van metaalwanden afwerken met met beplating
Houten binnenkozellen:	
	houten binnenkozellen c.f. attesten brandwerend afstemmen / afkitten
Tegelafwerking:	
	balkkamer: min. h = 2,1 m
	kozelt: min. h = 1,2 m

### SITUATIE



Omschrijving	Datum	Wijziging
<b>opmerkingen BPC verwerkt</b>	<b>25-06-2021</b>	<b>A</b>
Project	Opdrachtgever	
<b>Woongebouw Alexandrium</b>	<b>Triple Living</b>	
Fase	Datum	
<b>Definitief Ontwerp</b>	<b>31-03-2021</b>	
Onderdeel	Projectnummer	
<b>Plattegrond 9e verdieping</b>	<b>19013</b>	
Schaal	Formaat	Bladcode
<b>1 : 100</b>	<b>A0</b> 841,0 x 1188,0	<b>DO-109</b>