

Voorgevel

Extra ventilatierooster t.b.v. kozijn woonkamer valt buiten de aanneemsom

Rechter zijgevel

Balkonhek door opdrachtgever te plaatsen na oplevering
Kozijn v.z.v. veiligheidsbeglazing (volgens NEN 2608) valt buiten de aanneemsom

Achtergevel

Dakkapel door opdrachtgever te plaatsen na oplevering
Balkonhek door opdrachtgever te plaatsen na oplevering

Linker zijgevel

Balkonhek door opdrachtgever te plaatsen na oplevering
Dakvlak voorzien van 12 PV-panelen
Kozijn v.z.v. matte/ondoorzichtige beglazing valt buiten de aanneemsom

Kleurenschema

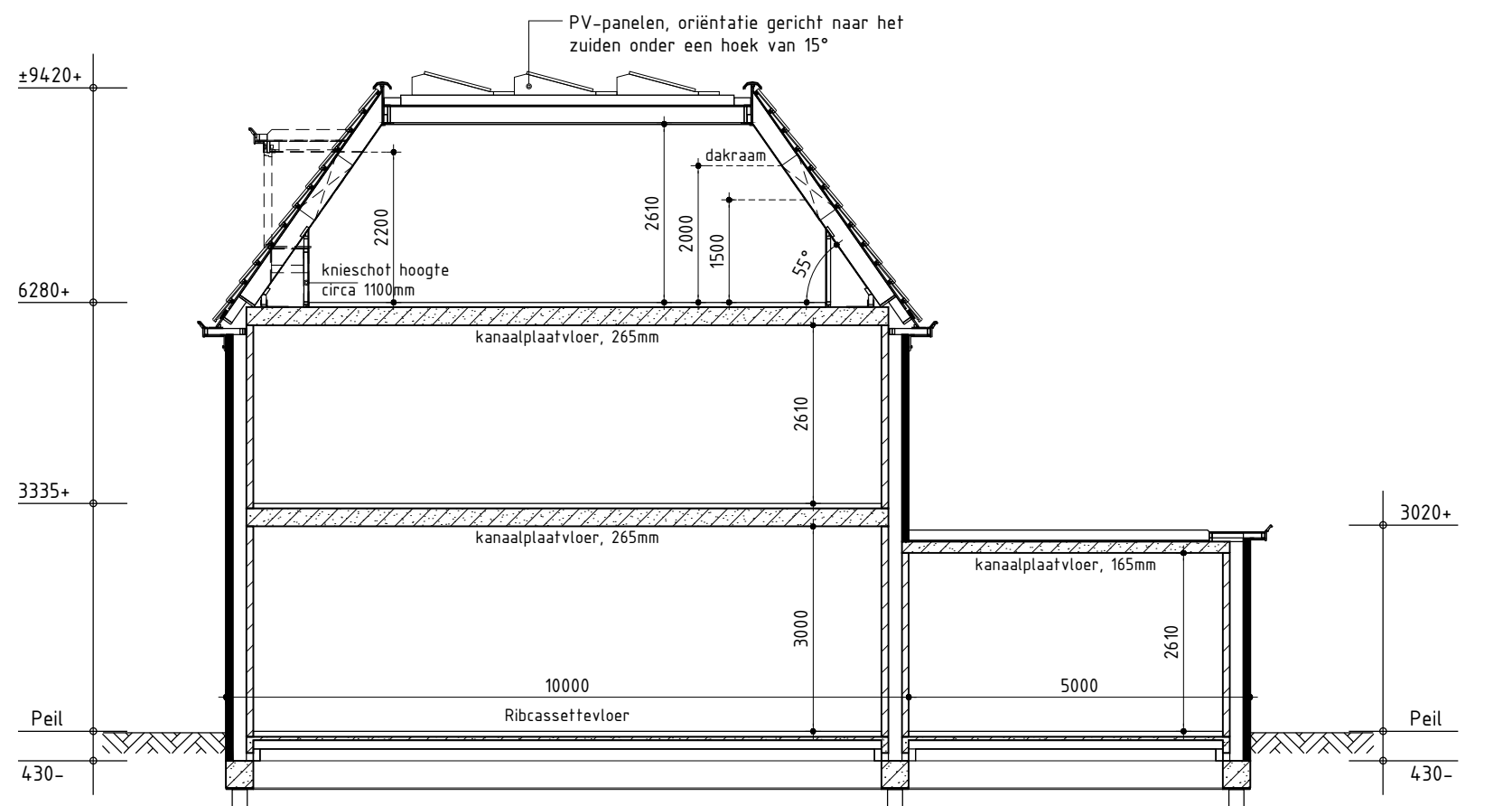
Onderdelen	Materialen	Kleur
Gevels	Baksteen	Grijsbruin
Plint	Baksteen	Antraciet
Dak	Keramische pan	Zwart
Kozijnen	Hardhout	Zwartgrijs RAL7021
Raamhout	Hardhout	Zwartgrijs RAL7021
Deurhout	Samengesteld	Zwartgrijs RAL7021
Boeidelen	Redcedar	Wit RAL9010
Hemelwaterafvoer	PVC	Grijs
Dakkapel zijwangen	Redcedar rabatdelen	Zwartgrijs RAL7021
Raamdorpels	Keramische	Zwart

Renvooi

—	Baksteen 100mm schoonwerk
—	Kalkzandsteen 100,120,214mm vuilwerk
—	Lichte scheidingwand 70mm gbo GNL standaard blok, naturel wit (t.p.v. badkamer 70mm GHL)
—	Lichte scheidingwand 70mm Gibo GZL waar blok, licht rood (t.p.v. badkamer 70mm GHL)
—	Scheidingswand 100mm Poriso Stuc
—	Houtskeletbouw
—	Ventilatierooster Buva Filstream 21-ZR (o.g.)
—	Ventilatierooster Buva Slidestream 10
—	Rookmelder (volgens NEN 2555)
—	Opstelplaats wasmachine
—	Opstelplaats wasdroger
—	Warmtepomp binnen-unit
—	Warmtepomp buiten-unit
—	Mechanische ventilatie-unit
—	Plafond afzuigventiel mechanische ventilatie
—	Wand afzuigventiel mechanische ventilatie
—	Plafond afzuigventiel pijpventilator
—	Dakdoorvoer t.b.v. ventilatie
—	Kanaal mechanische ventilatie
—	Standleiding riolering (afmeting volgens tekening)
—	Beluchting standleiding riolering
—	Contraaldoos (plafondlichtaansluitpunt)
—	Buitenkraan
—	v.z.v. geteeldde beglazing (colorbel o.g.)
—	v.z.v. matte/ondoorzichtige beglazing
—	v.z.v. veiligheidsbeglazing (volgens NEN 2608)
—	Kozijn en glas 30 minuten brandverend uitvoeren

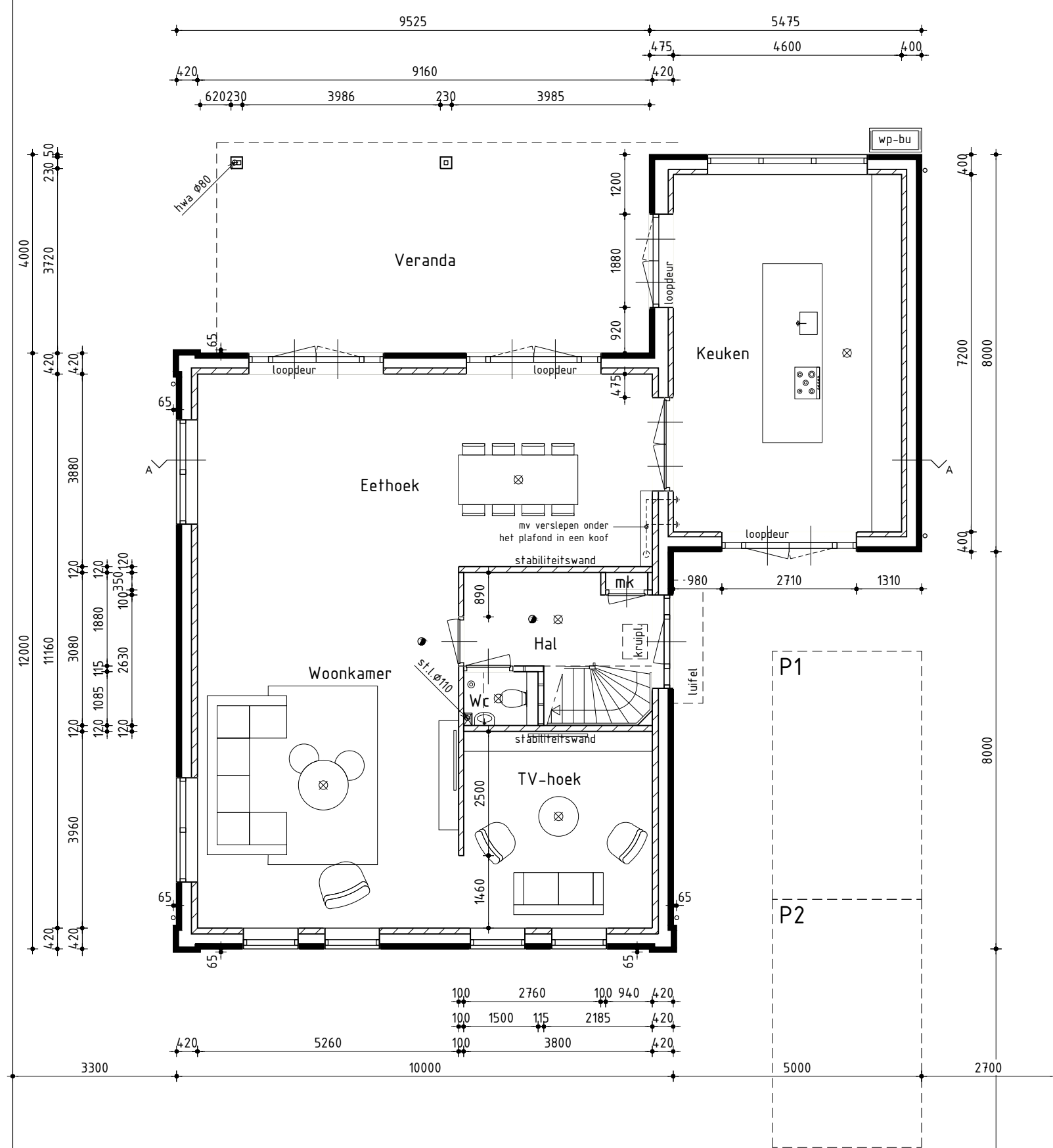
Algemeen

- Trap uitvoeren volgens afdeling 25 van het Bouwbesluit
- Vloerafscheiding uitvoeren volgens afdeling 2.3 van het Bouwbesluit
- Hoogte vloerafscheiding 1000mm
- De karakteristieke lucht-geluidniveauverschil voor de geluidsoverdracht van een verblijfsruimte naar een andere verblijfsruimte van dezelfde woonfunctie is niet kleiner dan 32dB
- Het karakteristiek installatie-geluidsniveau is ten hoogste 30 dB volgens NEN 5077
- Deur van cv-ruimte (indien cv-ruimte aanwezig) voorzien van ventilatieroosters
- Hoogteverschil tussen hoofdingang en aansluitend terrein moet max. 20mm zijn, e.e.a. uitvoeren door straatwerk te verhogen
- De meterkastdeur voorzien van ventilatierooster t.b.v. luchtverversing meterruimte, minimale luchtverversing meterruimte 2 l/s, e.e.a. uitvoeren volgens NEN 1087
- Meterkast uitvoeren volgens NEN 2368
- In meterruimte aansluitmogelijkheid aanbrengen voor elektra op het openbare net
- In meterruimte aansluitmogelijkheid aanbrengen voor drinkwater op het openbare net
- In meterruimte aansluitmogelijkheid aanbrengen voor Telefoonnet en CAI-net
- Drink- en warmwater installatie moet voldoen aan NEN 1005
- Electricite installatie moet voldoen aan NEN 1010
- Ventilatie moet voldoen aan NEN 1087
- Rookmelders moeten voldoen aan NEN 2555
- De brandveiligheid en rookproductie van toegepaste materialen moet voldoen aan afd. 2.9 van het Bouwbesluit
- Dakdoorvoer uitmondningen ten minste 0,3m boven de bovenzijde van dat constructieonderdeel.
- Rookgasafvoer moet voldoen aan NEN 6062
- Daglicht moet voldoen aan NEN 2057
- Tel- en CAI-aansluiting in tenminste één verblijfsgebied toepassen
- Bouwwerk volgens afd. 3.10 van het bouwbesluit uitvoeren tegen raten en muizen
- Bouwwerk kier en naadichtig uitvoeren
- De inbraakverendheid van bereikbare gevelelementen moet voldoen aan NEN 5096 en inbraakverendheidsklasse 2
- Ramen, deuren, hang en sluitwerk, etc. uitvoeren volgens Politiekeurmerk "Veilig Wonen"
- Warmte doorgangcoëfficiënt ramen, deuren en kozijnen ten hoogste 2,2 W/m²K
- De gemiddelde warmte doorgangcoëfficiënt ramen, deuren en kozijnen ten hoogste 1,65 W/m²K
- Exacte warmte doorgangcoëfficiënt ramen, deuren, kozijnen en beglazing volgens BENG berekening
- Scheidingconstructie van sanitaire ruimten uitvoeren volgens art. 3.23 van het Bouwbesluit
- Wandafwerking toilet-, tegelwerk tot 1200mm, Wandafwerking badkamer, tegelwerk tot plafond excl. schuine vlakken.
- Alle binnendeuraftmetingen 880x2315mm, m.u.v. de meterkastdeur, deze 730x2315mm
- Alle binnendeuren dienen minimaal 20mm aan onderzijde vrij te hangen van de afgewerkte vloer i.v.m. de overstroom van ventilatie/luiftoegedend brandverende binnendeuren).
- Installaties volgens opgave installateur
- Model voordeur in overleg



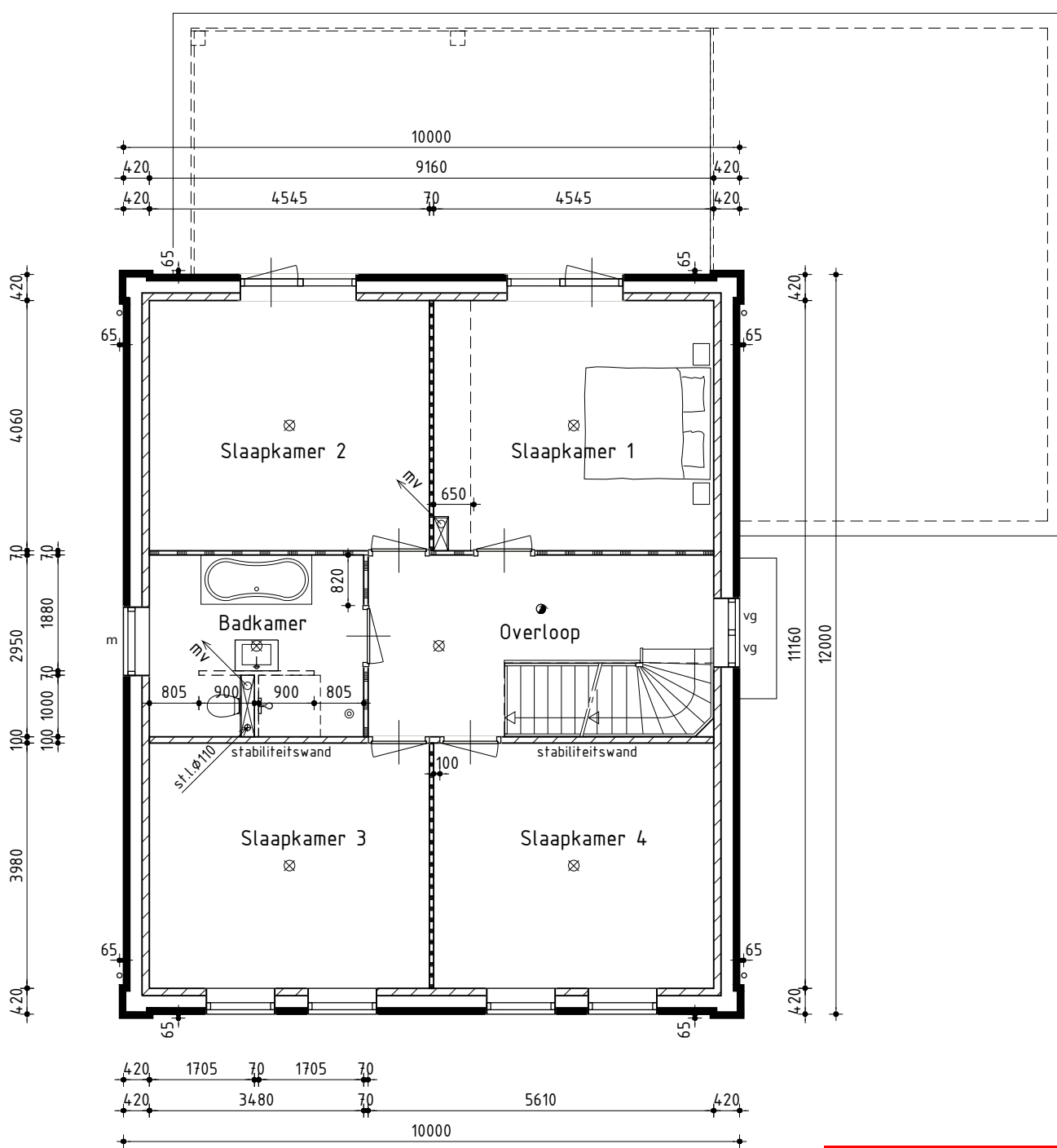
Principe doorsnede A-A

Platdak voorzien van 8 PV-panelen



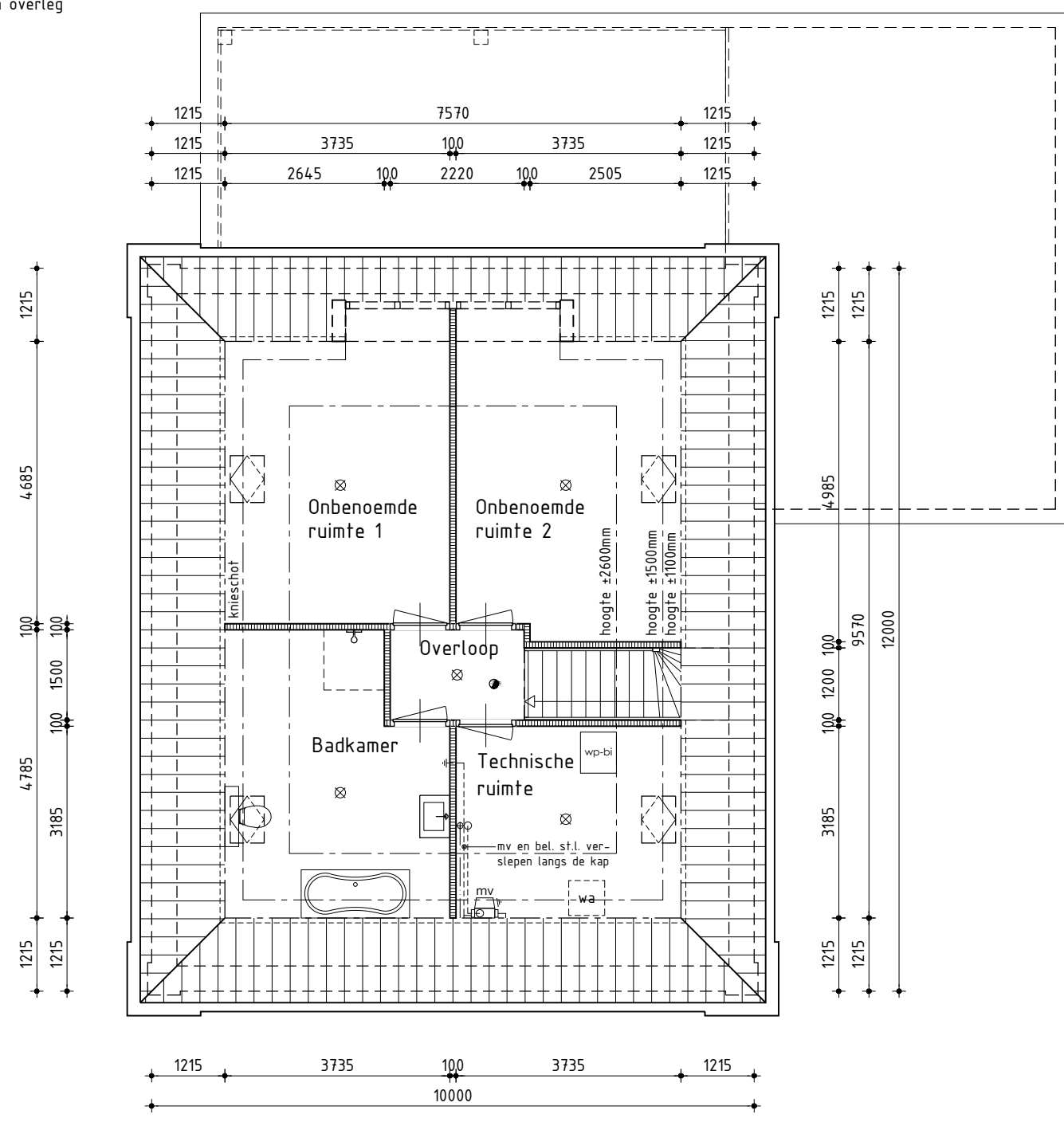
Begane grond

Begane grondvloer voorzien van vloerverwarming
Voordeur met zijlichten tpv entree valt buiten aanneemsom
Binnenbladen gevels uitvoeren in 120mm kalkzandsteen excl. keuken



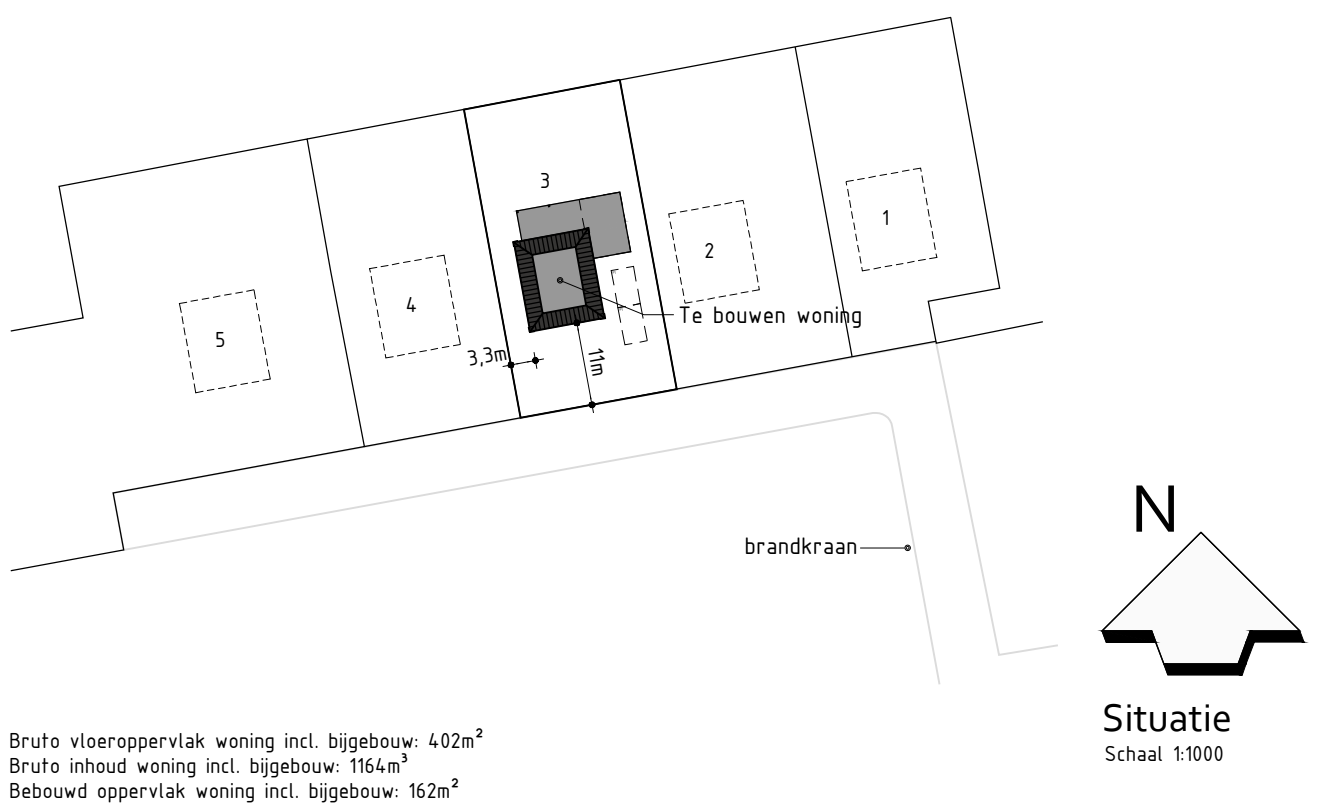
1ste Verdieping

1ste Verdieping voorzien van vloerverwarming
Balkonhek door opdrachtgever te plaatsen na oplevering
Balkondeuren vallen buiten aanneemsom
Binnenbladen gevels uitvoeren in 120mm kalkzandsteen
Wanden t.b.v. de indeling van de badkamer vallen buiten de aanneemsom



2de Verdieping

2de Verdieping voorzien van vloerverwarming
Scheidingswanden 2de verdieping dragend en stabiliserend uitvoeren in poriso
Dak achtergevel voorzien van 2 spraningen tbv toekomstig te plaatsen dakkapel
Dakkapel door opdrachtgever te plaatsen na oplevering



Bruto vloeroppervlak woning incl. bijgebouw: 402m²
Bruto inhoud woning incl. bijgebouw: 1164m³
Bebouwd oppervlak woning incl. bijgebouw: 162m²

VOORBEREIDING

Nieuwbouw woning

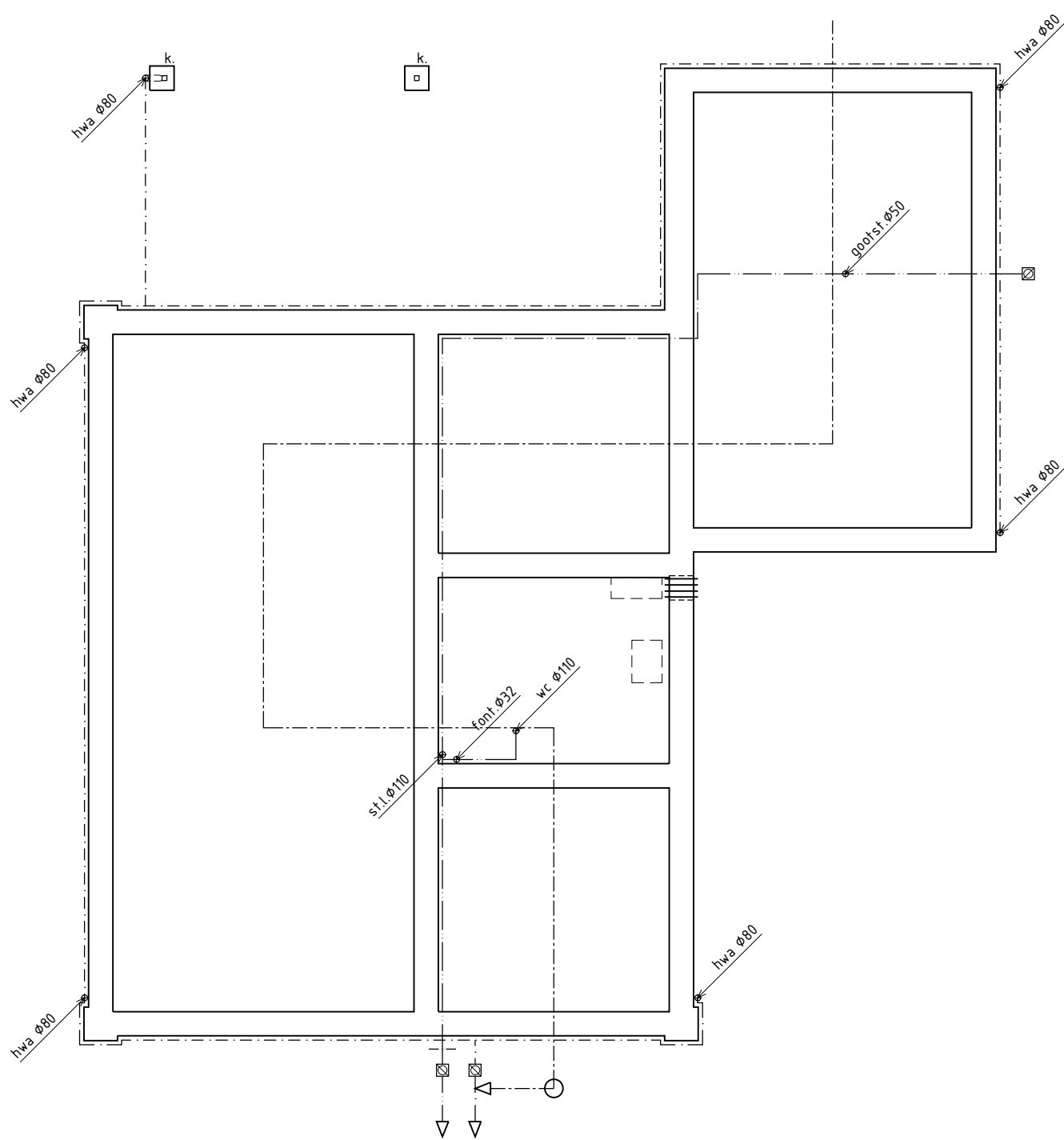
Plan: Zuideinde achter 24-26, kavel B3 te Roelofarendsveen
Gemeente Kaag & Braassem

Opdrachtgever: Fam. telefoon 1: Getekend: Formaat: A1 Schaal: 1:100

Bestektekening

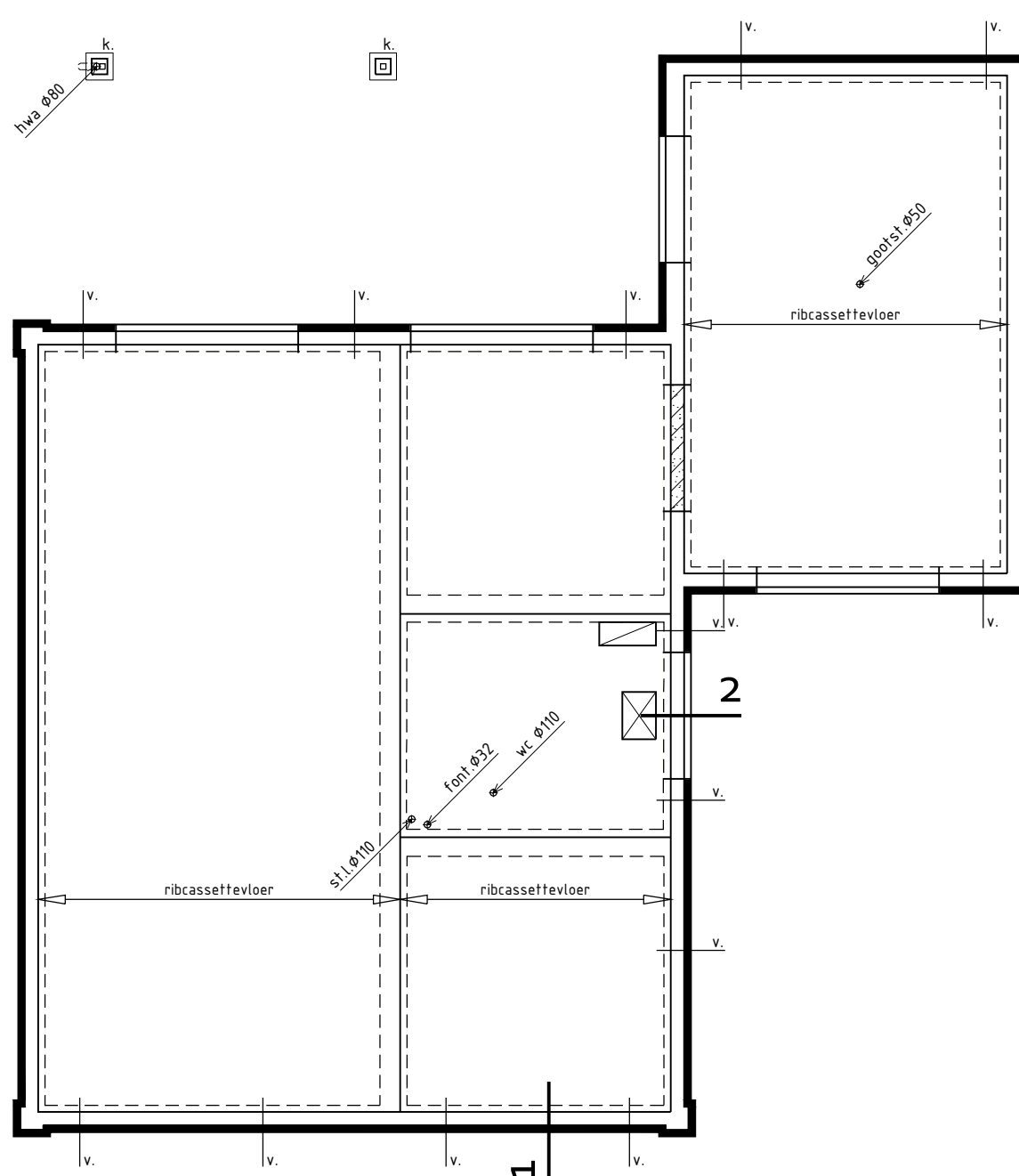
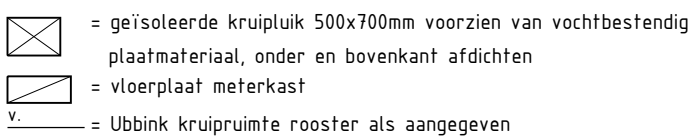
Datum 1	30-11-2020	Datum 9	
Datum 2	11-12-2020	Datum 10	
Datum 3	04-01-2021	Datum 11	
Datum 4	09-02-2021 bestektekening	Datum 12	
Datum 5	18-02-2021	Datum 13	
Datum 6	23-02-2021 voorbereiding	Datum 14	
Datum 7	16-04-2021 parkeeravakken	Datum 15	
Datum 8	31-05-2021 brandkraan	Datum 16	

Funderingsbalken volgens tekeningen en berekeningen constructeur
Gegevens palen en funderingsbalken volgens berekeningen constructeur
Riolering opvangen aan fundering/vloer op voldoende afschot
Vuilwaterafvoer en hemelwaterafvoer uitvoeren vlg. NEN 3215 en NTR 3216
Grondleiding na polderexpansiestuk tot de erfgrans uitvoeren in de kleur bruin (RAL 8023)



Drainage valt buiten de aanneemsom

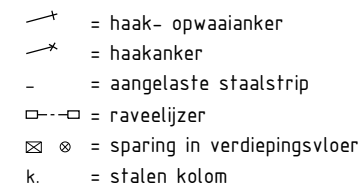
Ribcassettevloer volgens tekeningen en berekeningen fabrikant
Naden tussen fundering/vloer afdichten
Vloersparingen/doorvoeren isoleren
Dekvloer 80mm



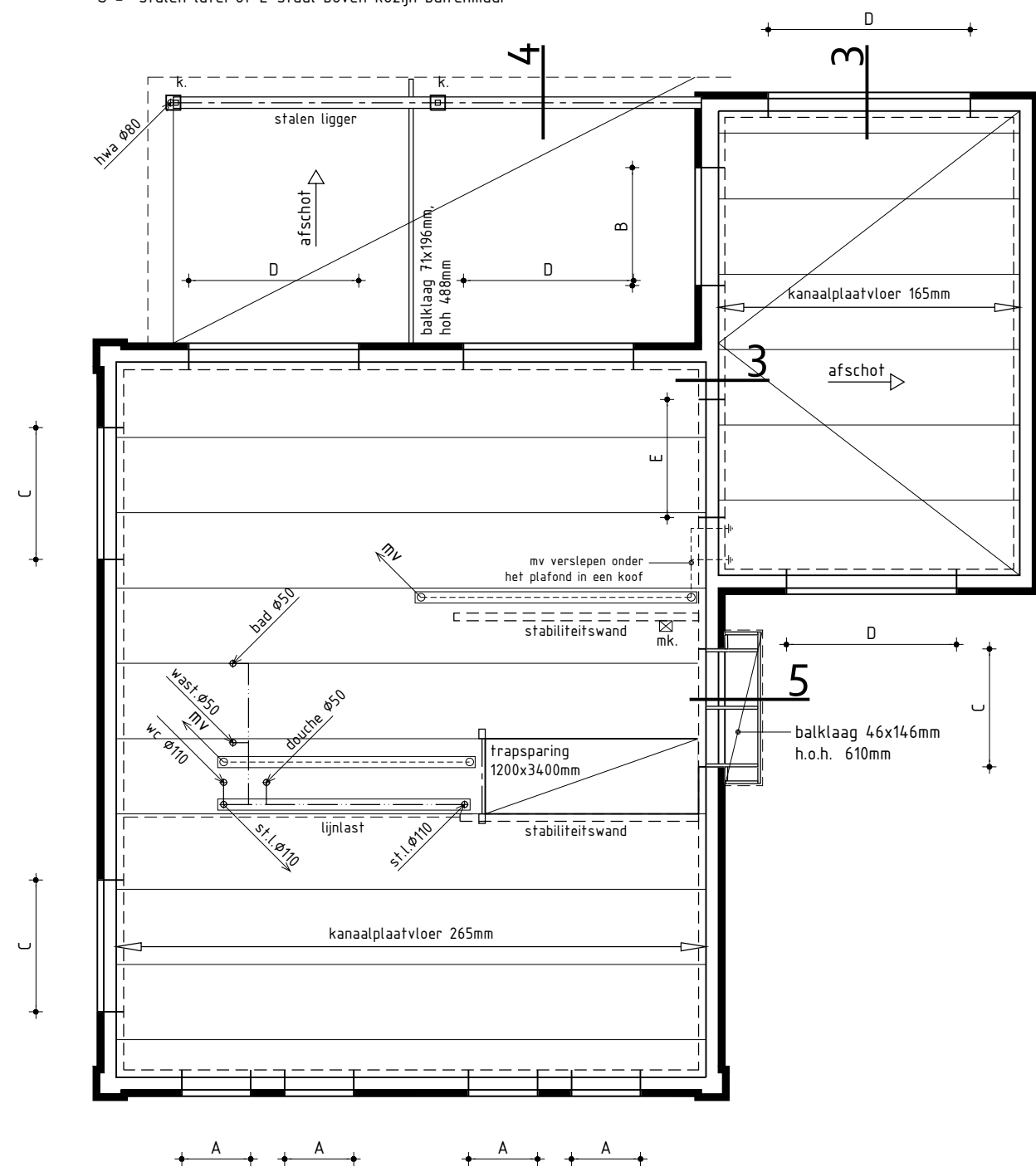
Begane grondvloer voorzien van vloerverwarming

Kanaalplaatvloer volgens tekeningen en berekeningen fabrikant
 Dragende- en/of stabiliserende (binnen)wanden uitvoeren
 volgens tekeningen en berekeningen constructeur

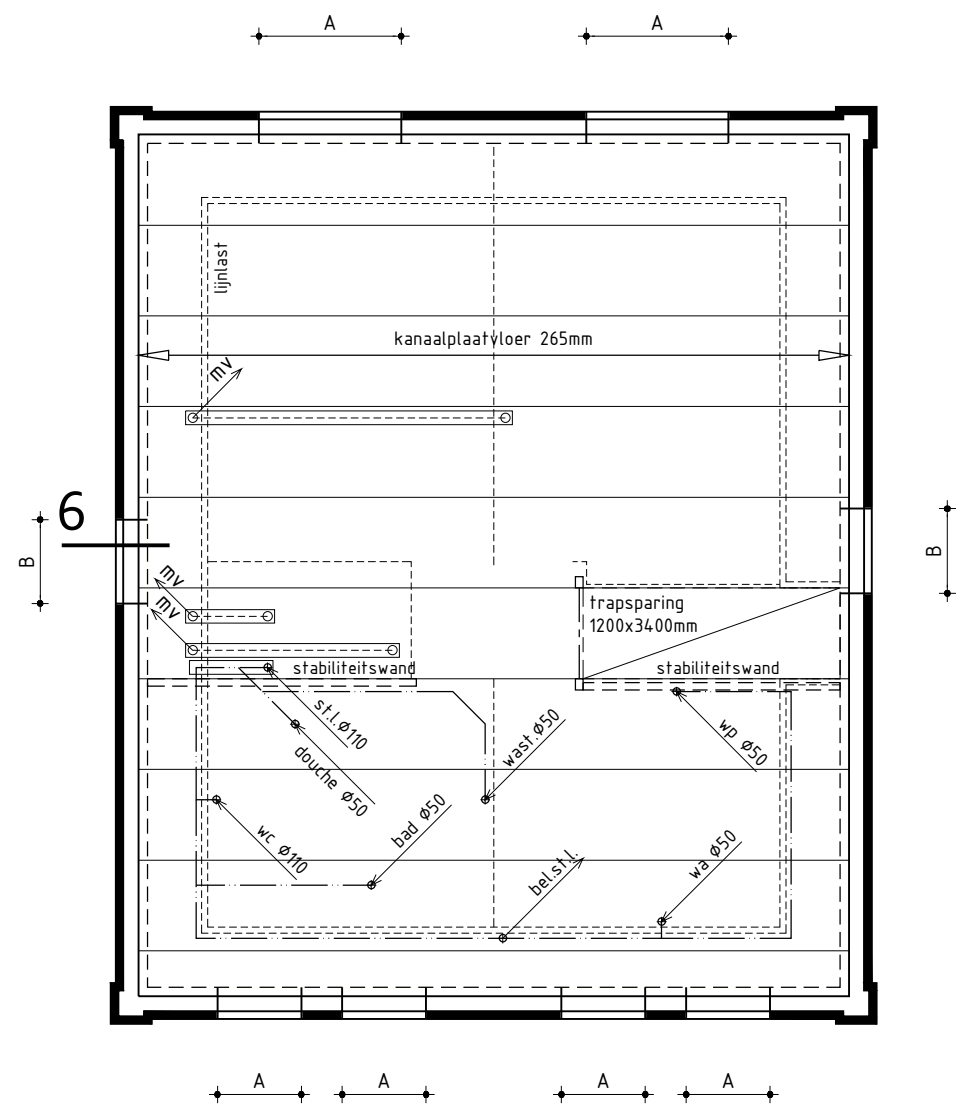
- A = betonlaten boven kozijn binnenmuur
gecoat murfor boven kozijn buitenmuur
- B = L-staal of ligger boven kozijn binnenmuur
gecoat murfor boven kozijn buitenmuur
- C = L-staal of ligger boven kozijn binnenmuur
L-staal boven kozijn buitenmuur
- D = betonlaten boven kozijn binnenmuur
L-staal boven kozijn buitenmuur
- E = 2x L-staal of ligger boven kozijn binnenmuren
- M = murfor boven kozijn buitenmuur
- S = stalen latei of L-staal boven kozijn buitenmuur



Dekvloer 70mm
 Riolering in dekvloer
 Afschot ongeïsoleerd plat dak d.m.v. balklaag op afschot stellen
 Afschot geïsoleerd plat dak d.m.v. afschotisolatie



1ste Verdieping voorzien van vloerverwarming

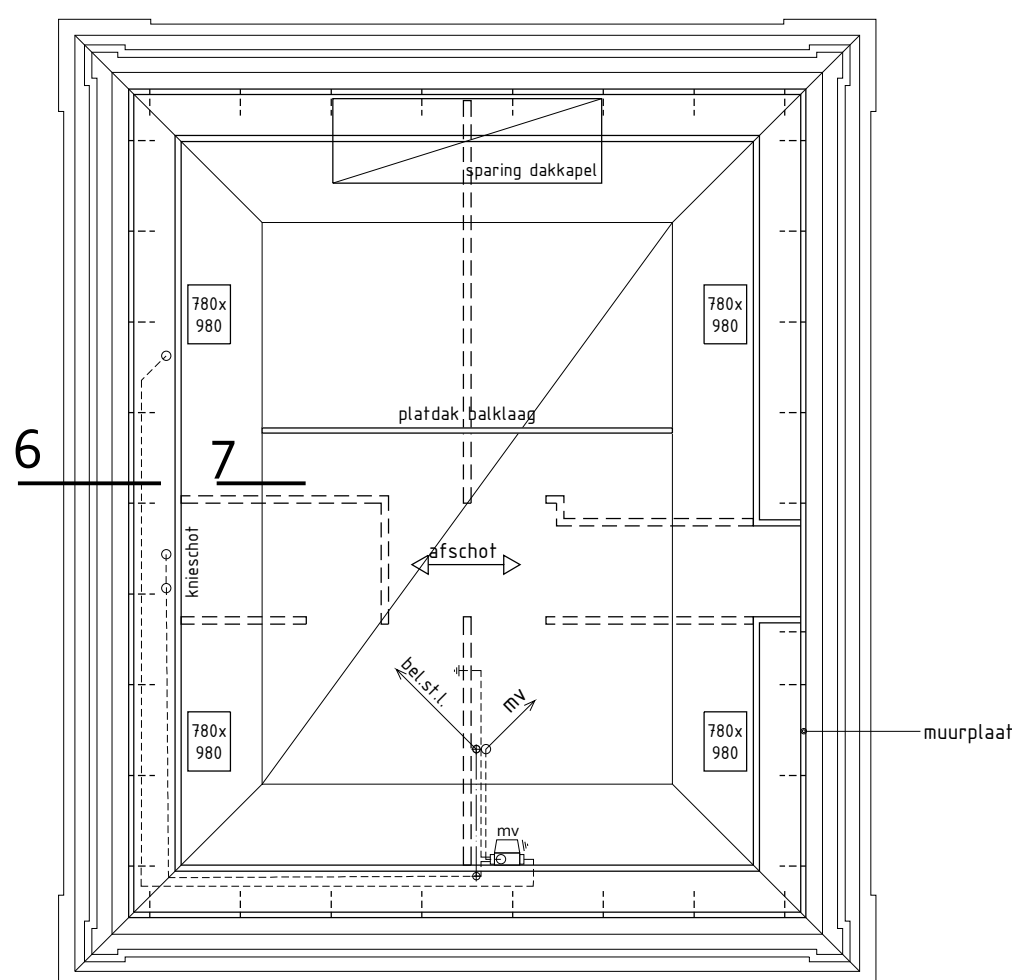


2de Verdieping voorzien van vloerverwarming

Kanaalplaatvloer volgens tekeningen en berekeningen fabrikant
 Dragende- en/of stabiliserende (binnen)wanden uitvoeren
 volgens tekeningen en berekeningen constructeur

- A = betonlatei boven kozijn binnenmuur
gecoat murfor boven kozijn buitenmuur
B = L-staal of ligger boven kozijn binnenmuur
gecoat murfor boven kozijn buitenmuur
C = L-staal of ligger boven kozijn binnenmuur
L-staal boven kozijn buitenmuur
D = betonlatei boven kozijn binnenmuur
L-staal boven kozijn buitenmuur

Dekvloer 70mm
 Riolerings in dekvloer
 □---□ = raveelijzer
 ----- = lijnlast uit porisowanden



Prefab sporen elementenkap volgens tekeningen en berekeningen fabrikan

Dragende- en/of stabiliserende (binnen)wanden uitvoeren
volgens tekeningen en berekeningen constructeur

--- =muurplaatankers volgens opgave kapleverancier/constructeur

Scheidingswanden dragend en stabiliserend uitvoeren in poroso

Constructie volgens opgave constructeur

Begane grond	$R_c = 4,0(\text{m}^2 \cdot \text{K})/\text{W}$
Spouwmuur	$R_c = 5,32(\text{m}^2 \cdot \text{K})/\text{W}$
Dak (woonfunctie)	$R_c = 6,3(\text{m}^2 \cdot \text{K})/\text{W}$

Details volgens detailboekje blad 03
Woning kier- en naaddicht uitvoeren

Nieuwbouw woning

Plan: Zuideinde achter 24-26, kavel B3 te Roelofarendsveer
 Gemeente Kaag & Braassem

Opdrachtgever: Fam.

telefoon 1:

telefoon 2:
E-mail:

Getekend:

Formaat: A1
Schaal: 1:10

Schaal: 1:100

Datum 1	09-02-2021	Datum 9
Datum 2	23-02-2021 voorbereiding	Datum 10
Datum 3		Datum 11
Datum 4		Datum 12
Datum 5		Datum 13
Datum 6		Datum 14
Datum 7		Datum 15
Datum 8		Datum 16



Zesstedenweg 205A | 1613 JD Grootebroek
T: 0228 56 50 90 | F: 0228 56 50 99
info@dewolffenpartners.nl
www.dewolffenpartners.nl

Werknummer: 20179

Blad 02