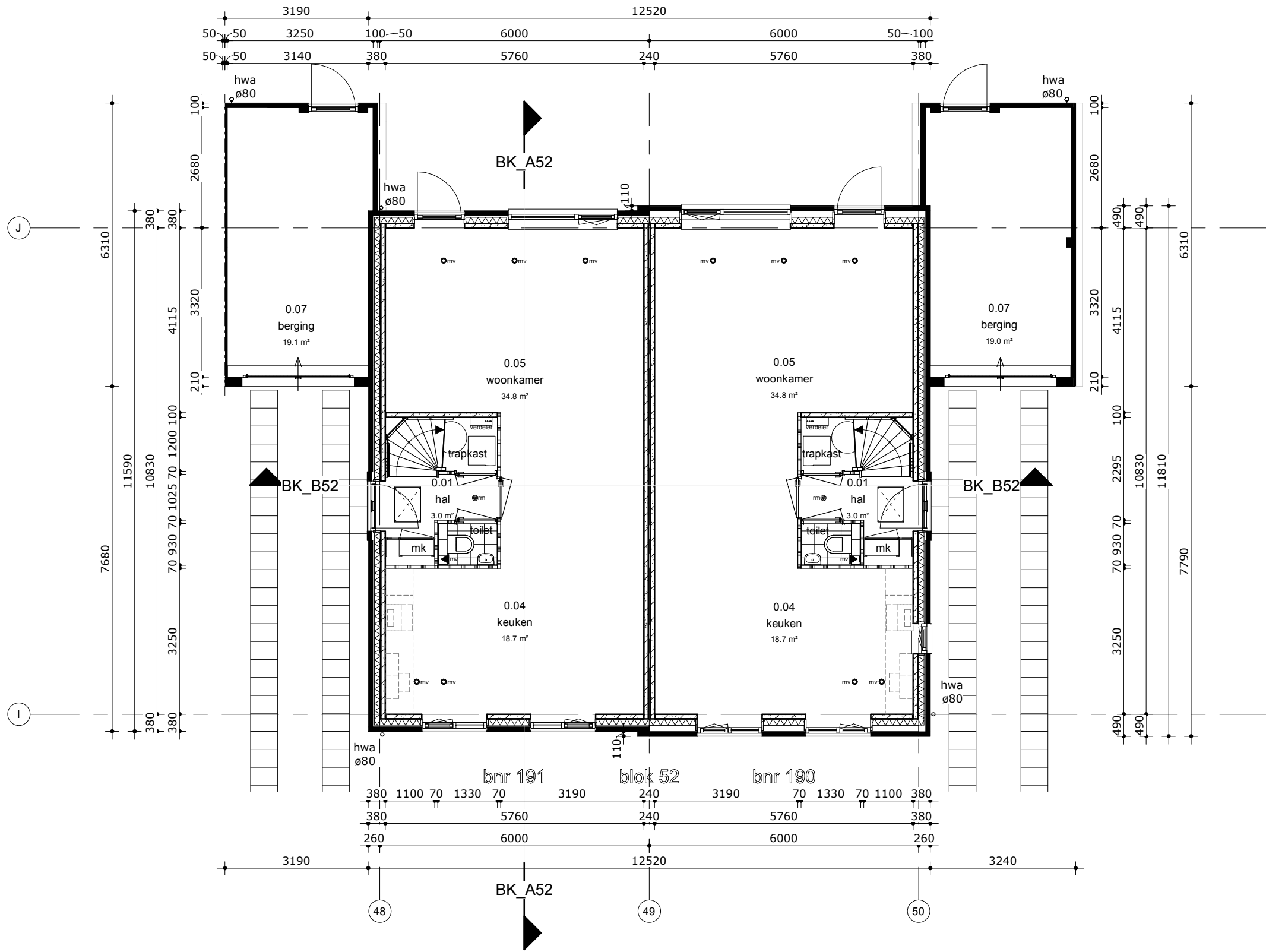




voorgevel



achtergevel



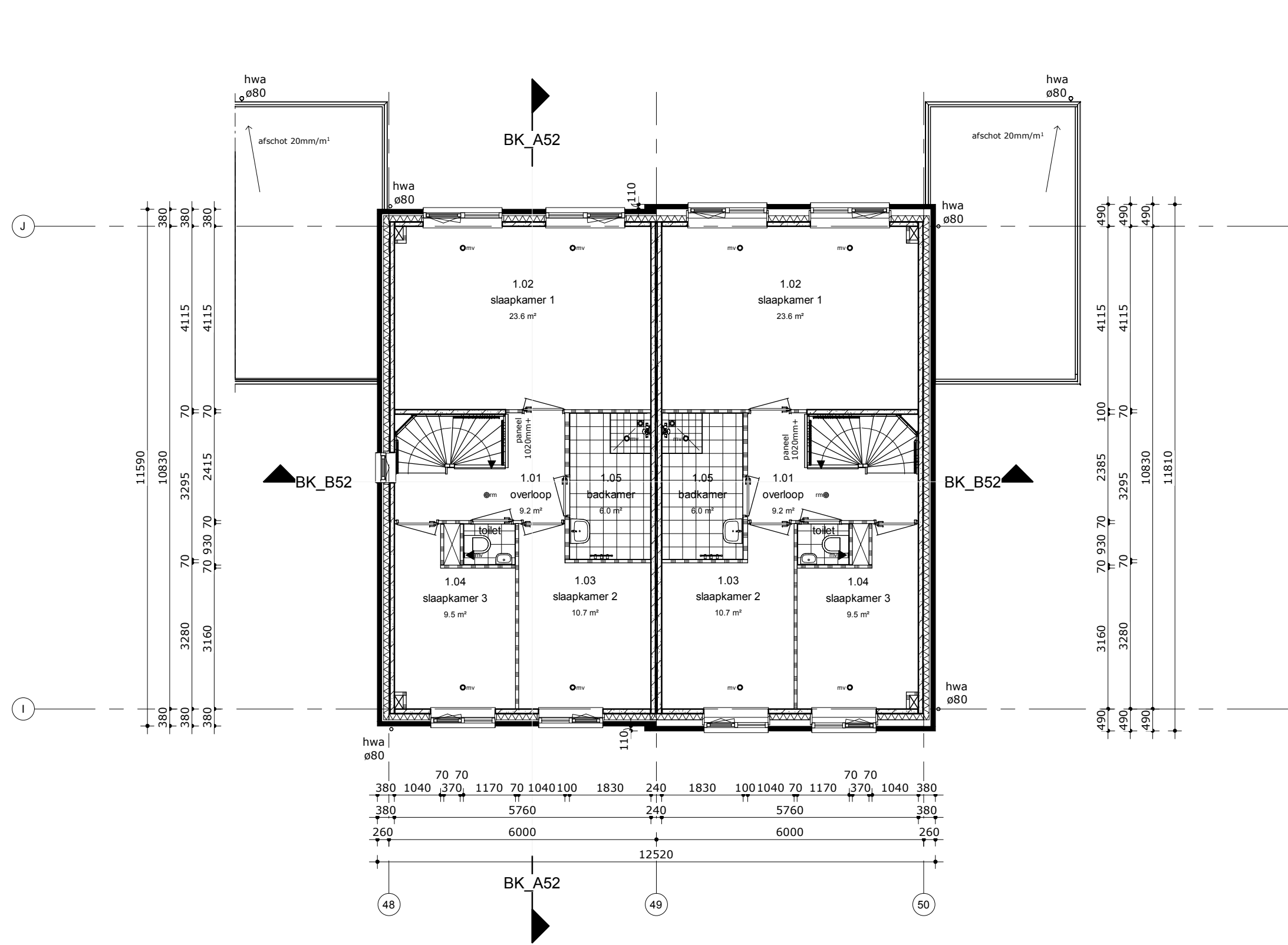
begane grond



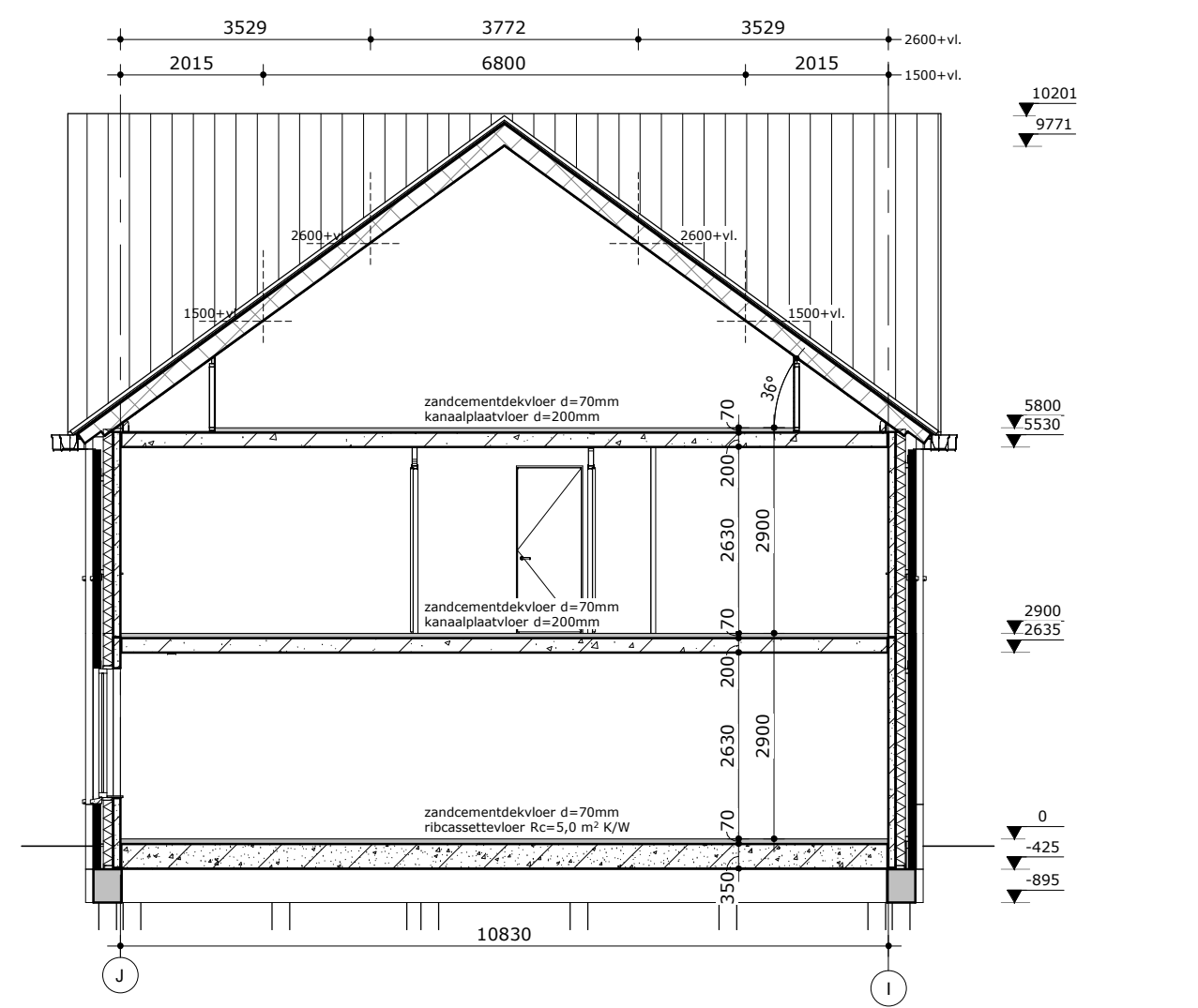
rechtgevel



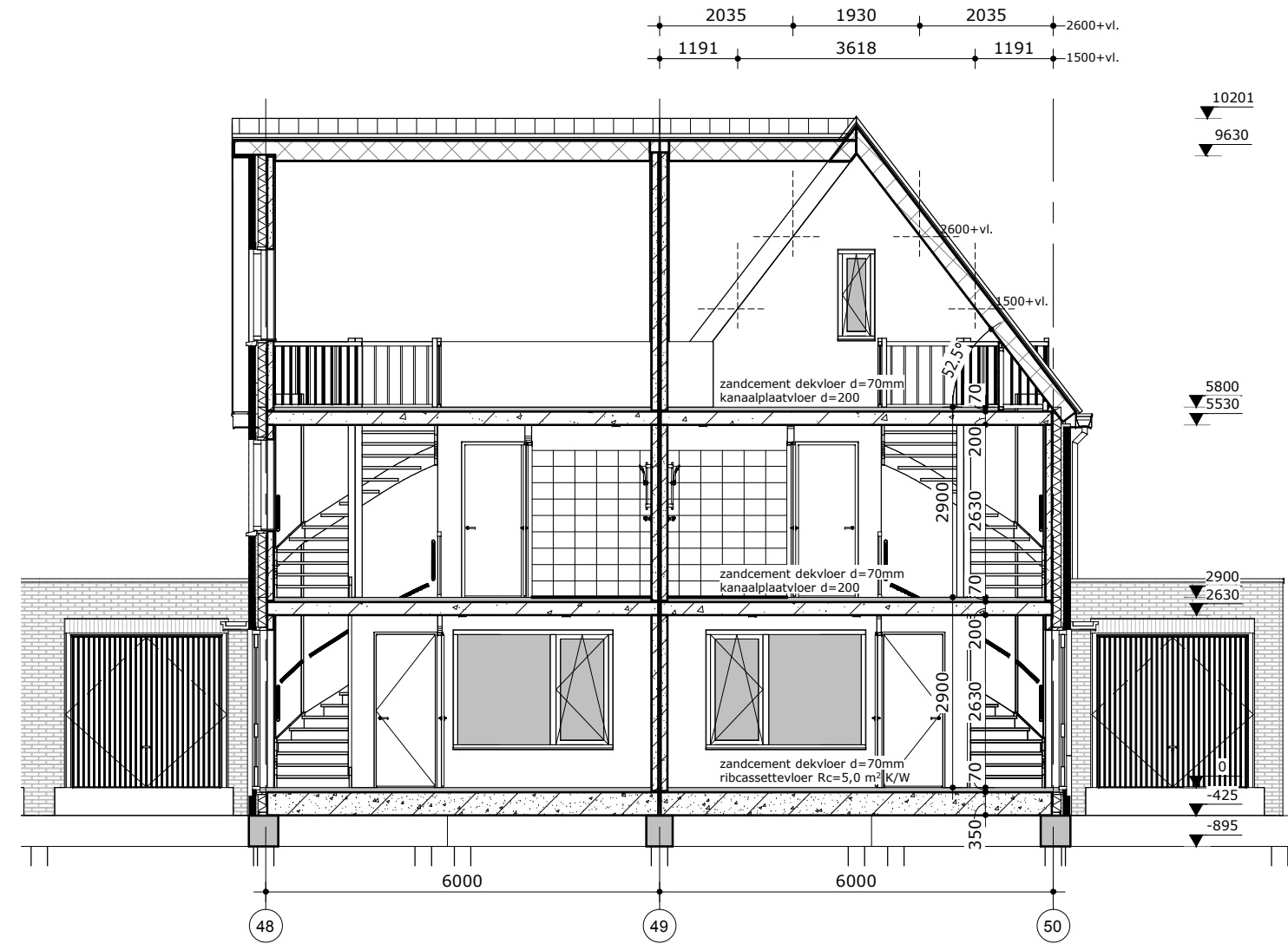
linkergevel



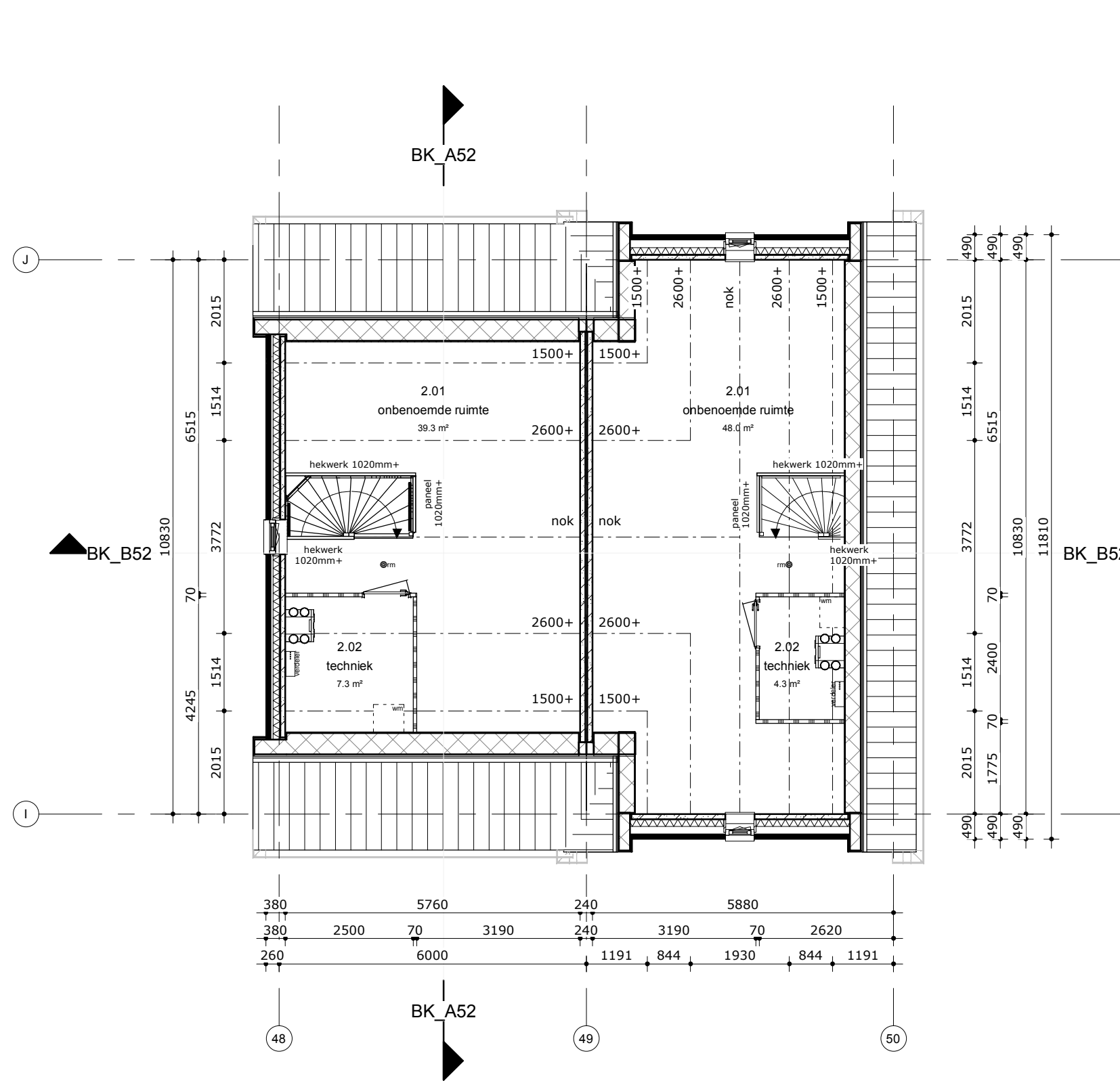
eerste verdieping



doorsnede A52



doorsnede B52



tweede verdieping

## algemeen

stabiliteit : vlg. berekening  
beton- en staalconstr. : vlg. berek. en tek.  
houtconstructie : vlg. berek. en tek.  
ventilatie : vlg. NEN 1087 en NPR 1088  
isolatie : vlg. bouwbesluit & EPC  
lucht- en waterdichtheid : vlg. NEN 2090 & NEN 2778  
elektrische installatie : vlg. NEN 1010  
waterinstallatie : vlg. NEN 1006  
weerstandsklasse (SKG) : risicoklasse 2  
beglazing : vlg. NEN 2569  
geheel : vlg. bouwbesluit

## renvooi

k : werkkast  
ls : ledingschacht  
mk : meterkast  
mv : mechanische ventilatie  
vk : ventilatiekoeler  
O : hemelwaterafvoer  
mm : niet ioniserende rookmelder tegen plafond aansluiten op lichtnet conform NEN 2555  
v : verdeler vloerverwarming  
r : radiator

☒ : kruipruimte in stalen omranding (500x700)

## renvooi trap

hoogte : 2900 mm  
aanrit : 220 mm  
oprit : 181.3 mm  
doorloophoogte : 2411 mm  
hekwerk : 1020 mm  
vloerspacing : 1200x2500 mm

## renvooi gevels

veiligheidsbeglazing toevoegen als glas ≤ 850mm vloerplaat  
beglazing in de gevel uitvoeren als isolatieglas triple glas

## kleur- en materiaal

onderdeel	materiaal	kleur
metselewerk	baksteen WF wildeband	1 ruwe bolster speciaal 2 vanille gesinterd 3 superwit
voeg	cement	1 antraciet doorgestreekt 2 gebakken wit doorgestreekt 3 wit doorgestreekt ca. 5-8mm verdiept
plint	baksteen WF wildeband	ruwe bolster speciaal
voeg	cement	antraciet doorgestreekt ca. 5-8mm verdiept
lufel	aluminium	kwartsgrijs RAL 7039
buitenkozijnen	hout binnen en buiten	kwartsgrijs RAL 7039
buitenramen	hout binnen en buiten	kwartsgrijs RAL 7039
buitenuren	hout binnen en buiten	kwartsgrijs RAL 7039
voordeur	hout binnen en buiten	kwartsgrijs RAL 7039
raamdorpels	prefab beton	natuur
laten	thermisch verzinkt staal	natuur
dakgot	polyester	kwartsgrijs RAL 7039
daktrim	metaal	natuur
boorddeel	Rockpanel	kwartsgrijs RAL 7039
overstek	Rockpanel	kwartsgrijs RAL 7039
dakbedekking	keramische dakpannen	Madura leikleur mat engobe
hwa voor	zink	natuur
hwa achter	pvc	grijs
bergingdeur	stalen kanteleer	kwartsgrijs RAL 7039

## materialen & Rc-waarden

metselewerk 100mm	Rockwool RockIt Premium Silver 140mm; Rc=4.6 m²K/W
luchtsponw (geventileerd)	Rockwool RockIt Premium Silver 140mm; Rc=4.6 m²K/W
spouw (ankerhoes)	prefab beton 100mm
prefab beton 100mm	lichte schiedingswanden 70/100mm
lichte schiedingswanden 70/100mm	prefab schanterkap; Rc=6.0m²K/W
prefab schanterkap; Rc=6.0m²K/W	afwerkvloer 70mm
afwerkvloer 70mm	kanalisatievloer 100mm
kanalisatievloer 100mm	afwerkvloer 70mm
afwerkvloer 70mm	rib-cassettevloer; Rc=5.0m²K/W
rib-cassettevloer; Rc=5.0m²K/W	dagmaat binnendeurkozijn 850x2300mm, uitgezondert meten rust, cv-kast en trapkast binnendeurkozijn(en) t.p.v. natte ruimten) v.z.v. kunststeen onderdorpel

## renvooi erfinrichting

hekwerk met Jasmin	1800mm hoog
haag ca. 80cm hoog	
erf grens	
poort	
staptegels	400x600mm



## opdrachtgever:

VolkerWessels Vastgoed BV  
Ringwade 4  
3430 RA Nieuwegein

## project:

75 woningen Aan de Braassem  
fase 3 te Roelofarendsveen

## getekend:

gecontroleerd:

## schaal:

1:100

1470x594mm

datum:

08-10-2020

tekening:

bestektekening

blok 52 ; gevels, plattegronden,

doorsneden

projectnr:

19-113-v

tek.nr:

B-52A