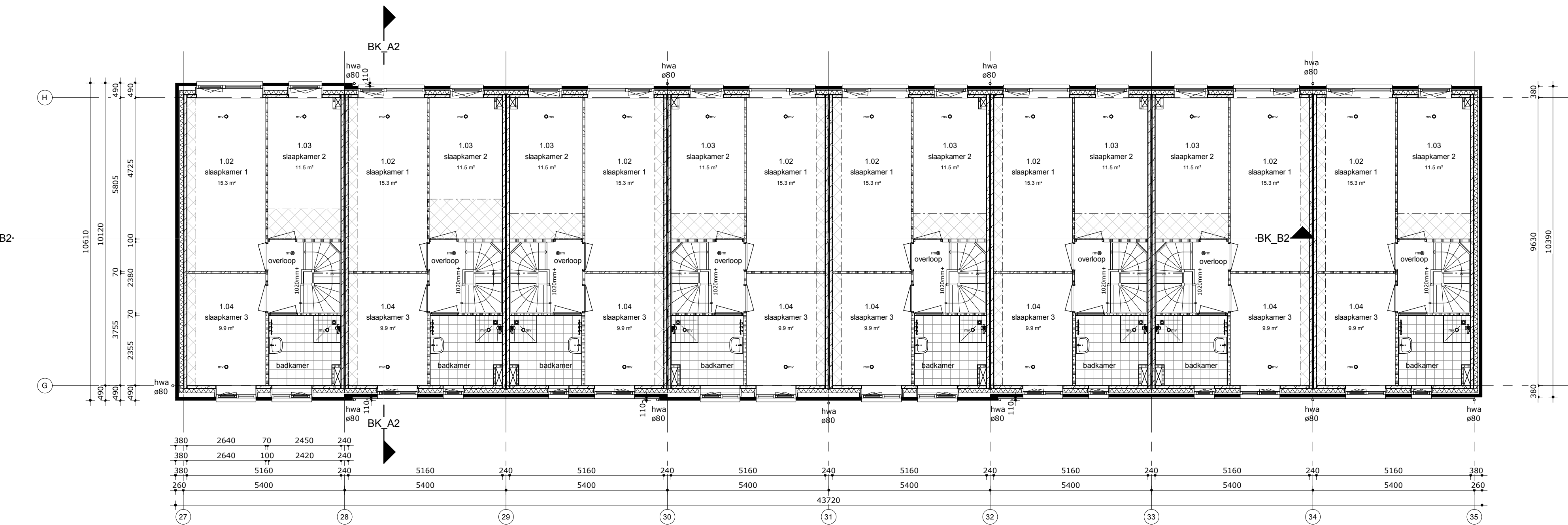
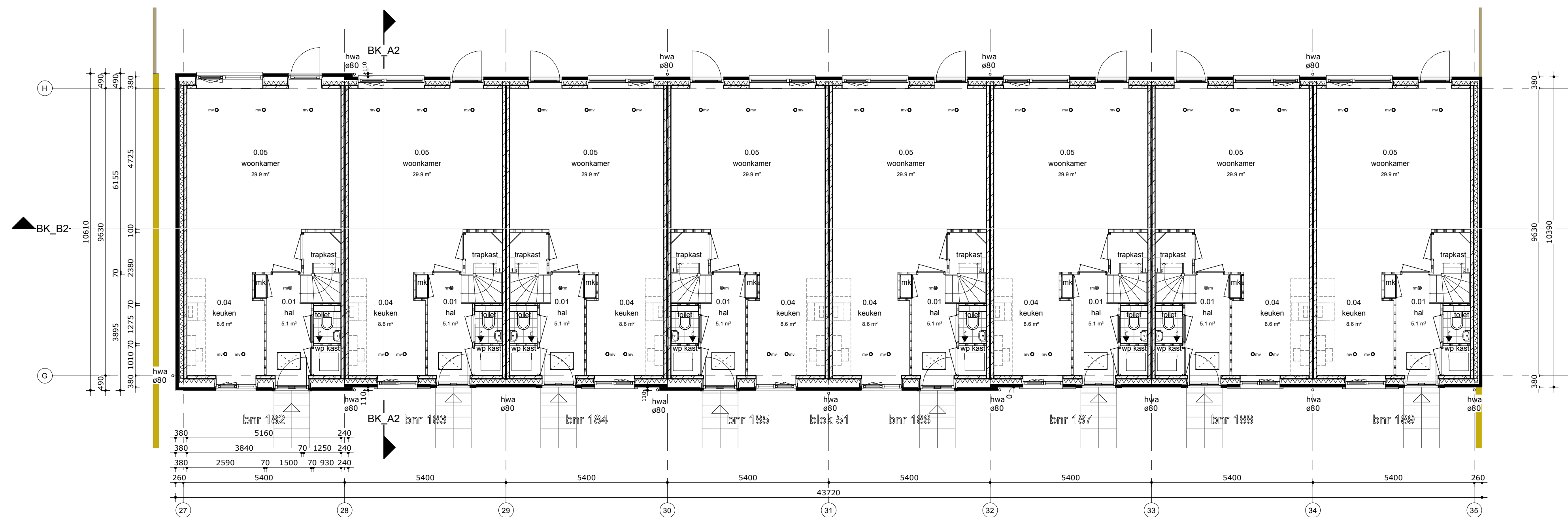


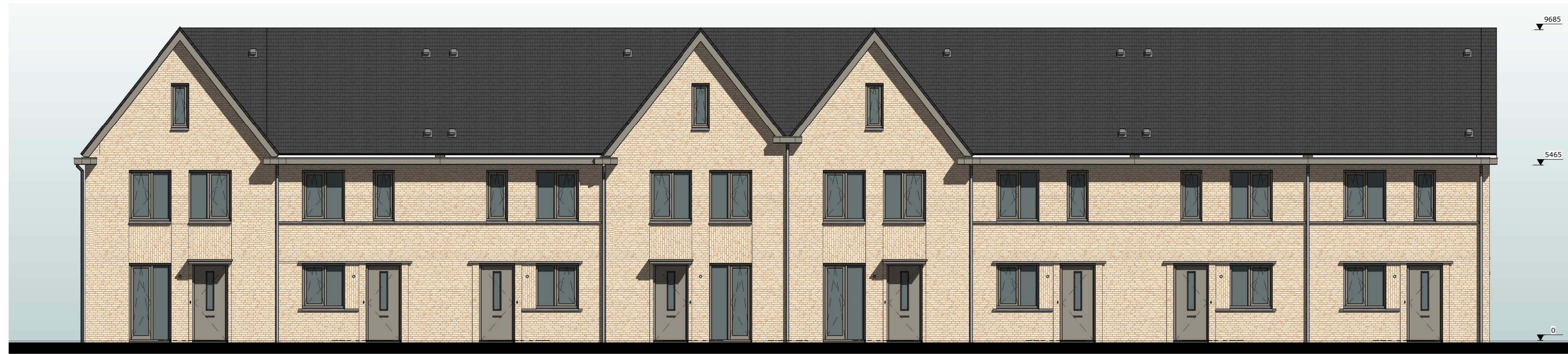
tweede verdieping



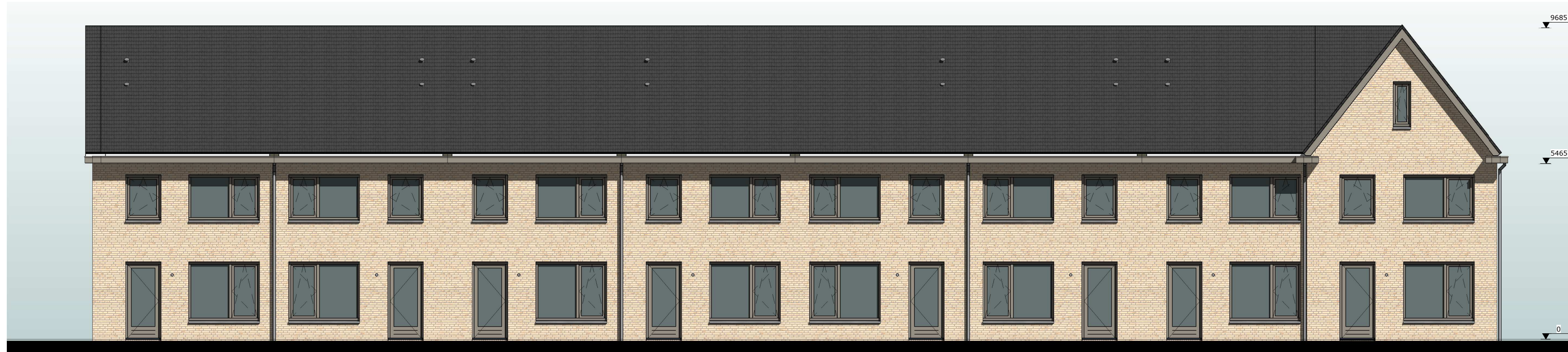
eerste verdieping



begane grond

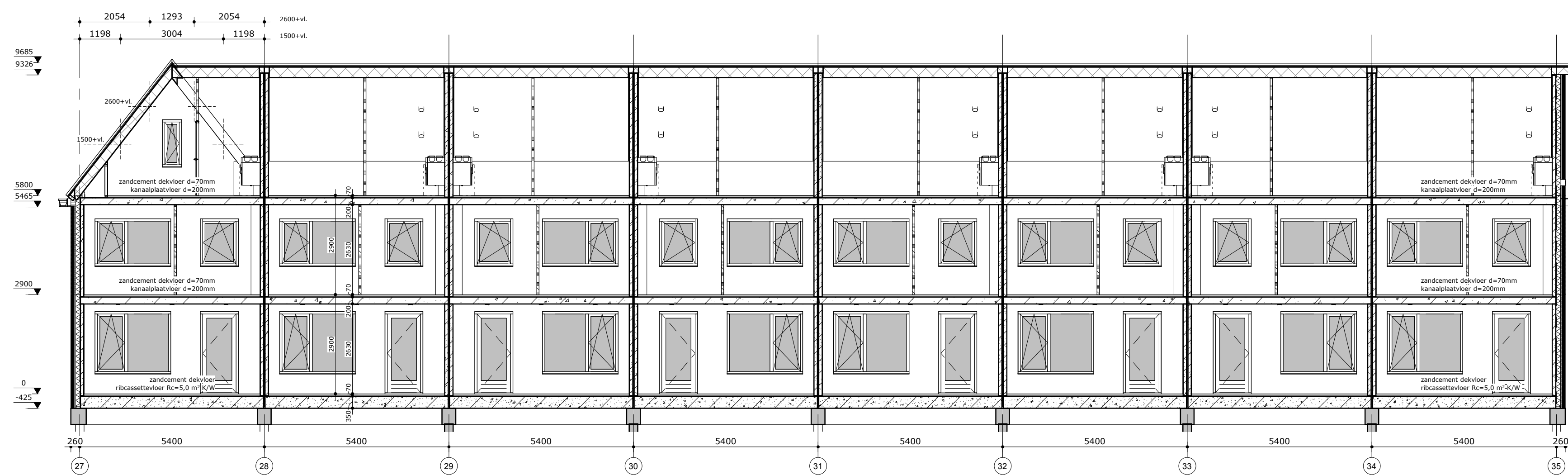


voorgevel

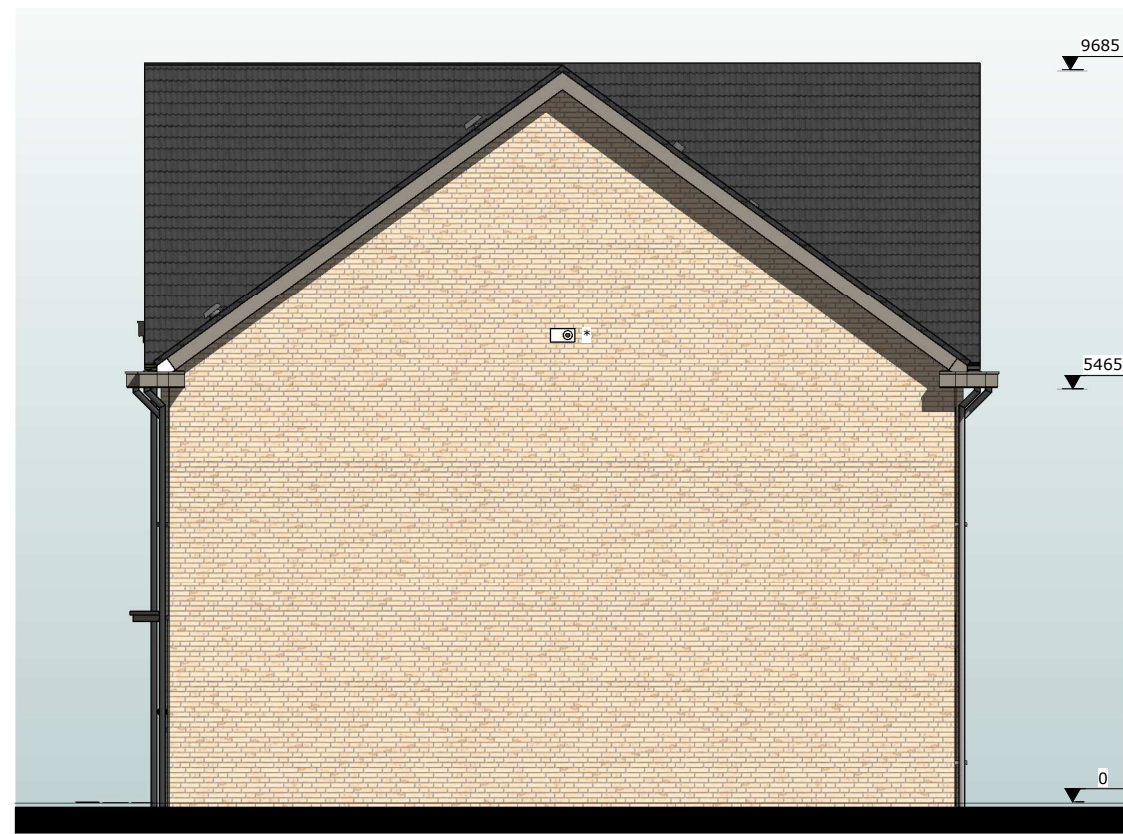


achtergevel

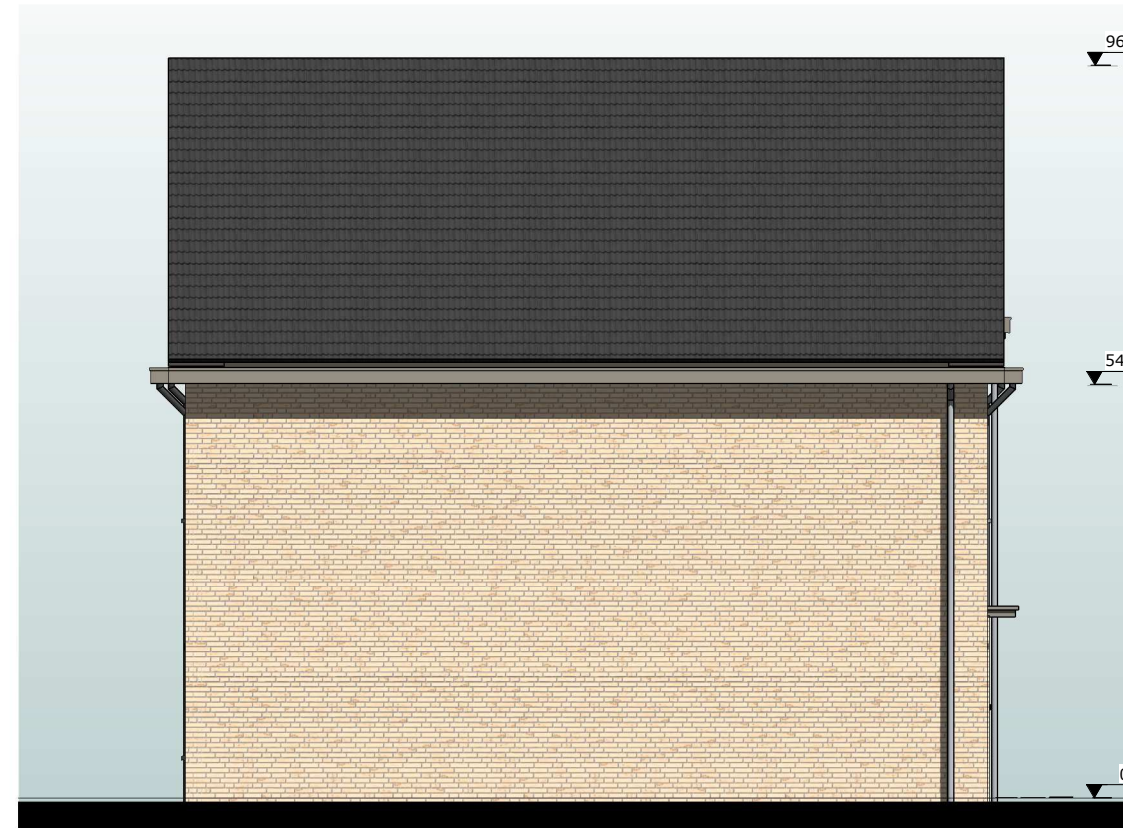
Behoort bij besluit W2020/334
van het college van Kaag en
Braassem d.d. 11-08-2021



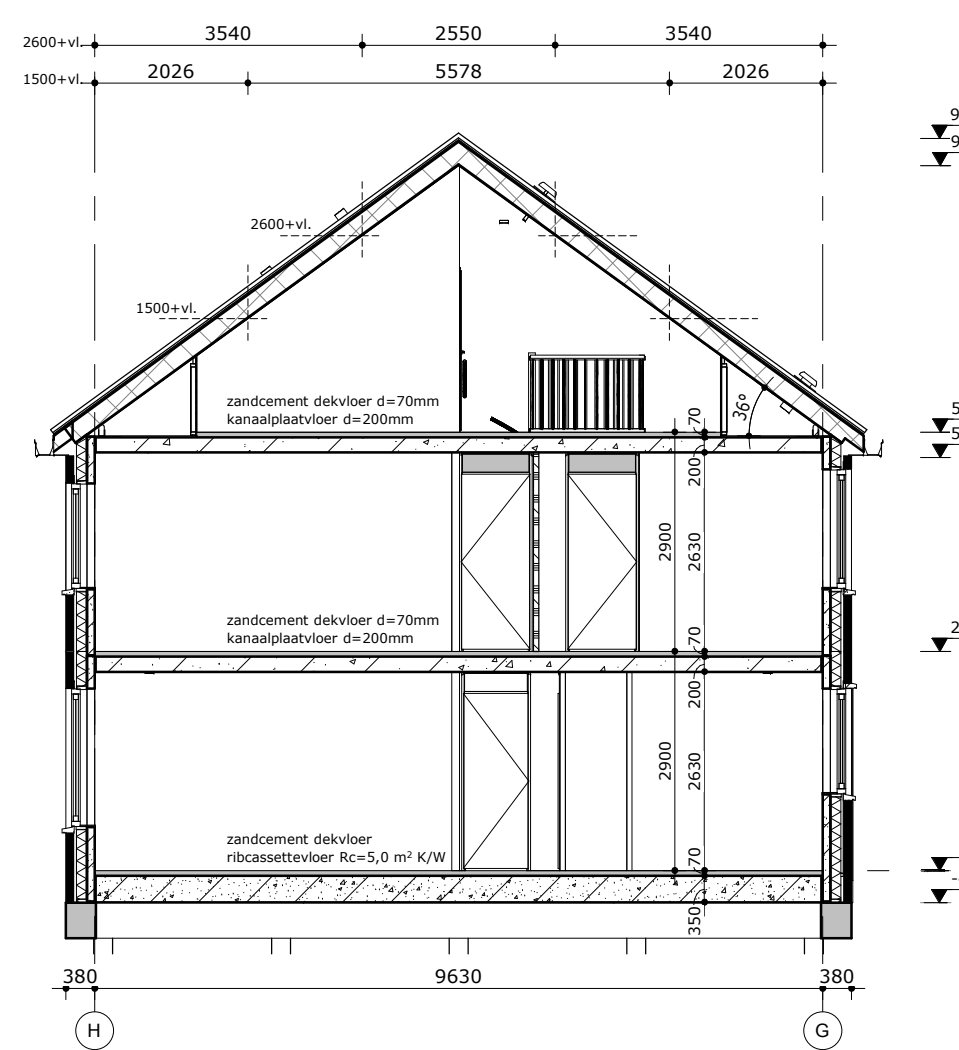
doorsnede B1



rechttergevel



linkergevel



doorsnede A1

algemeen

stabiliteit : vlgs. berekening
beton en staalconstr. : vlgs. berek. en tek.
horiconstr. : vlgs. berek. en tek.
isolatie : vlgs. NEN 1087 en NEN 1088
licht- en waterdichtheid : vlgs. NEN 2060 & NEN 2778
elektrische installatie : vlgs. NEN 1010
waterinstallatie : vlgs. NEN 1005
beglazing : vlgs. NEN 3560
gehuil : vlgs. bouwbesluit

renvooi

k : werkstaat
ls : bedingschicht
mk : materiaal
mv : mechanische ventilatie

ve : ventilatiekleur
o : hemelwaterafvoer
m : niet isolerende rookmelder tegen plafond
s : ventilatie op lichtnet conform NEN 2555
r : verdeler vloerverwarming

renvooi trap

hoogte : 2900 mm
aanbreng : 230 mm
opbreng : 181,3 mm
dorpelhoogte : 2411 mm
hekwerk : 1020 mm
vloerpartij : 1250x2400 mm

renvooi overig

kruplup in stalen omranding (500x700)

renvooi gevels

-veiligheidsbeglazing toepassen als glas < 850mm vloerpeil
-beglazing in de gevel uitvoeren als isolatieglas triple glas

kleur- en materiaal

onderdeel	materiaal	kleur
metsewerk	baksteen WF	vanille gesinterd
voeg	witverband	gebruikt wit doorgestreekt ca. 5-8mm verdiept
lifel	aluminium	kwartsgrijs RAL 7039
buitenkozijnen	hout, binnen en buiten	kwartsgrijs RAL 7039
buitenramen	hout, binnen en buiten	kwartsgrijs RAL 7039
buitendeuren	hout, binnen en buiten	kwartsgrijs RAL 7039
voordeur	hout, binnen en buiten	kwartsgrijs RAL 7039
raamdorpels	prefab beton	natuur
lifel	thermisch verzinkt staal	natuur
dagkot	polyester	kwartsgrijs RAL 7039
daktrim	metaal	natuur
boeddel	Rockpanel	kwartsgrijs RAL 7039
overstek	Rockpanel	kwartsgrijs RAL 7039
dakbedekking	keramische dakpannen	Madura lekleur mat engobe
hwa voor	zink	natuur
hwa achter	pvc	grijs
bergingdeur	hout	wit
berging	houten delen	natuur

materialen & Rc-waarden

metsewerk 100mm	Rc=5,0mK/W
luchtspruw (gevelrand)	Rc=5,0mK/W
Rockwool Rockslab Premium Silver 140mm; Rc 4,6 mK/W	Rc=4,6mK/W
prefab beton 100mm	Rc=5,0mK/W
spouw (ankertoes)	Rc=5,0mK/W
prefab beton 100mm	Rc=5,0mK/W
lichte schiedingswaarden 70/100mm	Rc=5,0mK/W
prefab schiedingswaarden 70/100mm	Rc=5,0mK/W
afwerkvloer 70mm	Rc=5,0mK/W
kanalplaatvloer 200mm	Rc=5,0mK/W
afwerkvloer 70mm	Rc=5,0mK/W
rd-cassettevloer; Rc=5,0mK/W	Rc=5,0mK/W
dagmatt binnendeurslijp 850x2300mm, uitgezonderd	Rc=5,0mK/W
metakatt, cv-kast en tripkast binnendeurslijp(en) t.p.v.	Rc=5,0mK/W
nahe ruimte(n) v.v. kunststeen onderdorpel	Rc=5,0mK/W

renvooi erfinrichting

hekwerk met Jaasijn	1800mm hoog
haag ca. 80cm hoog	
erfgrens	
poort	
staploeg	400x600mm



opdrachtgever:

VolkerWessels Vastgoed BV
Ringwade 4
3430 RA Nieuwegein

project:

75 woningen Aan de Braassem
fase 3 te Roelofarendsveen

getekend:

GK

gecontroleerd:

JS

schaal:

1:100

datum:

11-12-2020

tekening:

bestektekening

blok 51 ; gevels, plattegronden,

doorsneden

projectnr:

19-113-v

tek.nr.:

B-51A