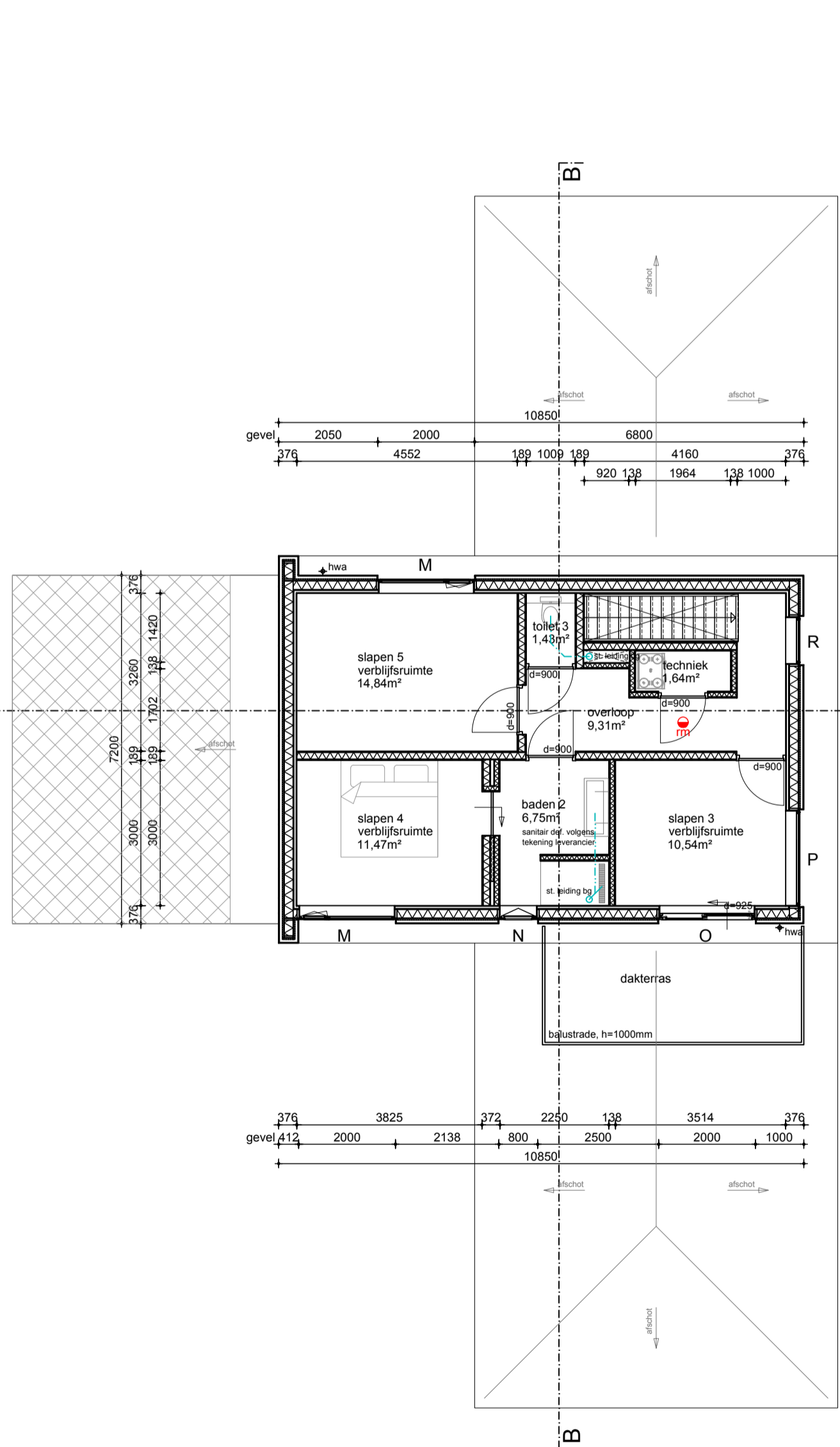


**begane grond**

VO = verblijfsoppervlak vanaf wand  
minimale breedte = 1800mm  
GO = gebruiksoppervlak vanaf wand

trap

- optrede = 3150 / 16 = 196,8mm
- aantrede = 220mm
- breedte = 1000mm



**verdieping**

VO = verblijfsoppervlak vanaf wand  
minimale breedte = 1800mm  
GO = gebruiksoppervlak vanaf wand

trap

- optrede = 3150 / 16 = 196,8mm
- aantrede = 220mm
- breedte = 1000mm

## bouwbesluit

- dikte binnenwanden als op tekening aangegeven door constructeur
- badkamer en toilet afsluitbaar
- wateropname vloer, wand en plafond in sanitaire ruimten waterdicht volgens NEN2778
- karakteristieke lucht-geluidswaarschijl tussen verblijfsruimten in de woning min. -32dB
- isolerende beglazing U-waarde volgens EPC berekening
- isolatie gevels Rc-waarde volgens EPC berekening
- dakisolatie Rc-waarde volgens EPC berekening
- hang- en sluitwerk poliekeurmerk Veilig Wonen met weerstandsklasse 2 t.b.v. inbraakwerendheid volgens NEN 5087 en NEN 5096
- vrije doorgang conform bouwbesluit min. 850x2300mm
- breedte aanrede en optrede trap conform bouwbesluit
- vrije hoogte boven trap conform bouwbesluit min. 2300mm
- balustrade 1000mm \*vloer
- geen opstapmogelijkheden tussen 0,2 en 0,7meter boven de vloer
- ventilatie volgens ventilatieberekeningen installateur, conform bouwbesluit NEN 1087
- luchtverversing meterkast: aan onder- en bovenzijde voorzien van openingen volgens voorschrift bouwbesluit 20m3/s
- t.b.v. het weren van ongedierte voorzieningen aanbrengen
- electravoorzieningen volgens opgave installateur, conform NEN 1010
- gasvoorzieningen volgens opgave installateur, conform NEN 1076 (NPR 3378)
- watervoorzieningen volgens opgave installateur, conform NEN 1006

## BEPERKING VAN UITBREIDING VAN BRAND:

- alle constructieonderdelen/materialen conform art. 2.67 lid 1
- brandklasse volgens tabel 2.66 en rookklasse s2 volgens NEN 13501-1
- alle constructieonderdelen/materialen buitengezijde conform art. 2.68 lid 1 moeten voldoen aan brandklasse volgens tabel 2.66 volgens NEN 13501-1
- alle horizontale constructieonderdelen/materialen conform art. 2.69 lid 1 uitboren met een brandklasse volgens tabel 2.66 met een rookklasse s11 volgens NEN 13501-1
- niet aansluitende gekoppelde rookmelders aangesloten op elektrika volgens NEN 2555 en NEN-EN 14604 met back-up batterij

## riolering

dekking riolering t.p.v. erfgrans 600mm  
diameter ø125mm

hwa's voorzien van blad/loof-afscheider

hwa's door middel van lijngoten

aansluiten op afwateringsgoten

definitieve afmetingen riolering

te bepalen door installateur

definitief verloop riolering

te bepalen door installateur

riolering - vwa conform NEN 3215 / NTR 3216

afwateringsgegot

## kleuren en materialen

|                  |                               |  |
|------------------|-------------------------------|--|
| gevel            | houten gevelbekleding (Frake) | bruin/gris   |
| kozijnen         | Elmerit verlijmd aluminium    | kleur 250802-06 van Leegwater                          |
| dichte deuren    | hout                          | 2x rondom behandeld met Sansin Enviro Stain Woodsealer |
| ramen/glasdeuren | aluminium                     | Equitone tectiva, TE500 roomwit                        |
| dak              | EPDM dakbedekking             | RAL 7021 antraciet                                     |
| dakrand          | aluminium daktrim             | RAL 7021 antraciet                                     |
| goothwa          | gecoat zink                   | zwart  |
|                  |                               | RAL 7021 antraciet                                     |

## bestek - plattegronden, gevels en doorsneden

nieuw te bouwen woning familie Hoek  
plan Cactus, kavel 28F, Bilderdam (Leimuiden)

opdrachtgever:

Bureau voor architectuur en stedenbouw Rose en de Bie BV BNA/BNSP

## situatie

schaal: 1:1000  
gemeente: Kaag en Brassems  
plaats: Bilderdam (Leimuiden)  
sectie: C  
perceel: 2180  
plan: Cactus  
kavel: 28F

**RED B**  
ARCHITECTS  
URBANISTS