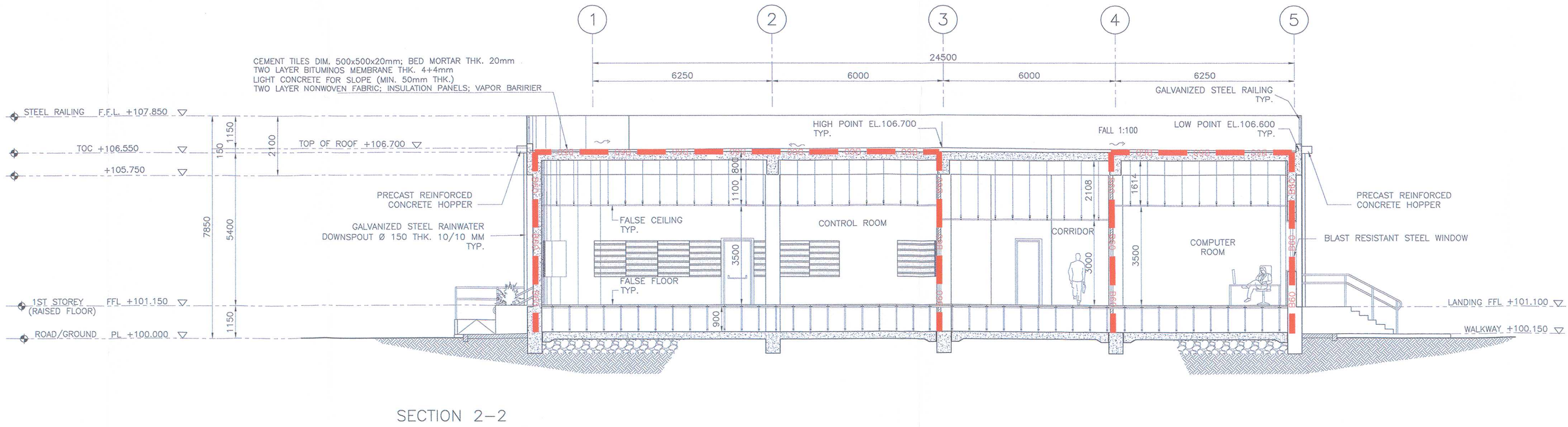
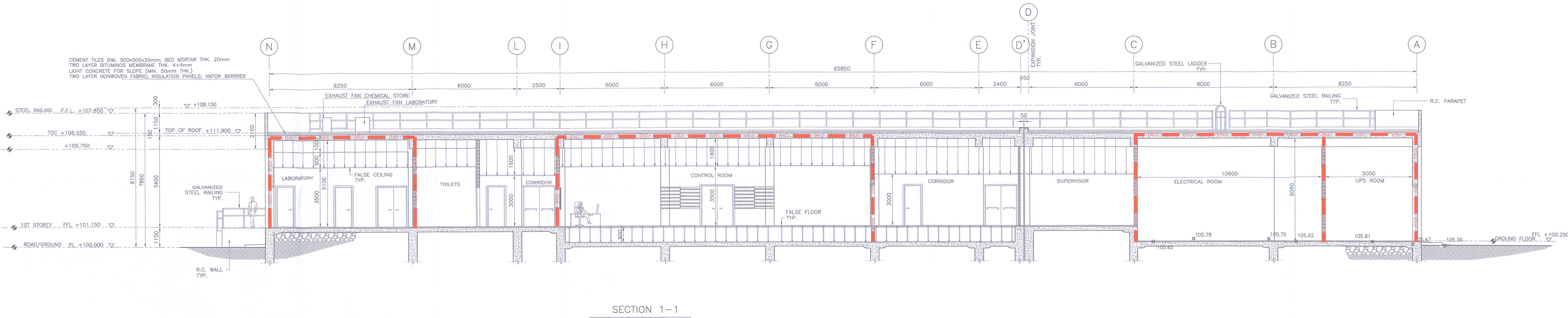


LEGENDA	
TEKENSYMBOLEN	
symbol	omschrijving
	60 minuten WBDO

- OPMERKINGEN:
- Het controle gebouw geheel explosie-bestendig uitvoeren conform CA richtlijnen en de API RC 751.
 - Brandmeldinstallatie (automatische brandmelders en handbrandmelding) met doormelding, wordt uitgevoerd conform NEN 253.
 - Gebouw wordt voorzien van een luid alarm ontluimsingsinstallatie, type B conform NEN 2575.
 - Gebouw wordt voorzien van noodverlichting conform NEN-EN-1838:1999.nl.
 - Transporten uitvoeren conform NEN 6088.
 - Deuren die voorzien zijn van een vluchtwegpaanduiding en/of noodafgangscilogram, worden uitgevoerd als vluchturen.
 - In de luchtstroom van het ventilatiesysteem een rookmelder en gasdetector plaatsen.

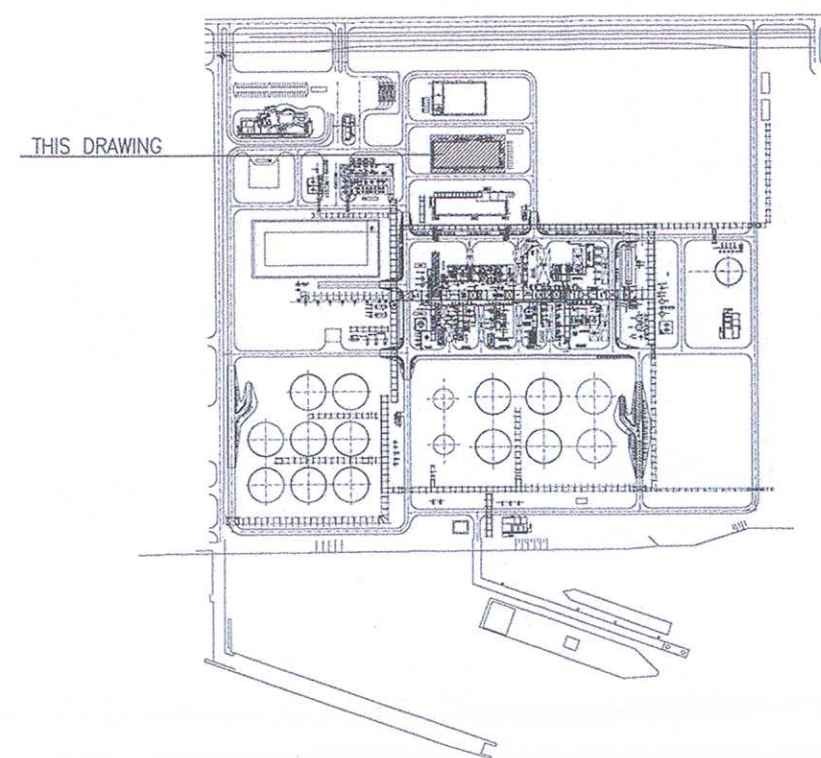


NOTES

- ALL DIMENSIONS ARE EXPRESSED IN MILLIMETERS
- THE ELEVATION 100.000 CORRESPONDS TO (HIGH POINT OF PAVING) AND IS EQUIVALENT +5.20m NAP
- THE ROOF, THE WALLS AND ELEVATED FLOOR OF THE BUILDING SHALL PROVIDE TWO HOURS FIRE RESISTANCE
- THE STAIRWELLS SHALL BE PROVIDED OF EMERGENCY LIGHTING.
- CABLES CHANNEL LAYOUT IS INDICATIVE
- THE COMPLETE SYSTEM INSULATION TO BE 160mm THICK
- THE U-VALUE (MEASURE OF THE RATE OF HEAT LOSS THROUGH A MATERIAL) ARE:
WALLS: 0.27 W/M²K
ROOFING: 0.24 W/M²K
EXTERNAL PAVING/GROUND: PAVING: 0.24 W/M²K WINDOWS: 1.1 W/M²K, WITH MAX 0.4 SOLAR SHADING FACTOR

LEGEND

▲ ACCESS OPENING



project: Rotterdam bouw: Rotterdam - Veldhuysenvoering	
2310-2657-83-01-110810	
Ing. P. Gravestijn	
2305-175-DW-2031-01-4	OPERATION CENTER - ELEVATIONS
2305-175-DW-2031-01-2	OPERATION CENTER - ROOF PLAN
2305-175-DW-2031-01-1	OPERATION CENTER - GROUND
Drawing No	DESCRIPTION
REFERENCE DRAWINGS	
<div>Bij dit besluit behoren: - tekening(en) - tekeningboskje(s) - berekening(en) - rapport(en)</div> <div>concrete Rotterdams bouw: Rotterdam - Veldhuysenvoering d.d. 08 AUG 2010 gemaakt door: 15 Revizor: 6092 NAC AR Rotterdam</div>	
OF 10 JUN 2010	REISSUED FOR BUILDING PERMIT REVISION
A 03 JUN 2008	ISSUED FOR DETAILED DESIGN
REV	DATE
DESCRIPTION	NESTE OIL
Antarcapweg 185 3109 KA Musselwiek RL	
Technip	
TECHNIP ITALY S.p.A.	
B2G PLANT - ROTTERDAM	
04 OPERATION CENTER/PROCES CONTROLE GEBOUW SECTIONS / DOORSNEDES	
SCALE	Technip Drawing No
1:100	2305 175 DW 20 31 01 3 of 4 OF
Project	Unit
Doc.Type	Disc Sub Ser No Page Rev
NESTE OIL DRAWING	
BO-PLAATS	
Cod Model	