

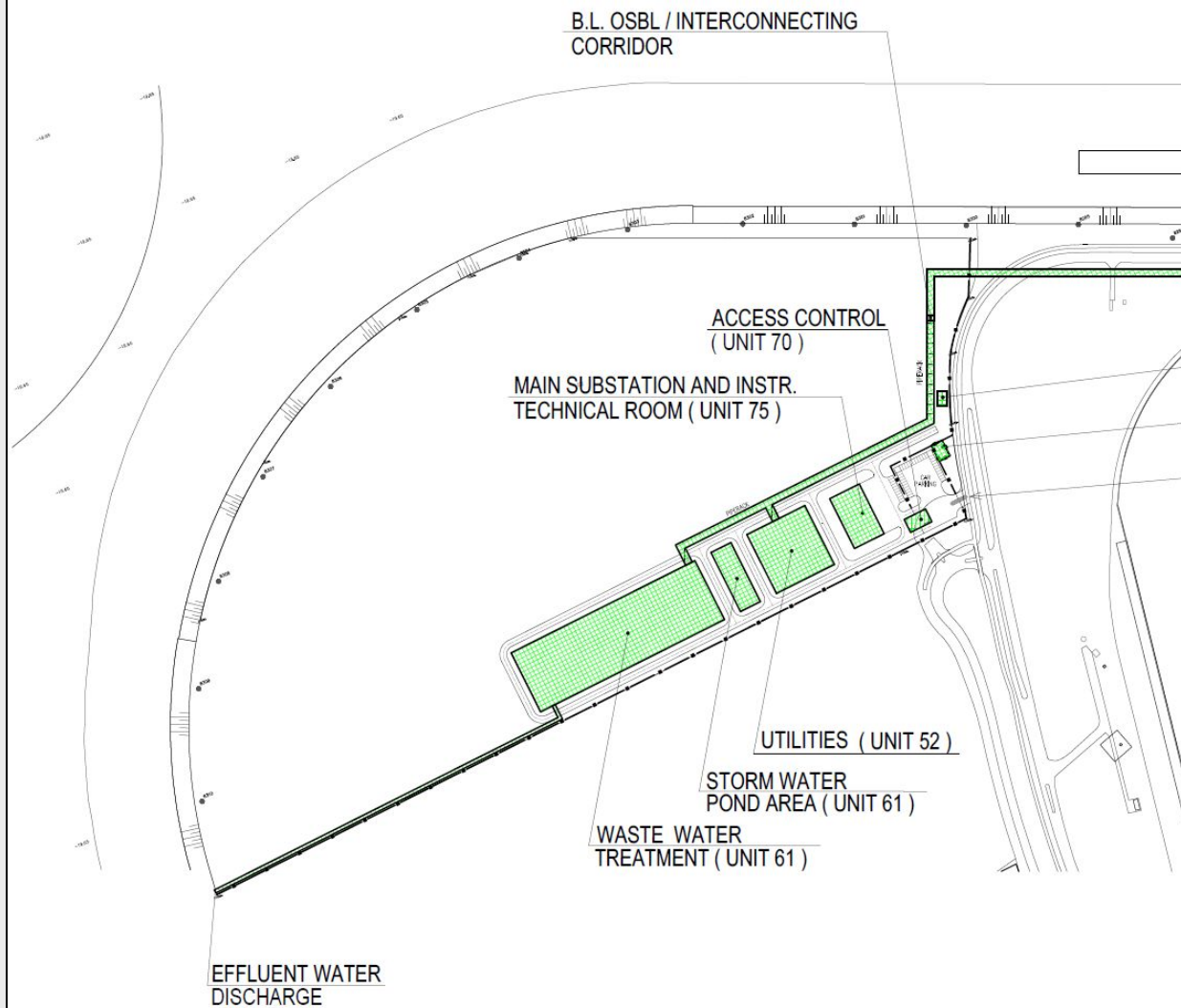
# Ligging Maasvlakte New Area en huidige site



## Bouwplannen - MNA

- realisatie van nieuwe waste water treatment
- bouw van Guardhouse voor toegang
- nieuw substation wordt aangelegd
- Stedin meetstation

# Plot plan Maasvlakte New Area

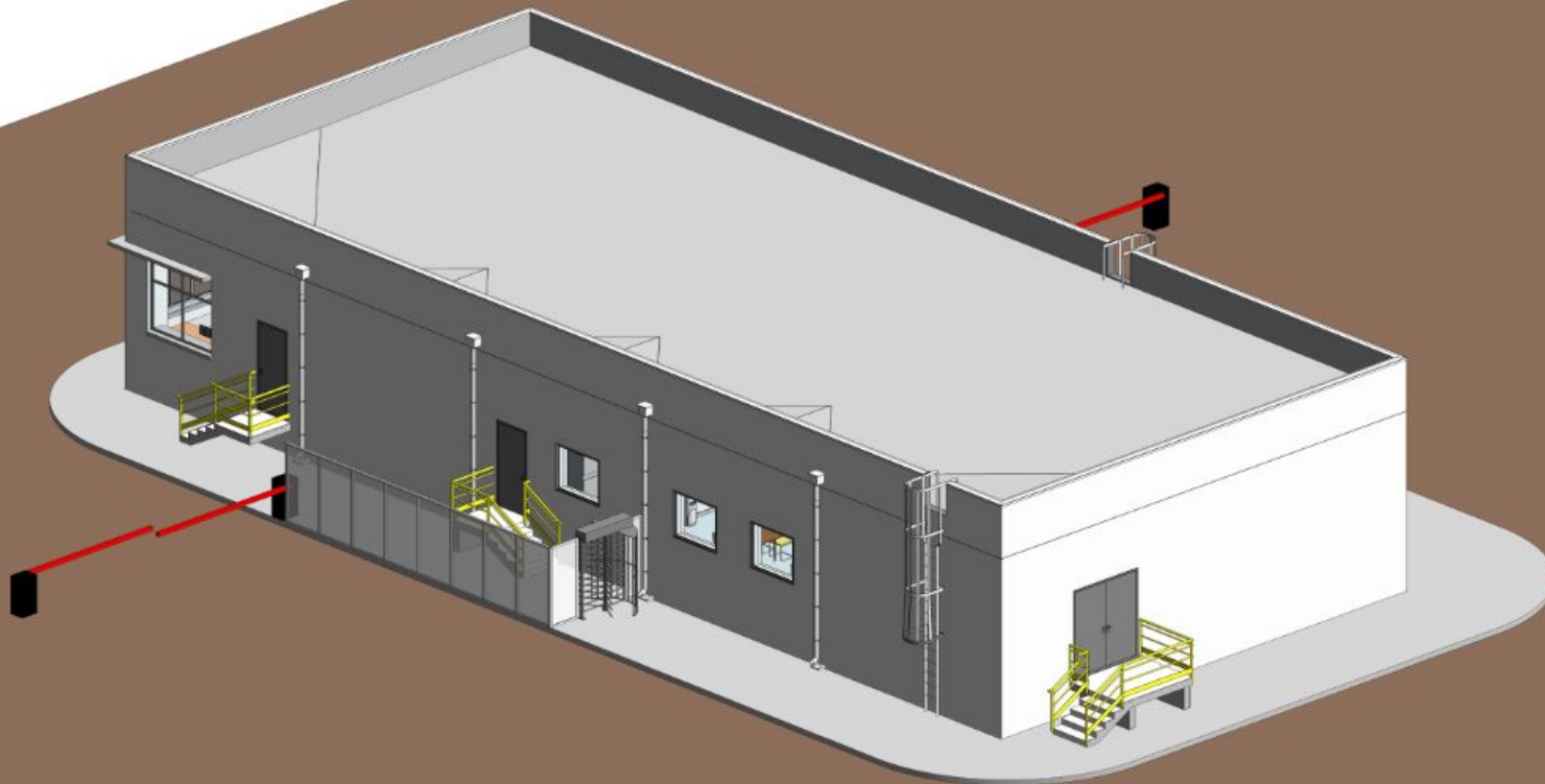


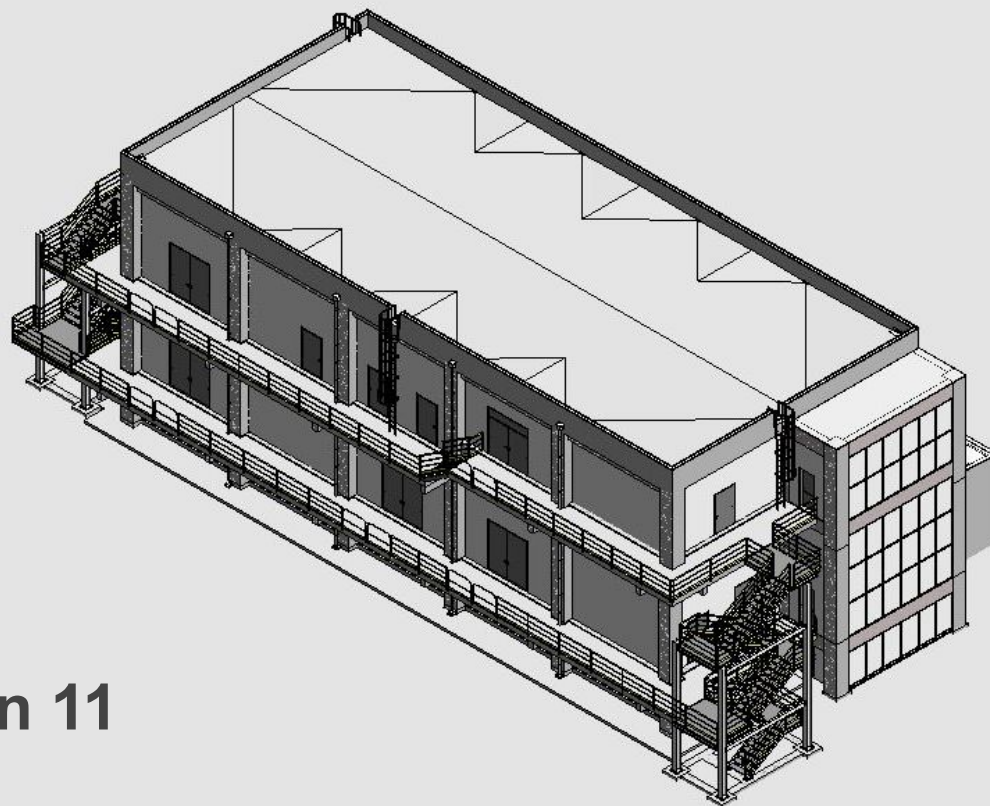




# Gebouwen MNA

# Guardhouse

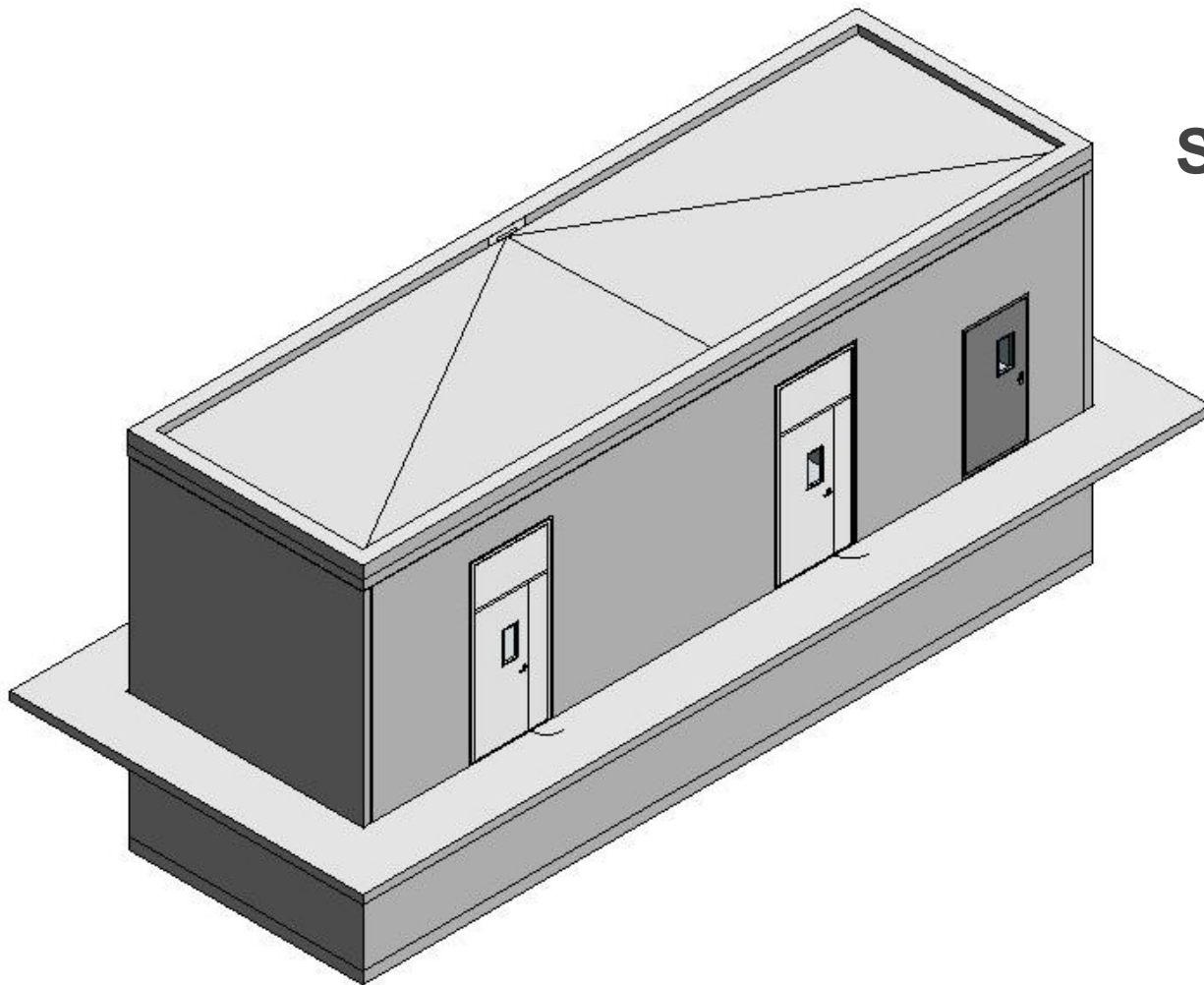


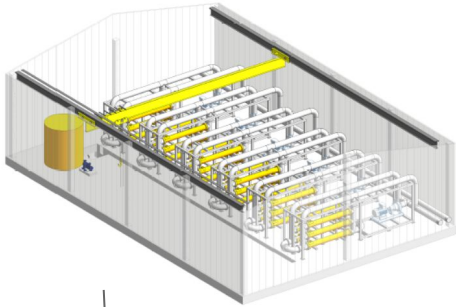


**Substation 11**



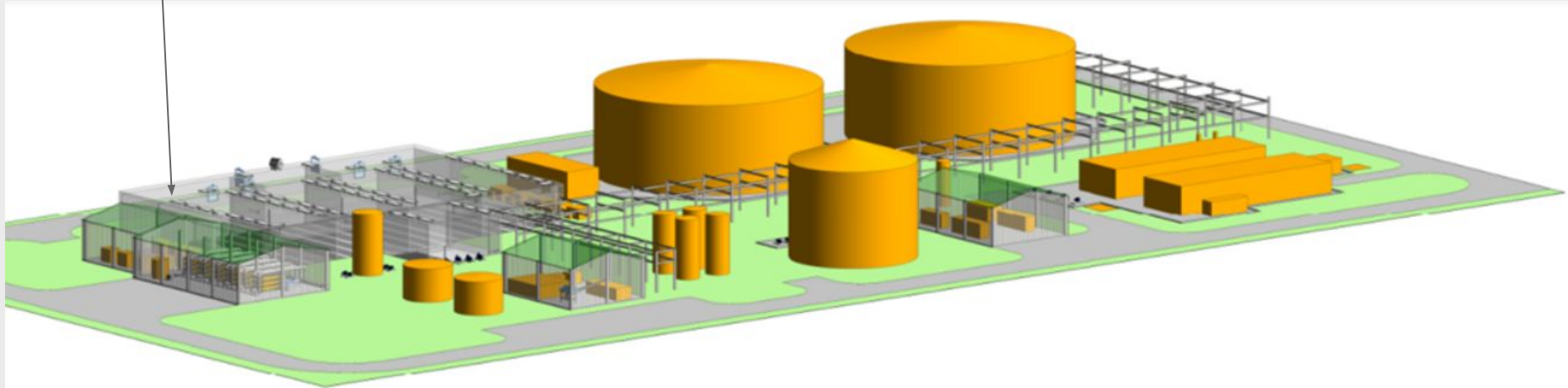
## Stedin gebouw





niet in deze aanvraag

## WWT gebouw - membraan

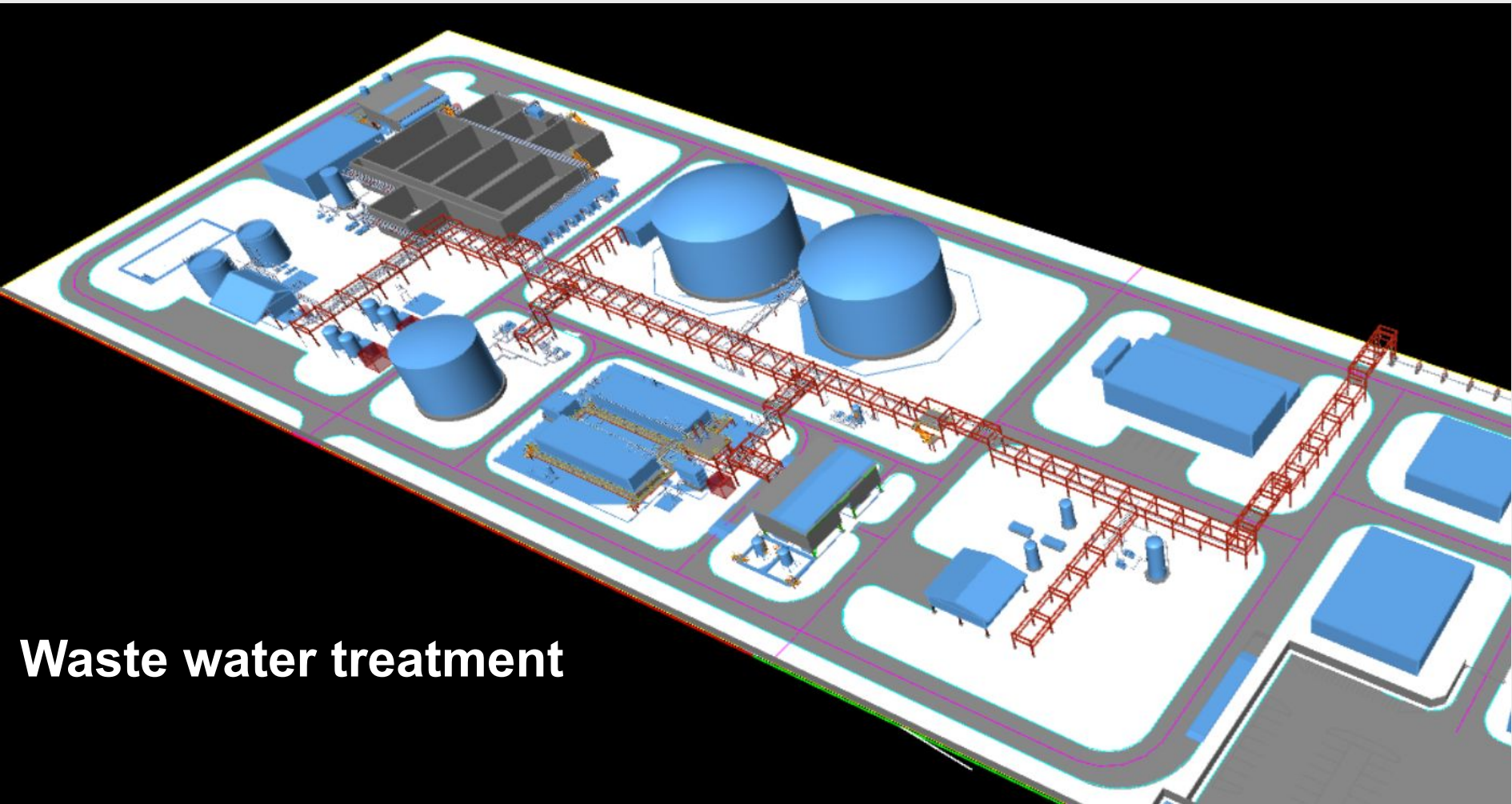






# **Bouwwerken niet zijnde gebouwen MNA**





**Waste water treatment**

# Inhoud aanvraag - leverancier informatie

- analyser shelters - structure voor overkapping equipment (zone N en A & M) ← refinery
- chemical storage (zone L-waste) - structure voor overkapping opslag waste ← refinery
- PGS 15 containers (zone N1) prefab containers
- membraan gebouw (zone N) zie slide MNA gebouwen ← niet in deze aanvraag





The background of the slide is a close-up photograph of water with gentle ripples, creating a textured blue surface. The colors range from a deep navy blue at the bottom to a lighter, almost white-blue at the top.

# Thank you