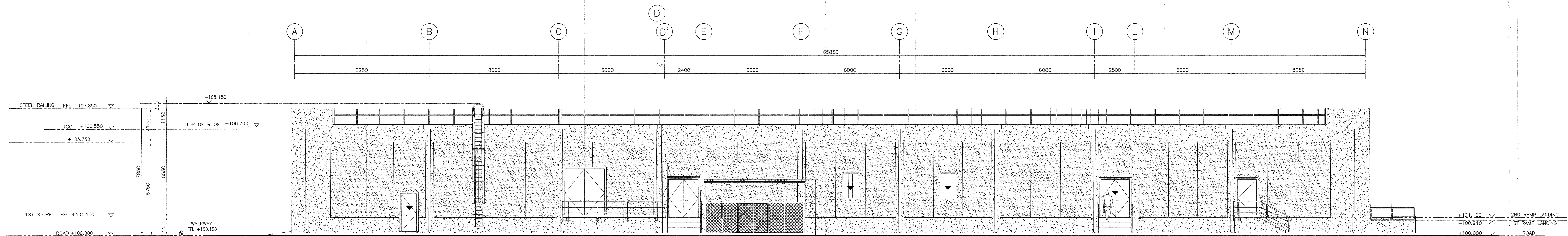
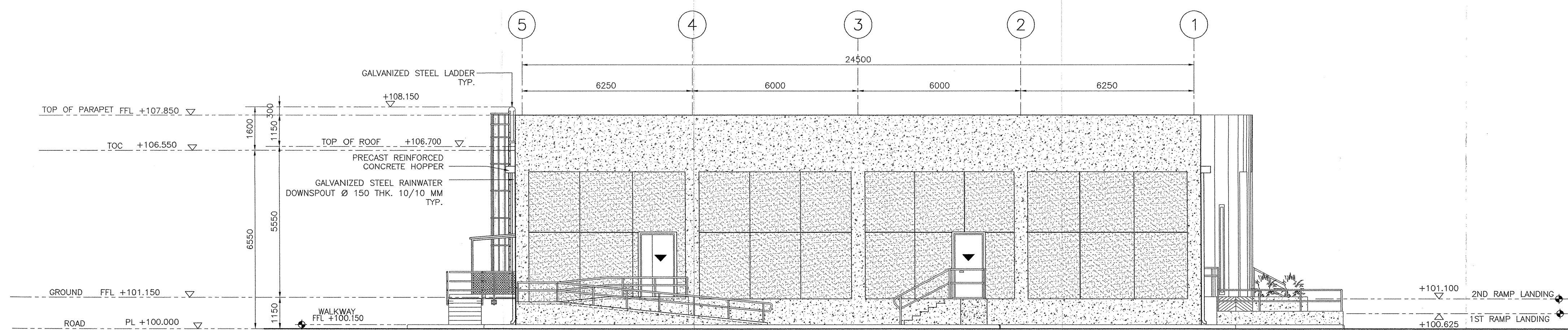


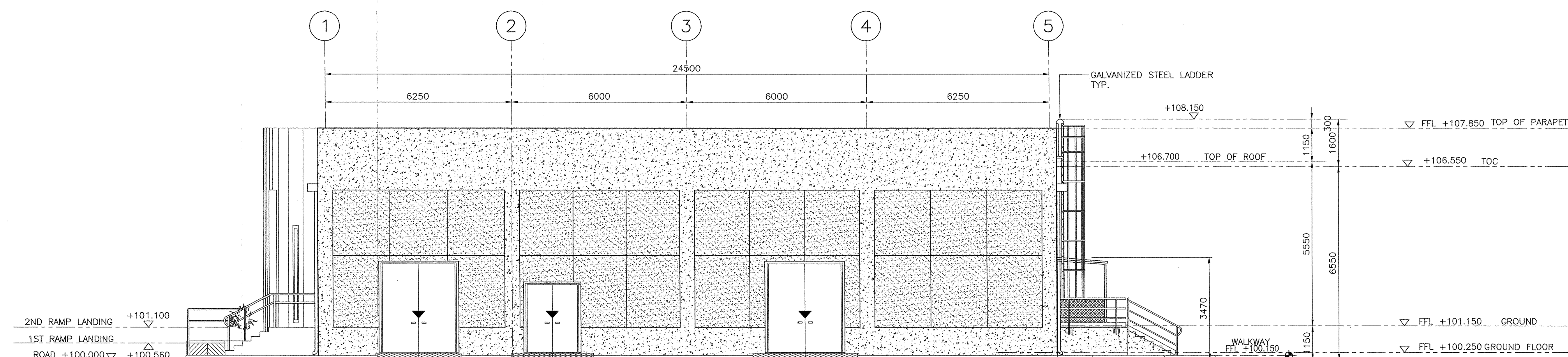
ELEVATION A



ELEVATION C



ELEVATION D



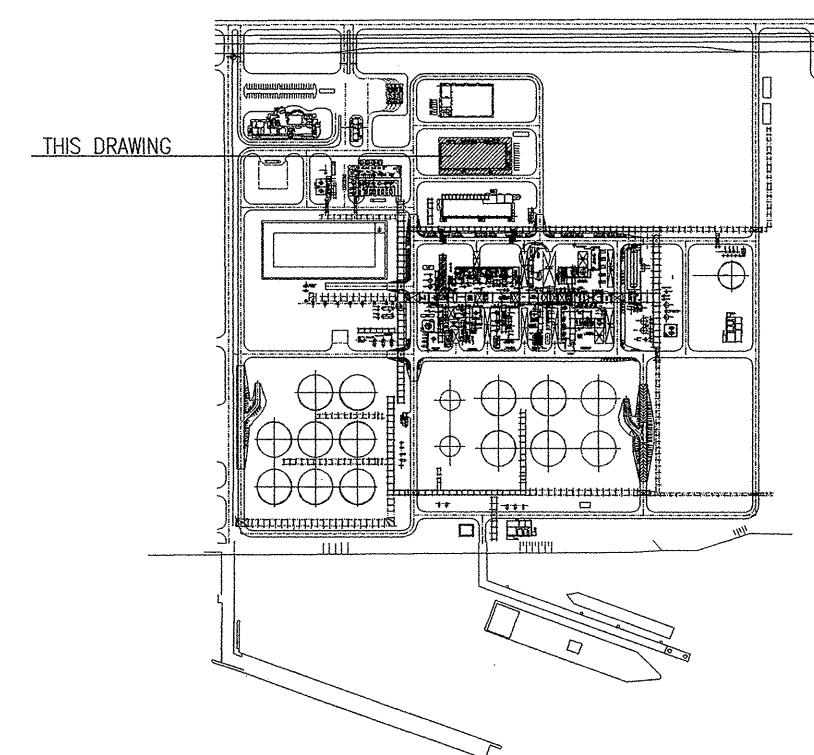
ELEVATION B

- NOTES
1. ALL DIMENSIONS ARE EXPRESSED IN MILLIMETERS
 2. THE ELEVATION 100.000 CORRESPONDS TO (HIGH POINT OF PAVING) AND IS EQUIVALENT +5.20m NAP
 3. THE ROOF, THE WALLS AND ELEVATED FLOOR OF THE BUILDING SHALL PROVIDE TWO HOURS FIRE RESISTANCE
 4. THE STAIRWELLS SHALL BE PROVIDED OF EMERGENCY LIGHTING.
 5. THE COMPLETE SYSTEM INSULATION TO BE 160mm THICK
 6. THE U-VALUE (MEASURE OF THE RATE OF HEAT LOSS THROUGH A MATERIAL) ARE:
WALLS: 0.27 W/M²K
ROOFING: 0.24 W/M²K
EXTERNAL PAVING/GROUND: PAVING: 0.24 W/M²K WINDOWS: 1.1 W/M²K, WITH MAX 0.4 SOLAR SHADING FACTOR

LEGEND

▲ ACCESS OPENING

- OPMERKINGEN:
- Het controle gebouw geheel explosie-bestendig uitvoeren conform CN richtlijnen en de API RE 752.
 - Brandmeldinstallatie (automatische brandmelders en handbrandmelders) met doormelding, wordt uitgevoerd conform NEN 2335
 - Debouw wordt voorzien van een bid alarm aanringsinstallatie, type B conform NEN 2575.
 - Debouw wordt voorzien van noodverlichting conform NEN-DN-1538:1999.nl.
 - Transparanten uitvoeren conform NEN 6088
 - Deuren die voorzien zijn van een vluchtgevangend en/of nooduitgangsignaal, worden uitgevoerd als vluchtdeuren.
 - In de lucht(s)ij(en) van het ventilatiesysteem een rookmelder en gasdetector plaatsen.



2305-175-DW-2031-01-110010	
2305-175-DW-2031-01-3	
2305-175-DW-2031-01-2	
2305-175-DW-2031-01-1	
Drawing No	DESCRIPTION
REFERENCE DRAWINGS	

		Bij dit besluit behoren tekening(en) tekeningboekje(s) - berekening(en) rapport(en)		06 AUG 2010	
OF	10 JUN 2010	REISSUED FOR BUILDING PERMIT REVISION	31	31	31
A	03 JUN 2008	ISSUED FOR DETAILED DESIGN	R. TAN	S. DE LUCA	APPRATNE
REV	DATE	DESCRIPTION	PREP	CKD	APPR
NESTE OIL		NESTE OIL		Technip	
Amsterdam 185		Sittard 185		Technip ITALY S.p.A.	
ROTTERDAM NEXBTL PLANT					
04	OPERATION CENTER/PROCES CONTROLE GEBOUW ELEVATIONS/GEVELS				
SCALE		Technip Drawing No			
1:100	2305	175	DW	20	31
Project	Unit	Doc.Type	Disc	Sub	01
NESTE-OIL Drawing No		PLA 613		01	
Cad Model		Rev		01	