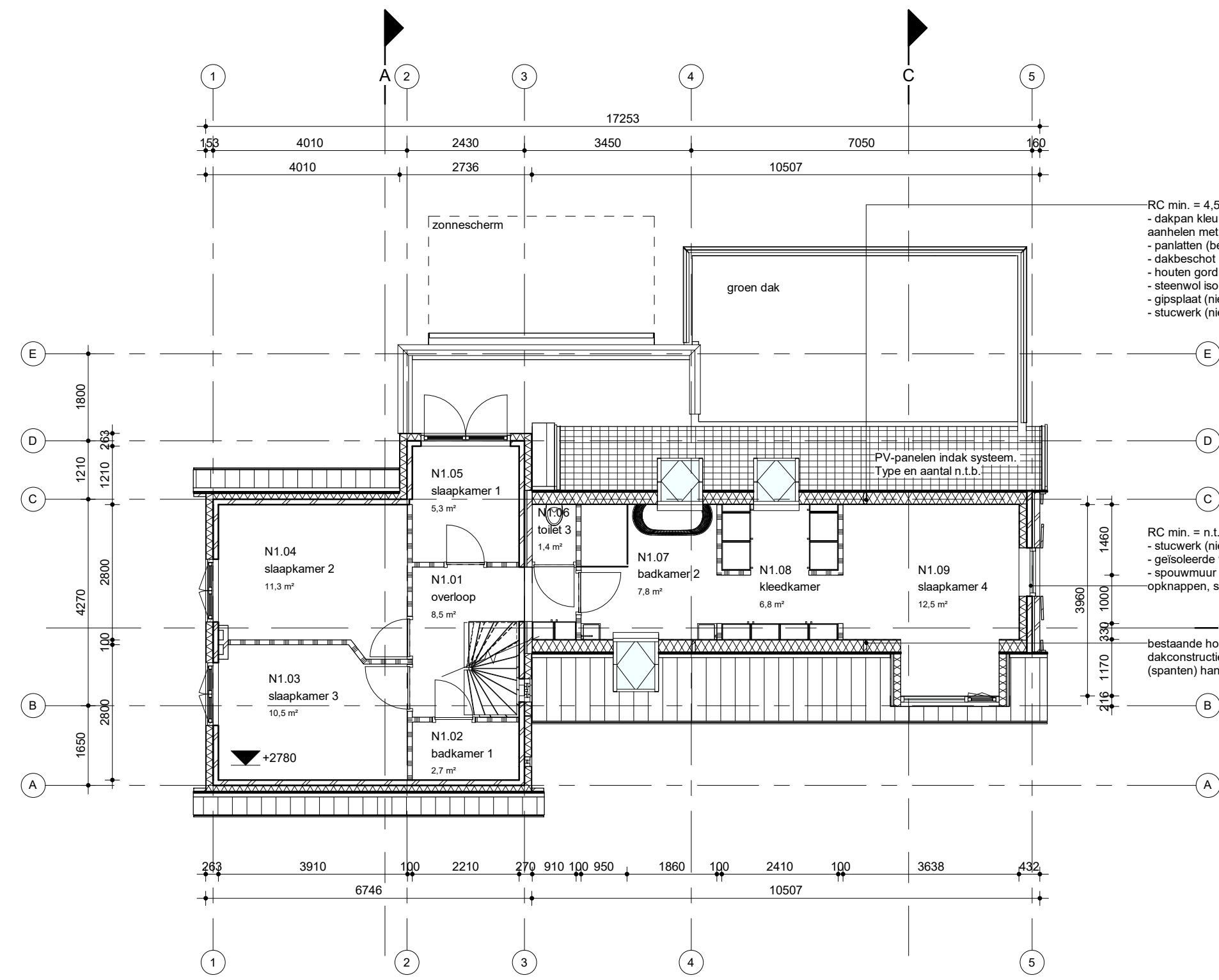


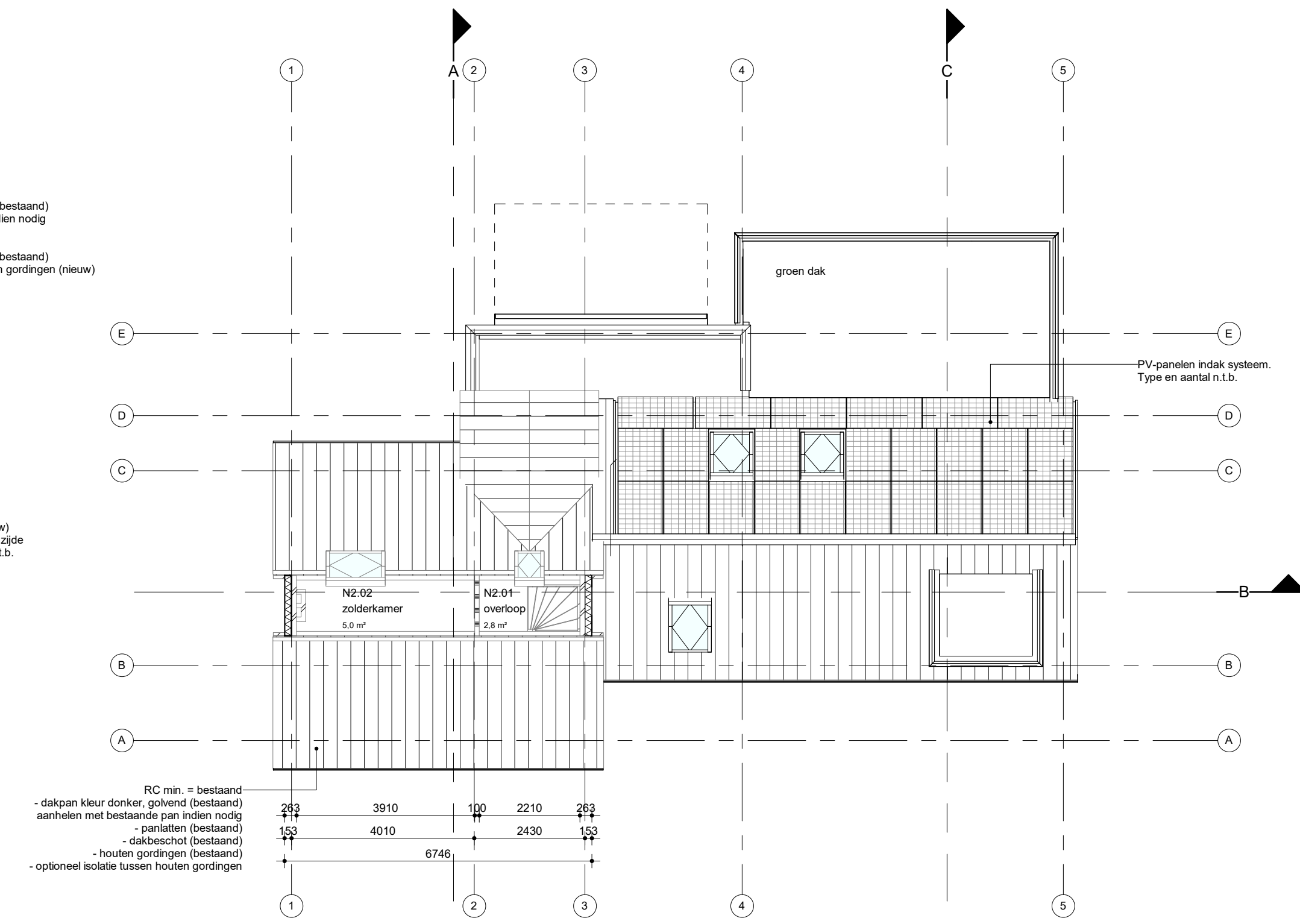
Begane grond

1 : 100



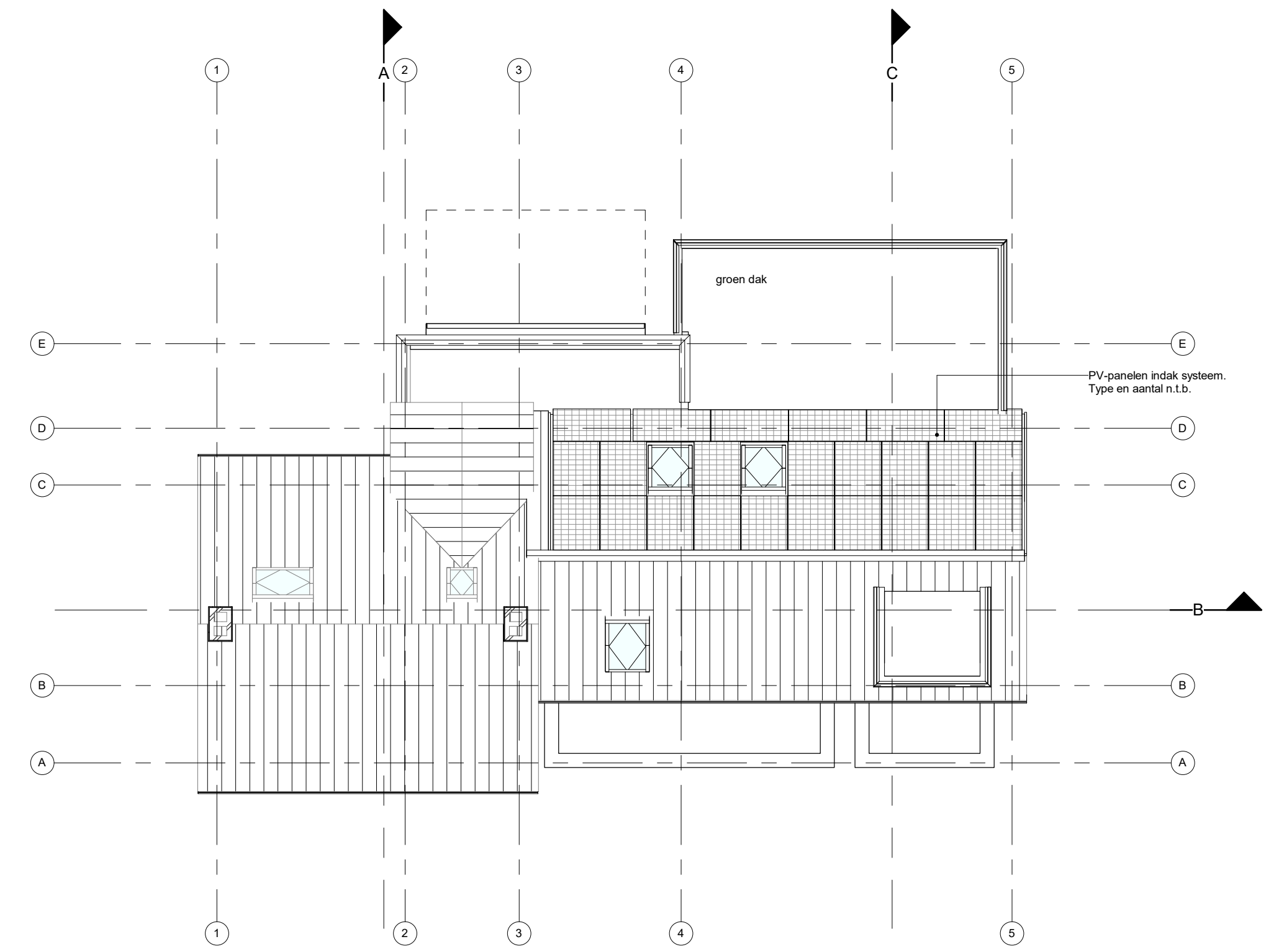
Eerste verdieping

1 : 100



Tweede verdieping

1 : 100



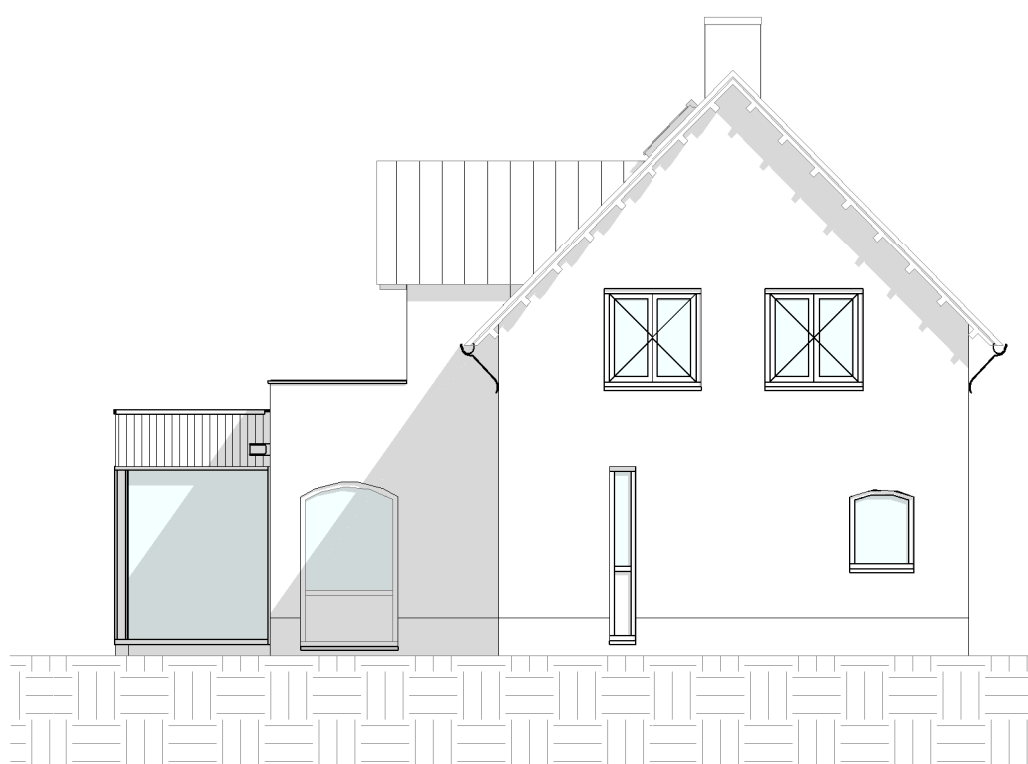
Derde verdieping

1 : 100



Voorgevel

1 : 100



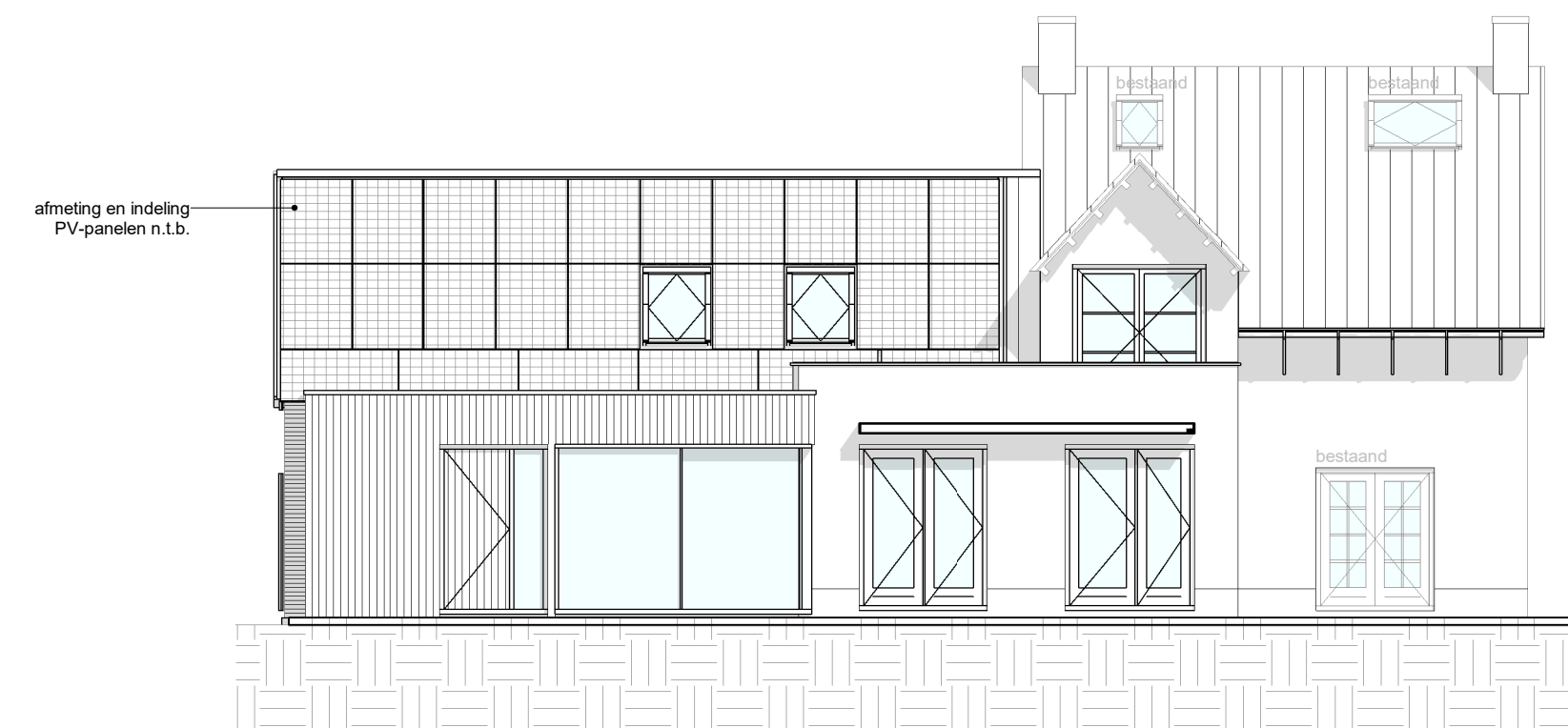
Linkergevel

1 : 100



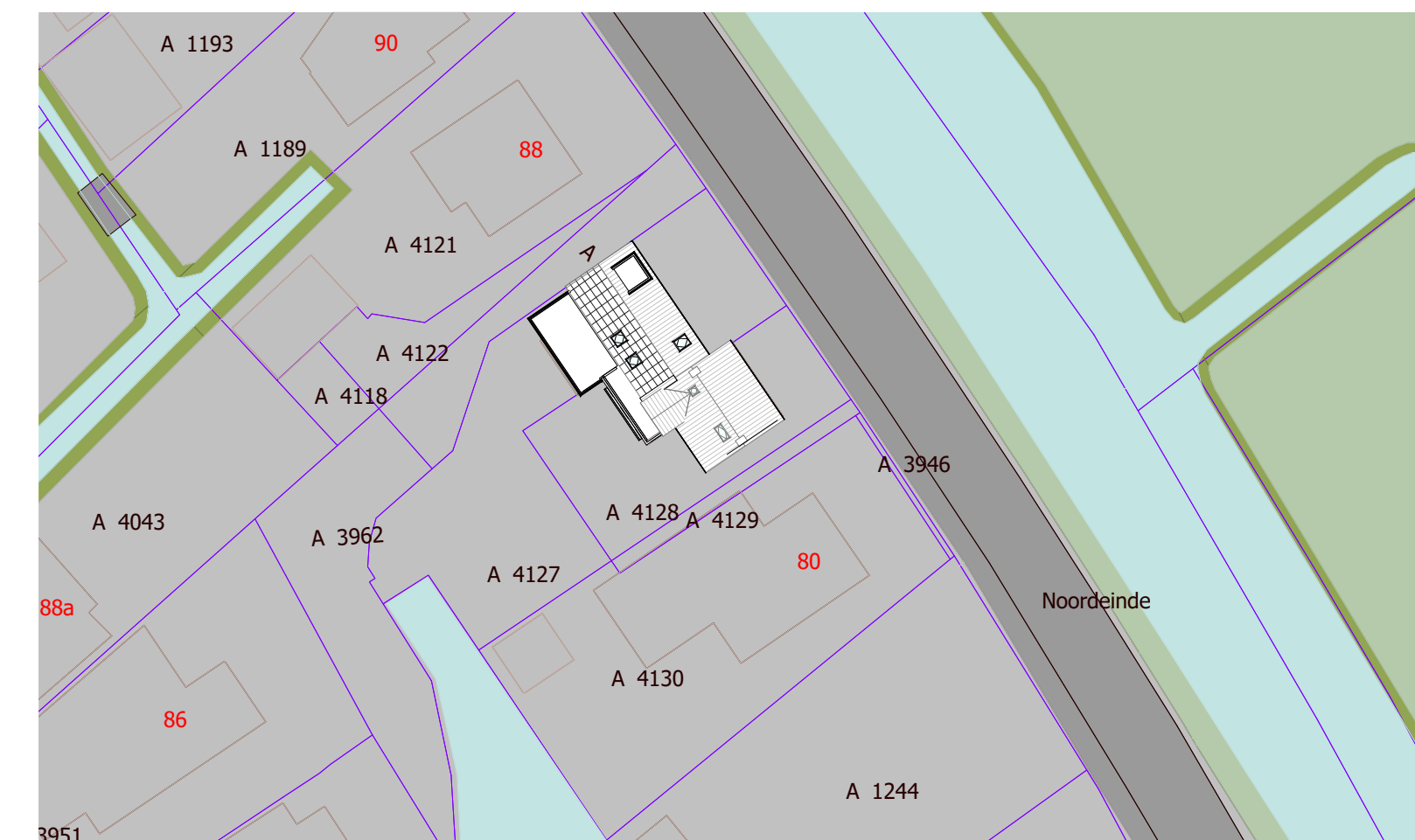
Rechtergevel

1 : 100

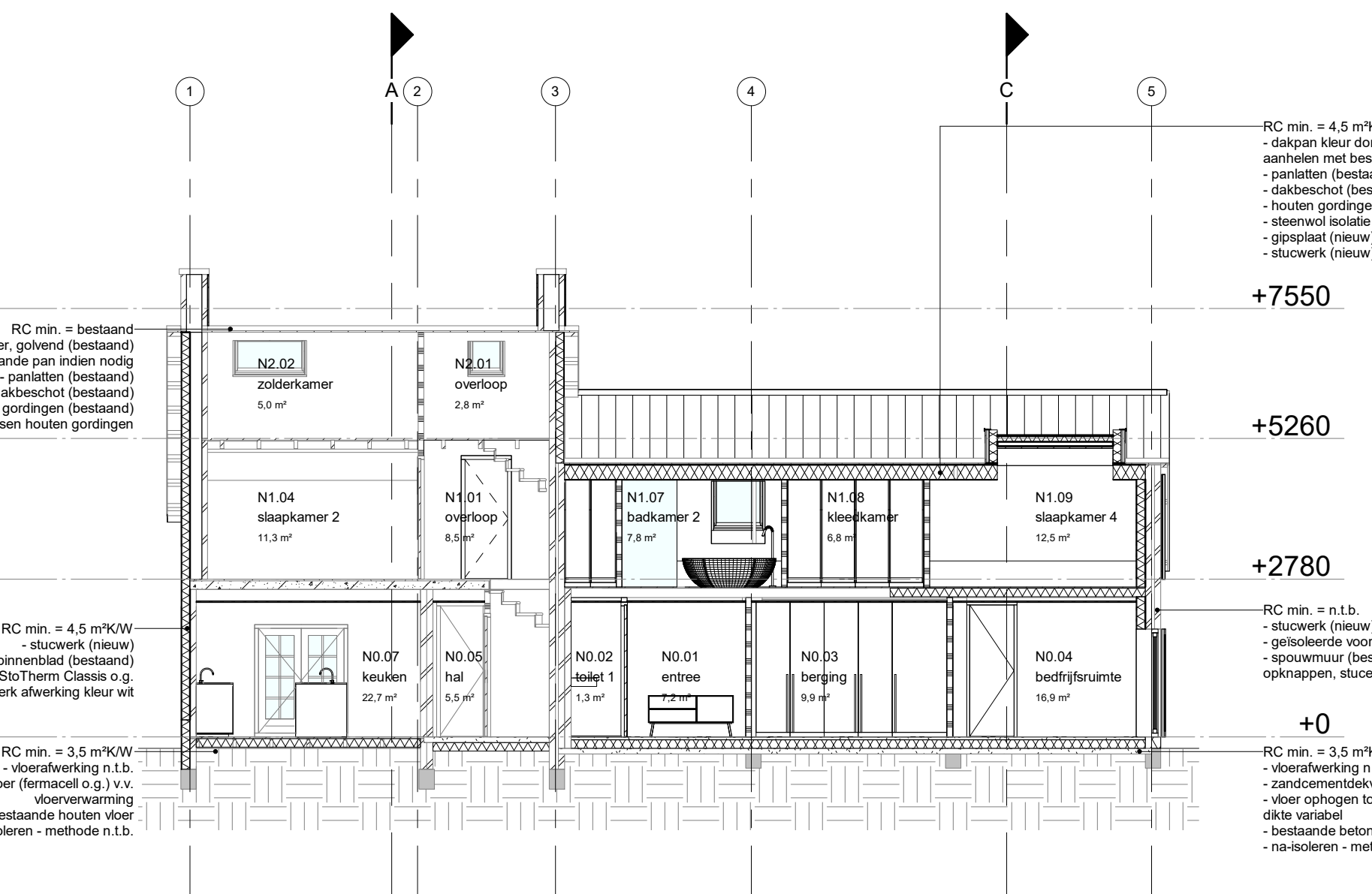


Achtergevel

1 : 100

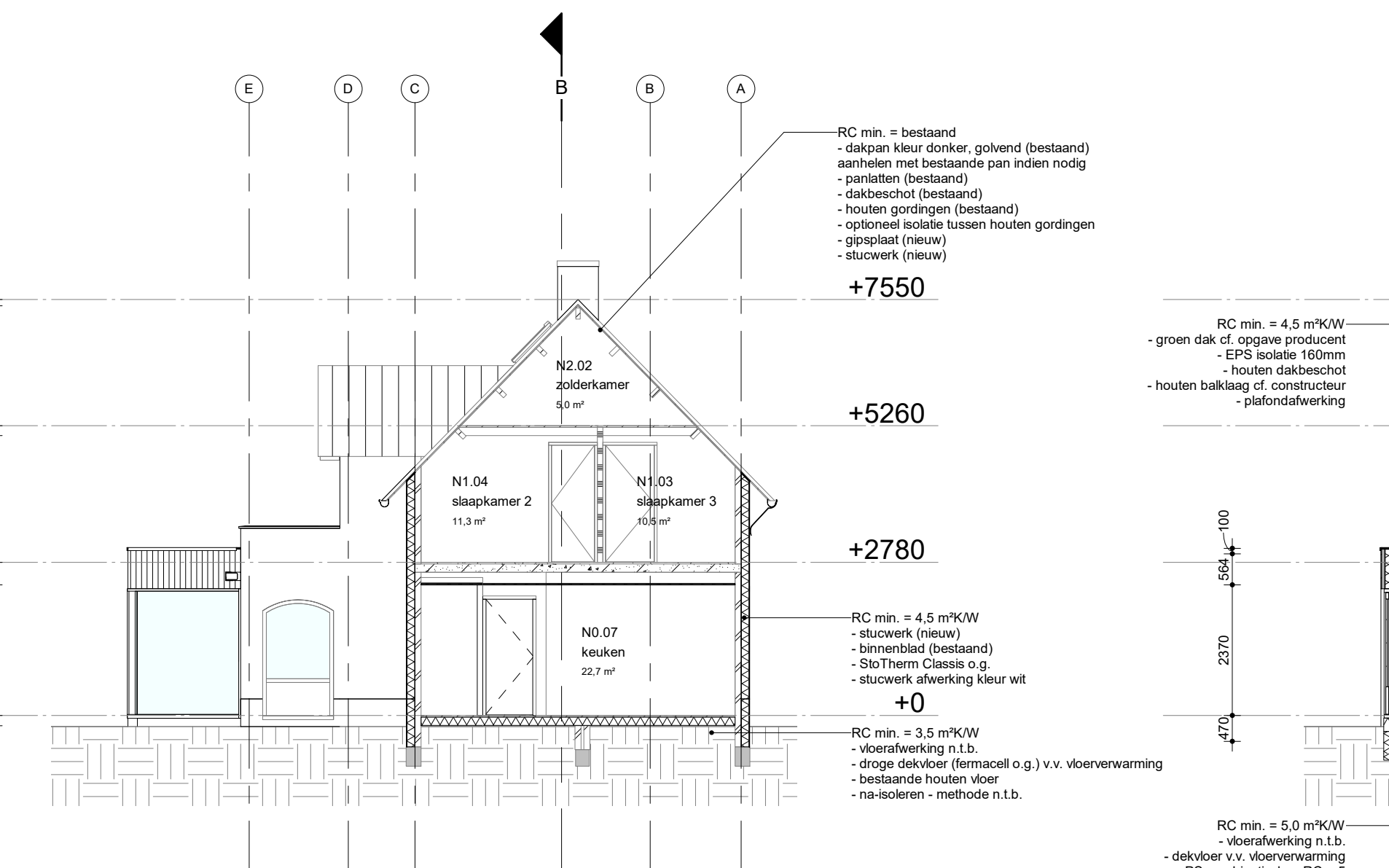


Kadastrale situatie	Adres	Provincie	Kadastrale gemeentetam	Gemeentecode	Coördinaten te allen tijde in het werk te controleren.
	Noordende 82 2451 AH te Lelumden	Zuid-Holland	Kaag en Braassem	LMD52	



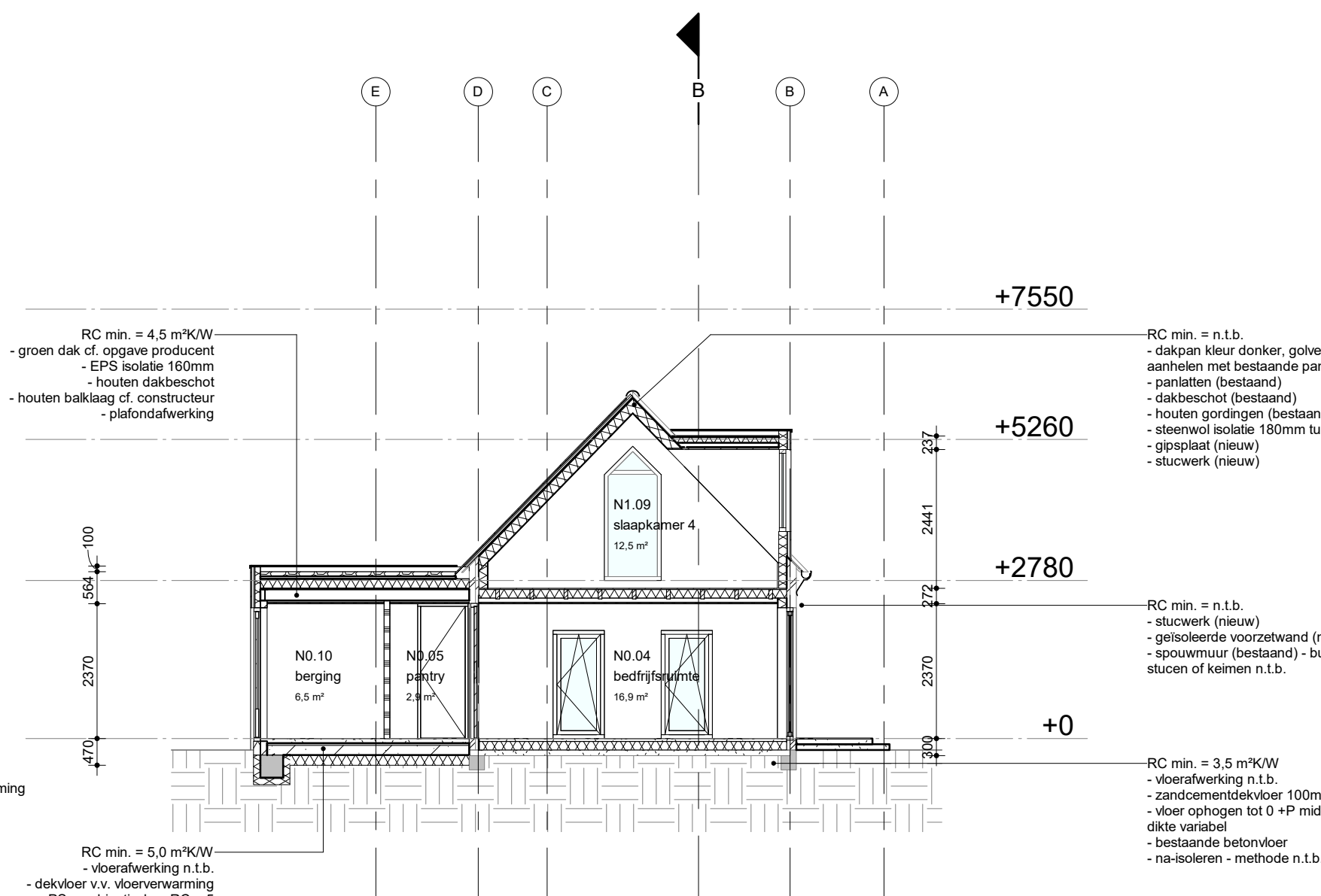
Doorsnede B

1 : 100



Doorsnede A

1 : 100



Doorsnede C

1 : 100



verdieping	nummer	ruimte	oppervlakte	Volume
00 begane grond	N0.01	verkeersruimte	entree	7,2 m²
00 begane grond	N0.02	keuken	keuken	13,9 m²
00 begane grond	N0.03	opslagruimte	berging	9,9 m²
00 begane grond	N0.04	verkeersruimte	hal	40,1 m²
00 begane grond	N0.05	verkeersruimte	hal	5,5 m²
00 begane grond	N0.06	keuken	keuken	2,9 m²
00 begane grond	N0.07	verkeersruimte	keuken	22,7 m²
00 begane grond	N0.08	verkeersruimte	keuken	22,7 m²
00 begane grond	N0.09	verkeersruimte	keuken	22,7 m²
00 begane grond	N0.10	opslagruimte	berging	15,4 m²
00 begane grond	N0.11	opslagruimte	keuken	15,4 m²
01 eerste verdieping	N1.01	verkeersruimte	overloop	8,5 m²
01 eerste verdieping	N1.02	badkamer	badkamer	2,7 m²
01 eerste verdieping	N1.03	verkeersruimte	slaapkamer	25,5 m²
01 eerste verdieping	N1.04	verkeersruimte	slaapkamer	11,3 m²
01 eerste verdieping	N1.05	verkeersruimte	slaapkamer	5,3 m²
01 eerste verdieping	N1.06	verkeersruimte	slaapkamer	1,4 m²
01 eerste verdieping	N1.07	badkamer	badkamer	2,9 m²
01 eerste verdieping	N1.08	overige ruimte	keuken	15,4 m²
01 eerste verdieping	N1.09	verkeersruimte	slaapkamer	12,5 m²
02 tweede verdieping	N2.01	verkeersruimte	overloop	3,8 m²
02 tweede verdieping	N2.02	overige ruimte	keuken	6,9 m²
Grand totaal	21			186,4 m²

Renvooi kleuren & materialen

Gevelbekleding	- stuwerk wit - RAL n.t.b. - pflit stuwerk donker - RAL n.t.b. - verticale houten latten - houtsoort n.t.b. WRC/Fraké/Eternit - kleur n.t.b. - brandwerend c.f. opvang product - open/gesloten systeem n.t.b. - waterkerende folie UV-bestendig en kleur zwart - verschillende breedtes, 60, 90 en 120mm, vellekeur geplaatst inclusief paststukken n.t.b.
Zetwerk boeidelen	- hout - kleur wit
Kozijnen en draaiende delen	- hout - bestaande kozijnen vervangen, in het werk te controleren - kleur antraciet / zwart n.t.b.
Schuifkleuren	- aluminium - Schubo o.g. - type n.t.b. - kleur antraciet / zwart
Beglazing nieuwe kozijnen	- Triple glas - kleur blank - zomerend i.o.m. opdrachtgever - dubbel glas - kleur blank - zomerend i.o.m. opdrachtgever
Beglazing behouden kozijnen	- Triple glas - kleur blank - zomerend i.o.m. opdrachtgever - dubbel glas - kleur blank - zomerend i.o.m. opdrachtgever
Deuren	- voordeur: hout - bekleden met verticale houten latten zoals gevelbekleding - Velux o.g. - type n.t.b.
Dakramen	- aluminium trim - kleur gitzwart RAL 9005 / antracit zwart
Waterslagen/raamdoorls	- n.t.b.
Kantplanken	- geïsoleerde kantplanken - kleur antraciet - Styrock o.g.
Zonwering	- in kleur kozijn - type n.t.b. i.o.m. opdrachtgever
Daken	- dakbedekking plat dak - EPDM/ECB - eventuele funderdelen i.o.m. opdrachtgever - dakpan schuin dak hergebruiken/aanhelen indien nodig
Dakrand platdak	- aluminium trim - kleur gitzwart RAL 9005 / antracit zwart
Goten	- aluminium masgoot - kleur gitzwart RAL 9005 / antracit zwart
Hwa's	- vierkant - antracit - aluminium - kleur gitzwart RAL 9005
PV-panelen	- indak systeem t.p.v. "schuur" - kleur zwart - type, aantal en positionering door leverancier
Kolommen	- zichtwerk kolommen - geopeerde o.a. - kleur gitzwart RAL 9005

Renvooi algemeen

<p>Ventilatiesysteem: mechanische toe- en afvoer d.m.v. balansventilatie / roosters ? n.t.b. De inrichting van de voorziening voor de toevoer van verse lucht en de afvoer van binnenlucht moet voldoen aan NEN 1087 - Beglazing: HR++ beglazing, $U = 1,0 - 1,2 \text{ W/m}^2\text{K}$? n.t.b. Triple glas (HR++) beglazing, $U = 0,5 - 0,9 \text{ W/m}^2\text{K}$? n.t.b. al het glas onder 850+ vlp. uitvoeren in gelaagdglas volgens NEN 3669 - Kierdichting: De draaiende delen t.v. een dubbele aanslag met goede elastische kierdichtingsprofielen en stripjes (klasse II) Algehele beperking van de luchtdoortlatendheid volgens NEN 2686. - Isolatie eisen volgens NEN 1065 en NEN 1070 (bestaande bouw). - begane grondvloer $R_c = \text{min. } 3,5 \text{ m}^2\text{K/W}$ - buitengevel $R_c = \text{min. } 3,5 \text{ m}^2\text{K/W}$ - dak $R_c = \text{min. } 4,5 \text{ m}^2\text{K/W}$ - Trap volgens NEN 3509. - Wering van vocht buiten volgens NEN 2778. - Wering van vocht binnen volgens NEN 2778. - Waterinstallatie volgens NEN 1006. - Elektrische installatie volgens NEN 1010. - Rookmelders volgens NEN 2555 (woonfunctie). - Brandvervalsing volgens NEN 1770. - Intra-afweersheid conform Politiekeurmerk Al het hang- en sluitwerk volgens NEN 5096 weerstandsklasse 2.SKG ** - De natte ruimtes worden voorzien van tegels of andere waterdichte afwerking op wanden en vloeren. Plafonds in de natte ruimtes worden voorzien van een afwerking die watervast is.</p>			
<p>Uitgangspunten installatietechniek: - CV-ketel - vloerverwarming en -koeling - Thermostaat in iedere kamer - WTW-installatie</p>			
<p>alle maten in het werk te controleren!</p>			
project:	oplichting:	projectnummer:	
<p>Verbouwing van de woning aan de Noordende 82 2451 AH te Lelumden</p>		<p>20484</p>	
tekening:	datum:	omgevingsvergunning:	
overzichtstekening	16-04-2021	a: b: c: d: e:	
Nieuwe situatie			