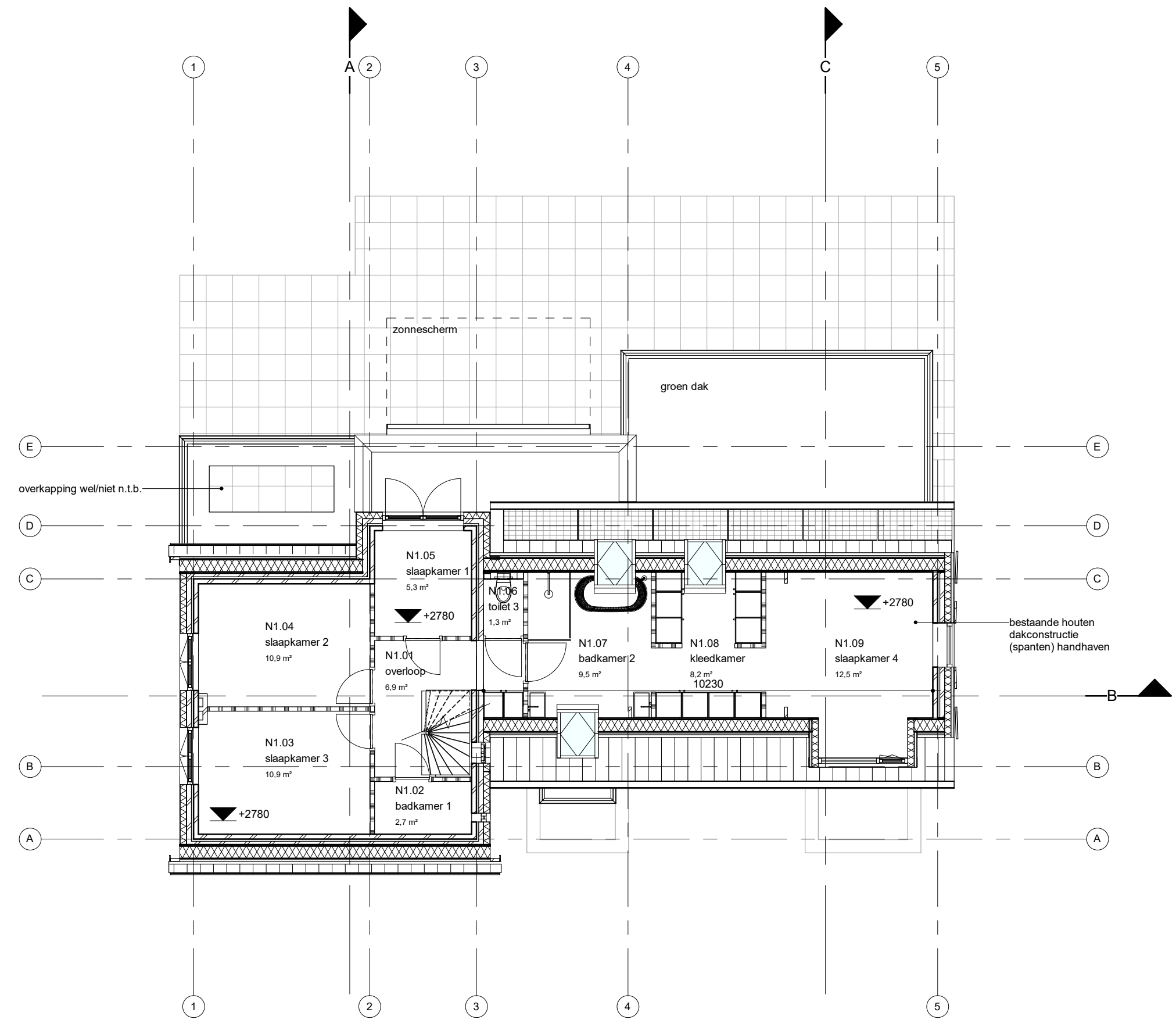


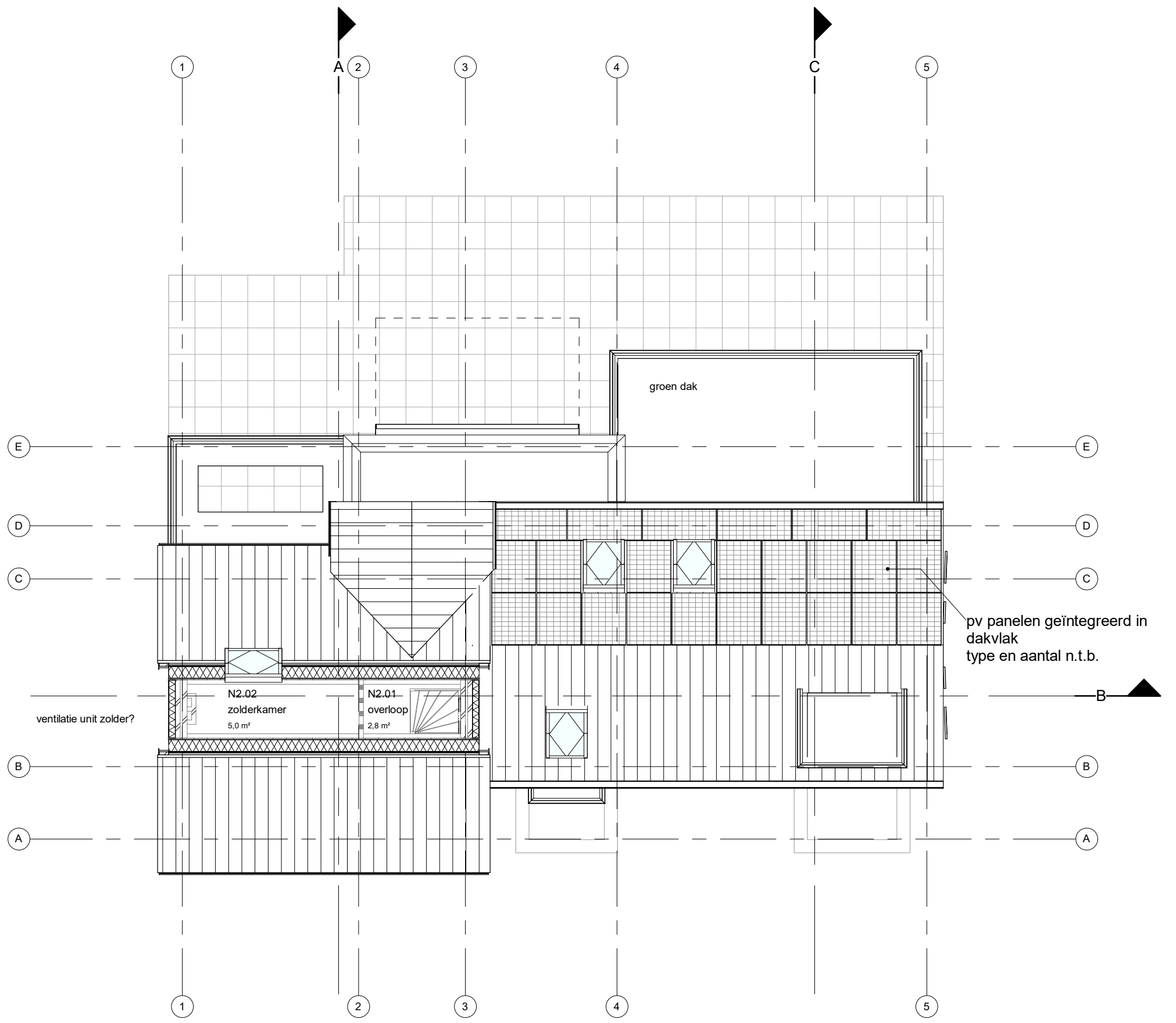
Begane grond

1 : 100



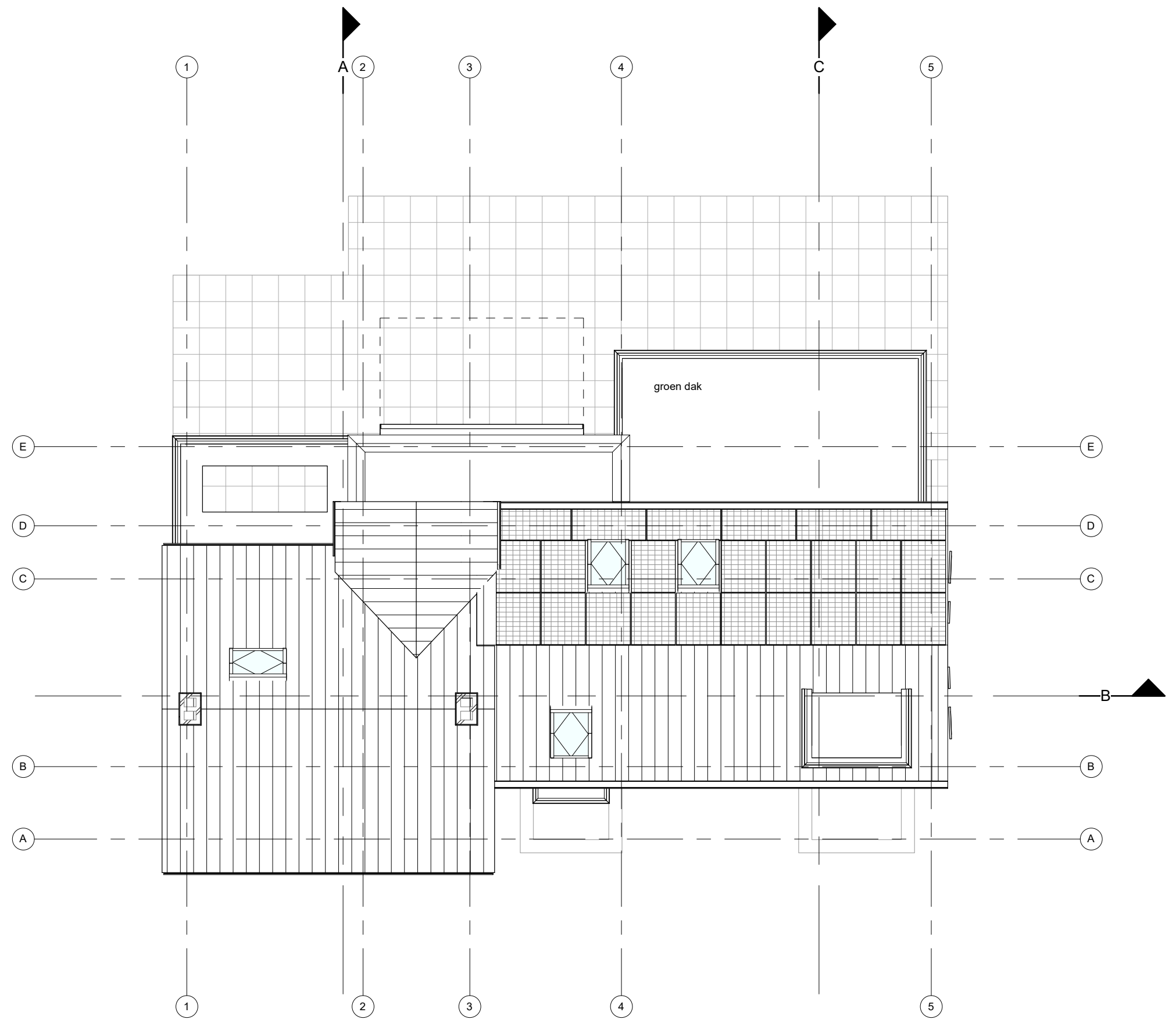
Eerste verdieping

1 : 100



Tweede verdieping

1 : 100



Derde verdieping

1 : 100



Voorgevel

1 : 100



Linkergevel

1 : 100



Rechtergevel

1 : 100



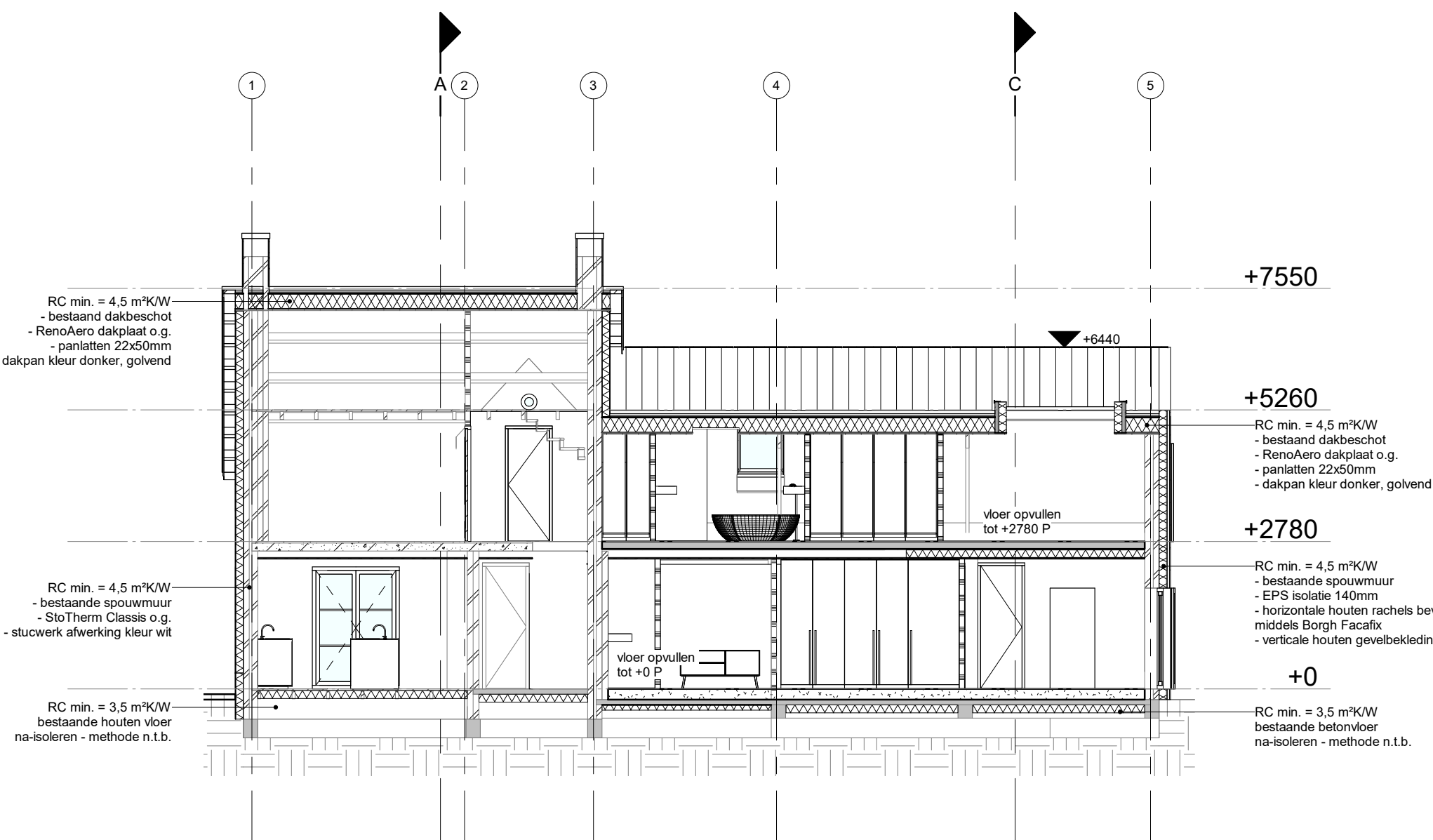
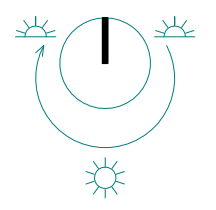
Achtergevel

1 : 100



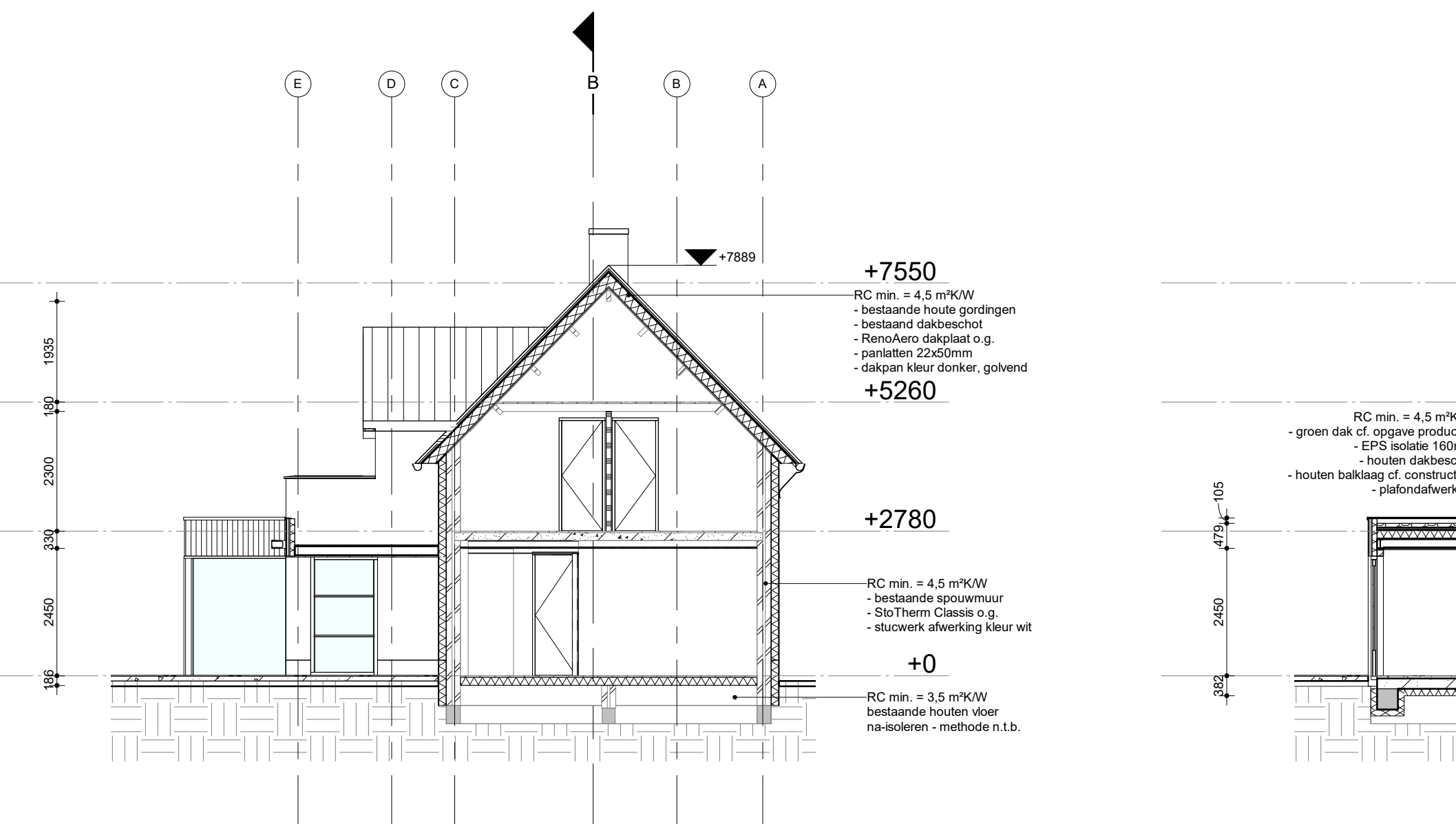
Kadastrale situatie	Adres	Provincie	Kadastrale gemeentenaam	Gemeentecode	Sectie	Kavelnummer	Perceeloppervlakte	Perceeloppervlakte
	Noordende 82 2451 AH te Lemmuden	Zuid-Holland	Kaag en Braassem	LMD52	A	3961, 4127 en 4128	101, 387 en 219 m²	71, 114, 67 m²

Coördinaten te allen tijde in het werk te controleren.



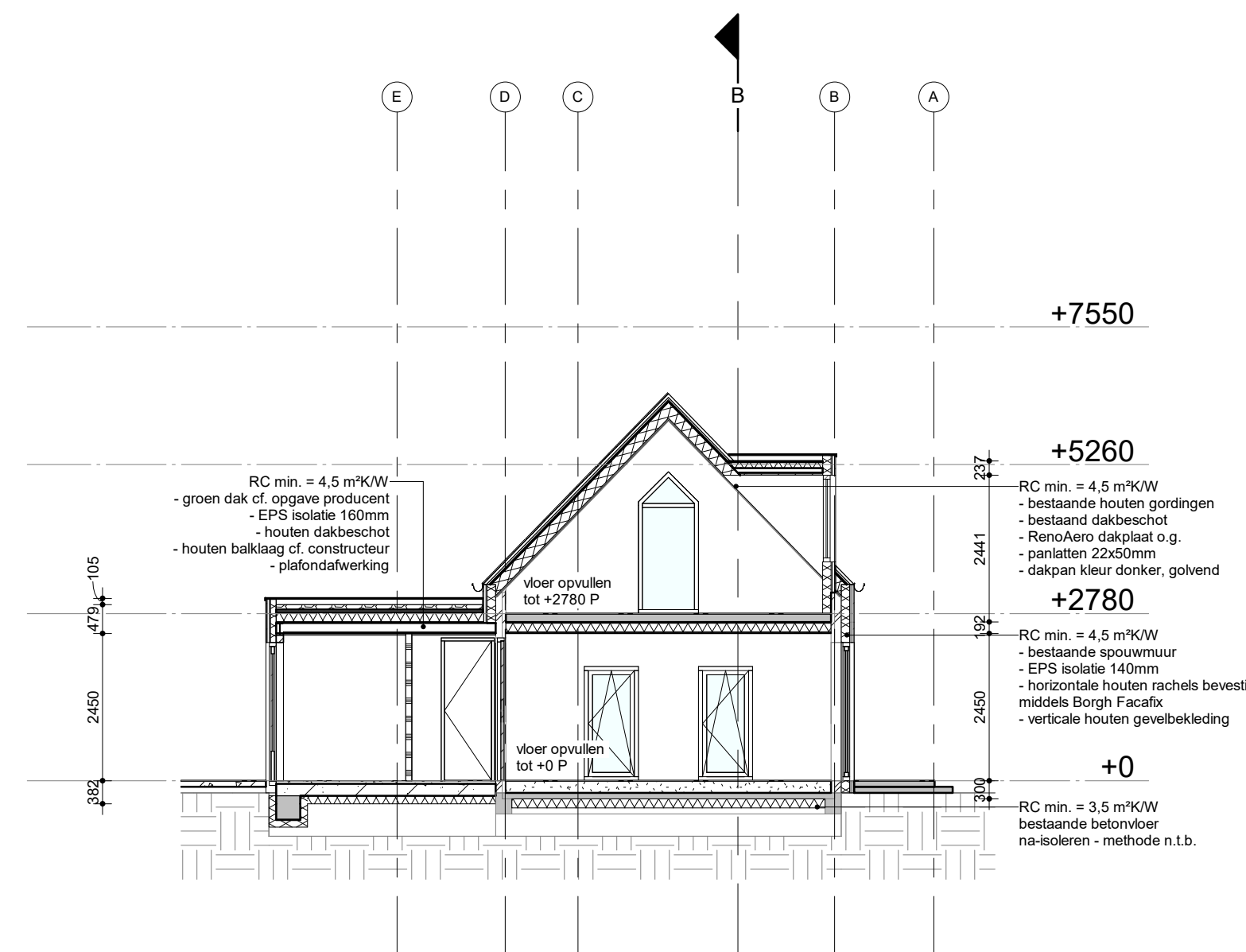
Doorsnede B

1 : 100



Doorsnede A

1 : 100



Doorsnede C

1 : 100



ruimteoverzicht nieuw			
verdieping	nummer	soort/ruimte	oppervlakte
00 begane grond	N0.01	verkeersruimte	entree
00 begane grond	N0.02	keukenruimte	10,9 m²
00 begane grond	N0.03	opslagruimte	10,2 m²
00 begane grond	N0.04	verkeersruimte	10,9 m²
00 begane grond	N0.05	verkeersruimte	10,9 m²
00 begane grond	N0.06	keukenruimte	10,9 m²
00 begane grond	N0.07	verkeersruimte	10,9 m²
00 begane grond	N0.08	verkeersruimte	10,9 m²
00 begane grond	N0.09	verkeersruimte	10,9 m²
00 begane grond	N0.10	verkeersruimte	10,9 m²
01 eerste verdieping	N1.01	verkeersruimte	overloop
01 eerste verdieping	N1.02	keukenruimte	10,9 m²
01 eerste verdieping	N1.03	verkeersruimte	10,9 m²
01 eerste verdieping	N1.04	verkeersruimte	10,9 m²
01 eerste verdieping	N1.05	verkeersruimte	10,9 m²
01 eerste verdieping	N1.06	keukenruimte	10,9 m²
01 eerste verdieping	N1.07	verkeersruimte	10,9 m²
01 eerste verdieping	N1.08	verkeersruimte	10,9 m²
01 eerste verdieping	N1.09	verkeersruimte	10,9 m²
01 eerste verdieping	N1.10	verkeersruimte	10,9 m²
02 tweede verdieping	N2.01	verkeersruimte	overloop
02 tweede verdieping	N2.02	keukenruimte	10,9 m²

## Renvooi kleuren & materialen

Gevelbekleding	- stucwerk wit - RAL n.t.b. - plint stucwerk donker - RAL n.t.b. - verticale houten latten - houtsoort n.t.b. WRC/Fraks/Eternit - kleur n.t.b. - brandwerend of opgegeven product. - open gesloten systeem n.t.b. - tussenruimte n.t.b. - waterkerende folie UV-bestendig en kleur zwart - verschillende breedtes, 60, 90 en 120mm, welke ook geplaatst inclusief paststukken - n.t.b.
Zetwerk boeiden	- hout - kleur wit
Kozijnen en draaiende delen	- hout - alle bestaande kozijnen vervangen - kleur antraciet / zwart n.t.b. - aluminium - L.p.v. of nieuwe woonkamer - Tudor / Schuco o.g. - type n.t.b. - kleur antraciet / zwart
Schuifdeuren	- aluminium - Tudor / Schuco o.g. - type n.t.b. - kleur antraciet / zwart
Beglazing	- HR++ glas - kleur blank - zonerend i.o.m. opdrachtgever - colorbel panelen - kleur gitzwart RAL 9005
Deuren	- voordeur: n.t.b. - overdeurdeur: n.t.b.
Daklicht	- n.v.t.
Dakramen	- Velux o.g. - type n.t.b.
Waterslagen	- aluminium - kleur gitzwart RAL 9005
Kantplanken	- gelasteerde kantplanken - kleur antraciet - Skyrock o.g.
Zonwering	- in kleur kozijn - type n.t.b. i.o.m. opdrachtgever
Daken	- dakbedekking plat dak - EPDM/ECB - eventuele funderdelen i.o.m. opdrachtgever - dakpan schuin dak n.t.b. - donkere golfende pan met overstek
Dakrand pladak	- aluminium trim - kleur gitzwart RAL 9005
Goten	- aluminium maatgot - kleur gitzwart RAL 9005 / antra zinc
Hwa's	- verkant - antra zinc / aluminium - kleur gitzwart RAL 9005
PV-panelen	- als dakbedekking "schuif" - kleur zwart - type, aantal en positionering door leverancier
Haard exterieur	- n.t.b. i.o.m. opdrachtgever
Kolommen	- zichtwerk kolommen - gepoedercoat o.g. - kleur gitzwart RAL 9005

## Renvooi algemeen

- Ventilatiesysteem:  
- mechanische toe- en afvoer d.m.v. balansventilatie / roosters ? n.t.b.  
- De inrichting van de voorziening voor de toevoer van verse lucht en de afvoer van binnenlucht moet voldoen aan NEN 1087  
- Beglazing:  
- HR++ beglazing, U = 1,0 - 1,2 W/m²K ? n.t.b.  
- Triple glas (HR++) beglazing, U = 0,5 - 0,9 W/m²K ? n.t.b.  
- al het glas onder 850+ v.p. uitvoeren in gelaagdglas volgens NEN 3669  
- Kierdichting:  
- De draaiende delen t.v.v. een dubbele aanslag met goede elastische kierdichtingsprofielen en stripjes (klasse II)  
- Algehele beperking van de luchtdoorlatendheid volgens NEN 2686.  
- Isolatie eisen volgens NEN 1068 en NEN 1070 (bestaande bouw).  
- begane grondvloer Rc = min. 3,5 m²K/W  
- buisgevel Rc = min. 3,5 m²K/W  
- dak Rc = min. 4,5 m²K/W  
- Trap volgens NEN 3509.  
- Wering van vocht buiten volgens NEN 2778.  
- Wering van vocht binnen volgens NEN 2778.  
- Waterinstallatie volgens NEN 1006.  
- Elektrische installatie volgens NEN 1010.  
- Rookmelders volgens NEN 2555 (voorfunctie).  
- Brandmelders volgens NEN 1770.  
- Intra-accidentieel conform Politiekeurmerk  
- Al het hang- en sluitwerk volgens NEN 5096 weerstandsklasse 2 SKG \*\*  
- De natte ruimtes worden voorzien van tegels of andere waterdichte afwerking op wanden en vloeren.  
- Plafonds in de natte ruimtes worden voorzien van een afwerking die afwatering is.

Uitgangspunten installatietechniek:  
- Warmtepomp  
- Voerverwarming en -koeling  
- Thermostaat in iedere kamer  
- WTW-installatie OF mechanische ventilatie  
- Grondwarmte, lage temperatuur (grondboorings)

## alle maten in het werk te controleren!

ENZO architectuur & interieur	project:	opdrachtgever:	projectnummer:
	20484		
CONCEPT	tekening:	datum:	ontworpen:
	Overzichtstekening Nieuwe situatie	16-04-2021	16-04-2021
schaal:	As indicated	schalen:	27-05-2021
		a: 27-05-2021	
formaat:	A0	b:	
		c:	
gemaakt:		d:	
		e:	

BA-N01